

测试报告

样品信息			
样品名称	甲基多巴	项目编号	JH20230901-12
样品批号	\	样品性状	白色粉末
收样日期	2023/09/01	测试期间	2023/12/06-12/07
标样信息			
名称	规格	数量	
甲基多巴	100mg/瓶	1	
实验要求			
有关物质			
参考方法			
中国药典 2020 年版二部			
试剂信息			
试剂名称	级别	品牌	
乙腈	HPLC	月旭	
磷酸二氢钾	AR	国药	
磷酸	AR	国药	
仪器信息			
仪器厂家	仪器型号		
赛默飞	U3000		

1. 试验过程

1.1. 色谱条件

色谱柱:	Xtimate C18 (4.6×250mm, 5μm)
流动相:	乙腈/磷酸盐溶液=5/95
流速:	1.0ml/min
进样量:	20μl
柱温:	室温
检测器:	UV

声明: 除非另有说明, 此报告结果仅对该测试样品负责。本报告未经公司许可, 不可复制。

Add: 上海市松江区明南路 85 号启迪漕河泾 (中山) 科技园. 紫荆园 10 号楼

Add: 浙江省金华市婺城区双林南街 168 号

Add: 江苏省南京市六合区天圣路 22 号 F 栋 4 楼

Tel: 400-810-6969

第 1 页 共 4 页

邮编: 201600

邮编: 321000

邮编: 211500



检测波长:	278nm
注意事项	\

1.2. 溶液配制

1.2.1. 流动相配制

称取磷酸二氢钾 2.22g 和磷酸 1.11g，加水 1000ml 溶解，抽滤；取该溶液 950ml，再加色谱纯乙腈 50ml，混合均匀，超声脱气，即得。

1.2.2. 供试品溶液配制

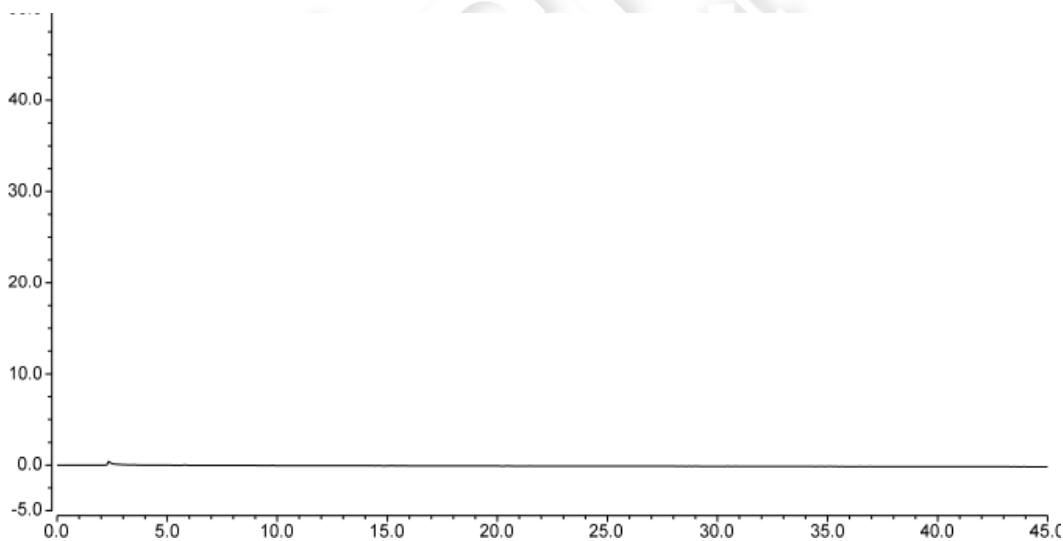
称取样品适量，加流动相溶解制成 1mg/ml 的溶液，摇匀，即得。

1.2.3. 对照溶液配制

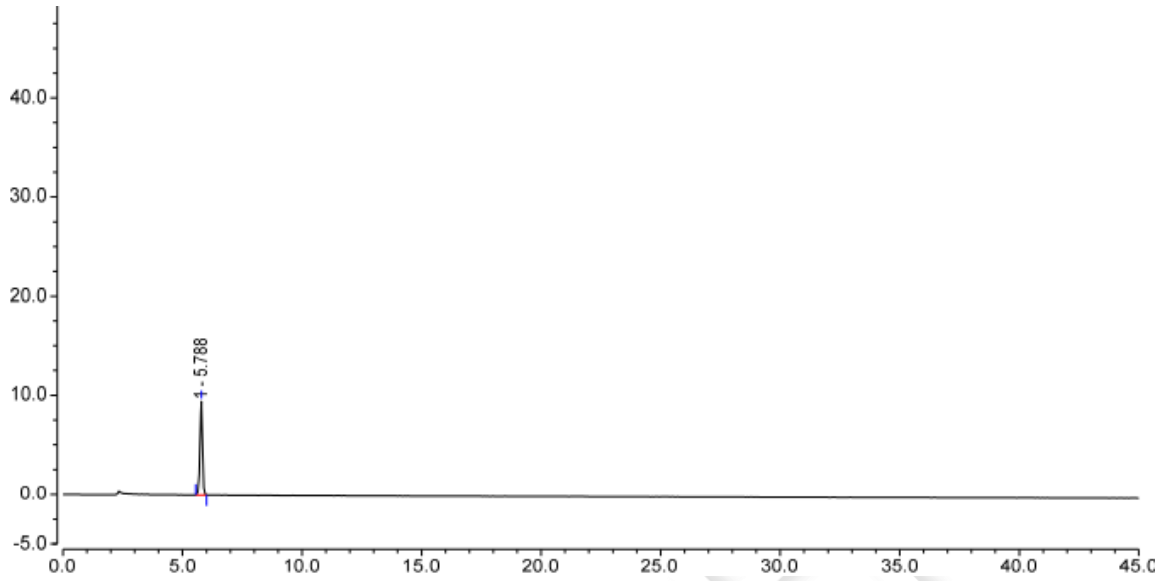
取供试品溶液适量，用流动相稀释制成 5ug/ml 的溶液，摇匀，即得。

2. 谱图和数据

(1) 空白溶液检测图谱

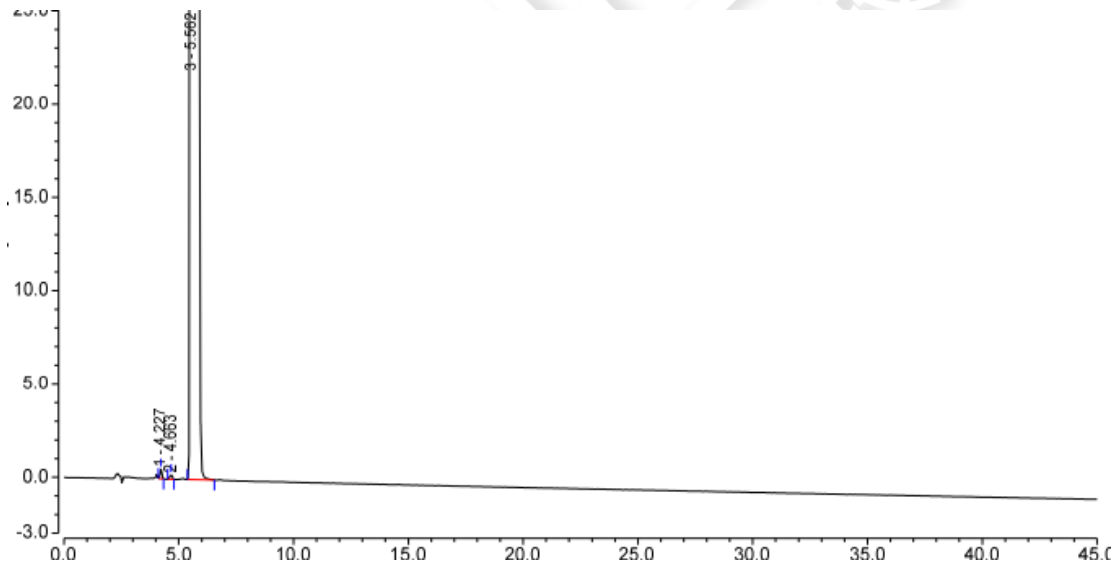


(2) 对照溶液检测图谱



序号	峰名称	保留时间 min	峰面积 mAU*min	峰高 mAU	不对称度 (EP)	塔板数 (EP)	分离度 (EP)
1		5.788	1.124	9.442	0.92	15811	n.a.

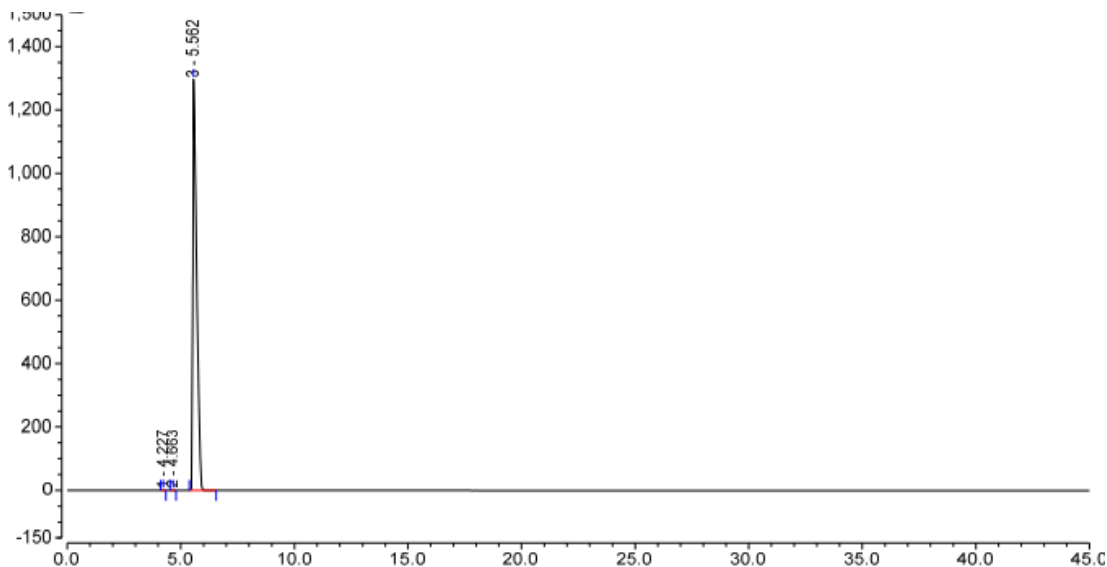
(3) 供试品溶液检测图谱-放大图



序号	峰名称	保留时间 min	峰面积 mAU*min	峰高 mAU	不对称度 (EP)	塔板数 (EP)	分离度 (EP)
1		4.227	0.042	0.514	1.00	17672	2.83
2		4.663	0.029	0.258	0.94	10518	3.71
3		5.562	244.889	1295.940	2.80	5360	n.a.



(4) 供试品溶液检测图谱



3. 结论

使用月旭 Xtimate® C18 (4.6×250mm, 5μm) 色谱柱, 在此色谱条件下, 理论塔板数符合要求, 分离良好, 满足实验检测要求。

报告人: Sunny

审核人: Wu XM

日期: 2023/12/07

