

测试报告

样品信息			
样品名称	蔗糖果糖山梨醇葡萄糖甘露糖	项目编号	20231208-1173
样品批号	/	样品性状	/
收样日期	2023/12/11	测试期间	2023/12/20~2023/12/23
标样信息			
名称	规格	数量	
葡萄糖甘露糖混合对照溶液	400 μ l	1	
葡萄糖山梨醇蔗糖果糖混合对照溶液	1 ml	1	
实验要求			
开发方法分析对照溶液，要求分离蔗糖、果糖、山梨醇、葡萄糖和甘露糖，且分离度不小于 1.5			
参考方法			
/			
试剂信息			
试剂名称	级别	品牌	
纯水	二级	月旭	
仪器信息			
仪器厂家	仪器型号		
岛津	LC-20AD		

1. 试验过程

1.1. 色谱条件

色谱柱:	Xtimate Sugar-Ca (7.8*300mm*8 μ m)
流动相:	纯水
流速:	0.4 ml/min
进样量:	20 μ L
柱温:	80 $^{\circ}$ C
检测器:	示差检测器

声明：除非另有说明，此报告结果仅对该测试样品负责。本报告未经公司许可，不可复制。

Add:上海市松江区明南路 85 号启迪漕河泾（中山）科技园.紫荆园 10 号楼

Add:浙江省金华市婺城区双林南街 168 号

Add:江苏省南京市六合区天圣路 22 号 F 栋 4 楼

Tel:400-810-6969

第 1 页 共 4 页

邮编: 201600

邮编: 321000

邮编: 211500



检测池温度：	40°C	
洗脱程序	时间（min）	纯水（%）
	0	100
	35	100
注意事项	/	

1.2. 溶液配制

1.2.1. 流动相配制

取超纯水抽滤即得；

1.2.2. 对照品溶液配制

葡萄糖甘露糖混合对照溶液：客户提供可直接进样；

蔗糖果糖葡萄糖山梨醇混合对照溶液：客户提供可直接进样；

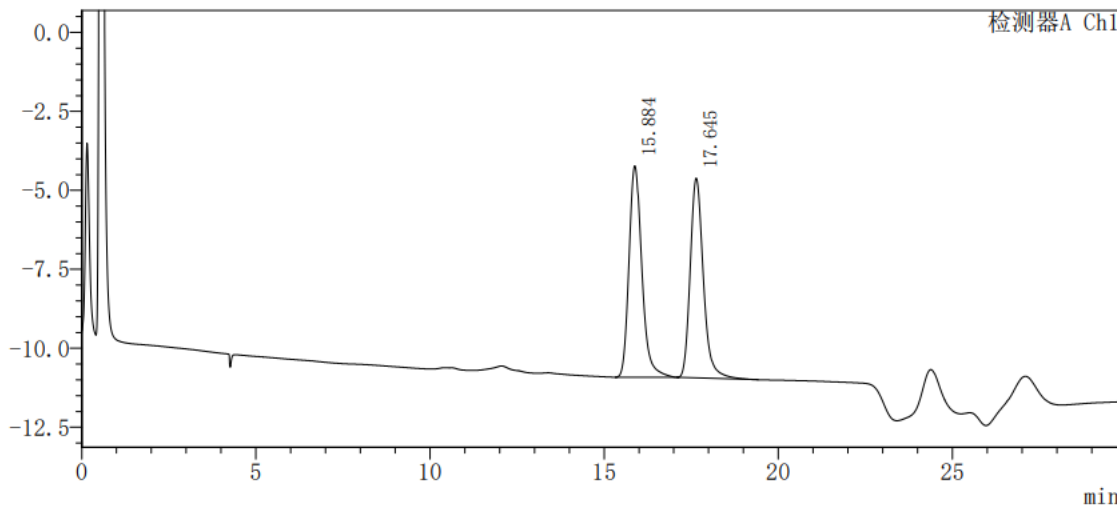
混合对照溶液：取上述对照溶液各 200 μ l 混合均匀即得。

2. 谱图和数据

1) 葡萄糖甘露糖混合对照溶液图谱：

<色谱图>

mV



<峰表>

检测器A Ch1

峰号	保留时间	面积	面积%	理论塔板数(USP)	拖尾因子	分离度(USP)
1	15.884	171602	50.596	9388	1.257	—
2	17.645	167556	49.404	10883	1.239	2.644
总计		339158	100.000			

声明：除非另有说明，此报告结果仅对该测试样品负责。本报告未经公司许可，不可复制。

Add:上海市松江区明南路 85 号启迪漕河泾（中山）科技园.紫荆园 10 号楼

Add:浙江省金华市婺城区双林南街 168 号

Add:江苏省南京市六合区天圣路 22 号 F 栋 4 楼

Tel:400-810-6969

第 2 页 共 4 页

邮编：201600

邮编：321000

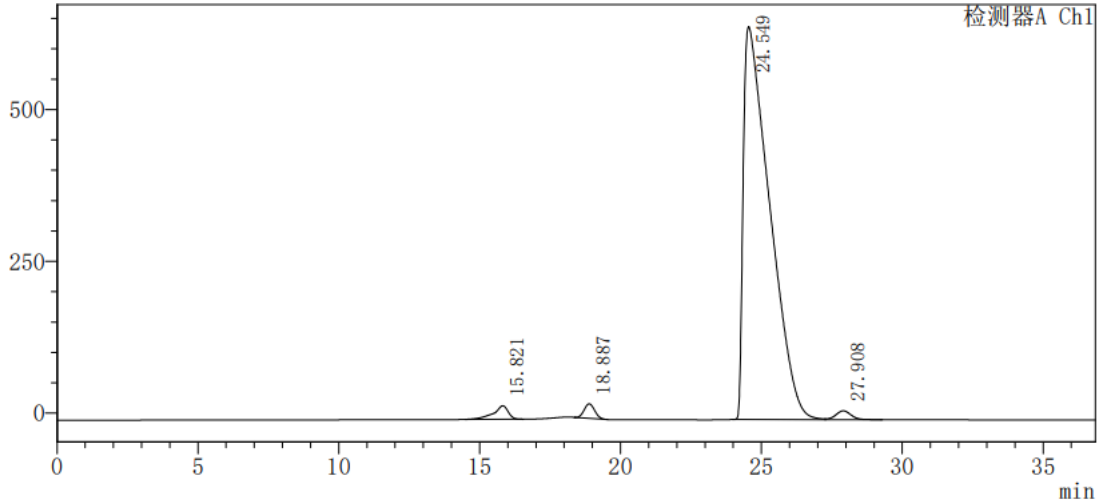
邮编：211500



2) 蔗糖果糖葡萄糖山梨醇混合对照溶液图谱:

<色谱图>

mV



<峰表>

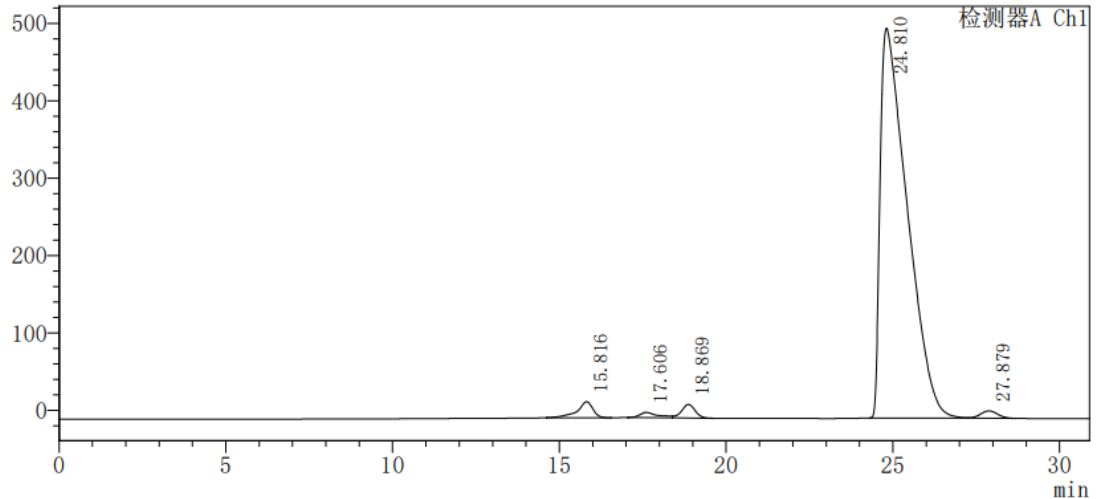
检测器A Ch1

峰号	保留时间	面积	面积%	理论塔板数(USP)	拖尾因子	分离度(USP)
1	15.821	810249	1.839	6263	0.724	—
2	18.887	618636	1.404	11731	1.084	4.096
3	24.549	42084066	95.540	2765	3.105	4.415
4	27.908	535765	1.216	13362	—	2.371
总计		44048716	100.000			

3) 混合对照溶液图谱:

<色谱图>

mV



<峰表>

检测器A Ch1

峰号	保留时间	面积	面积%	理论塔板数(USP)	拖尾因子	分离度(USP)
1	15.816	676450	2.248	7276	0.746	—
2	17.606	257320	0.855	7079	—	2.268
3	18.869	493080	1.638	10499	—	1.605
4	24.810	28328248	94.125	3910	2.664	5.114
5	27.879	341248	1.134	13811	—	2.421
总计		30096345	100.000			

声明：除非另有说明，此报告结果仅对该测试样品负责。本报告未经公司许可，不可复制。

Add:上海市松江区明南路85号启迪漕河泾(中山)科技园.紫荆园10号楼

Add:浙江省金华市婺城区双林南街168号

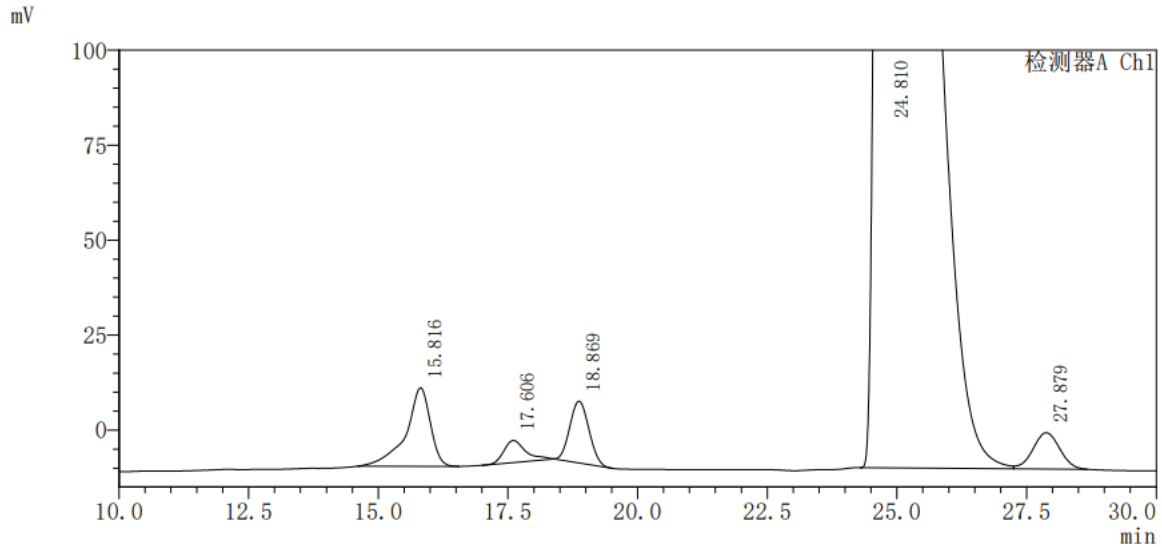
Add:江苏省南京市六合区天圣路22号F栋4楼

Tel:400-810-6969



4) 混合对照溶液放大图谱:

<色谱图>



<峰表>

检测器A Ch1

峰号	保留时间	面积	面积%	理论塔板数(USP)	拖尾因子	分离度(USP)
1	15.816	676450	2.259	7276	0.746	--
2	17.606	172673	0.577	9416	1.395	2.440
3	18.869	419975	1.403	11795	1.082	1.777
4	24.810	28328248	94.621	3910	2.664	5.207
5	27.879	341248	1.140	13811	--	2.421
总计		29938593	100.000			

3. 结论

使用月旭色谱柱 Xtimate Sugar-Ca (7.8*300mm*8μm) 在此色谱条件下分析多种糖类物质的混合对照溶液，其中蔗糖、果糖、葡萄糖、甘露醇和山梨醇的分离度均大于 1.5，符合分析要求。

报告人: Jeff

审核人: Jim

日期: 2023/12/28

