

测试报告

样品信息			
样品名称	3-乙基二环[3,2,0]庚-3-烯-6-酮	项目编号	20231123-1106
样品批号	/	样品性状	液体
收样日期	2023/11/24	测试期间	2023/12/01~2023/12/07
标样信息			
名称	规格	数量	
消旋体	瓶	1	
单体	瓶	1	
实验要求			
开发方法分离异构体，满足分离度要求			
参考方法			
客户方法			
试剂信息			
试剂名称	级别	品牌	
磷酸	98%	沪试	
乙腈	色谱纯	月旭	
仪器信息			
仪器厂家	仪器型号		
安捷伦	1260		

1. 试验过程

1.1. 色谱条件

色谱柱:	Ultimate® Cellu-DR (4.6×250mm,5μm)
流动相:	流动相 A: 0.05% 磷酸水 流动相 B: 乙腈
流速:	0.5 mL/min
进样量:	10μL
柱温:	20°C

声明：除非另有说明，此报告结果仅对该测试样品负责。本报告未经公司许可，不可复制。

Add:上海市松江区明南路 85 号启迪漕河泾（中山）科技园·紫荆园 10 号楼

Add:浙江省金华市婺城区双林南街 168 号

Add:江苏省南京市六合区天圣路 22 号 F 栋 4 楼

Tel:400-810-6969

第 1 页 共 4 页

邮编: 201600

邮编: 321000

邮编: 211500

检测器：	UV		
检测波长：	215nm		
洗脱程序：	时间	A%	B%
	0	70	30
	75	70	30
注意事项	/		

1.2 样品配置

Blank 溶液：乙腈

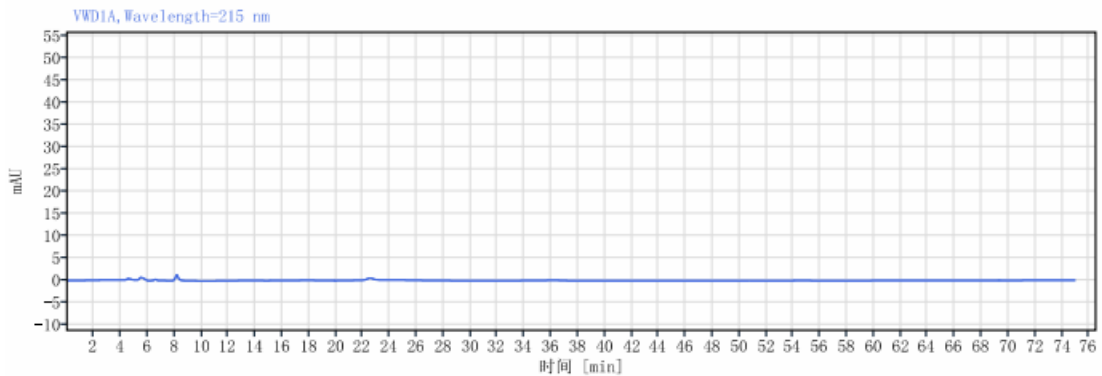
单体溶液：称取 2mg 单体样品加 1mL 乙腈，摇匀待测。

消旋体溶液：称取 2mg 消旋体样品加 1mL 乙腈，摇匀待测。

混合溶液：称取 2mg 单体样品、2mg 消旋体样品加 1mL 乙腈，摇匀待测。

2. 谱图和数据

(1) Blank



(2) 单体溶液

声明：除非另有说明，此报告结果仅对该测试样品负责。本报告未经公司许可，不可复制。

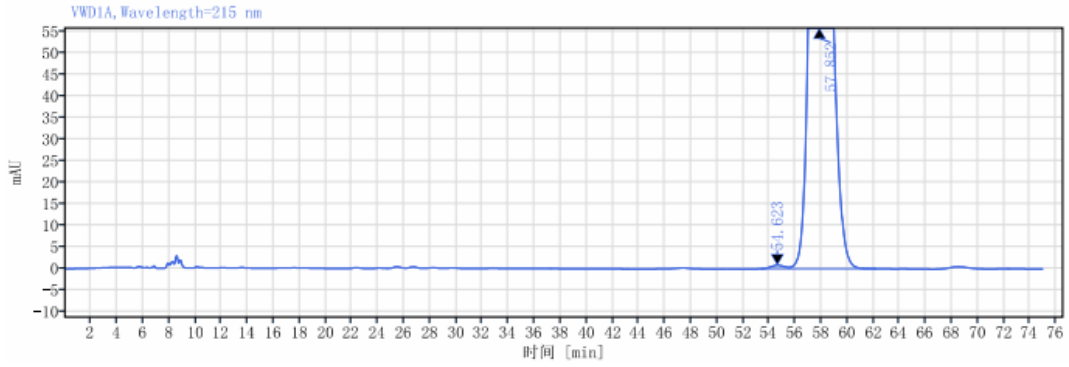
Add:上海市松江区明南路 85 号启迪漕河泾（中山）科技园·紫荆园 10 号楼

Add:浙江省金华市婺城区双林南街 168 号

Add:江苏省南京市六合区天圣路 22 号 F 栋 4 楼

Tel:400-810-6969

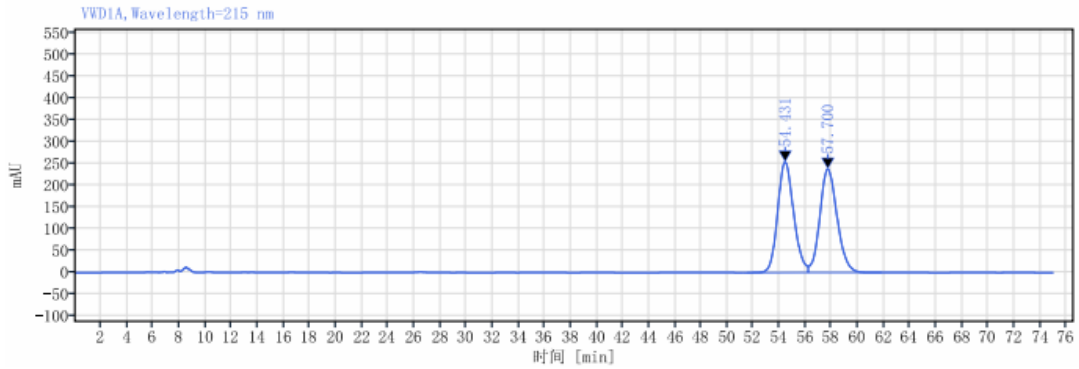




信号: VWD1A, Wavelength=215 nm

保留时间 [min]	类型	峰面积	峰高	峰面积%	峰分离度 USP	峰拖尾因子	峰理论塔板数 USP
54.623	BM m	58.37	0.80	0.28		0.91551	10996.83857
57.852	MB m	20956.37	237.26	99.72	1.47108	1.17535	10054.01124
总和		21014.75					

(3) 消旋体溶液

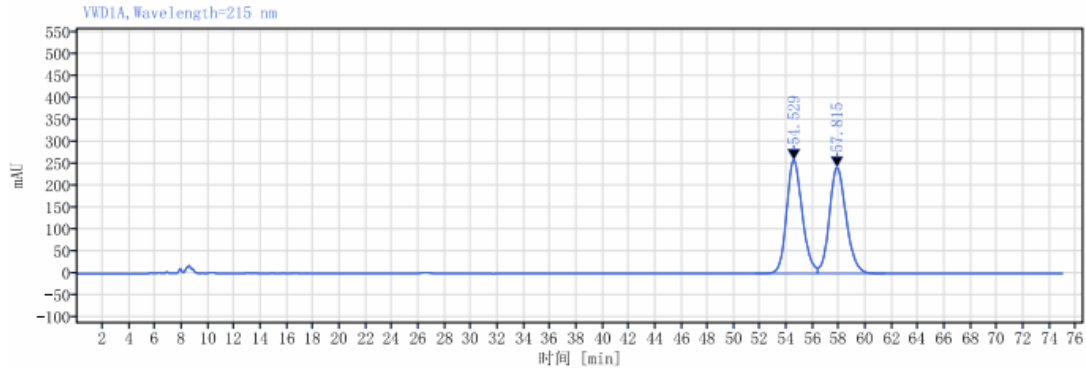


信号: VWD1A, Wavelength=215 nm

保留时间 [min]	类型	峰面积	峰高	峰面积%	峰分离度 USP	峰拖尾因子	峰理论塔板数 USP
54.431	BV	21775.64	254.32	49.83		1.20052	9285.30622
57.700	VB	21920.33	238.28	50.17	1.39690	1.09559	9114.37421
总和		43695.97					

(4) 混合溶液





信号: VWD1A, Wavelength=215 nm

保留时间 [min]	类型	峰面积	峰高	峰面积%	峰 分离度 USP	峰 拖尾因子	峰 理论塔板数 USP
54.529	BV	21422.97	258.48	49.90		1.22814	10097.40093
57.815	VB	21505.02	241.84	50.10	1.46332	1.09092	9924.45150
	总和	42927.98					

3. 结论

使用月旭 Ultimate® Cellu-DR (4.6×250mm,5μm)能勉强满足客户分离度 1.5 的要求，可以通过降低进样量进一步增加分离度，但是客户认为峰高较低，可能影响检出限和定量限。

报告人:Sally shawn

审核人:Tim

日期:2023/12/07

