

测试报告

| 样品信息 | | | |
|--|------------|------|-----------------------|
| 样品名称 | 三肽-1 铜 | 项目编号 | 20231123-1110 |
| 样品批号 | / | 样品性状 | / |
| 收样日期 | 2023/11/29 | 测试期间 | 2023/12/11~2023/12/12 |
| 标样信息 | | | |
| 名称 | 规格 | 数量 | |
| 三肽-1 铜供试品 | 200mg | 1 | |
| 实验要求 | | | |
| 开发方法分析供试品溶液，要求主物质保留时间在 7-10min，且与其他物质分离度大于 1.5 | | | |
| 参考方法 | | | |
| 客户方法 | | | |
| 试剂信息 | | | |
| 试剂名称 | 级别 | 品牌 | |
| 纯水 | 二级 | 月旭 | |
| 磷酸二氢钾 | 分析级 | 阿拉丁 | |
| 三乙胺 | 分析级 | 麦克林 | |
| 磷酸 | 分析级 | 阿拉丁 | |
| 仪器信息 | | | |
| 仪器厂家 | 仪器型号 | | |
| 岛津 | LC-20AD | | |

1. 试验过程

1.1. 色谱条件

| | |
|------|--------------------------------------|
| 色谱柱: | Xtimate XB-SCX (4.6*250mm*5 μ m) |
| 流动相: | 0.1%三乙胺-0.02mol/L 磷酸二氢钾缓冲溶液 (pH=3.0) |
| 流速: | 0.8 ml/min |
| 进样量: | 10 μ L |
| 柱温: | 40 $^{\circ}$ C |

声明：除非另有说明，此报告结果仅对该测试样品负责。本报告未经公司许可，不可复制。

Add:上海市松江区明南路 85 号启迪漕河泾（中山）科技园·紫荆园 10 号楼

Add:浙江省金华市婺城区双林南街 168 号

Add:江苏省南京市六合区天圣路 22 号 F 栋 4 楼

Tel:400-810-6969

第 1 页 共 4 页

邮编: 201600

邮编: 321000

邮编: 211500



| | | |
|-------|---------|-------------------------------------|
| 检测器： | UV | |
| 检测波长： | 210 nm | |
| 洗脱程序 | 时间（min） | 0.1%三乙胺-0.02mol/L 磷酸二氢钾缓冲溶液（pH=3.0） |
| | 0 | 100% |
| | 12 | 100% |
| 注意事项 | / | |

1.2. 溶液配制

1.2.1. 流动相配制

称取磷酸二氢钾 2.72g 于 1000ml 水中充分溶解，加入 1ml 三乙胺充分混合后用磷酸调节 pH 至 3.0 ± 0.1 ，混匀抽滤即得；

1.2.2. 对照品溶液配制

溶剂空白：超纯水；

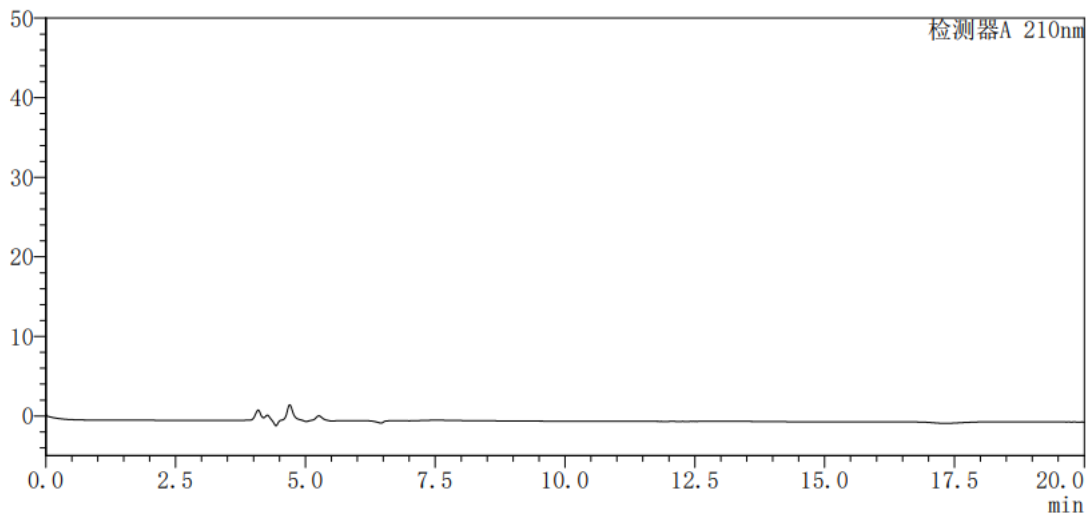
供试品溶液：精确称取供试品 20mg 于 10ml 容量瓶中，纯水溶解并定容至刻度混匀即得；

2. 谱图和数据

1) 空白溶液图谱：

<色谱图>

mV



<峰表>

检测器A 210nm

| 峰号 | 保留时间 | 面积 | 高度 | 浓度 | 浓度单位 | 标记 | 化合物名 |
|----|------|----|----|----|------|----|------|
| 总计 | | | | | | | |

声明：除非另有说明，此报告结果仅对该测试样品负责。本报告未经公司许可，不可复制。

Add:上海市松江区明南路 85 号启迪漕河泾（中山）科技园.紫荆园 10 号楼

Add:浙江省金华市婺城区双林南街 168 号

Add:江苏省南京市六合区天圣路 22 号 F 栋 4 楼

Tel:400-810-6969

第 2 页 共 4 页

邮编：201600

邮编：321000

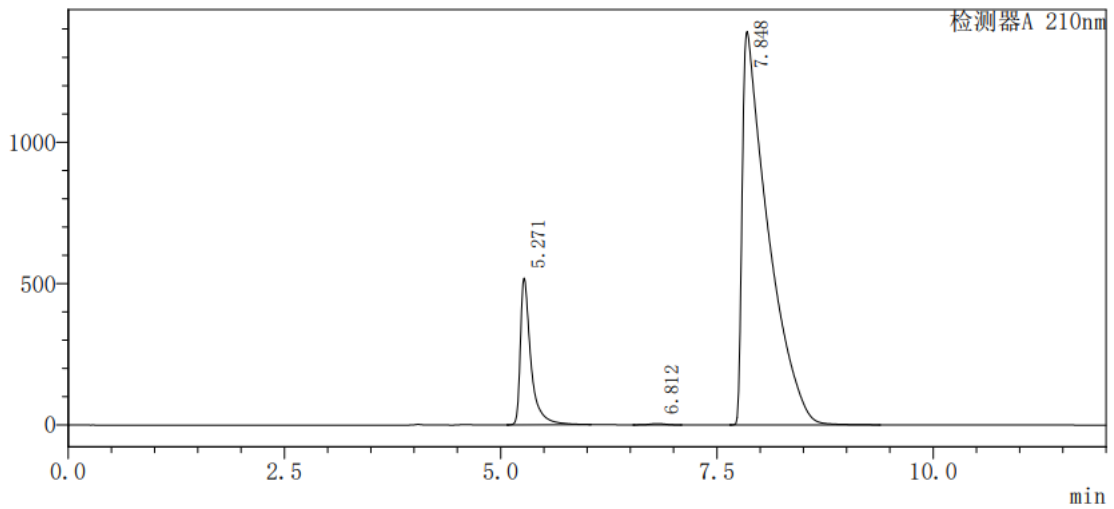
邮编：211500



2) 供试品溶液图谱:

<色谱图>

mV



<峰表>

检测器A 210nm

| 峰号 | 化合物名 | 保留时间 | 面积 | 面积% | 理论塔板数(USP) | 拖尾因子 | 分离度(USP) |
|----|-------|-------|----------|---------|------------|-------|----------|
| 1 | 未知物质1 | 5.271 | 4385973 | 13.169 | 9919 | 1.873 | -- |
| 2 | 未知物质2 | 6.812 | 55162 | 0.166 | 6514 | 0.978 | 5.609 |
| 3 | 主物质 | 7.848 | 28863763 | 86.665 | 3458 | 3.643 | 2.379 |
| 总计 | | | 33304897 | 100.000 | | | |

3) 供试品溶液放大图谱:



声明：除非另有说明，此报告结果仅对该测试样品负责。本报告未经公司许可，不可复制。

Add:上海市松江区明南路85号启迪漕河泾(中山)科技园.紫荆园10号楼

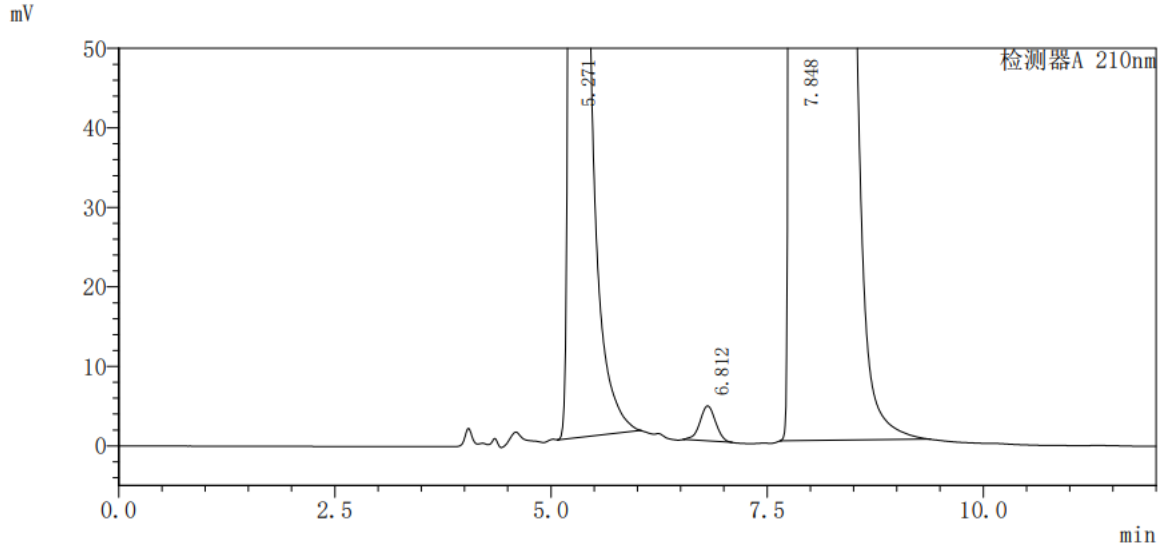
Add:浙江省金华市婺城区双林南街168号

Add:江苏省南京市六合区天圣路22号F栋4楼

Tel:400-810-6969



<色谱图>



<峰表>

检测器A 210nm

| 峰号 | 化合物名 | 保留时间 | 面积 | 面积% | 理论塔板数 (USP) | 拖尾因子 | 分离度 (USP) |
|----|-------|-------|----------|---------|-------------|-------|-----------|
| 1 | 未知物质1 | 5.271 | 4385973 | 13.169 | 9919 | 1.873 | -- |
| 2 | 未知物质2 | 6.812 | 55162 | 0.166 | 6514 | 0.978 | 5.609 |
| 3 | 主物质 | 7.848 | 28863763 | 86.665 | 3458 | 3.643 | 2.379 |
| 总计 | | | 33304897 | 100.000 | | | |

3. 结论

使用月旭色谱柱 Xtimate XB-SCX (4.6×250mm,5μm) 在此色谱条件下分析三肽-1 铜供试品溶液，主物质保留时间为 7.85min 且与相邻物质色谱峰分离度为 2.38，符合分析要求。

报告人: Jeff

审核人: Jim

日期: 2023/12/12

声明：除非另有说明，此报告结果仅对该测试样品负责。本报告未经公司许可，不可复制。

Add:上海市松江区明南路 85 号启迪漕河泾（中山）科技园·紫荆园 10 号楼

Add:浙江省金华市婺城区双林南街 168 号

Add:江苏省南京市六合区天圣路 22 号 F 栋 4 楼

Tel:400-810-6969

第 4 页 共 4 页

邮编: 201600

邮编: 321000

邮编: 211500

