

测试报告

样品信息			
样品名称	板蓝根	项目编号	SHZ-20230918-53
样品批号	/	样品性状	粉末
收样日期	2023/09/18	测试期间	2023/12/21-2023/12/22
标样信息			
名称	规格	数量	
(R, S)-告依春	/	1	
实验要求			
理论板数按 (R, S)-告依春峰计算应不低于 5000。			
参考方法			
药典 2020 版			
试剂信息			
试剂名称	级别	品牌	
甲醇	色谱纯	月旭	
磷酸	AR	麦克林	
仪器信息			
仪器厂家		仪器型号	
赛默飞		Thermo UltiMate 3000	

1. 试验过程

1.1. 色谱条件

色谱柱	Ultimate® Plus C18, (4.6×250mm,5μm)
流动相	甲醇-0.02%磷酸溶液 (7:93)
流速	1.0mL/min
进样量	10μL
柱温	30℃
紫外检测器	245nm
洗脱程序	等度

声明：除非另有说明，此报告结果仅对该测试样品负责。本报告未经公司许可，不可复制。

Add:上海市松江区明南路 85 号启迪漕河泾（中山）科技园·紫荆园 10 号楼

Add:浙江省金华市婺城区双林南街 168 号

Add:江苏省南京市六合区天圣路 22 号 F 栋 4 楼

Tel:400-810-6969

第 1 页 共 4 页

邮编：201600

邮编：321000

邮编：211500



注意事项

/

1.2.溶液配制

1.2.1.流动相配制：

取 70mL 色谱级甲醇，加 0.02%磷酸水 930mL，混匀，超声脱气即得；

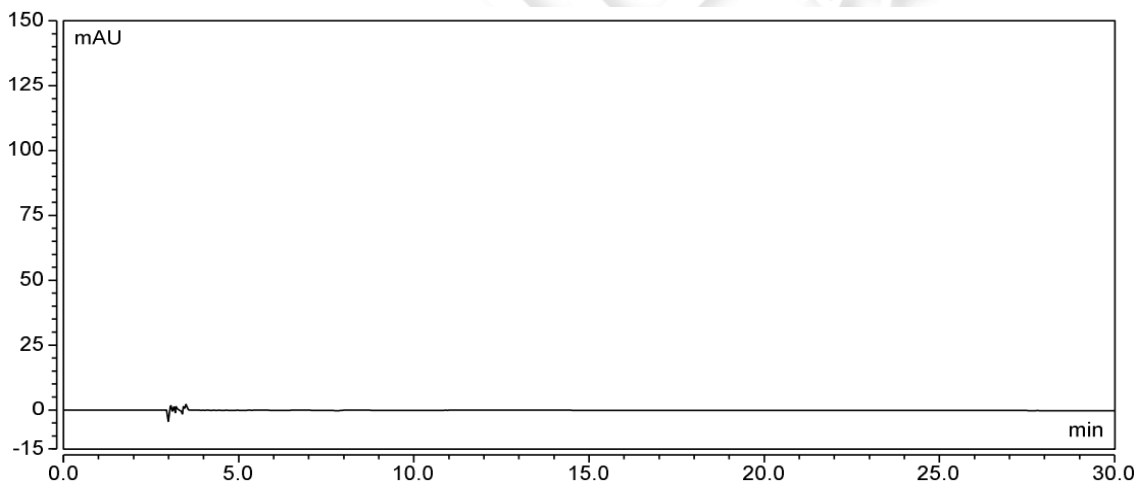
1.2.2.样品溶液配制

对照品溶液：取（R，S）-告依春对照品适量，精密称定，加甲醇制成每 1mL 含 40 μ g 的溶液，即得；

供试品溶液：取本品粉末约 1g，精密称定，置圆底瓶中，精密加入水 50mL，称定重量，煎煮 2 小时，放冷，再称定重量，用水补足减失的重量，摇匀，滤过，取续滤液，即得；

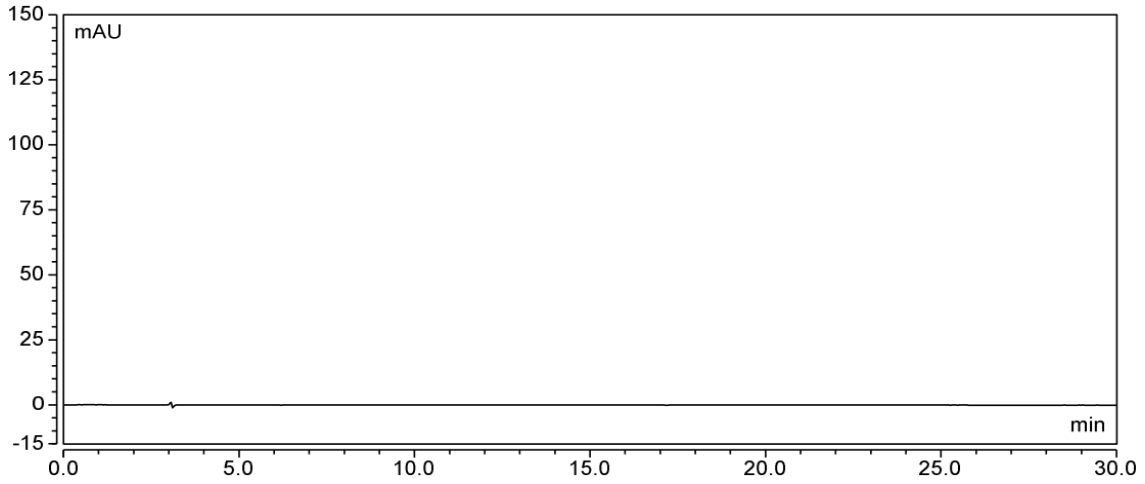
2.谱图和数据

(1) 空白（甲醇）

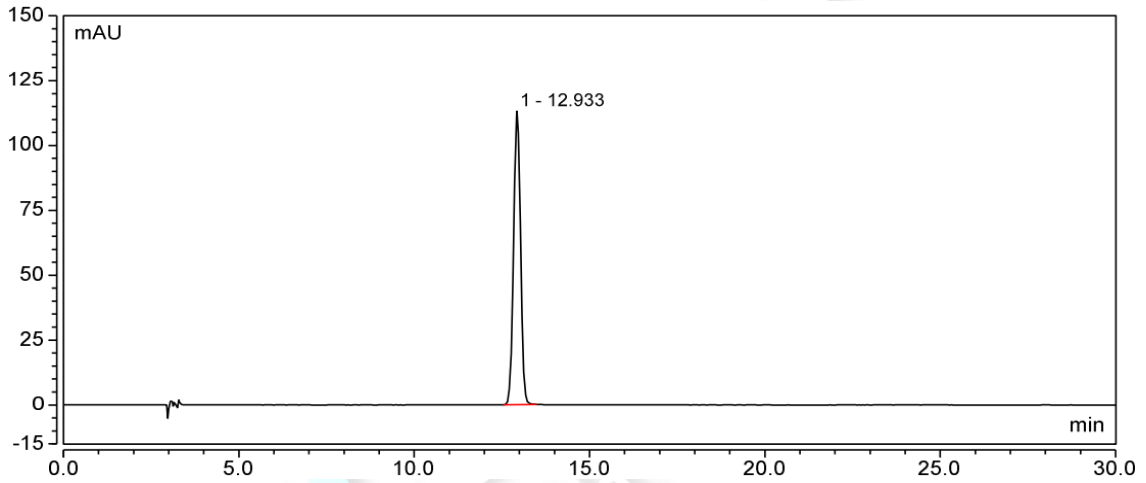


(2) 空白（水）



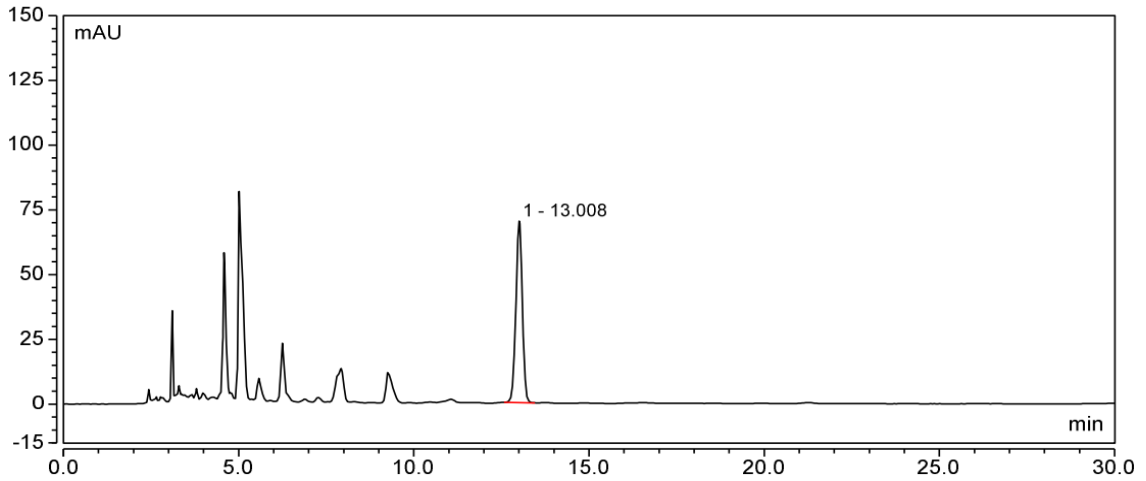


(3) 对照品



积分结果							
序号	名称	保留时间 min	峰面积 mAU*min	峰高 mAU	塔板数 (EP)	分离度 (EP)	不对称度 (EP)
1	n.a.	12.933	25.862	113.015	20281	n.a.	1.01
总和:			25.862	113.015	20281.00	0.00	

(4) 供试品



积分结果							
序号	名称	保留时间 min	峰面积 mAU*min	峰高 mAU	塔板数 (EP)	分离度 (EP)	不对称度 (EP)
1	n.a.	13.008	14.902	70.048	24193	n.a.	0.97
总和:			14.902	70.048	24193.00	0.00	

3.结论

使用月旭 Ultimate® Plus C18 (4.6×250mm,5μm) 在此色谱条件下, 理论板数按 (R, S) -告依春峰计算大于 5000, 满足测试要求。

报告人:Lily

审核人: Tim

日期:2023/12/22

