

测试报告

样品信息			
样品名称	DL 蛋氨酸	项目编号	20231213-1184-01
样品批号	\	样品性状	白色粉末
收样日期	2023/12/18	测试期间	2023/12/18-12/19
标样信息			
名称	规格	数量	
DL 蛋氨酸	\	1	
L-蛋氨酸	\	1	
实验要求			
开发方法，分离两个手性异构体			
参考方法			
客户方法			
试剂信息			
试剂名称	级别	品牌	
硫酸铜	分析纯	麦克林	
L-苯丙氨酸	分析纯	阿拉丁	
仪器信息			
仪器厂家	仪器型号		
安捷伦	安捷伦 1260		

1. 试验过程

1.1. 色谱条件

色谱柱	月旭 Xtimate [®] C18 (4.6×250mm, 5um)
流动相	0.48g/L 硫酸铜 0.7g/L L-苯丙氨酸溶液
柱温	30℃
检测波长	254nm
流速	1.5ml/min
进样量	20ul

声明：除非另有说明，此报告结果仅对该测试样品负责。本报告未经公司许可，不可复制。

Add:上海市松江区明南路 85 号启迪漕河泾(中山)科技园.紫荆园 10 号楼

Add:浙江省金华市婺城区双林南街 168 号

Add:江苏省南京市六合区天圣路 22 号 F 栋 4 楼

Tel:400-810-6969

第 1 页 共 3 页

邮编: 201600

邮编: 321000

邮编: 211500



洗脱程序	时间	A%	B%
	\	\	\
注意事项	\		

1.2. 溶液配制

1.2.1. 流动相配制

称取硫酸铜 0.48g，溶于 1000ml 水中，再加入 L-苯丙氨酸 0.7g，溶解，抽滤，即得。

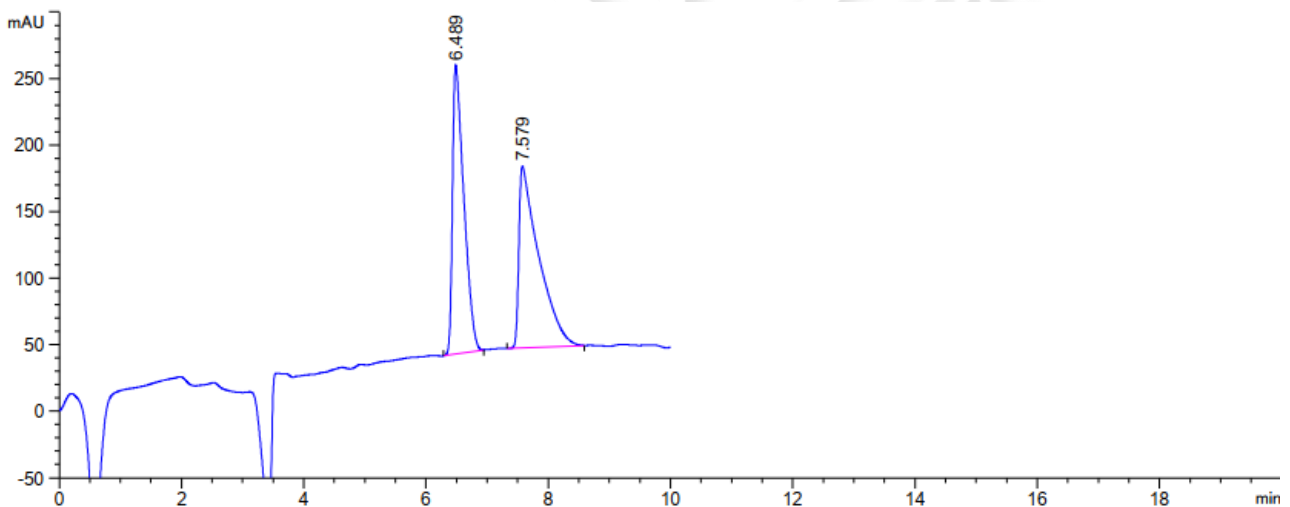
1.2.2. 样品溶液配制

1.2.2.1 DL 蛋氨酸：取 DL 蛋氨酸，用水配成 2mg/ml 的溶液，即得。

1.2.2.2 L-蛋氨酸：取 L-蛋氨酸，用水配成 2mg/ml 的溶液，即得。

2. 谱图和数据

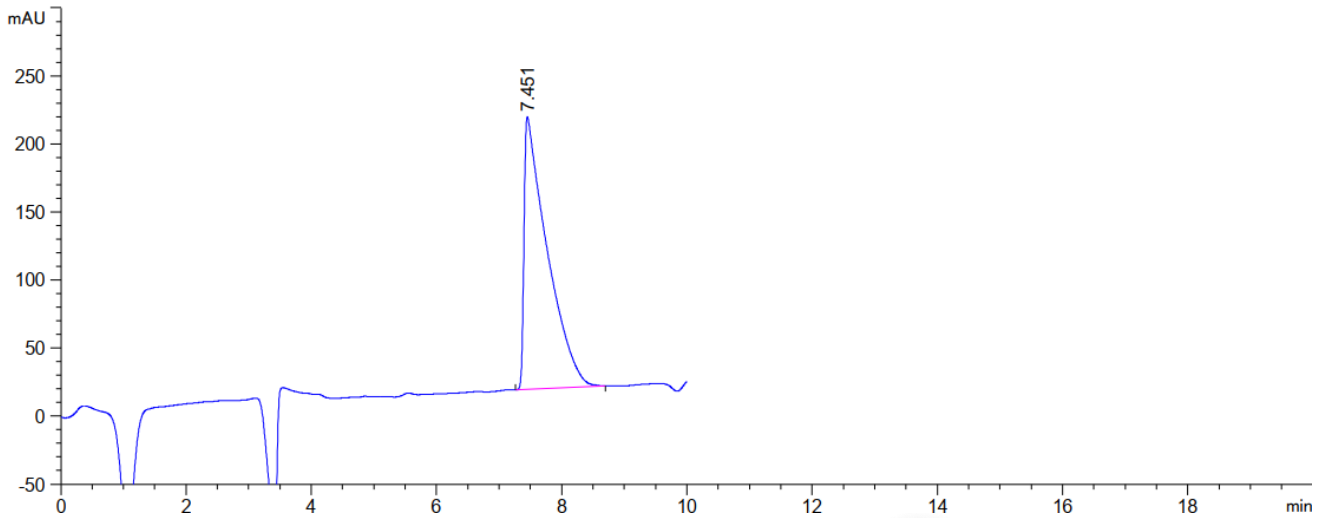
2.1 DL-蛋氨酸



保留时间 [min]	k'	峰面积 [mAU*s]	峰高 [mAU]	对称 因子	峰宽 [min]	塔板数	分离度	选择性
6.489	-	2786.71802	217.12274	0.38	0.2033	5641	-	-
7.579	-	3084.25195	136.75188	0.20	0.3367	2807	2.37	1.17



2.2 L-蛋氨酸



保留时间 [min]	k'	峰面积 [mAU*s]	峰高 [mAU]	对称 因子	峰宽 [min]	塔板数	分离度	选择性
7.451	-	5124.49512	200.42657	0.15	0.3867	2057	-	-

3. 结论

使用月旭 Xtimate® C18 (4.6×250mm, 5μm) 色谱柱，在此色谱条件下，能满足检测要求；

报告人：Wu XM

审核人：Sunny

日期：2023/12/19

声明：除非另有说明，此报告结果仅对该测试样品负责。本报告未经公司许可，不可复制。

Add:上海市松江区明南路 85 号启迪漕河泾(中山)科技园.紫荆园 10 号楼

Add:浙江省金华市婺城区双林南街 168 号

Add:江苏省南京市六合区天圣路 22 号 F 栋 4 楼

Tel:400-810-6969

第 3 页 共 3 页

邮编：201600

邮编：321000

邮编：211500

