

## 测试报告

样品信息			
样品名称	三氯蔗糖，果糖，木糖醇和甘油	项目编号	20231207-1169-02
样品批号	\	样品性状	\
收样日期	2023/12/13	测试期间	2023/12/15-12/28
标样信息			
名称	规格	数量	
三氯蔗糖	mg	30	
甘油	mg	30	
果糖	mg	30	
木糖醇	mg	30	
实验要求			
三氯蔗糖，果糖，木糖醇和甘油能够基线分离			
参考方法			
无			
试剂信息			
试剂名称	级别	品牌	
乙腈	色谱纯	月旭	
仪器信息			
仪器厂家	仪器型号		
安捷伦	安捷伦 1260		

## 1. 试验过程

## 1.1. 色谱条件

色谱柱	月旭 Ultimate <sup>®</sup> HILIC-NH <sub>2</sub> (4.6×250mm, 5μm)
流动相	乙腈/水=80/20
柱温	40°C
检测器设置	示差检测器, 40°C
流速	1.0ml/min

声明：除非另有说明，此报告结果仅对该测试样品负责。本报告未经公司许可，不可复制。

Add:上海市松江区明南路 85 号启迪漕河泾(中山)科技园.紫荆园 10 号楼

Add:浙江省金华市婺城区双林南街 168 号

Add:江苏省南京市六合区天圣路 22 号 F 栋 4 楼

Tel:400-810-6969

第 1 页 共 3 页

邮编: 201600

邮编: 321000

邮编: 211500



进样量	5ul
注意事项	/

## 1.2. 溶液配制

### 1.2.1. 流动相配制

乙腈：取色谱纯乙腈，超声脱气，即得；

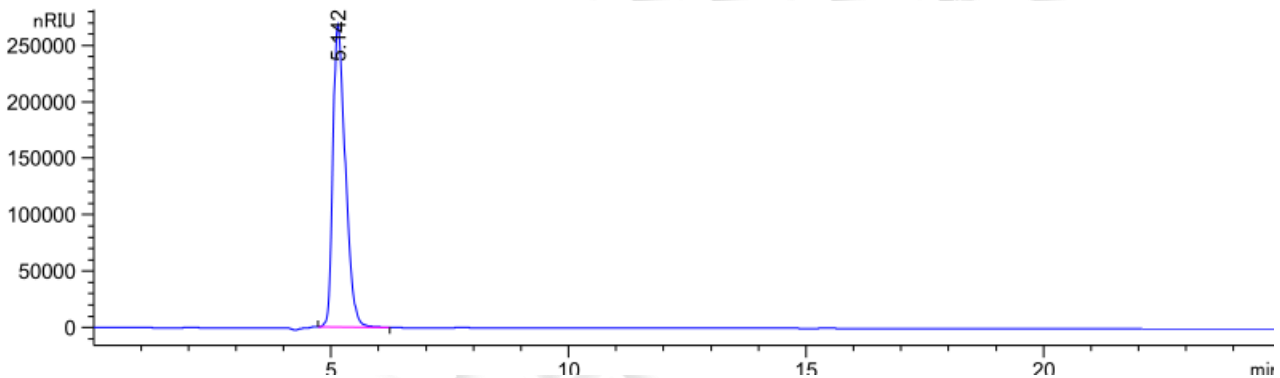
### 1.2.2. 样品溶液配制

1.2.2.1 空白溶液：纯化水；

1.2.2.2 混合溶液：称取三氯蔗糖，果糖，木糖醇和甘油适量，加水溶解制成 5mg/ml 的溶液；

## 2. 谱图和数据

### 2.1 空白溶液检测图谱



保留时间 [min]	k'	峰面积 [nRIU*s]	峰高 [nRIU]	对称 因子	峰宽 [min]	塔板数	分离度	选择性
5.142	-	4.89368e6	2.68330e5	0.00	0.2814	1850	-	-

声明：除非另有说明，此报告结果仅对该测试样品负责。本报告未经公司许可，不可复制。

Add:上海市松江区明南路 85 号启迪漕河泾（中山）科技园·紫荆园 10 号楼

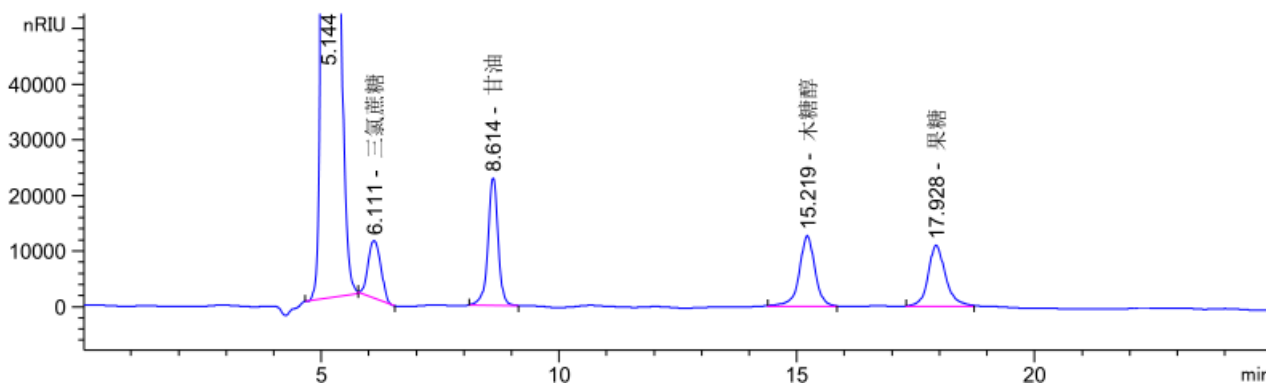
Add:浙江省金华市婺城区双林南街 168 号

Add:江苏省南京市六合区天圣路 22 号 F 栋 4 楼

Tel:400-810-6969



## 2.2 混合溶液检测谱图



保留时间 [min]	k'	峰面积 [nRIU*s]	峰高 [nRIU]	对称 因子	峰宽 [min]	塔板数	分离度	选择性
5.144	-	4.74156e6	2.63546e5	0.00	0.2812	1855	-	-
6.111	-	1.92425e5	1.03397e4	0.00	0.3053	2220	1.94	1.19
8.614	-	3.37763e5	2.28869e4	0.00	0.2212	8406	5.59	1.41
15.219	-	2.90111e5	1.26519e4	0.00	0.3346	11472	13.96	1.77
17.928	-	2.79478e5	1.09286e4	0.00	0.3744	12710	4.49	1.18

## 3. 结论

使用月旭 Ultimate®HILIC-NH<sub>2</sub> (4.6×250mm, 5μm) 色谱柱，在此色谱条件下，能满足客户检测要求；

报告人：Manle

审核人：Wu XM

日期：2023/12/28

