

测试报告

样品信息			
样品名称	安神养血口服液	项目编号	JH-20231007-44
样品批号	/	样品性状	液体
收样日期	2023/10/07	测试期间	2024/01/18~01/19
标样信息			
名称		规格	数量
2, 3, 5, 4'-四羟基二苯乙烯-2-O-β-D-葡萄糖苷		瓶	1
实验要求			
理论板数按 2, 3, 5, 4'-四羟基二苯乙烯-2-O-β-D-葡萄糖苷峰计算应不低于 2000			
参考方法			
安神养血口服液口服液国家药品标准草案公示稿			
试剂信息			
试剂名称	级别	品牌	
乙腈	色谱级	月旭	
仪器信息			
仪器厂家	仪器型号		
赛默飞	U 3000		

1. 试验过程

1.1. 色谱条件

色谱柱:	月旭 Ultimate® Plus C18 (4.6×250mm, 5μm)
流动相:	乙腈/水=25/75
流速:	1.0mL/min
进样量:	10μL
柱温:	30°C
检测器:	UV
检测波长:	320nm
注意事项	\

声明：除非另有说明，此报告结果仅对该测试样品负责。本报告未经公司许可，不可复制。

Add:上海市松江区明南路 85 号启迪漕河泾（中山）科技园·紫荆园 10 号楼

Add:浙江省金华市婺城区双林南街 168 号

Add:江苏省南京市六合区天圣路 22 号 F 栋 4 楼

Tel:400-810-6969

第1页共3页

邮编：201600

邮编：321000

邮编：211500



1.2. 溶液配制

1.2.1. 流动相配制

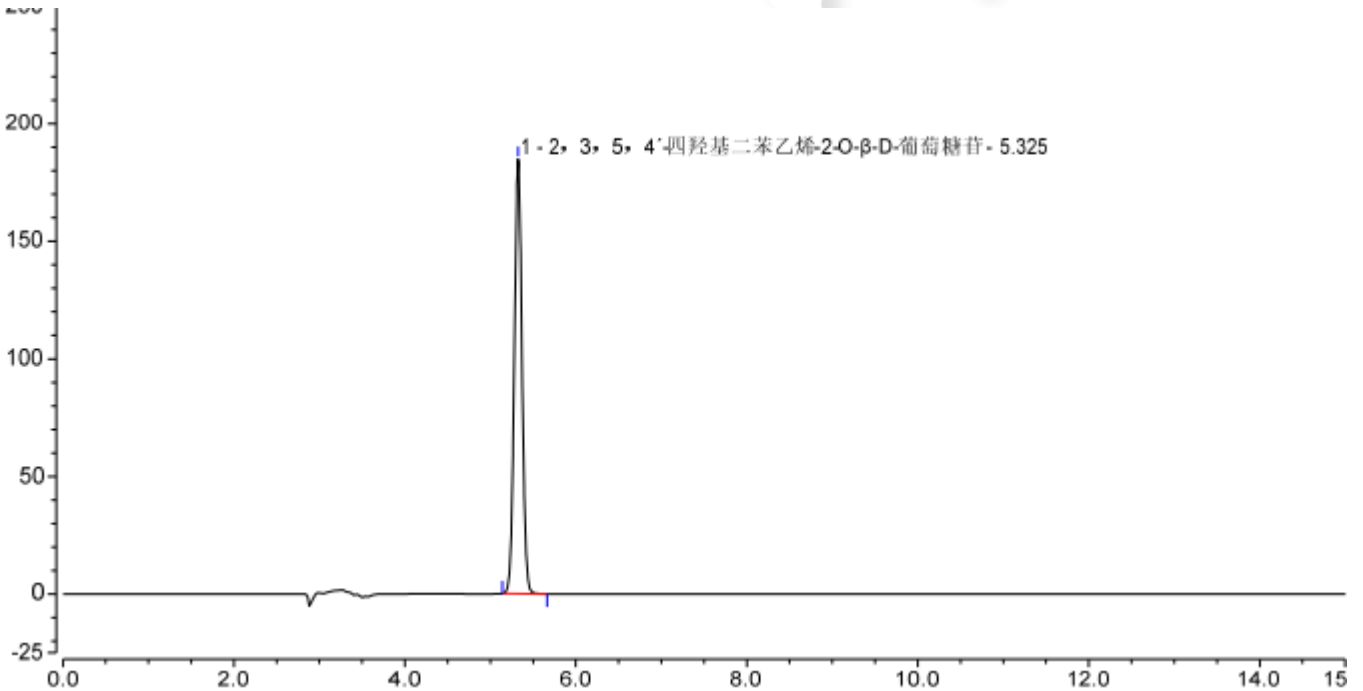
流动相: 取 250mL 乙腈和 750mL 水混合, 超声脱气, 即得。

1.2.2. 对照品溶液: 取 2, 3, 5, 4'-四羟基二苯乙烯-2-O-β-D-葡萄糖苷对照品适量, 加稀乙醇制成每 1mL 含 30μg 的溶液, 即得。

1.2.3. 供试品溶液: 量取本品 3mL, 置 10mL 量瓶中, 加稀乙醇稀释至刻度, 摇匀, 滤过, 取续滤液, 即得。

2. 谱图和数据

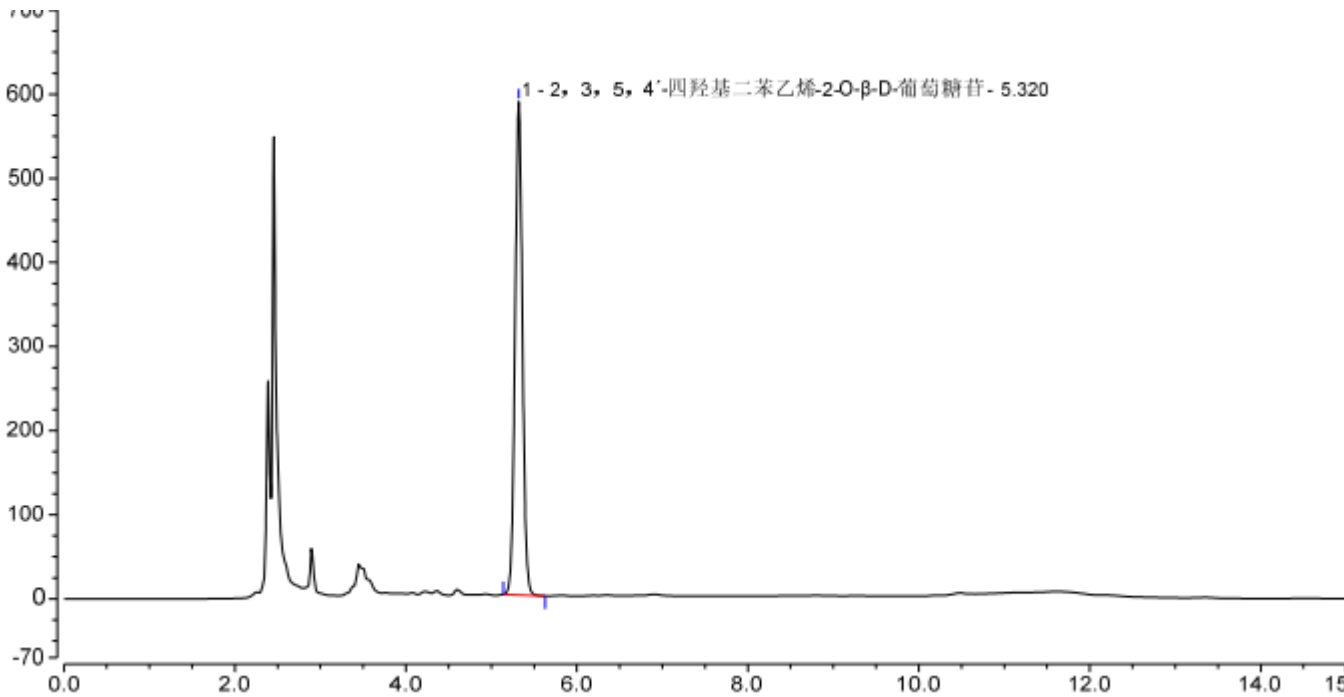
(1) 对照品溶液检测图谱



积分结果							
序号	峰名称	保留时间 min	峰面积 mAU*min	峰高 mAU	塔板数 (EP)	不对称度 (EP)	分离度 (EP)
1	2, 3, 5, 4'-四羟基二苯	5.325	19.017	184.752	17396	1.03	n.a.
总和:			19.017	184.752	17396.00	1.03	



(2) 供试品溶液检测图谱



积分结果							
序号	峰名称	保留时间 min	峰面积 mAU*min	峰高 mAU	塔板数 (EP)	不对称度 (EP)	分离度 (EP)
1	2, 3, 5, 4'-四羟基二苯乙烯-2-O-β-D-葡萄糖苷	5.320	58.084	586.579	18886	1.04	n.a.
总和:			58.084	586.579	18886.00	1.04	

3. 结论

使用月旭 Ultimate® Plus C18 (4.6×250mm, 5μm) 在此色谱条件下, 能满足客户检测要求。

报告人: Meepo

审核人: Wu XM

日期: 2024/01/19

声明: 除非另有说明, 此报告结果仅对该测试样品负责。本报告未经公司许可, 不可复制。

Add: 上海市松江区明南路 85 号启迪漕河泾 (中山) 科技园, 紫荆园 10 号楼

Add: 浙江省金华市婺城区双林南街 168 号

Add: 江苏省南京市六合区天圣路 22 号 F 栋 4 楼

Tel: 400-810-6969

第3页共3页

邮编: 201600

邮编: 321000

邮编: 211500

