

测试报告

样品信息			
样品名称	胸腺法新	项目编号	20240105-020
样品批号	/	样品性状	液体
收样日期	2024/01/12	测试期间	2024/01/18-2024/01/29
标样信息			
名称	规格	数量	
系统溶液	/	1	
实验要求			
主峰保留时间约在 30min，杂质分离度满足要求。			
参考方法			
/			
试剂信息			
试剂名称	级别	品牌	
乙腈	色谱纯	月旭	
硫酸铵	AR	麦克林	
仪器信息			
仪器厂家	仪器型号		
安捷伦	Agilent 1260		

1. 试验过程

1.1. 色谱条件

色谱柱	Ultimate® LP-C18, (4.6×250mm,5μm)		
流动相	硫酸铵-乙腈		
流速	1.0mL/min		
进样量	20μL		
柱温	50°C		
紫外检测器	210nm		
洗脱程序	时间	硫酸铵缓冲液：乙腈=90：	硫酸铵缓冲液：乙腈=50：
	0	10	50
		88	12

声明：除非另有说明，此报告结果仅对该测试样品负责。本报告未经公司许可，不可复制。

Add:上海市松江区明南路 85 号启迪漕河泾（中山）科技园·紫荆园 10 号楼

Add:浙江省金华市婺城区双林南街 168 号

Add:江苏省南京市六合区天圣路 22 号 F 栋 4 楼

Tel:400-810-6969

第 1 页 共 3 页

邮编：201600

邮编：321000

邮编：211500

	45	80	20
	50	50	50
	51	88	12
	60	88	12
注意事项	/		

1.2. 溶液配制

1.2.1. 流动相配制：

硫酸铵缓冲液：取硫酸铵 26.4g 与磷酸 25mL，加水溶解并稀释至 2000mL；

流动相 A：量取硫酸铵缓冲液 900mL，加入乙腈 100mL，超声脱气即得；

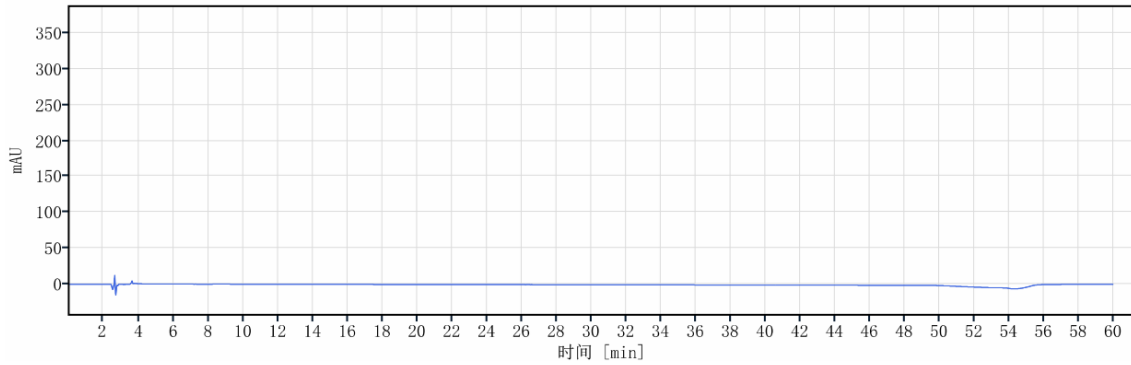
流动相 B：量取硫酸铵缓冲液 500mL，加入乙腈 500mL，超声脱气即得；

1.2.2. 样品溶液配制

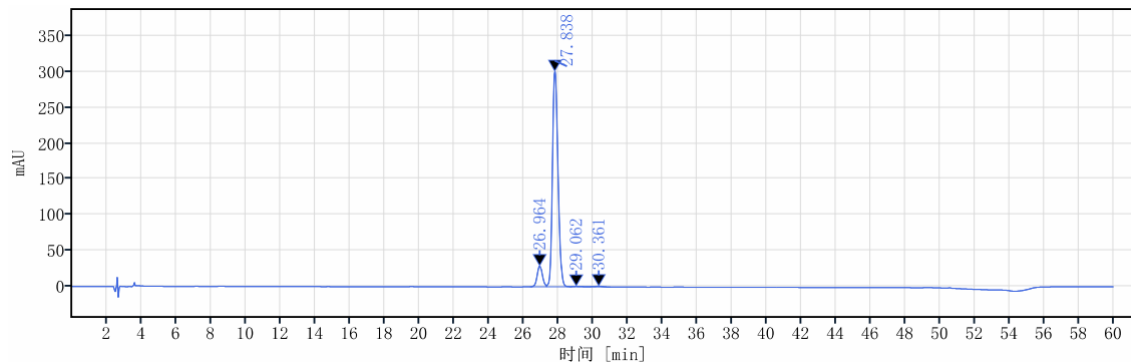
系统适应性：客户提供；

2. 谱图和数据

(1) 空白



(2) 系统适应



声明：除非另有说明，此报告结果仅对该测试样品负责。本报告未经公司许可，不可复制。

Add:上海市松江区明南路 85 号启迪漕河泾（中山）科技园.紫荆园 10 号楼

Add:浙江省金华市婺城区双林南街 168 号

Add:江苏省南京市六合区天圣路 22 号 F 栋 4 楼

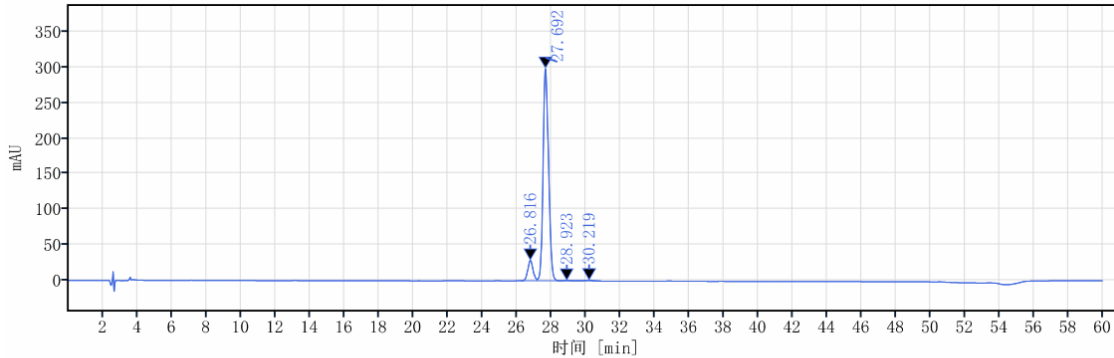
Tel:400-810-6969



信号： VWD1A, Wavelength=210 nm

保留时间 [min]	峰面积	峰高	峰分离度 USP	峰拖尾因子	峰理论塔板数 USP
26.964	609.14	28.92		1.10251	37349.26712
27.838	6620.74	301.06	1.52542	1.19971	35988.07695
29.062	9.29	0.44	2.17457	1.27176	46653.96944
30.361	30.26	0.93	1.85333	0.78214	19724.03564
总和	7269.42				

(3) 系统适应性 (柱子 2 验证)



信号： VWD1A, Wavelength=210 nm

保留时间 [min]	峰面积	峰高	峰分离度 USP	峰拖尾因子	峰理论塔板数 USP
26.816	607.38	28.75		1.09833	36707.33671
27.692	6615.32	299.36	1.52562	1.18793	35311.86487
28.923	9.62	0.44	2.14121	1.37611	42759.16405
30.219	30.96	0.96	1.83447	0.79124	19856.50640
总和	7263.28				

3. 结论

使用月旭 Ultimate® LP-C18, (4.6×250mm,5μm) 在该色谱条件下, 主峰保留时间约在 30min, 杂质分离度大于 1.5, 最新批次两根色谱柱验证结果可重复, 满足测试要求。

报告人:Lily

审核人:Tim

日期:2024/01/29

声明：除非另有说明，此报告结果仅对该测试样品负责。本报告未经公司许可，不可复制。

Add:上海市松江区明南路 85 号启迪漕河泾（中山）科技园·紫荆园 10 号楼

Add:浙江省金华市婺城区双林南街 168 号

Add:江苏省南京市六合区天圣路 22 号 F 栋 4 楼

Tel:400-810-6969

