

## 测试报告

样品信息			
样品名称	草酸盐	项目编号	SHGZL-20231206-001
样品批号	/	样品性状	固体
收样日期	2023/12/11	测试期间	2023/12/22-2024/01/09
标样信息			
名称	规格	数量	
吗啉	/	1	
实验要求			
吗啉与样品中的峰分离度满足要求，要求做样品加标，加标浓度是 0.2%。			
参考方法			
/			
试剂信息			
试剂名称	级别	品牌	
甲醇	色谱纯	月旭	
三乙胺	AR	阿拉丁	
仪器信息			
仪器厂家	仪器型号		
赛默飞	Thermo UltiMate 3000		

## 1. 试验过程

## 1.1. 色谱条件

色谱柱	Xtimate® C18, (4.6×250mm,5μm)
流动相	0.1%三乙胺水-甲醇=75:25
流速	1.0mL/min
进样量	10μL
柱温	30℃
紫外检测器	210nm
洗脱程序	等度

声明：除非另有说明，此报告结果仅对该测试样品负责。本报告未经公司许可，不可复制。

Add:上海市松江区明南路 85 号启迪漕河泾（中山）科技园·紫荆园 10 号楼

Add:浙江省金华市婺城区双林南街 168 号

Add:江苏省南京市六合区天圣路 22 号 F 栋 4 楼

Tel:400-810-6969

第 1 页 共 4 页

邮编：201600

邮编：321000

邮编：211500

注意事项

/

## 1.2.溶液配制

### 1.2.1.流动相配制：

取乙腈 250mL，0.1%三乙胺溶液 750mL，混合均匀，超声脱气，即得；

### 1.2.2.样品溶液配制

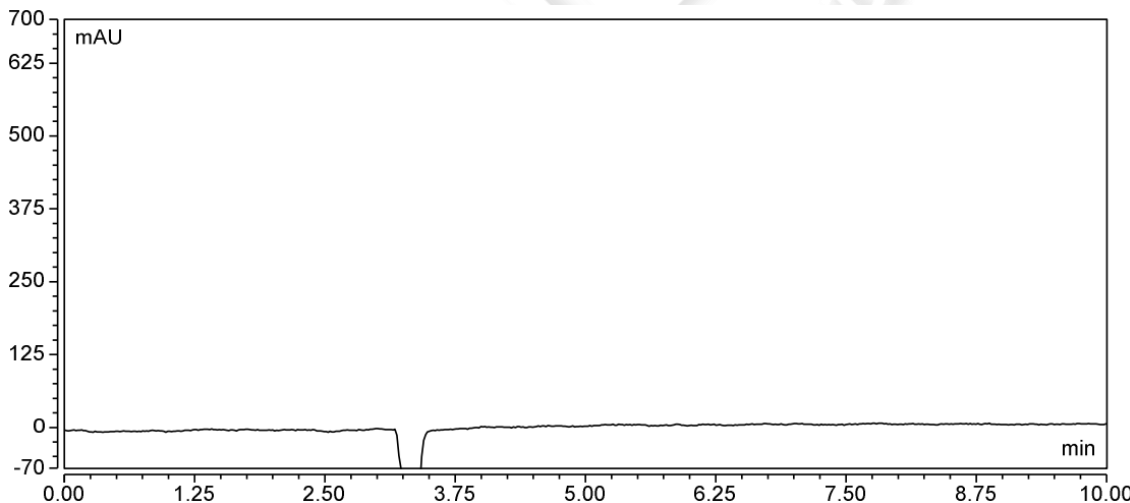
样品：精密称取样品 0.0116g，用水溶解稀释成浓度为 10mg/mL，作为储备液，取适量用水稀释至浓度为 1mg/mL，混匀即得；

吗啉：精密称取吗啉 0.0157g，用水溶解稀释成浓度为 10mg/mL，混匀即得；

混合溶液：取样品储备液与吗啉各 0.1mL，加水至 1mL，混匀即得；

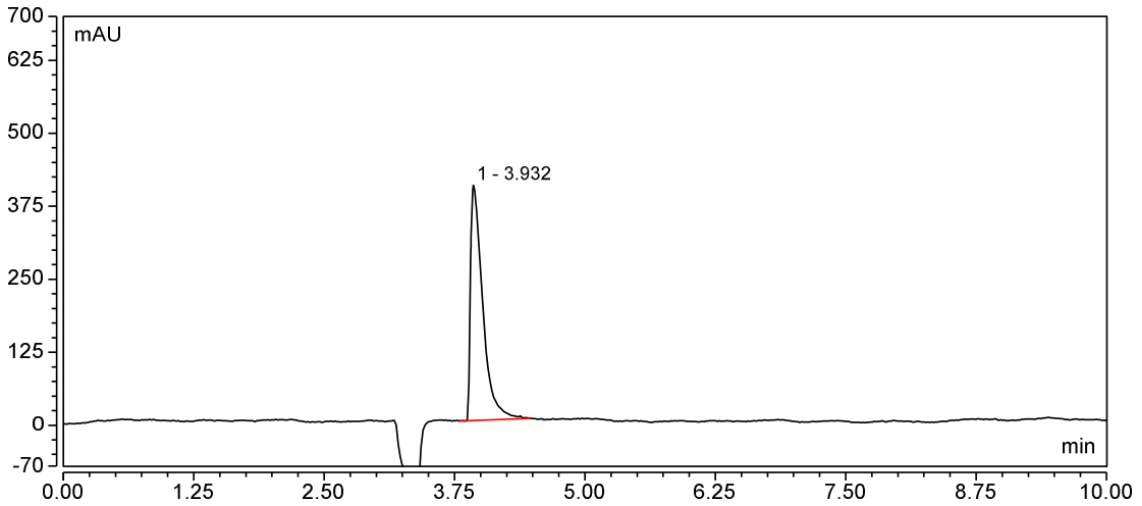
## 2.谱图和数据

### (1) 空白



### (2) 对照品

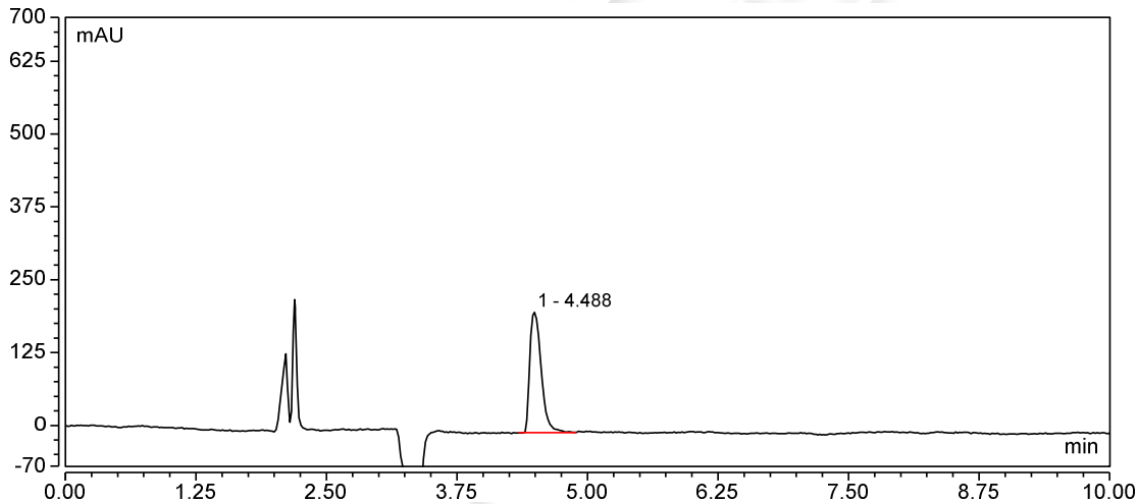




积分结果

序号	保留时间 min	峰面积 mAU*min	峰高 mAU	塔板数 (EP)	S/N	分离度 (EP)	不对称度 (EP)
1	3.932	54.975	402.791	5820	198.0	n.a.	3.05
总和:		54.975	402.791	5820.00		0.00	

(3) 供试品



积分结果

序号	保留时间 min	峰面积 mAU*min	峰高 mAU	塔板数 (EP)	S/N	分离度 (EP)	不对称度 (EP)
1	4.488	26.367	207.476	8022	152.1	n.a.	1.61
总和:		26.367	207.476	8022.00		0.00	

(4) 供试品+标

声明: 除非另有说明, 此报告结果仅对该测试样品负责。本报告未经公司许可, 不可复制。

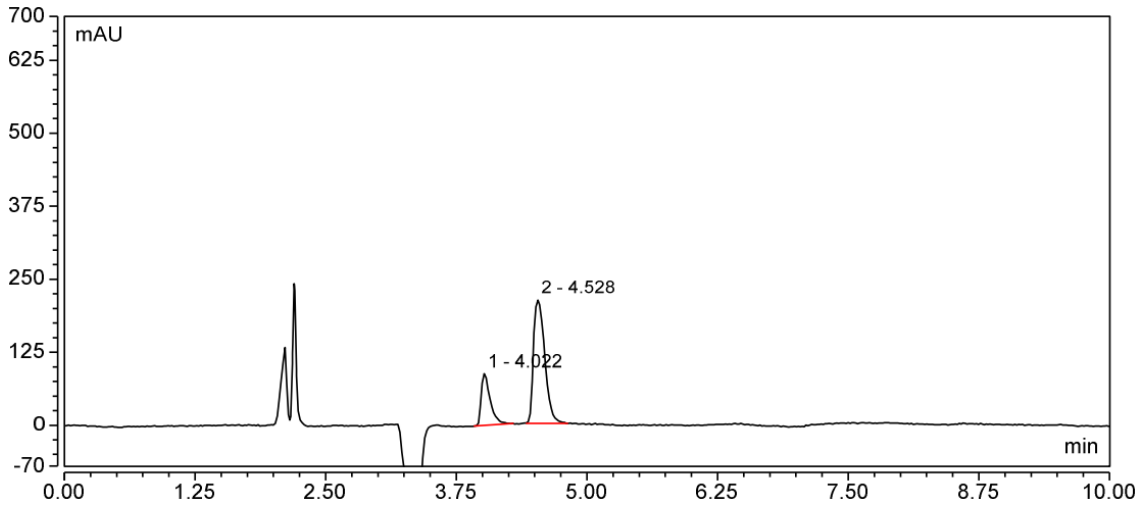
Add: 上海市松江区明南路 85 号启迪漕河泾 (中山) 科技园, 紫荆园 10 号楼

Add: 浙江省金华市婺城区双林南街 168 号

Add: 江苏省南京市六合区天圣路 22 号 F 栋 4 楼

Tel: 400-810-6969





积分结果							
序号	保留时间 min	峰面积 mAU*min	峰高 mAU	塔板数 (EP)	S/N	分离度 (EP)	不对称度 (EP)
1	4.022	8.723	88.990	11953	55.7	2.91	1.78
2	4.528	26.757	212.832	8070	133.2	n.a.	1.56
总和:		35.480	301.822	20023.00		2.91	

### 3.结论

使用月旭 Xtimate® C18, (4.6×250mm,5μm) 在该色谱条件下, 吗啉与杂质分离度可满足要求, 但是该物质响应较低, 加标浓度无法做到 0.2%。

报告人: Lily

审核人: Tim

日期: 2024/01/09

声明: 除非另有说明, 此报告结果仅对该测试样品负责。本报告未经公司许可, 不可复制。

Add:上海市松江区明南路 85 号启迪漕河泾 (中山) 科技园·紫荆园 10 号楼

Add:浙江省金华市婺城区双林南街 168 号

Add:江苏省南京市六合区天圣路 22 号 F 栋 4 楼

Tel:400-810-6969

第 4 页 共 4 页

邮编: 201600

邮编: 321000

邮编: 211500

