

## 测试报告

样品信息			
样品名称	甲氧胺盐酸盐	项目编号	20240322-246
样品批号	/	样品性状	固体
收样日期	2024/04/01	测试期间	2024/04/08-2024/04/12
标样信息			
名称	规格	数量	
甲氧胺盐酸盐	/	1	
N,O-二甲基羟胺盐酸盐	/	1	
供试品	/	1	
实验要求			
色谱柱替代, 甲氧胺盐酸盐与 N,O-二甲基羟胺盐酸盐分离度满足要求。			
参考方法			
客户			
试剂信息			
试剂名称	级别	品牌	
乙腈	色谱纯	月旭	
醋酸钠	AR	阿拉丁	
仪器信息			
仪器厂家	仪器型号		
赛默飞	Thermo UltiMate 3000		

## 1. 试验过程

## 1.1. 色谱条件

色谱柱	Topsil® C18, (4.6×250mm,5μm)
流动相	乙腈: 0.05mol 醋酸钠溶液=10:90
流速	/
进样量	20μL
柱温	30℃

声明: 除非另有说明, 此报告结果仅对该测试样品负责。本报告未经公司许可, 不可复制。

Add: 上海市松江区明南路 85 号启迪漕河泾(中山)科技园.紫荆园 10 号楼

Add: 浙江省金华市婺城区双林南街 168 号

Add: 江苏省南京市六合区天圣路 22 号 F 栋 4 楼

Tel: 400-810-6969

第 1 页 共 4 页

邮编: 201600

邮编: 321000

邮编: 211500



紫外检测器	221nm		
洗脱程序	时间	流速 (mL/min)	乙腈: 0.05mol 醋酸钠溶液=10:90
	0	0.5	100
	10	0.5	100
	20	1.0	100
	20.1	0.5	100
30	0.5	100	
注意事项	/		

## 1.2. 溶液配制

### 1.2.1. 流动相配制:

0.05mol 醋酸钠溶液: 称取 4.1g 醋酸钠, 加水至 1000mL, 混匀, 抽滤过 0.45 $\mu$ m, 即得;

量取 0.05mol 醋酸钠溶液 900mL, 加入乙腈 100mL, 混匀, 超声脱气即得;

### 1.2.2. 样品溶液配制

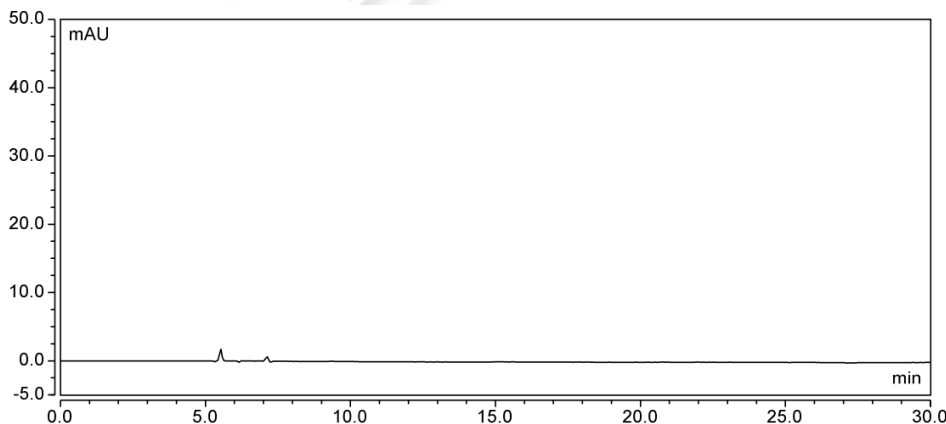
N,O-二甲基羟胺盐酸盐: 称取样品适量, 用流动相溶解并稀释至浓度为 1mg/mL, 再取适量, 用流动相稀释至最终浓度为 0.2mg/mL, 混匀即得;

甲氧胺盐酸盐: 称取样品适量, 用流动相溶解并稀释至浓度为 10mg/mL, 混匀即得;

供试品: 称取供试品适量, 用流动相溶解并稀释至浓度为 10mg/mL, 混匀即得;

## 2. 谱图和数据

### (1) 空白



### (2) N,O-二甲基羟胺盐酸盐 0.2mg/mL

声明: 除非另有说明, 此报告结果仅对该测试样品负责。本报告未经公司许可, 不可复制。

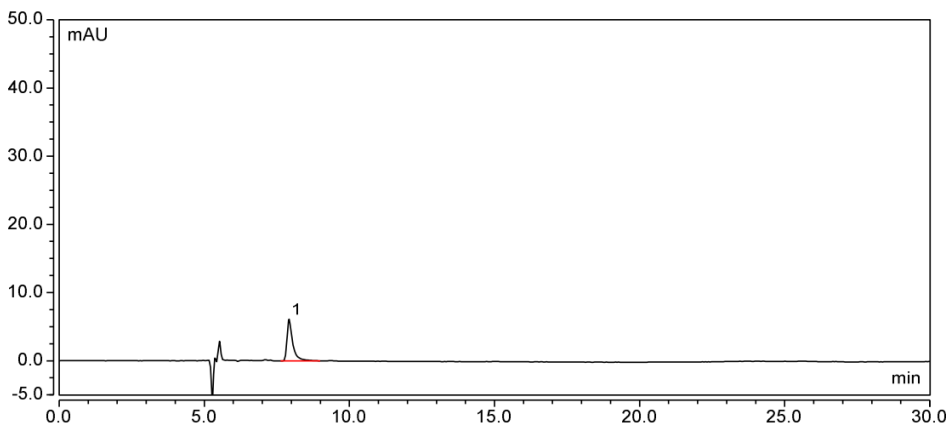
Add: 上海市松江区明南路 85 号启迪漕河泾 (中山) 科技园. 紫荆园 10 号楼

Add: 浙江省金华市婺城区双林南街 168 号

Add: 江苏省南京市六合区天圣路 22 号 F 栋 4 楼

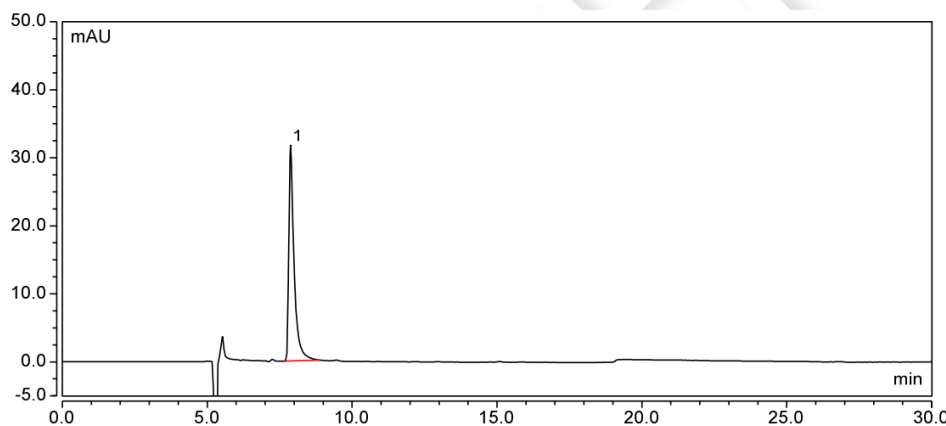
Tel: 400-810-6969





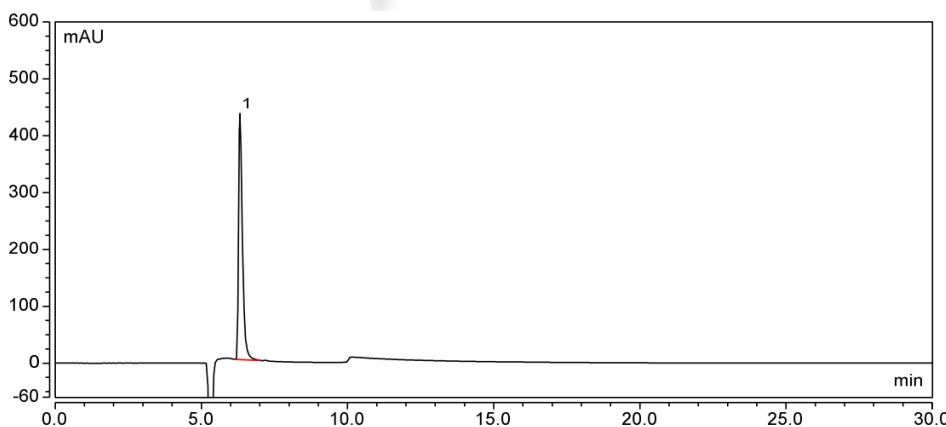
积分结果							
序号	保留时间 min	峰面积 mAU*min	相对峰面积 %	峰高 mAU	塔板数 (EP)	分离度 (EP)	不对称度 (EP)
1	7.923	1.366	100.00	6.085	10252	n.a.	1.90
总和:		1.366		6.085	10252.00	0.00	

(3) N,O-二甲基羟胺盐酸盐 1.0mg/mL



积分结果							
序号	保留时间 min	峰面积 mAU*min	相对峰面积 %	峰高 mAU	塔板数 (EP)	分离度 (EP)	不对称度 (EP)
1	7.877	6.693	100.00	31.694	11418	n.a.	2.13
总和:		6.693		31.694	11418.00	0.00	

(4) 甲氧胺盐酸盐



积分结果							
序号	保留时间 min	峰面积 mAU*min	相对峰面积 %	峰高 mAU	塔板数 (EP)	分离度 (EP)	不对称度 (EP)
1	6.322	65.363	100.00	433.024	12376	n.a.	1.74
总和:		65.363		433.024	12376.00	0.00	

声明: 除非另有说明, 此报告结果仅对该测试样品负责。本报告未经公司许可, 不可复制。

Add: 上海市松江区明南路 85 号启迪漕河泾 (中山) 科技园·紫荆园 10 号楼

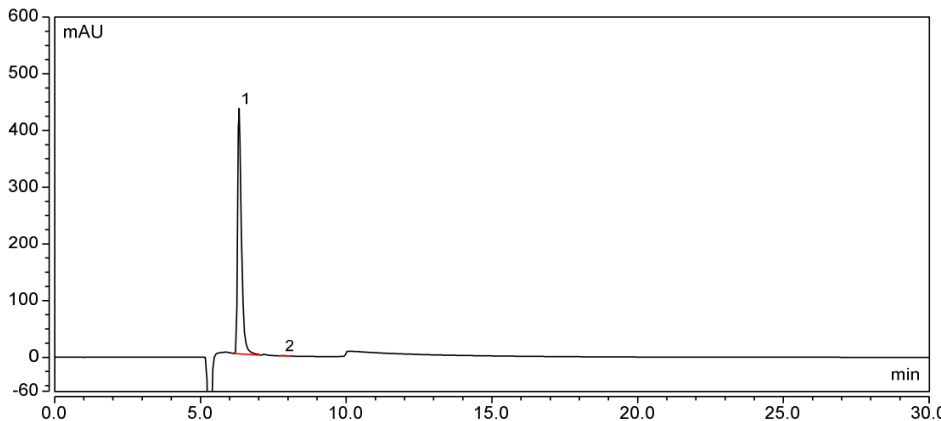
Add: 浙江省金华市婺城区双林南街 168 号

Add: 江苏省南京市六合区天圣路 22 号 F 栋 4 楼

Tel: 400-810-6969



(5) 供试品



积分结果							
序号	保留时间 min	峰面积 mAU*min	相对峰面积 %	峰高 mAU	塔板数 (EP)	分离度 (EP)	不对称度 (EP)
1	6.323	65.171	99.76	432.613	12536	6.08	1.74
2	7.830	0.157	0.24	0.902	13353	n.a.	1.37
总和:		<b>65.328</b>		<b>433.515</b>	<b>25889.00</b>	<b>6.08</b>	

3.结论

使用月旭 Topsisil® C18, (4.6×250mm,5μm) 在此色谱条件下, 甲氧胺盐酸盐与 N,O-二甲基羟胺盐酸盐分离度满足要求。

报告人:Lily

审核人:Tim

日期:2024/04/12

