

测试报告

样品信息			
样品名称	孕烯醇酮、去氢表雄酮及发酵液	项目编号	20240322-241
样品批号	/	样品性状	/
收样日期	2024/03/25	测试期间	2024/03/26~2024/03/28
标样信息			
名称	规格	数量	
孕烯醇酮对照品	100 mg	1	
去氢表雄酮对照品	100 mg	1	
实验要求			
开发方法分析孕烯醇酮及去氢表雄酮，并检测其相应发酵液样品			
参考方法			
客户方法			
试剂信息			
试剂名称	级别	品牌	
纯水	二级	月旭	
乙腈	色谱级	月旭	
甲醇	色谱级	月旭	
仪器信息			
仪器厂家	仪器型号		
安捷伦	Agilent 1260		

1. 试验过程

1.1. 色谱条件

色谱柱:	Xtimate C18 (4.6*250mm*5 μ m)
流动相:	A相: 纯水 B相: 乙腈
流速:	1.0 ml/min
进样量:	10 μ L
柱温:	25 $^{\circ}$ C

声明：除非另有说明，此报告结果仅对该测试样品负责。本报告未经公司许可，不可复制。

Add:上海市松江区明南路85号启迪漕河泾(中山)科技园紫荆园10号楼

Add:浙江省金华市婺城区双林南街168号

Add:江苏省南京市六合区天圣路22号F栋4楼

Tel:400-810-6969

第1页共5页

邮编: 201600

邮编: 321000

邮编: 211500

检测器：	UV		
检测波长：	210 nm		
洗脱程序	时间（min）	A 相（%）	B 相（%）
	0	80	20
	3	80	20
	20	5	95
	25	5	95
	25.1	80	20
	30	80	20
注意事项	/		

1.2. 溶液配制

1.2.1. 流动相配制

A 相：取超纯水抽滤即得；

B 相：取色谱纯乙腈抽滤即得。

1.2.2. 对照品溶液配制

孕烯醇酮对照溶液：称取孕烯醇酮对照品 20mg 于 10ml 容量瓶中，加入甲醇溶解并定容至刻度，混匀即得；

去氢表雄酮对照溶液：称取去氢表雄酮对照品 10mg 于 10ml 容量瓶中，加入乙醇溶解并定容至刻度，混匀即得；

孕烯醇酮发酵液：高速离心取上层清液即得。

去氢表雄酮发酵液：高速离心取上层清液即得。

2. 谱图和数据

1) 空白水分析图谱：

声明：除非另有说明，此报告结果仅对该测试样品负责。本报告未经公司许可，不可复制。

Add:上海市松江区明南路 85 号启迪漕河泾（中山）科技园.紫荆园 10 号楼

Add:浙江省金华市婺城区双林南街 168 号

Add:江苏省南京市六合区天圣路 22 号 F 栋 4 楼

Tel:400-810-6969

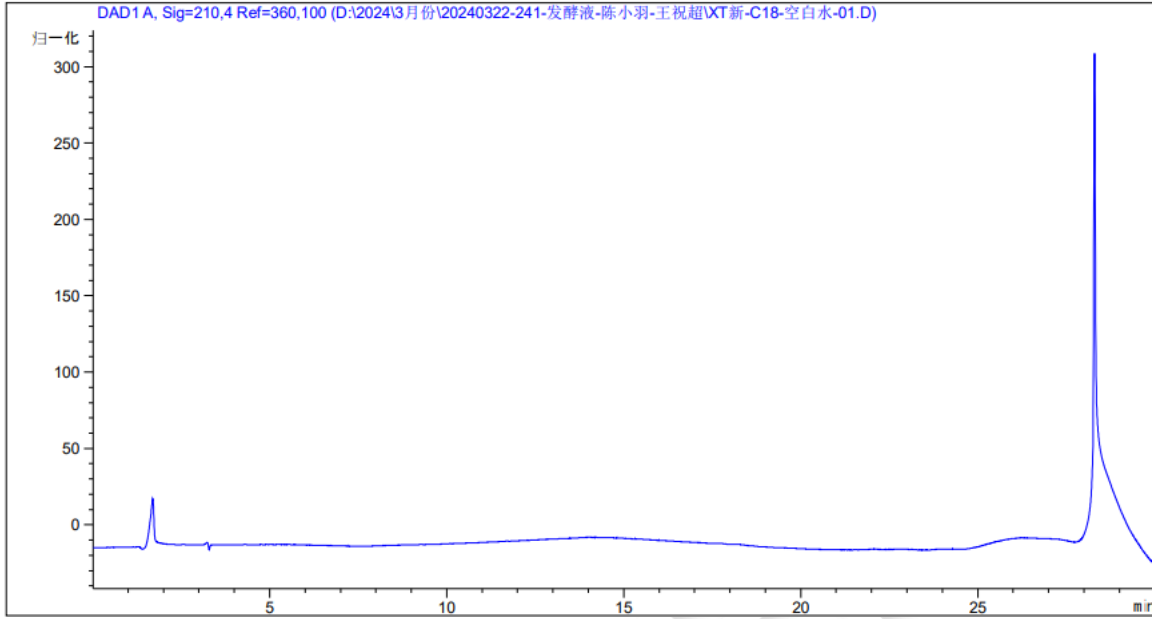
第 2 页 共 5 页

邮编：201600

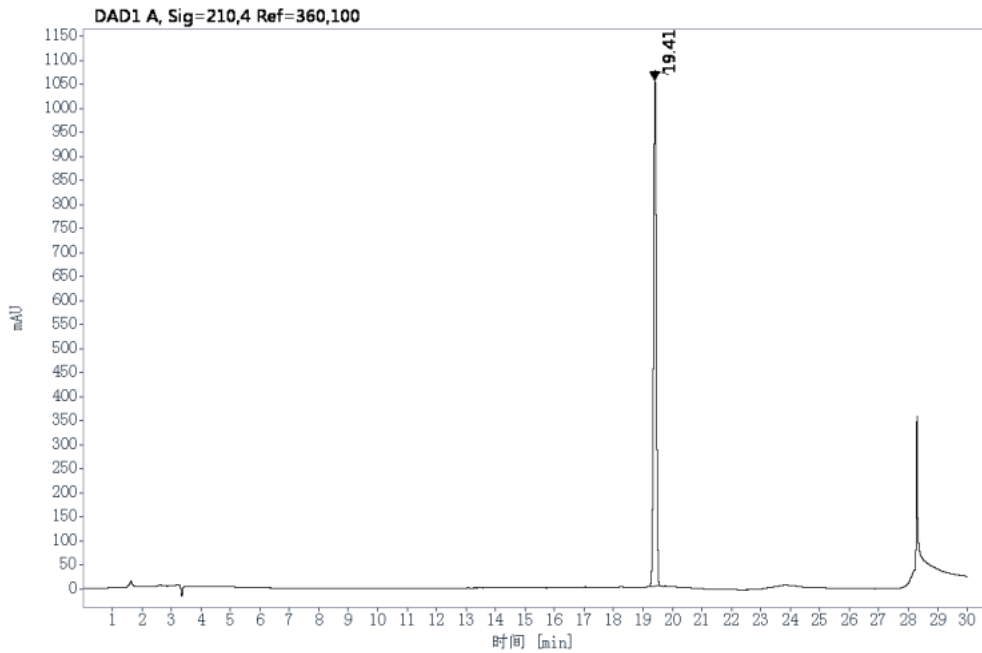
邮编：321000

邮编：211500





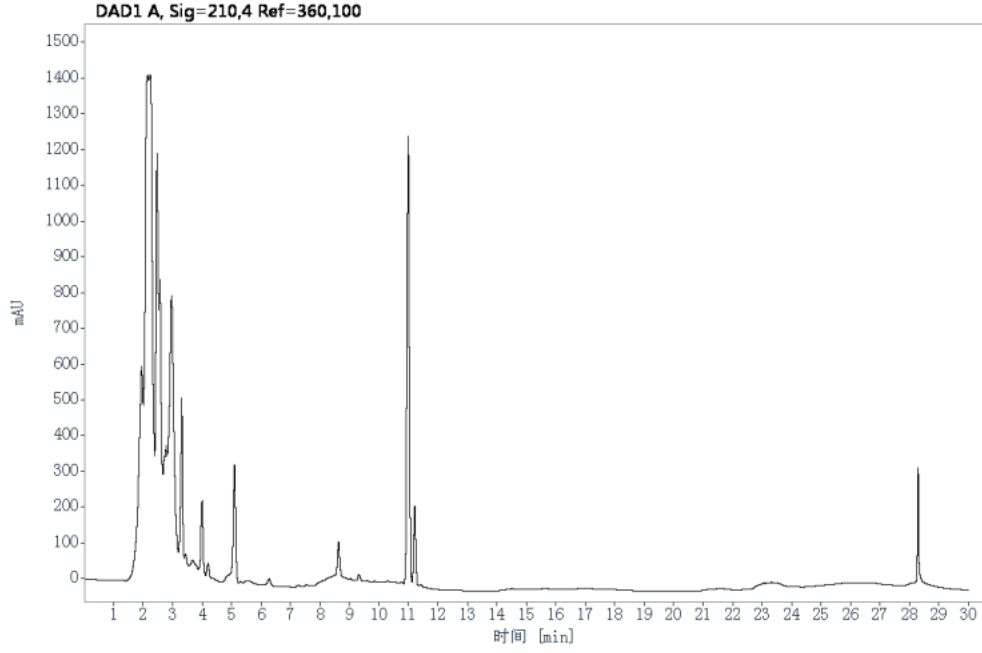
2) 孕烯醇酮对照溶液分析图谱:



信号:	DAD1 A, Sig=210,4 Ref=360,100					
化合物名称	保留时间 [min]	峰面积	峰面积百分比	分离度USP	拖尾因子	理论塔板USP
孕烯醇酮	19.41	6936.44	100.0		0.98	204185.8

3) 孕烯醇酮发酵液分析图谱:

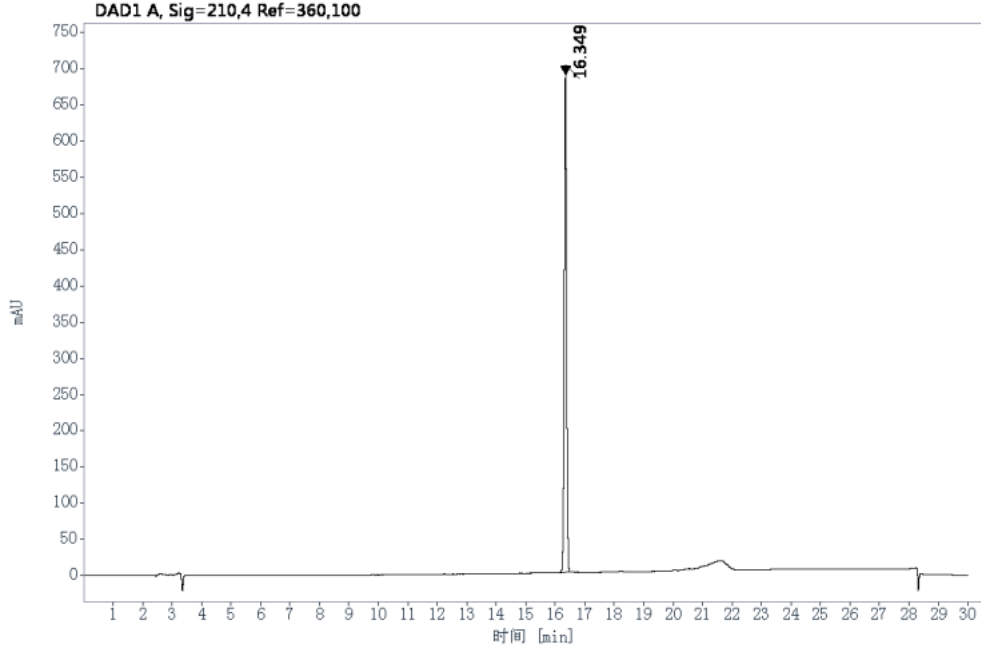




信号: DAD1 A, Sig=210,4 Ref=360,100

化合物名称	保留时间 [min]	峰面积	峰面积百分比	分离度USP	拖尾因子	理论塔板USP
孕烯醇酮			0			
			0			

4) 去氢表雄酮对照溶液分析图谱:

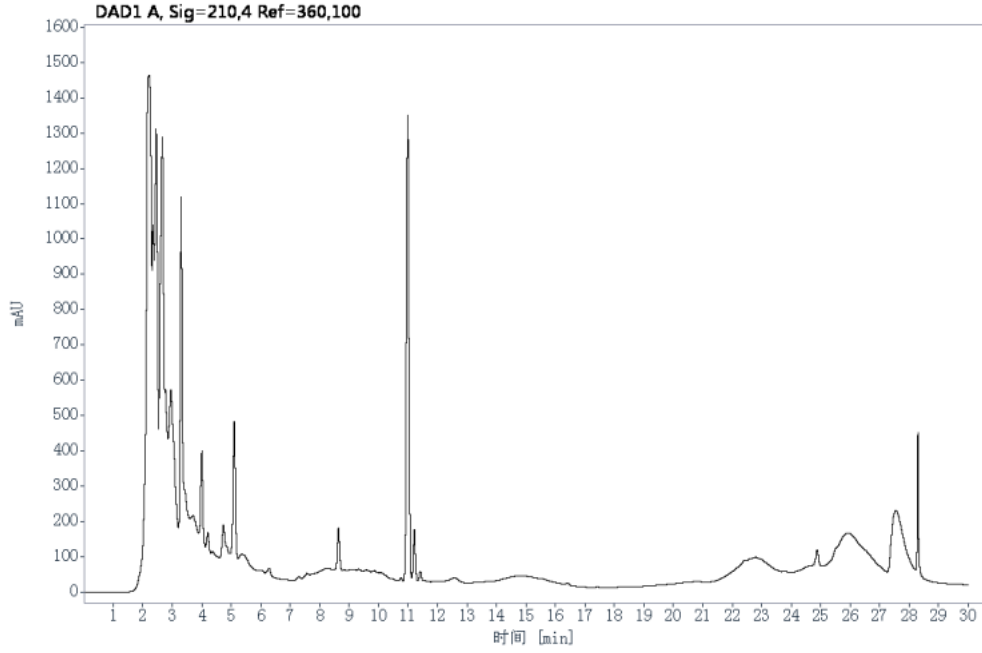


信号: DAD1 A, Sig=210,4 Ref=360,100

化合物名称	保留时间 [min]	峰面积	峰面积百分比	分离度USP	拖尾因子	理论塔板USP
去氢表雄酮	16.35	3775.20	100.0		0.97	203345.0

5) 去氢表雄酮发酵液分析图谱:





信号: DAD1 A, Sig=210, 4 Ref=360, 100

化合物名称	保留时间 [min]	峰面积	峰面积百分比	分离度USP	拖尾因子	理论塔板USP
去氢表雄酮			0			0

3. 结论

使用月旭色谱柱 Xtimate C18 (4.6*250mm*5 μ m) 在此色谱条件下可以分析孕烯醇酮和去氢表雄酮, 符合分析要求。

报告人: Jeff

审核人: Jim

日期: 2024/03/28

声明: 除非另有说明, 此报告结果仅对该测试样品负责。本报告未经公司许可, 不可复制。

Add: 上海市松江区明南路 85 号启迪漕河泾 (中山) 科技园. 紫荆园 10 号楼

Add: 浙江省金华市婺城区双林南街 168 号

Add: 江苏省南京市六合区天圣路 22 号 F 栋 4 楼

Tel: 400-810-6969

第 5 页 共 5 页

邮编: 201600

邮编: 321000

邮编: 211500

