

## 测试报告

样品信息			
样品名称	3121 多聚体	项目编号	SHGZL-20240227-003
样品批号	/	样品性状	黄色液体
收样日期	2024/03/20	测试期间	2024/03/21~03/22
标样信息			
名称	规格	数量	
样品溶液	250mg/mL	1	
实验要求			
筛选色谱柱使两个主成分峰型较好，与相邻峰分离。			
参考方法			
客户方法			
试剂信息			
试剂名称	级别	品牌	
十二水合磷酸氢二钠	分析纯	国药	
二水合磷酸二氢钠	分析纯	国药	
硫酸钠	分析纯	阿拉丁	
氢氧化钠	分析纯	国药	
仪器信息			
仪器厂家	仪器型号		
岛津	LC-20AD		

## 1. 试验过程

## 1.1. 色谱条件

色谱柱:	Xtimate Bio SEC-200 (7.8×300mm,5μm) Xtimate SEC-200 (7.8×300mm,5μm)
流动相:	缓冲盐溶液 (0.05mol/L 磷酸盐, 0.1mol/L 硫酸钠, pH6.7)
流速:	0.5ml/min
进样量:	30°C
柱温:	50ul

声明：除非另有说明，此报告结果仅对该测试样品负责。本报告未经公司许可，不可复制。

Add:上海市松江区明南路 85 号启迪漕河泾（中山）科技园.紫荆园 10 号楼

Add:浙江省金华市婺城区双林南街 168 号

Add:江苏省南京市六合区天圣路 22 号 F 栋 4 楼

Tel:400-810-6969

第 1 页 共 3 页

邮编: 201600

邮编: 321000

邮编: 211500

检测器:	UV
检测波长:	280nm
注意事项	/

## 1.2. 溶液配制

### 1.2.1. 流动相配制

取 17.9g 磷酸氢二钠, 6.9g 磷酸二氢钠和 14.2g 硫酸钠, 加入 1000mL 超纯水, 溶解后抽滤, 用氢氧化钠溶液调节 pH 为 6.7。

### 1.2.2. PB 缓冲液配制

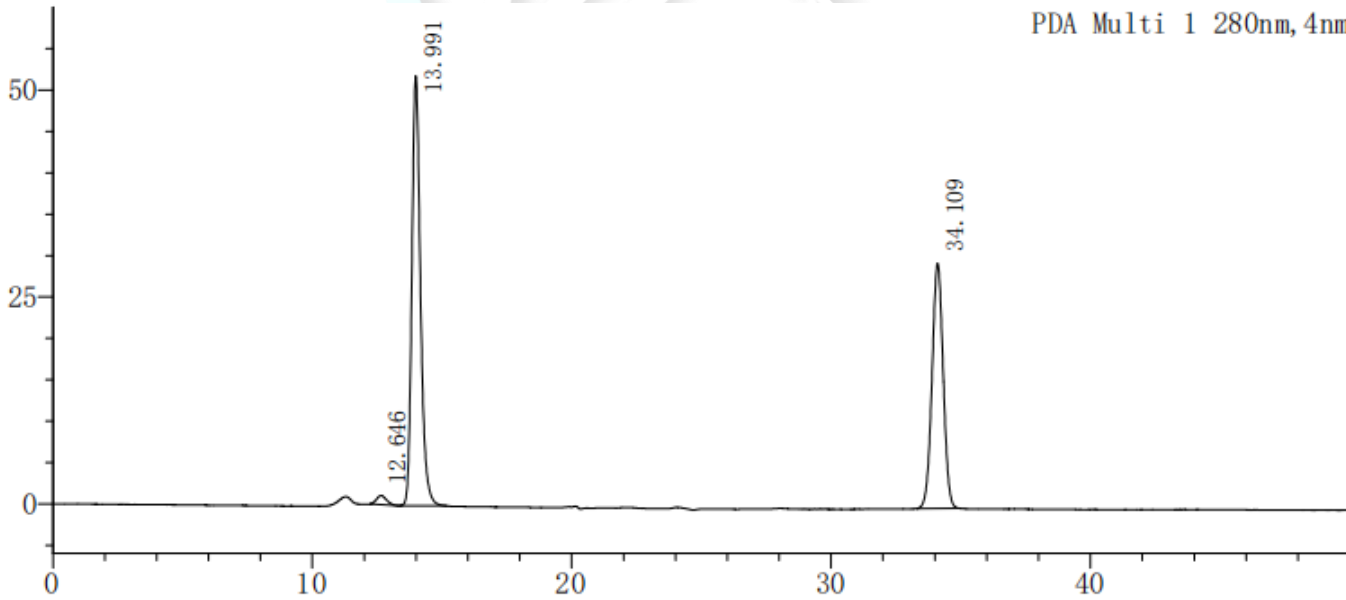
取 0.358g 磷酸氢二钠, 0.138g 磷酸二氢钠, 加入 40mL 超纯水, 溶解并用氢氧化钠溶液调节 pH 为 7.0。

### 1.2.3. 供试品溶液配制

取客户提供的高浓度样品适量, 用 PB 缓冲液稀释至 0.4mg/mL。

## 2. 谱图和数据

### (1) 供试品溶液-Bio SEC-检测图谱



峰号	保留时间	面积	高度	理论塔板数(USP)	拖尾因子	分离度(USP)
1	12.646	29529	1084	4709	1.181	--
2	13.991	1194850	51922	8832	1.242	2.019
3	34.109	885269	29634	29613	1.009	28.982
总计		2109648	82640			

声明: 除非另有说明, 此报告结果仅对该测试样品负责。本报告未经公司许可, 不可复制。

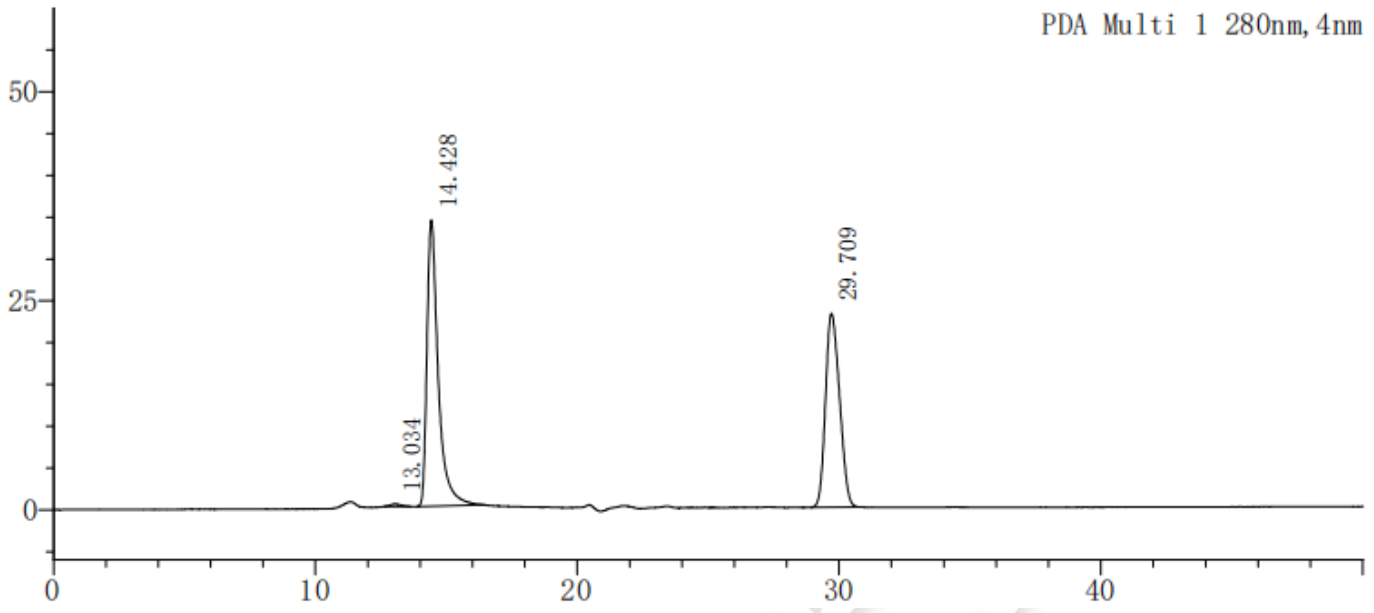
Add: 上海市松江区明南路 85 号启迪漕河泾(中山)科技园.紫荆园 10 号楼

Add: 浙江省金华市婺城区双林南街 168 号

Add: 江苏省南京市六合区天圣路 22 号 F 栋 4 楼

Tel: 400-810-6969

(2) 供试品溶液-常规 SEC-检测图谱



峰号	保留时间	面积	高度	理论塔板数(USP)	拖尾因子	分离度(USP)
1	13.034	8965	304	3785	1.129	--
2	14.428	1024393	34253	6338	1.718	1.773
3	29.709	864718	23177	13501	1.205	17.487
总计		1898076	57734			

3. 结论

使用 Xtimate Bio SEC-200 (7.8×300mm, 5μm) 和 Xtimate SEC-200 (7.8×300mm, 5μm) 色谱柱, 在该色谱条件下, 峰型、分离度和保留时间可以满足客户要求。

报告人: Sumi

审核人: Wu XM

日期: 2024/03/22

声明: 除非另有说明, 此报告结果仅对该测试样品负责。本报告未经公司许可, 不可复制。

Add: 上海市松江区明南路 85 号启迪漕河泾 (中山) 科技园. 紫荆园 10 号楼

Add: 浙江省金华市婺城区双林南街 168 号

Add: 江苏省南京市六合区天圣路 22 号 F 栋 4 楼

Tel: 400-810-6969

