

测试报告

样品信息			
样品名称	玻色因产物及杂质	项目编号	20240403-294-01
样品批号	/	样品性状	液体
收样日期	2024/04/07	测试期间	2024/04/10~04/29
标样信息			
名称	规格	数量	
玻色因对照品	瓶	1	
中间体对照品	瓶	1	
葡萄糖对照品	瓶	1	
实验要求			
葡萄糖、玻色因、中间体和未知杂质分离			
参考方法			
客户提供			
试剂信息			
试剂名称	级别	品牌	
乙腈	色谱级	月旭	
仪器信息			
仪器厂家	仪器型号		
安捷伦	1260		

1. 试验过程

1.1. 色谱条件（一）

色谱柱:	月旭 Ultimate [®] HILIC-NH ₂ (4.6×250mm, 5μm)
流动相:	水/乙腈=20/80
流速:	1.0mL/min
进样量:	20μL
柱温:	30°C

声明：除非另有说明，此报告结果仅对该测试样品负责。本报告未经公司许可，不可复制。

Add:上海市松江区明南路85号启迪漕河泾(中山)科技园.紫荆园10号楼

Add:浙江省金华市婺城区双林南街168号

Add:江苏省南京市六合区天圣路22号F栋4楼邮编: 211500

Tel:400-810-6969

第1页共5页

邮编: 201600

邮编: 321000



检测器条件：	示差折光检测器 T _{检测器} =33℃
注意事项	\

1.2. 溶液配制

1.2.1. 流动相配制

取 800mL 乙腈和 200mL 超纯水混合，摇匀，超声脱气，即得。

1.2.2. 空白溶液：取 500mL 乙腈和 500mL 超纯水混合，超声脱气，即得。

1.2.3. 混合标准品溶液：取玻色因、中间体、葡萄糖对照品适量，加 50% 乙腈溶液稀释制成每 1mL 各含约 0.3mg 的溶液，即得。

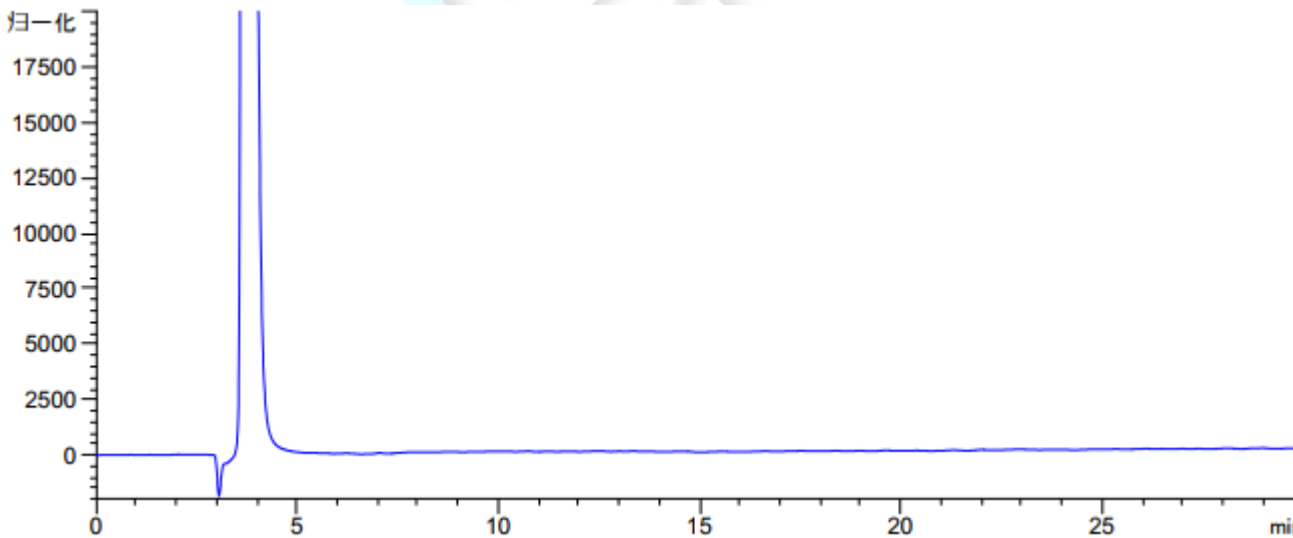
1.2.4. 样品 1 溶液：取客户提供样品适量，用 50% 乙腈稀释 20 倍，过滤，即得。

1.2.5. 样品 2 溶液：取客户提供样品适量，用 50% 乙腈稀释 20 倍，过滤，即得。

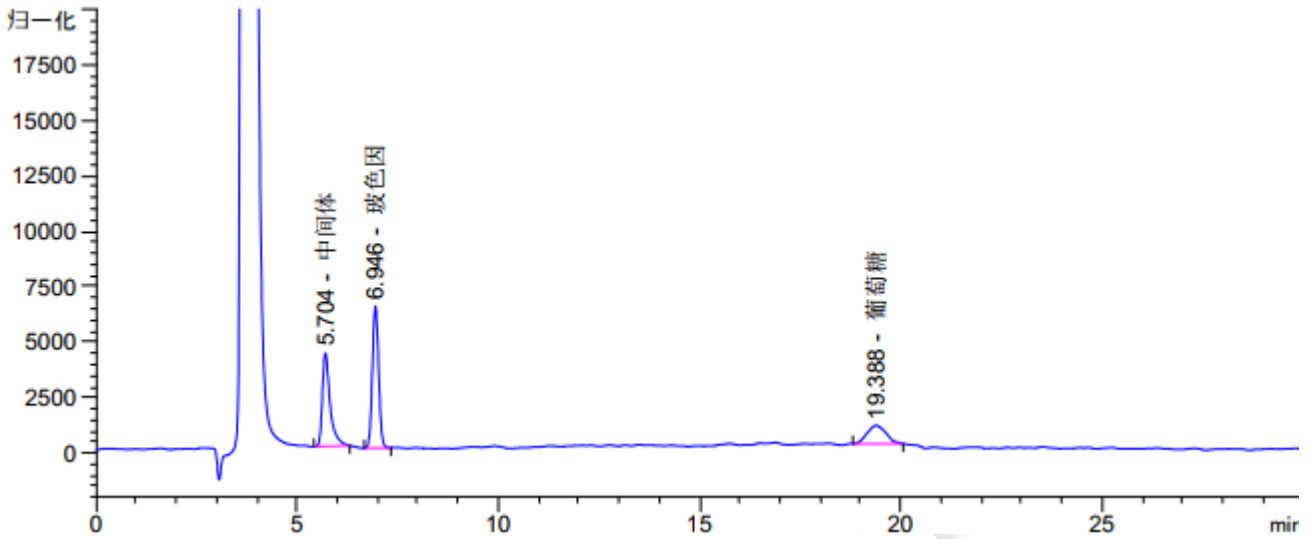
1.2.6. CK 原液溶液：取客户提供样品适量，用 50% 乙腈稀释 20 倍，过滤，即得。

2. 谱图和数据

(1) 空白溶液检测图谱

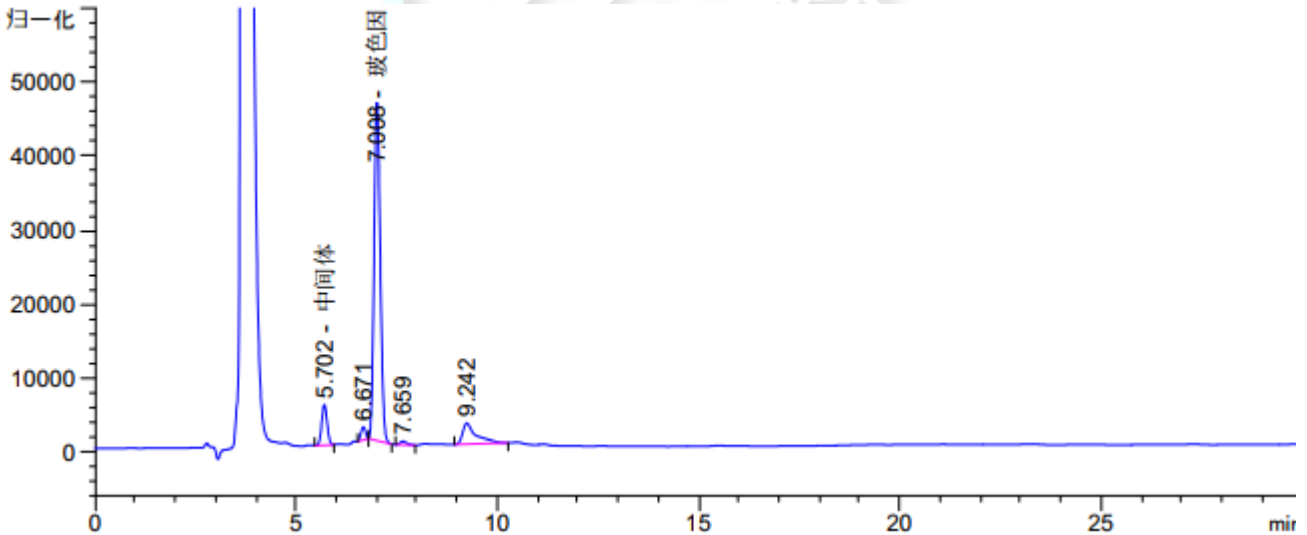


(2) 混合标准品溶液检测图谱



保留时间 [min]	k'	峰面积 [nRIU*s]	峰高 [nRIU]	对称 因子	峰宽 [min]	塔板数	分离度	选择性
5.704	-	5.61278e4	4201.96436	0.59	0.1896	5011	-	-
6.946	-	6.95495e4	6388.14844	0.90	0.1710	9146	4.05	1.22
19.388	-	2.68426e4	824.49890	0.87	0.5328	7337	20.77	2.79

(3) 样品 1 溶液检测图谱



保留时间 [min]	k'	峰面积 [nRIU*s]	峰高 [nRIU]	对称 因子	峰宽 [min]	塔板数	分离度	选择性
5.702	-	5.18925e4	5507.33984	0.92	0.1476	8269	-	-
6.671	-	1.39116e4	1751.32056	1.12	0.1317	14238	4.08	1.17
7.008	-	4.87034e5	4.56671e4	0.82	0.1685	9579	1.32	1.05
7.659	-	5314.66357	463.78204	0.72	0.1710	11119	2.25	1.09
9.242	-	6.69375e4	2840.67554	0.39	0.2844	5854	4.08	1.21
-	-	0.00000	0.00000	0.00	-	-	-	-

声明：除非另有说明，此报告结果仅对该测试样品负责。本报告未经公司许可，不可复制。

Add:上海市松江区明南路 85 号启迪漕河泾（中山）科技园.紫荆园 10 号楼

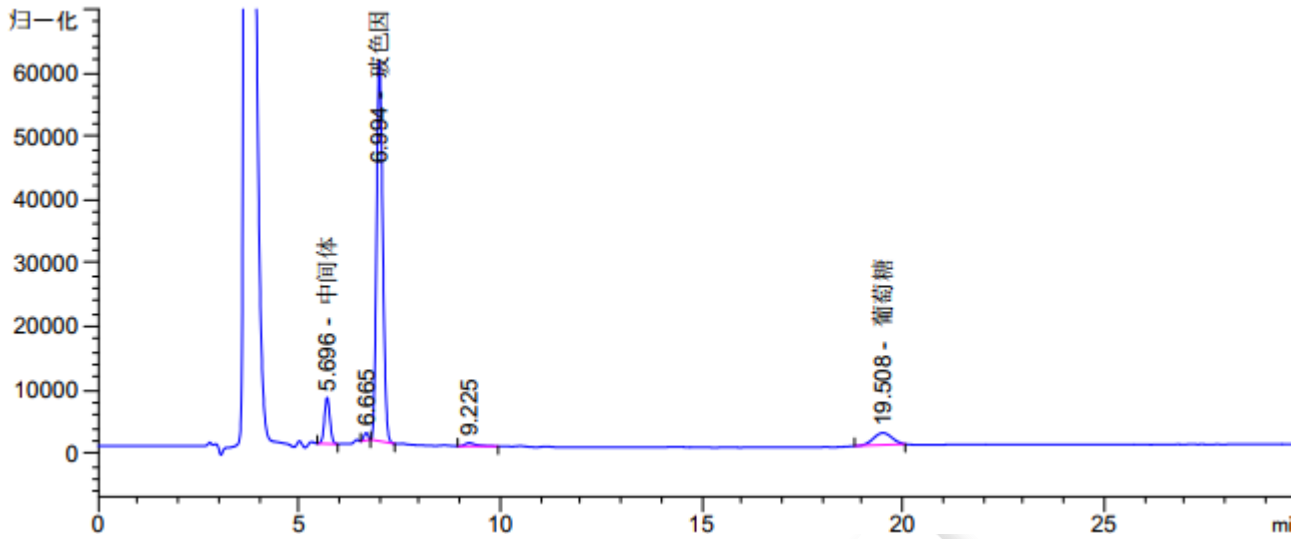
Add:浙江省金华市婺城区双林南街 168 号

Add:江苏省南京市六合区天圣路 22 号 F 栋 4 楼邮编：211500

Tel:400-810-6969

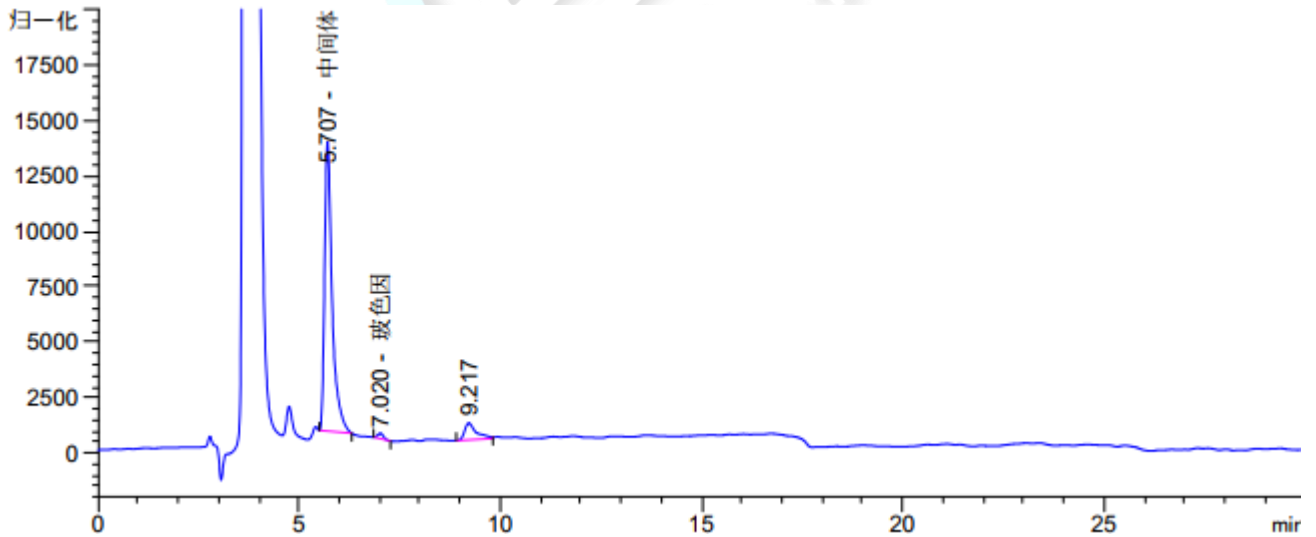


(4) 样品 2 溶液检测图谱



保留时间 [min]	k'	峰面积 [nRIU*s]	峰高 [nRIU]	对称 因子	峰宽 [min]	塔板数	分离度	选择性
5.696	-	6.84055e4	7282.29443	0.93	0.1494	8051	-	-
6.665	-	8646.45508	1184.47791	1.12	0.1224	16437	4.19	1.17
6.994	-	6.40010e5	5.98664e4	0.80	0.1692	9458	1.33	1.05
9.225	-	1.05994e4	519.96991	0.47	0.2628	6824	6.07	1.32
19.508	-	6.16199e4	1912.78552	1.04	0.5184	7843	15.47	2.11

(5) 原液 CK 溶液检测图谱



保留时间 [min]	k'	峰面积 [nRIU*s]	峰高 [nRIU]	对称 因子	峰宽 [min]	塔板数	分离度	选择性
5.707	-	1.70626e5	1.30445e4	0.58	0.1848	5288	-	-
7.020	-	2404.13428	241.39671	0.84	0.1656	9956	4.40	1.23
9.217	-	1.56822e4	757.26929	0.49	0.2736	6286	5.88	1.31
-	-	0.00000	0.00000	0.00	-	-	-	-

声明：除非另有说明，此报告结果仅对该测试样品负责。本报告未经公司许可，不可复制。

Add:上海市松江区明南路 85 号启迪漕河泾（中山）科技园·紫荆园 10 号楼

Add:浙江省金华市婺城区双林南街 168 号

Add:江苏省南京市六合区天圣路 22 号 F 栋 4 楼邮编：211500

Tel:400-810-6969



3. 结论

使用月旭 Ultimate[®] HILIC-NH₂ (4.6×250mm, 5μm)，在此色谱条件下，满足客户检测要求。

报告人：Meepo

审核人：Wu XM

日期：2024/04/29



声明：除非另有说明，此报告结果仅对该测试样品负责。本报告未经公司许可，不可复制。

Add:上海市松江区明南路 85 号启迪漕河泾（中山）科技园.紫荆园 10 号楼

Add:浙江省金华市婺城区双林南街 168 号

Add:江苏省南京市六合区天圣路 22 号 F 栋 4 楼邮编：211500

Tel:400-810-6969

第5页共5页

邮编：201600

邮编：321000

