

测试报告

| 样品信息 | | | |
|-----------------|------------|------|------------------|
| 样品名称 | 苏氨酸苄酯盐酸盐 | 项目编号 | 20240509-433-01 |
| 样品批号 | / | 样品性状 | 固体 |
| 收样日期 | 2024/05/20 | 测试期间 | 2024/06/04~06/12 |
| 标样信息 | | | |
| 名称 | 规格 | 数量 | |
| L-苏氨酸苄酯盐酸盐 | \ | 1 | |
| D-苏氨酸苄酯盐酸盐 | \ | 1 | |
| 实验要求 | | | |
| 分离苏氨酸苄酯盐酸盐的两种构型 | | | |
| 参考方法 | | | |
| 无 | | | |
| 试剂信息 | | | |
| 试剂名称 | 级别 | 品牌 | |
| 二乙胺 | 分析级 | 阿拉丁 | |
| 三氟乙酸 | 分析级 | 阿拉丁 | |
| 异丙醇 | 色谱级 | 月旭 | |
| 乙醇 | 色谱级 | 月旭 | |
| 正己烷 | 色谱级 | 月旭 | |
| 仪器信息 | | | |
| 仪器厂家 | 仪器型号 | | |
| 赛默飞 | U3000 | | |

声明：除非另有说明，此报告结果仅对该测试样品负责。本报告未经公司许可，不可复制。

Add:上海市松江区明南路85号启迪漕河泾（中山）科技园紫荆园10号楼

Add:浙江省金华市婺城区双林南街168号

Add:江苏省南京市六合区天圣路22号F栋4楼

Tel:400-810-6969

第1页共3页

邮编：201600

邮编：321000

邮编：211500



1. 试验过程

1.1. 色谱条件

| | |
|-------|---|
| 色谱柱: | 月旭 Ultimate [®] Cellu-J (4.6×250mm, 5μm) |
| 流动相: | 正己烷/异丙醇/乙醇/三氟乙酸/二乙胺=92/04/04/0.1/0.1 |
| 流速: | 0.7mL/min |
| 进样量: | 20μL |
| 柱温: | 30°C |
| 检测器: | UV |
| 检测波长: | 215nm |
| 注意事项 | \ |

1.2. 溶液配制

1.2.1. 流动相配制

流动相：取 184mL 正己烷、8mL 异丙醇及 8mL 乙醇混匀，再加入 1mL 三氟乙酸和 1mL 二乙胺，摇匀，即得。

1.2.2. 混标溶液的配制：取客户提供 L 苏氨酸苄酯盐酸盐和 D 苏氨酸苄酯盐酸盐适量，加乙醇-正己烷（1-1）制成每 1mL 各含 0.5mg 的混合溶液，即得。

声明：除非另有说明，此报告结果仅对该测试样品负责。本报告未经公司许可，不可复制。

Add:上海市松江区明南路 85 号启迪漕河泾（中山）科技园.紫荆园 10 号楼

Add:浙江省金华市婺城区双林南街 168 号

Add:江苏省南京市六合区天圣路 22 号 F 栋 4 楼

Tel:400-810-6969

第2页共3页

邮编：201600

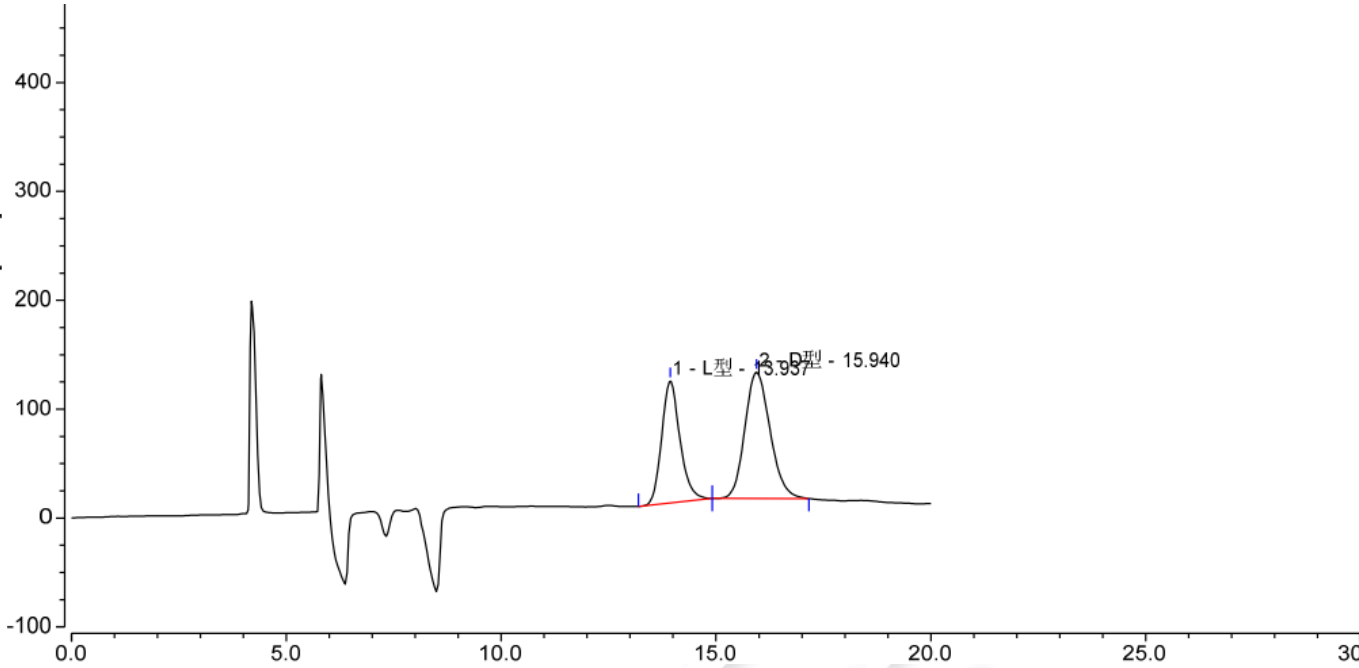
邮编：321000

邮编：211500



2. 谱图和数据

(1) 混标溶液检测图谱



| 序号 | 峰名称 | 保留时间 min | 峰面积 mAU*min | 峰高 mAU | 塔板数 (EP) | 分离度 (EP) | 不对称度 (EP) |
|----|-----|-------------|----------------|-----------|----------|----------|-----------|
| 1 | L型 | 13.937 | 55.544 | 112.422 | 5426 | 2.20 | 1.20 |
| 2 | D型 | 15.940 | 78.771 | 115.998 | 3565 | n.a. | 1.17 |

3. 结论

使用月旭 Ultimate® Cellu-J (4.6×250mm, 5μm)，在此色谱条件下，满足客户检测要求。

报告人：Wu XM

审核人：Meepo

日期：2024/06/12

声明：除非另有说明，此报告结果仅对该测试样品负责。本报告未经公司许可，不可复制。

Add:上海市松江区明南路 85 号启迪漕河泾（中山）科技园.紫荆园 10 号楼

Add:浙江省金华市婺城区双林南街 168 号

Add:江苏省南京市六合区天圣路 22 号 F 栋 4 楼

Tel:400-810-6969

第3页共3页

邮编：201600

邮编：321000

邮编：211500

