

测试报告

样品信息			
样品名称	蚕蛹液	项目编号	20240319-225-01
样品批号	/	样品性状	固体
收样日期	2024/05/28	测试期间	2024/06/04~06/06
标样信息			
名称	规格	数量	
水组分雄蚕冻干	管	1	
30 组分雄蚕冻干	瓶	1	
维生素 B6	瓶	1	
实验要求			
指纹图谱，出特征峰，峰有保留			
参考方法			
试剂信息			
试剂名称	级别	品牌	
乙腈	色谱级	月旭	
七氟丁酸	分析级	阿拉丁	
冰乙酸	分析级	国药	
三乙胺	分析级	阿拉丁	
仪器信息			
仪器厂家	仪器型号		
安捷伦	1260		

1. 试验过程

1.1. 色谱条件（一）

色谱柱：	月旭 Ultimate® LP-C18 (4.6×250mm, 5μm)
流动相：	A: 0.1%七氟丁酸 B: 乙腈

声明：除非另有说明，此报告结果仅对该测试样品负责。本报告未经公司许可，不可复制。

Add:上海市松江区明南路 85 号启迪漕河泾（中山）科技园.紫荆园 10 号楼

Add:浙江省金华市婺城区双林南街 168 号

Add:江苏省南京市六合区天圣路 22 号 F 栋 4 楼

Tel:400-810-6969

第1页共4页

邮编：201600

邮编：321000

邮编：211500



流速：	1.0mL/min		
进样量：	10 μ L		
柱温：	30 $^{\circ}$ C		
检测器：	ELSD		
检测条件：	T _{漂移管} =80 $^{\circ}$ C V _{载气流速} =1.60mL/min		
洗脱程序	时间/min	A/%	B/%
	0	100	0
	10	100	0
	20	60	40
	30	45	55
	45	20	80
	55	10	90
	55.1	100	0
	70	100	0
注意事项	\		

1.2. 溶液配制

1.2.1. 流动相配制

流动相 A：取 1mL 七氟丁酸，加入 1000mL 超纯水中，混匀，超声脱气，即得。

流动相 B：取色谱级乙腈，超声脱气，即得。

1.2.2. 水组分雄蚕溶液配置：取客户提供水组分雄蚕样品 2mg，加纯水溶解，过滤，制成每 1mL 含 2mg 的溶液，即得。

1.2.3. 30 组分雄蚕溶液配置：取客户提供 30 组分雄蚕样品 2mg，加纯水溶解，过滤，制成每 1mL 含 2mg 的溶液，即得。

声明：除非另有说明，此报告结果仅对该测试样品负责。本报告未经公司许可，不可复制。

Add:上海市松江区明南路 85 号启迪漕河泾（中山）科技园.紫荆园 10 号楼

Add:浙江省金华市婺城区双林南街 168 号

Add:江苏省南京市六合区天圣路 22 号 F 栋 4 楼

Tel:400-810-6969

第2页共4页

邮编：201600

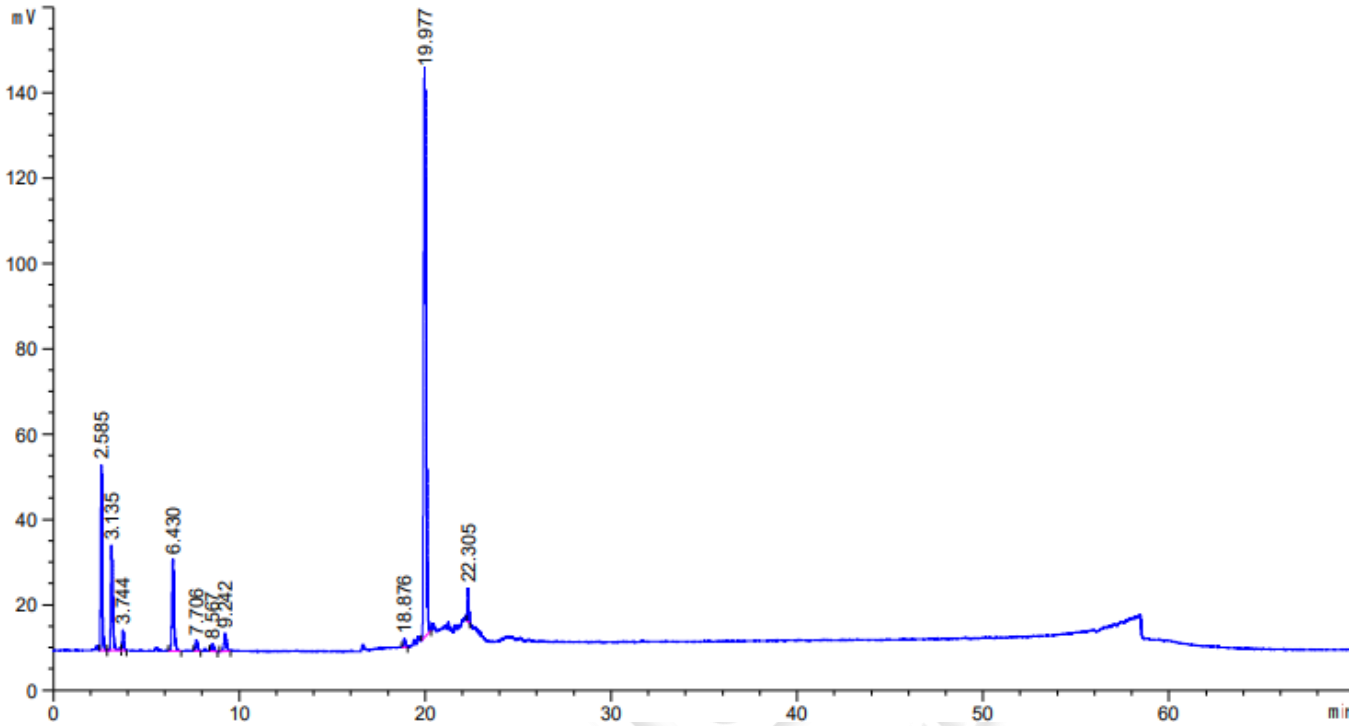
邮编：321000

邮编：211500



2. 谱图和数据

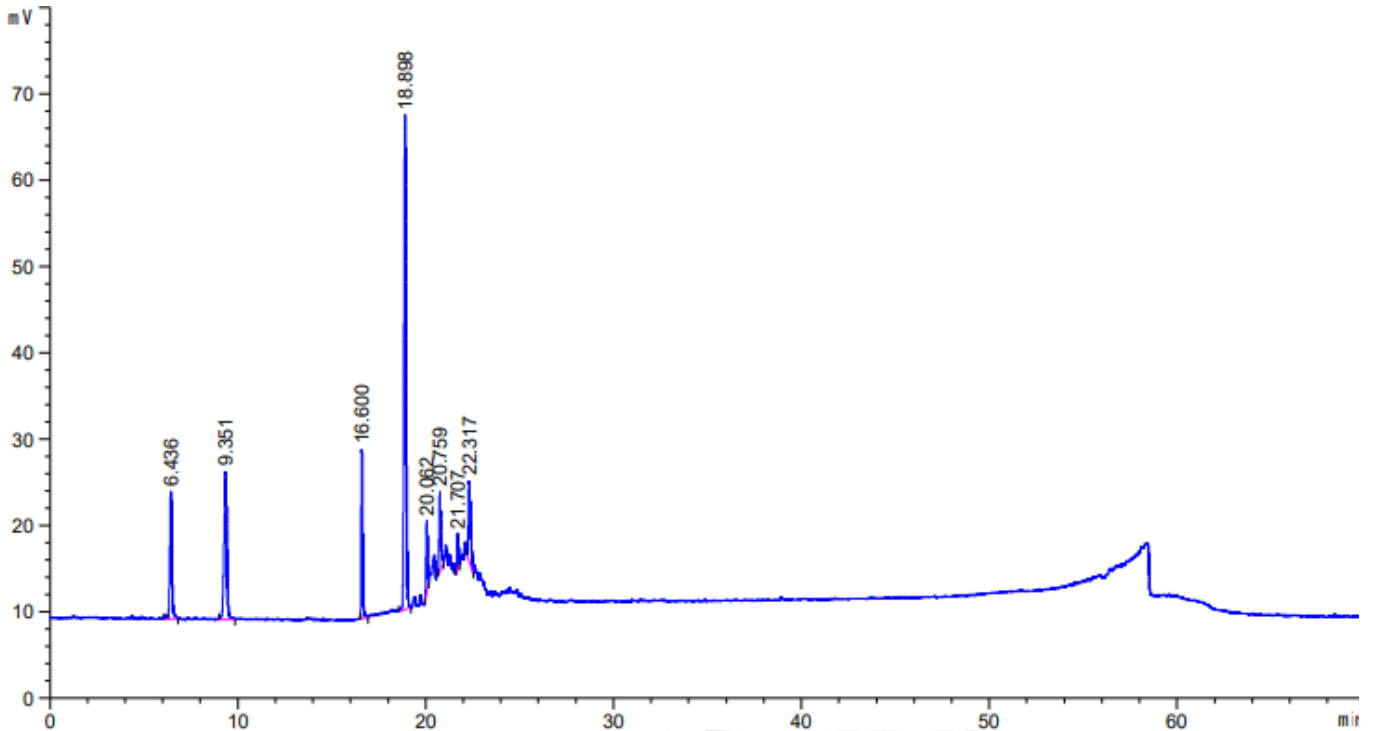
(1) 水组分雄蚕溶液检测放大图谱



保留时间 [min]	k'	峰面积 [mV*s]	峰高 [mV]	对称 因子	峰宽 [min]	塔板数	分离度	选择性
2.585	-	230.74968	43.47568	0.73	0.0794	5875	-	-
3.135	-	179.95624	24.59935	0.61	0.1060	4840	3.49	1.21
3.744	-	27.27025	4.91774	0.73	0.0808	11879	3.83	1.19
6.430	-	161.65910	21.57089	0.81	0.1060	20371	16.89	1.72
7.706	-	19.33765	2.57255	1.10	0.1158	24526	6.76	1.20
8.567	-	13.34346	1.70820	0.78	0.1175	29452	4.34	1.11
9.242	-	38.78320	4.18454	0.85	0.1392	24430	3.09	1.08
18.876	-	14.02444	2.07788	0.74	0.1017	190999	47.00	2.04
19.977	-	1194.79700	133.41277	0.69	0.1456	104258	5.23	1.06
22.305	-	43.36270	7.95436	1.00	0.0875	360003	11.74	1.12



(2) 30 组分雄蚕溶液检测满量程图谱



保留时间 [min]	k'	峰面积 [mV*s]	峰高 [mV]	对称 因子	峰宽 [min]	塔板数	分离度	选择性
6.436	-	112.91850	14.76461	0.94	0.1073	19934	-	-
9.351	-	176.67688	17.15846	1.15	0.1560	19897	13.01	1.45
16.600	-	93.99200	19.60335	0.66	0.0708	304256	37.54	1.78
18.898	-	416.33990	57.31354	0.85	0.1106	161674	14.88	1.14
20.062	-	45.21038	8.44699	0.98	0.0833	321102	7.05	1.06
20.759	-	53.97472	9.26513	0.66	0.0754	419746	5.16	1.03
21.707	-	26.38067	4.08473	0.96	0.1115	210118	5.96	1.05
22.317	-	77.64570	9.30934	0.50	0.1179	198442	3.13	1.03

3. 结论

使用月旭 Ultimate® LP-C18 (4.6×250mm, 5μm) 色谱柱, 在此色谱条件下, 满足客户检测要求。

报告人: Meepo

审核人: Wu XM

日期: 2024/06/06

