

测试报告

| 样品信息 | | | |
|---------|------------|------|------------------|
| 样品名称 | 红景天提取物 | 项目编号 | 20240410-322-01 |
| 样品批号 | \ | 样品性状 | \ |
| 收样日期 | 2024/04/10 | 测试期间 | 2024/04/17-04/19 |
| 标样信息 | | | |
| 名称 | 规格 | 数量 | |
| 混合对照品 | \ | 1 | |
| 实验要求 | | | |
| 洛塞维含量测定 | | | |
| 参考方法 | | | |
| 客户标准 | | | |
| 试剂信息 | | | |
| 试剂名称 | 级别 | 品牌 | |
| 乙腈 | HPLC | 月旭 | |
| 仪器信息 | | | |
| 仪器厂家 | 仪器型号 | | |
| 岛津 | 岛津 LC-20AD | | |

1. 试验过程

1.1. 色谱条件

| | | | |
|------|--|------|-----|
| 色谱柱 | 月旭 Ultimate [®] XS-C18 (4.6×250mm, 5um) | | |
| 流动相 | 流动相 A: 乙腈 流动相 B: 水 | | |
| 柱温 | 40°C | | |
| 检测波长 | 254nm | | |
| 流速 | 1.0ml/min | | |
| 进样量 | 5ul | | |
| 洗脱程序 | 时间/min | 乙腈/% | 水/% |
| | 0 | 11 | 89 |

声明：除非另有说明，此报告结果仅对该测试样品负责。本报告未经公司许可，不可复制。

Add:上海市松江区明南路 85 号启迪漕河泾(中山)科技园.紫荆园 10 号楼

Add:浙江省金华市婺城区双林南街 168 号

Add:江苏省南京市六合区天圣路 22 号 F 栋 4 楼

Tel:400-810-6969

第 1 页 共 3 页

邮编: 201600

邮编: 321000

邮编: 211500

| | | | |
|------|------|-----|----|
| | 7 | 13 | 87 |
| | 20 | 16 | 84 |
| | 25 | 19 | 81 |
| | 30 | 15 | 85 |
| | 35 | 100 | 0 |
| | 40 | 100 | 0 |
| | 40.1 | 11 | 89 |
| | 45 | 11 | 89 |
| 注意事项 | / | | |

1.2. 溶液配制

1.2.1. 流动相配制

乙腈：取色谱级乙腈，超声脱气，即得；

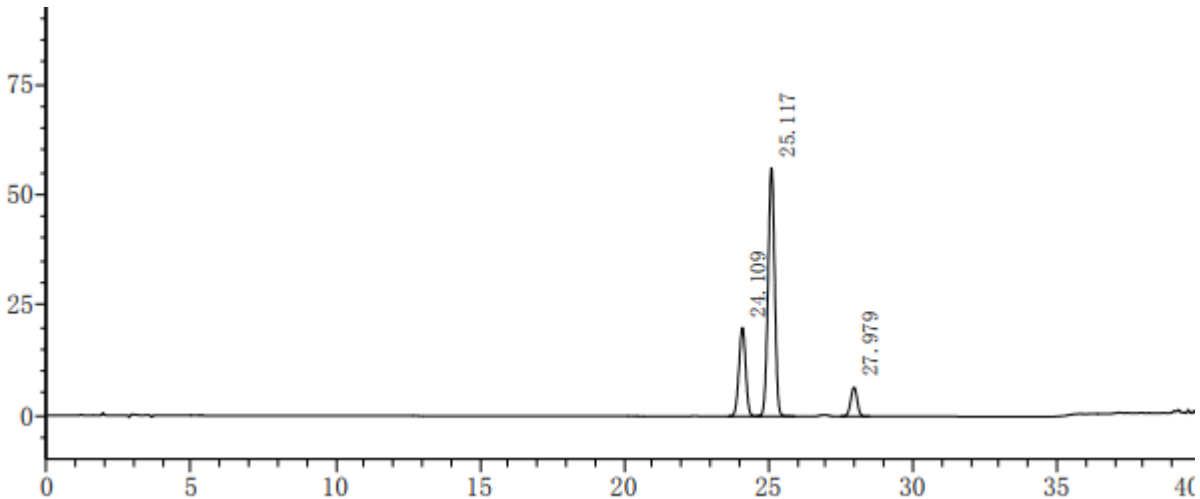
1.2.2. 样品溶液配制

1.2.2.1 混合对照品溶液：客户提供液体；

1.2.2.2 供试品溶液：称取样品粉末 70mg，置 25ml 量瓶中，加甲醇适量，超声提取 15min，冷却至室温，用甲醇溶解定容，摇匀，过滤；

2. 谱图和数据

2.1 混合对照品溶液检测谱图



声明：除非另有说明，此报告结果仅对该测试样品负责。本报告未经公司许可，不可复制。

Add:上海市松江区明南路 85 号启迪漕河泾（中山）科技园·紫荆园 10 号楼

Add:浙江省金华市婺城区双林南街 168 号

Add:江苏省南京市六合区天圣路 22 号 F 栋 4 楼

Tel:400-810-6969

第 2 页 共 3 页

邮编：201600

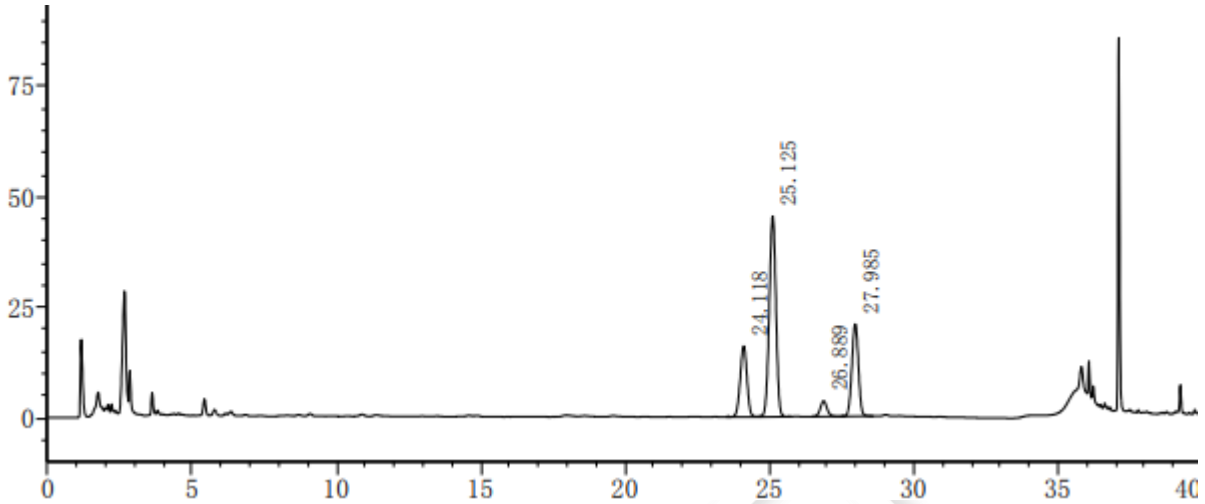
邮编：321000

邮编：211500



| 峰号 | 保留时间 | 面积 | 高度 | 理论塔板数(USP) | 拖尾因子 | 分离度(USP) |
|----|--------|--------|-------|------------|-------|----------|
| 1 | 24.109 | 325602 | 20106 | 49328 | 0.980 | — |
| 2 | 25.117 | 901366 | 56260 | 54611 | 0.976 | 2.333 |
| 3 | 27.979 | 101880 | 6606 | 72623 | 0.973 | 6.774 |

2.2 供试品溶液检测谱图



| 峰号 | 保留时间 | 面积 | 高度 | 理论塔板数(USP) | 拖尾因子 | 分离度(USP) |
|----|--------|--------|-------|------------|-------|----------|
| 1 | 24.118 | 262975 | 16050 | 48656 | 0.979 | — |
| 2 | 25.125 | 731593 | 45428 | 53982 | 0.975 | 2.315 |
| 3 | 26.889 | 56924 | 3523 | 63754 | 1.080 | 4.109 |
| 4 | 27.985 | 325018 | 20897 | 71873 | 0.981 | 2.600 |

3. 结论

使用月旭 Ultimate® XS-C18 (4.6×250mm, 5um) 色谱柱, 在此色谱条件下, 能满足客户检测要求;

报告人: Manle

审核人: Wu XM

日期: 2024/04/19

声明: 除非另有说明, 此报告结果仅对该测试样品负责。本报告未经公司许可, 不可复制。

Add: 上海市松江区明南路 85 号启迪漕河泾(中山)科技园·紫荆园 10 号楼

Add: 浙江省金华市婺城区双林南街 168 号

Add: 江苏省南京市六合区天圣路 22 号 F 栋 4 楼

Tel: 400-810-6969

第 3 页 共 3 页

邮编: 201600

邮编: 321000

邮编: 211500

