

测试报告

样品信息			
样品名称	生物素	项目编号	SHGZL-20240521-003
样品批号	/	样品性状	黄色片剂
收样日期	2024/06/13	测试期间	2024/06/25~06/28
标样信息			
名称	规格	数量	
样品	/	1	
生物素对照品	/	1	
实验要求			
不改动方法和色谱柱规格型号，使生物素峰与相邻峰分离大于 1.5。			
参考方法			
客户方法			
试剂信息			
试剂名称	级别	品牌	
乙腈	色谱纯	月旭	
高氯酸钠	分析纯	国药	
磷酸	分析纯	国药	
仪器信息			
仪器厂家	仪器型号		
赛默飞	3000		

1. 试验过程

1.1. 色谱条件

色谱柱:	Ultimate LP-C8 (4.6×150mm,3μm)
流动相:	1g/L 高氯酸钠 (0.1%磷酸) /乙腈=94/6
流速:	1.0mL/min
进样量:	20μl
柱温:	30°C

声明：除非另有说明，此报告结果仅对该测试样品负责。本报告未经公司许可，不可复制。

Add:上海市松江区明南路 85 号启迪漕河泾（中山）科技园·紫荆园 10 号楼

Add:浙江省金华市婺城区双林南街 168 号

Add:江苏省南京市六合区天圣路 22 号 F 栋 4 楼

Tel:400-810-6969

第 1 页 共 3 页

邮编: 201600

邮编: 321000

邮编: 211500

检测器：	UV
检测波长：	200nm
注意事项	/

1.2. 溶液配制

1.2.1. 流动相配制

取 1g 高氯酸钠，加入 1000mL 超纯水，溶解后加入 1mL 磷酸，抽滤。取上述溶液 940mL，与 60mL 色谱纯乙腈混合均匀，超声脱气，即得。

1.2.2. 供试品溶液配制

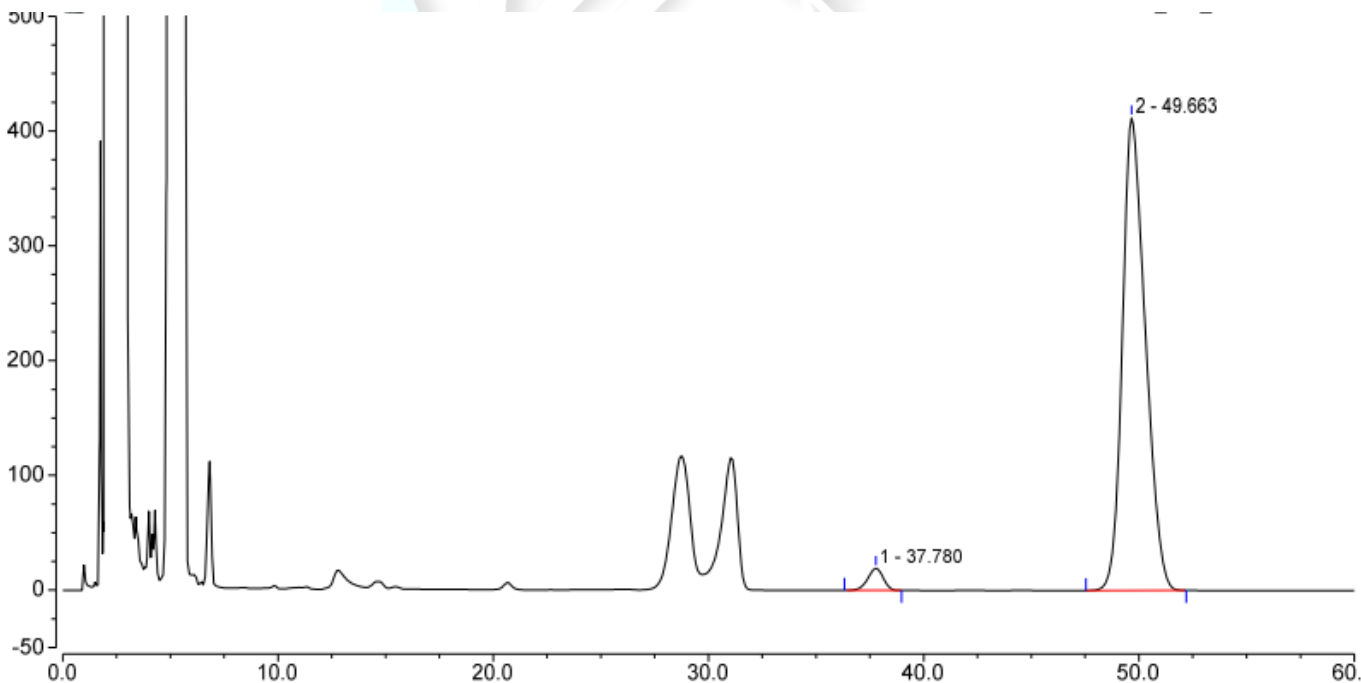
取本品 15 片，加 20%乙腈，超声提取 30min，冷却，摇匀，离心（3000rpm，10min）滤过，取续滤液。

1.2.3. 对照品溶液配制

取生物素对照品适量，加 20%乙腈溶解并稀释至 75 μ g/mL。

2. 谱图和数据

(1) 供试品溶液检测放大图谱



序号	峰名称	保留时间 min	峰面积 mAU*min	峰高 mAU	塔板数 (EP)	分离度 (EP)	不对称度 (EP)
1		37.780	16.061	19.149	13002	7.27	0.92
2		49.663	508.980	411.748	10359	n.a.	1.25
总和:			525.041	430.896	23361.00	7.27	

声明：除非另有说明，此报告结果仅对该测试样品负责。本报告未经公司许可，不可复制。

Add:上海市松江区明南路 85 号启迪漕河泾（中山）科技园.紫荆园 10 号楼

Add:浙江省金华市婺城区双林南街 168 号

Add:江苏省南京市六合区天圣路 22 号 F 栋 4 楼

Tel:400-810-6969

第 2 页 共 3 页

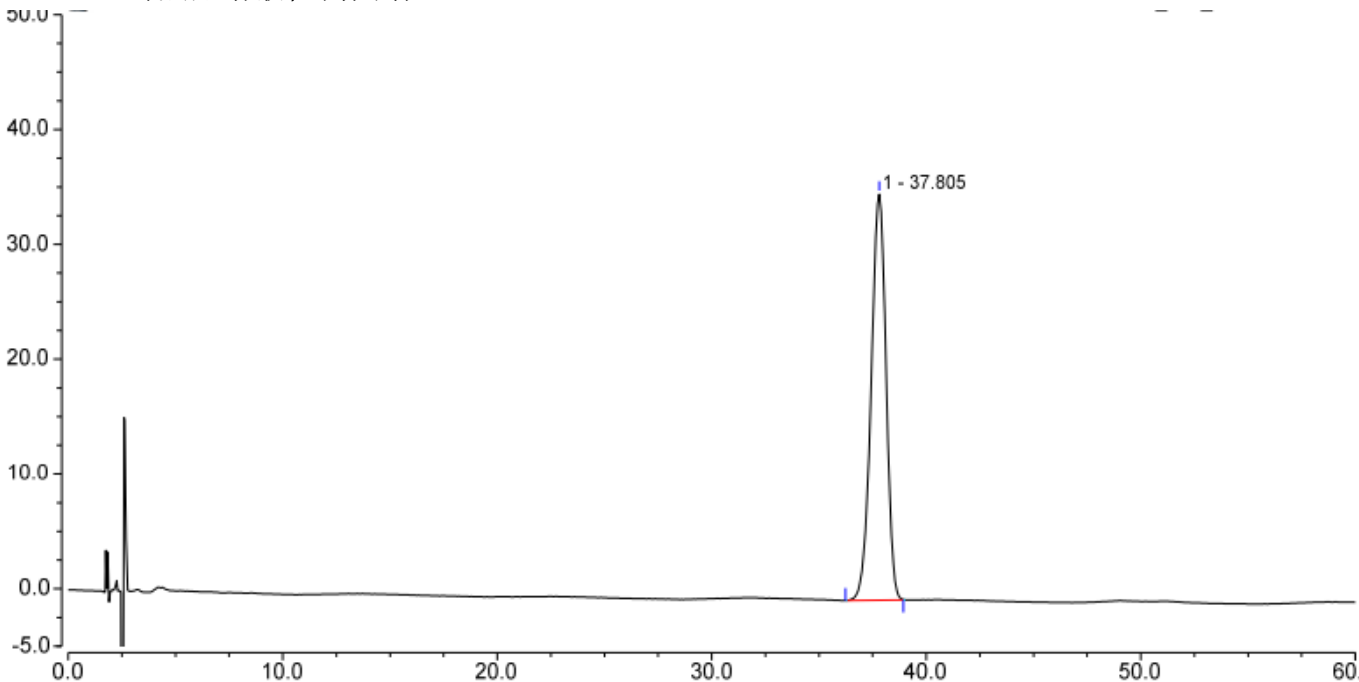
邮编：201600

邮编：321000

邮编：211500



(2) 对照品溶液检测图谱



序号	峰名称	保留时间 min	峰面积 mAU*min	峰高 mAU	塔板数 (EP)	分离度 (EP)	不对称度 (EP)
1		37.805	28.451	35.397	14196	n.a.	0.92
总和:			28.451	35.397	14196.00	0.00	

3. 结论

用 Ultimate® LP-C8 (4.6×150mm,3μm) 色谱柱, 在该色谱条件下, 分离度可以符合检测要求。

报告人: Sumi

审核人: Wu XM

日期: 2024/06/28

