

测试报告

样品信息			
样品名称	7-TMCA	项目编号	20240508-432-02
样品批号	/	样品性状	固体
收样日期	2024/05/08	测试期间	2024/05/09-2024/05/20
标样信息			
名称	规格	数量	
7-TMCA	/	1	
实验要求			
解决保留时间漂移的问题。			
参考方法			
客户			
试剂信息			
试剂名称	级别	品牌	
磷酸氢二铵	AR	麦克林	
磷酸	AR	泰坦	
甲醇	HPLC	月旭	
仪器信息			
仪器厂家	仪器型号		
安捷伦	Agilent 1260		

1. 试验过程

1.1. 色谱条件

色谱柱	Xtimate® C18, (4.6×150mm,5μm)
流动相	磷酸氢二铵-甲醇
流速	1.0ml/min
进样量	10μL
柱温	25°C
紫外检测器	254nm

声明：除非另有说明，此报告结果仅对该测试样品负责。本报告未经公司许可，不可复制。

Add:上海市松江区明南路85号启迪漕河泾(中山)科技园.紫荆园10号楼

Add:浙江省金华市婺城区双林南街168号

Add:江苏省南京市六合区天圣路22号F栋4楼

Tel:400-810-6969

第1页共4页

邮编: 201600

邮编: 321000

邮编: 211500

	时间 (min)	流动相 A (%)	流动相 B (%)
洗脱程序	0	98	2
	12	98	2
	20	85	15
	40	85	15
	45	80	20
	50	80	20
	50.1	98	2
	60	98	2
注意事项	/		

1.2. 溶液配制

1.2.1. 流动相配制:

流动相 A: 称取磷酸氢二铵 1.32g, 置烧杯中, 加水溶解并稀释至 750mL, 用磷酸调节 pH 至 2.5, 摇匀, 用 0.45 μ m 滤膜滤过, 即得;

流动相 B: 甲醇 (色谱级);

1.2.2. 样品溶液配制

助溶剂: 量取 0.2mol/L 磷酸二氢钠溶液 (称取磷酸二氢钠 2.40g, 置烧杯中, 加水 100ml 使溶解, 摇匀, 即得) 39.0ml 与 0.2mol/L 磷酸氢二钠溶液 (称取磷酸氢二钠 2.84g, 置烧杯中, 加水 100ml 使溶解, 摇匀, 即得) 61.0ml, 混匀, 用磷酸调节 pH 值至 7.0, 即得;

供试品溶液: 取 7-TMCA 供试品约 6mg, 精密称定, 置 20ml 量瓶中, 加 4ml 助溶剂使溶解, 并加流动相 A 稀释至刻度, 摇匀, 即得每 1ml 含 0.3mg 7-TMCA 的溶液即得;

2. 谱图和数据

(1) 空白

声明: 除非另有说明, 此报告结果仅对该测试样品负责。本报告未经公司许可, 不可复制。

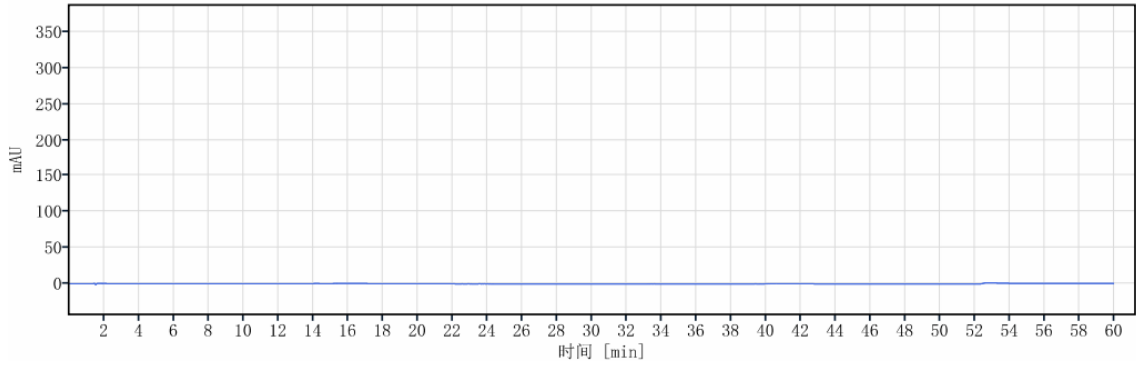
Add: 上海市松江区明南路 85 号启迪漕河泾 (中山) 科技园. 紫荆园 10 号楼

Add: 浙江省金华市婺城区双林南街 168 号

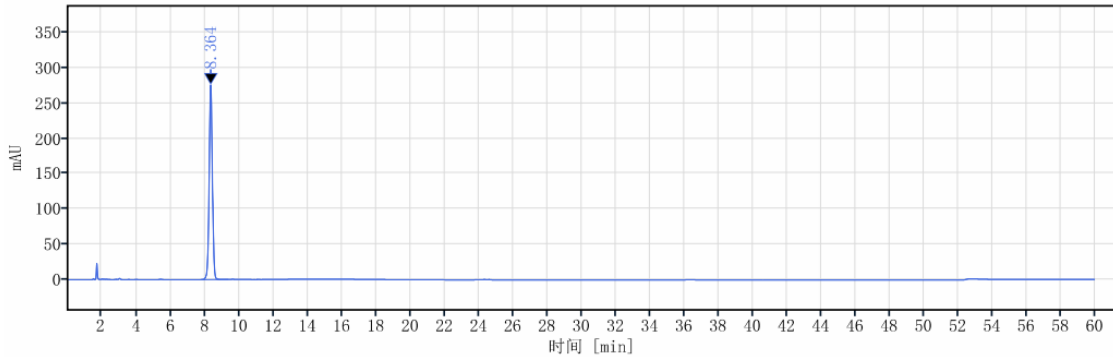
Add: 江苏省南京市六合区天圣路 22 号 F 栋 4 楼

Tel: 400-810-6969





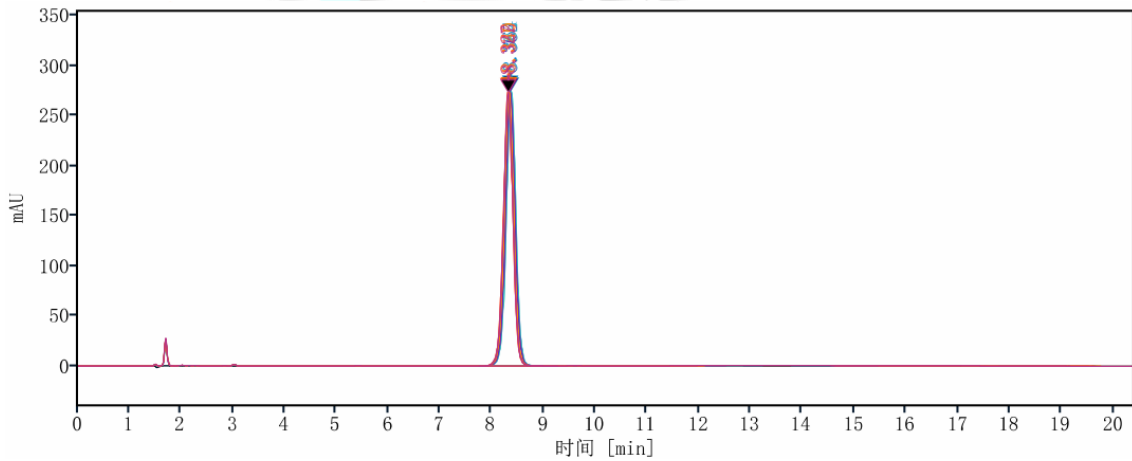
(2) 7-TMCA



信号: DAD1A, Sig=254, 4 Ref=off

保留时间 [min]	峰面积	峰高	峰 分离度 USP	峰 拖尾因子	峰 理论塔板数 USP
8.364	3627.24	276.47		0.98860	9585.60577
总和	3627.24				

(3) 7-TMCA 多针叠加



进样 数据文件名	保留时间 (min)	峰面积	峰分离度 USP	峰拖尾因子	峰理论塔板数 USP
供试品-r005. dx	8.322	3566.04		0.99701	9654.13224
供试品-r006. dx	8.327	3556.04		1.00038	9608.44112
供试品-r004. dx	8.340	3581.21		0.99725	9669.42537
供试品-r001. dx	8.364	3627.24		0.98860	9585.60577
供试品-r003. dx	8.365	3594.08		1.00204	9596.85531
供试品-r002. dx	8.382	3605.07		0.98993	9631.26924
	总和	21529.68			
	RSD	0.73			

3.结论

使用月旭 Xtimate® C18, (4.6×150mm,5μm) 在此色谱条件下, 连续进样 6 针, 保留时间 RSD 为 0.29%, 可满足要求。

报告人:Lily

审核人:Tim

日期:2024/05/27

声明: 除非另有说明, 此报告结果仅对该测试样品负责。本报告未经公司许可, 不可复制。

Add:上海市松江区明南路 85 号启迪漕河泾(中山)科技园.紫荆园 10 号楼

Add:浙江省金华市婺城区双林南街 168 号

Add:江苏省南京市六合区天圣路 22 号 F 栋 4 楼

Tel:400-810-6969

第 4 页 共 4 页

邮编: 201600

邮编: 321000

邮编: 211500

