

测试报告

样品信息			
样品名称	TFZ127	项目编号	20240312-199
样品批号	/	样品性状	固体
收样日期	2024/03/26	测试期间	2024/03/26-05/29
标样信息			
名称	规格	数量	
对照	/	1	
供试品	/	1	
辅料	/	1	
实验要求			
寻找比氨基柱寿命长的 HILIC 柱，且辅料和空白不影响目标物的检测，总分析时间小于 10 min			
参考方法			
客户方法			
试剂信息			
试剂名称	级别	品牌	
磷酸氢二钾	AR 级	阿拉丁	
磷酸	AR 级	麦克林	
乙腈	HPLC 级	月旭	
仪器信息			
仪器厂家	仪器型号		
赛默飞	UltiMate 3000		

1. 试验过程

1.1. 色谱条件

色谱柱:	Ultimate HILIC Amide (4.6×150 mm, 3 μm)
流动相:	10 mM 磷酸氢二钾 (磷酸调 pH 至 7.5) : 乙腈 (30:70)
流速:	1.5 mL/min

声明：除非另有说明，此报告结果仅对该测试样品负责。本报告未经公司许可，不可复制。

Add:上海市松江区明南路 85 号启迪漕河泾（中山）科技园.紫荆园 10 号楼

Add:浙江省金华市婺城区双林南街 168 号

Add:江苏省南京市六合区天圣路 22 号 F 栋 4 楼

Tel:400-810-6969

第 1 页 共 11

邮编: 201600

邮编: 321000

邮编: 211500

进样量:	10 μ L
柱温:	40 $^{\circ}$ C
检测器:	紫外检测器
波长:	200 nm
洗脱程序	等度洗脱
注意事项	/

1.2. 溶液配制

1.2.1. 流动相配制

取 1.74 g 磷酸氢二钾，加入 1 L 超纯水，用磷酸调节 pH 至 7.5；取其 300 mL 与 700 mL 的乙腈混合即得；

1.2.2. 样品溶液配制

水作溶剂：称 3.8 mg 对照，加入 11.17 mL 超纯水溶解即得对照样品；称 1.4 mg 辅料，加入 11.88 mL 超纯水溶解即得辅料样品；称 4.2 mg 供试品，加入 9 mL 超纯水溶解即得供试品样品；取超纯水做空白样品；

pH 1.0 溶剂：取盐酸 9 mL 置于 1000 mL 超纯水中即得 pH 1.0 溶剂；称 3.8 mg 对照，加入 11.17 mL 的 pH 1.0 溶剂溶解即得对照样品；称 1.1 mg 辅料，加入 9.33 mL 的 pH 1.0 溶剂溶解即得辅料样品；称 5.5 mg 供试品，加入 11.785 mL 的 pH 1.0 溶剂溶解即得供试品样品；取 PH 1.0 溶剂做空白样品；

pH 4.5 溶剂：取醋酸钠 2.99 g，加入醋酸 1.596 mL，加超纯水溶解至 1000 mL 即得 pH 4.5 溶剂；称 4.3 mg 对照，加入 12.64 mL 的 pH 4.5 溶剂溶解即得对照样品；称 1.9 mg 对照，加入 16.13 mL 的 pH 4.5 溶剂溶解即得辅料样品；称 4.7 mg 供试品，加入 10.07 mL 的 pH 4.5 溶剂溶解即得供试品样品；取 pH 4.5 溶剂做空白样品；

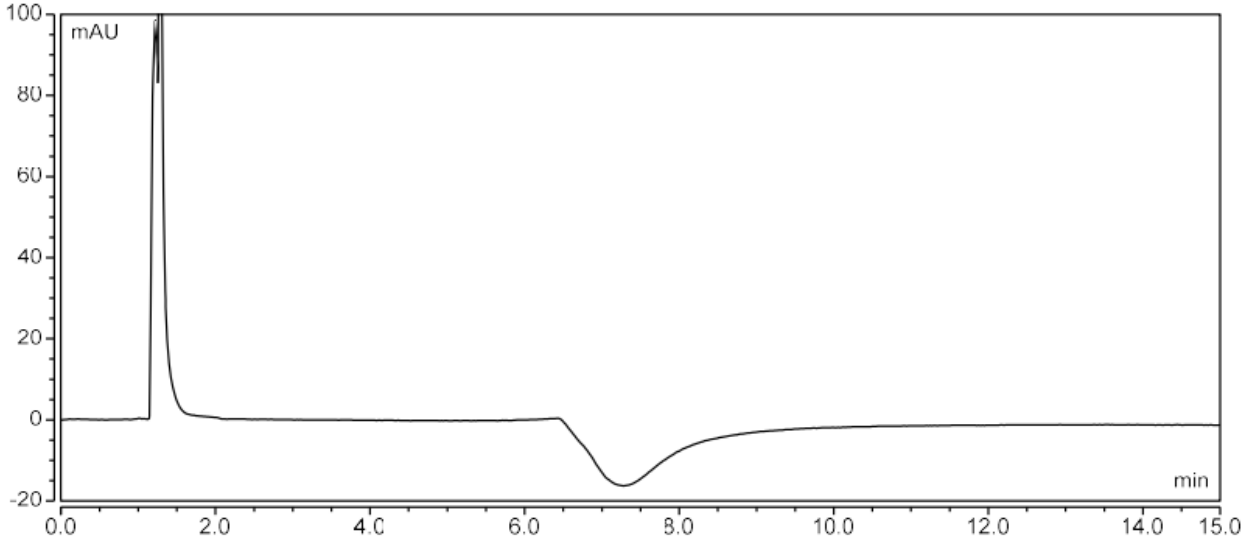
pH 6.8 溶剂：取 6.8 g 磷酸二氢钾，加入氢氧化钠 0.896 g，加超纯水溶解至 1000 mL 即得 pH 6.8 溶剂；称 4.2 mg 对照，加入 12.35 mL 的 pH 6.8 溶剂溶解即得对照样品；称 1.7 mg 对照，加入 14.43 mL 的 pH 6.8 溶剂溶解即得辅料样品；称 5.4 mg 供试品，加入 11.57 mL 的 pH 6.8 溶剂溶解即得供试品样品；取的 pH 6.8 溶剂做空白样品；

2. 谱图和数据

(1) 水做溶剂的空白检测图谱



Chromatogram

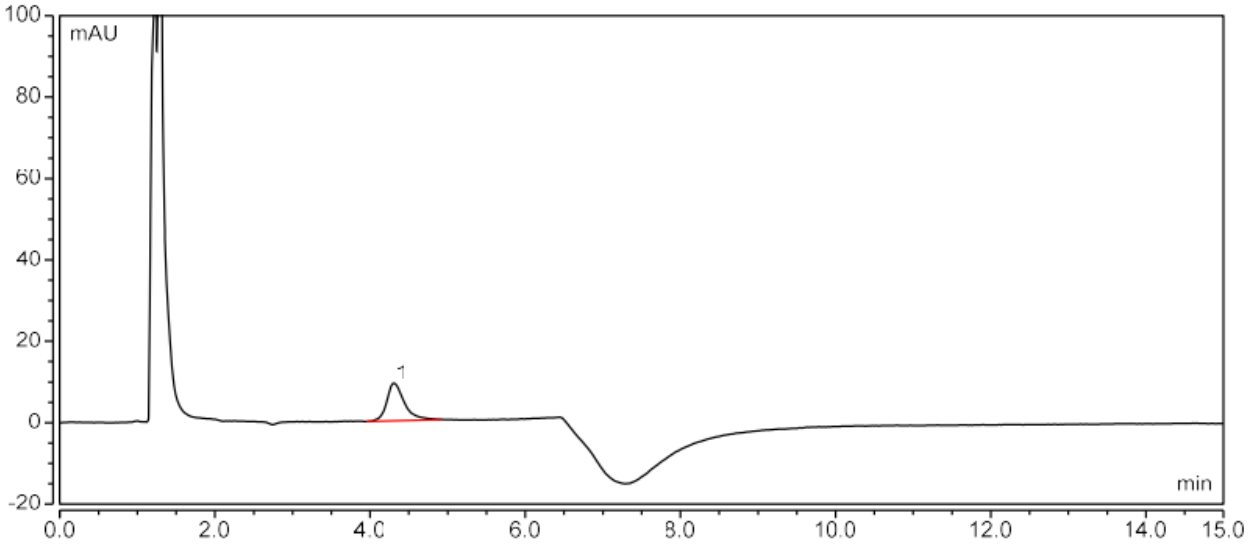


Integration Results

No.	Peak Name	Retention Time min	Area mAU*min	Height mAU	Asymmetry (EP)	Resolution (EP)	Plates (EP)
Total:			0.000	0.000		0.000	0.000

(2) 水做溶剂的对照检测图谱

Chromatogram

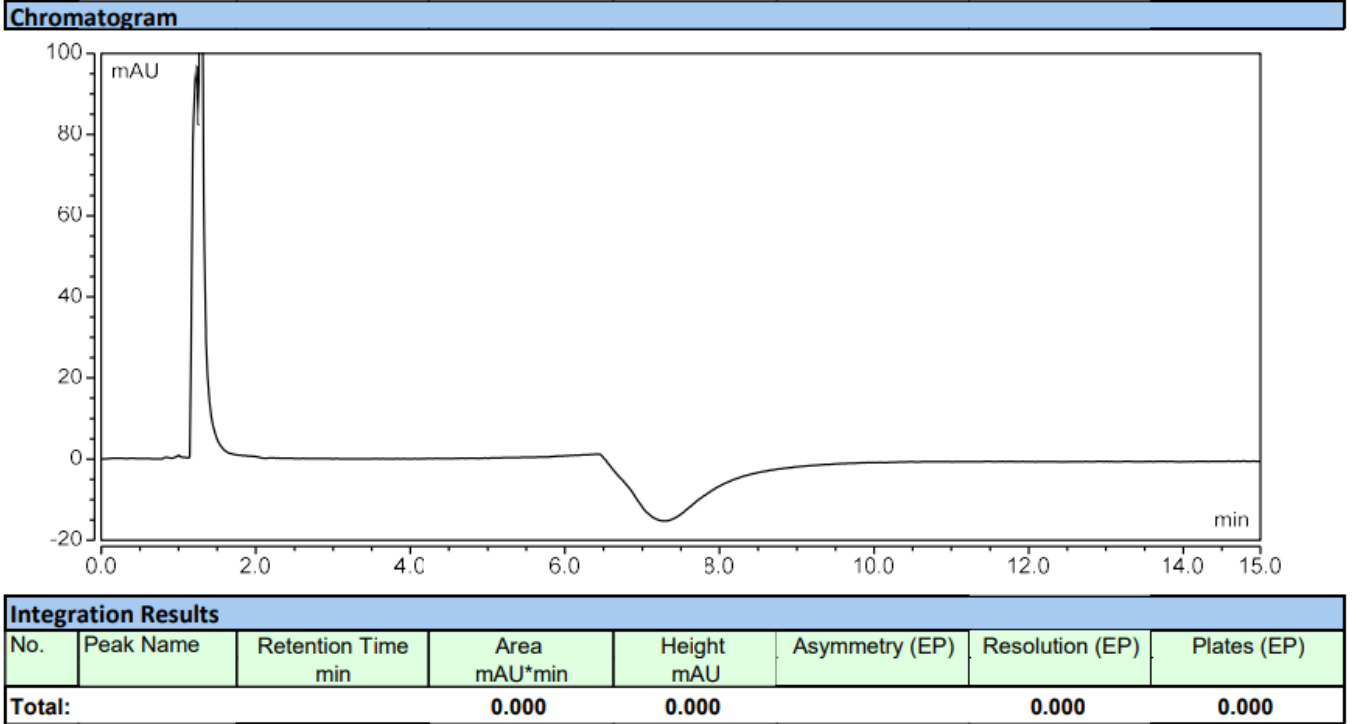


Integration Results

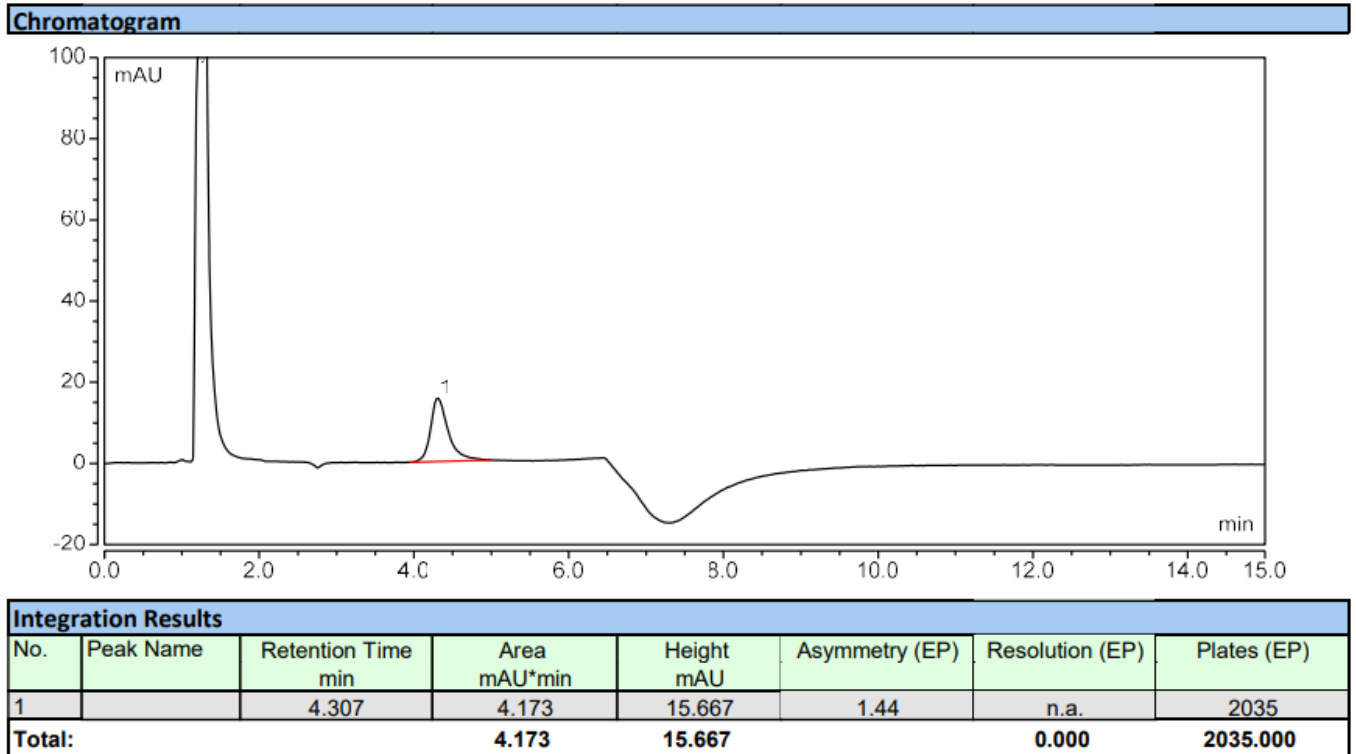
No.	Peak Name	Retention Time min	Area mAU*min	Height mAU	Asymmetry (EP)	Resolution (EP)	Plates (EP)
1		4.307	2.411	9.217	1.40	n.a.	2054
Total:			2.411	9.217		0.000	2054.000



(3) 水做溶剂的辅料检测图谱



(4) 水做溶剂的供试品检测图谱



声明：除非另有说明，此报告结果仅对该测试样品负责。本报告未经公司许可，不可复制。

Add:上海市松江区明南路 85 号启迪漕河泾（中山）科技园·紫荆园 10 号楼

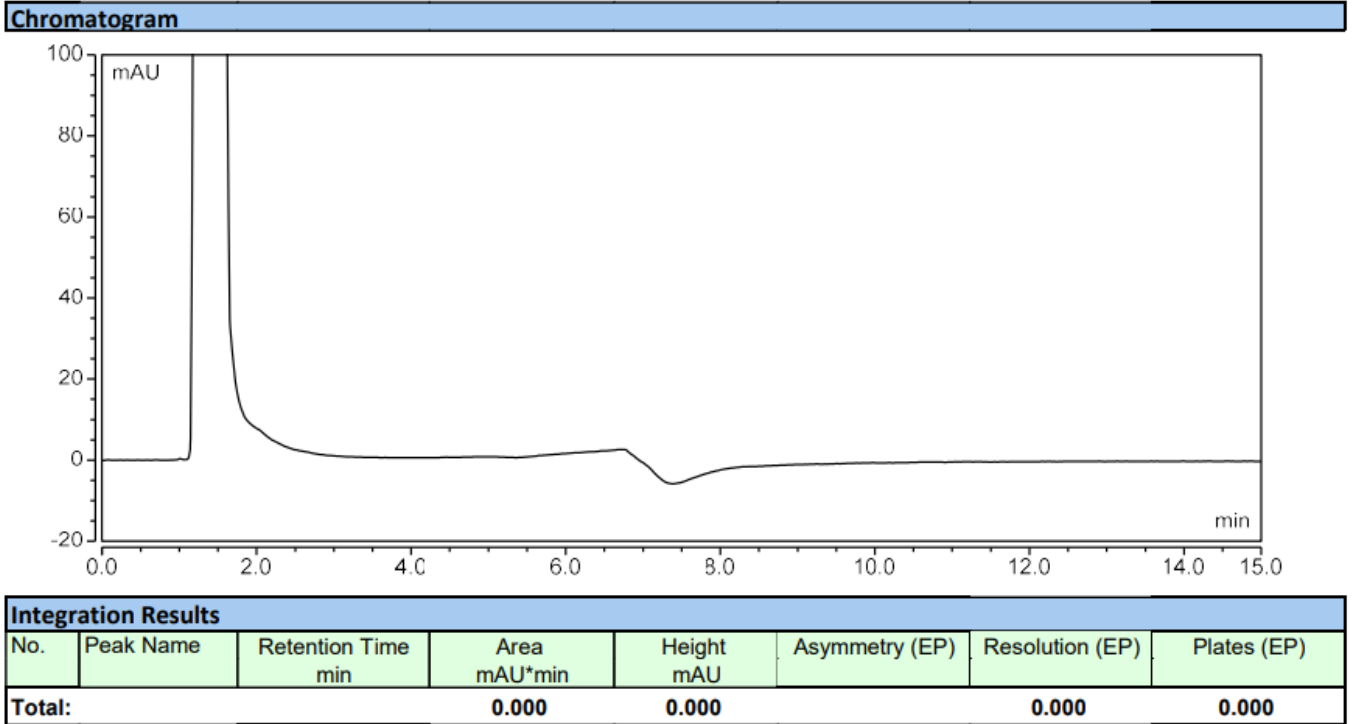
Add:浙江省金华市婺城区双林南街 168 号

Add:江苏省南京市六合区天圣路 22 号 F 栋 4 楼

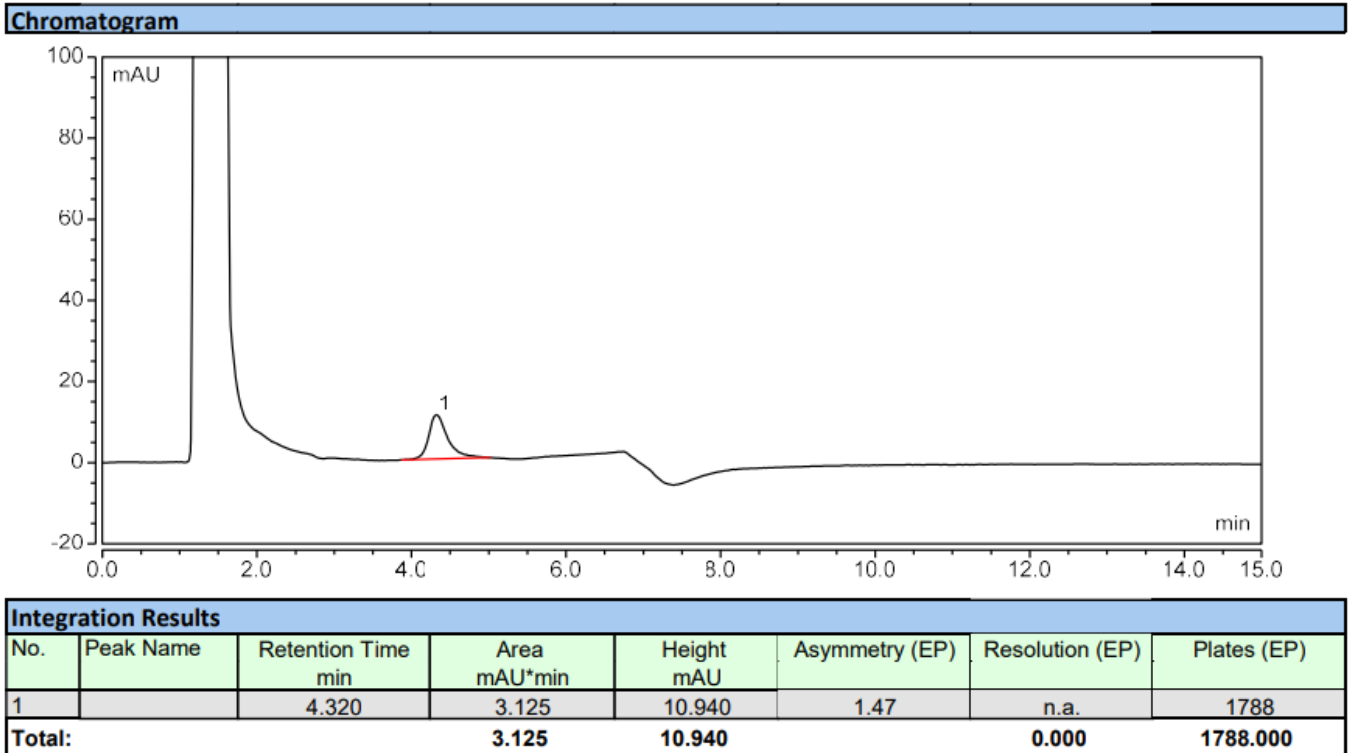
Tel:400-810-6969



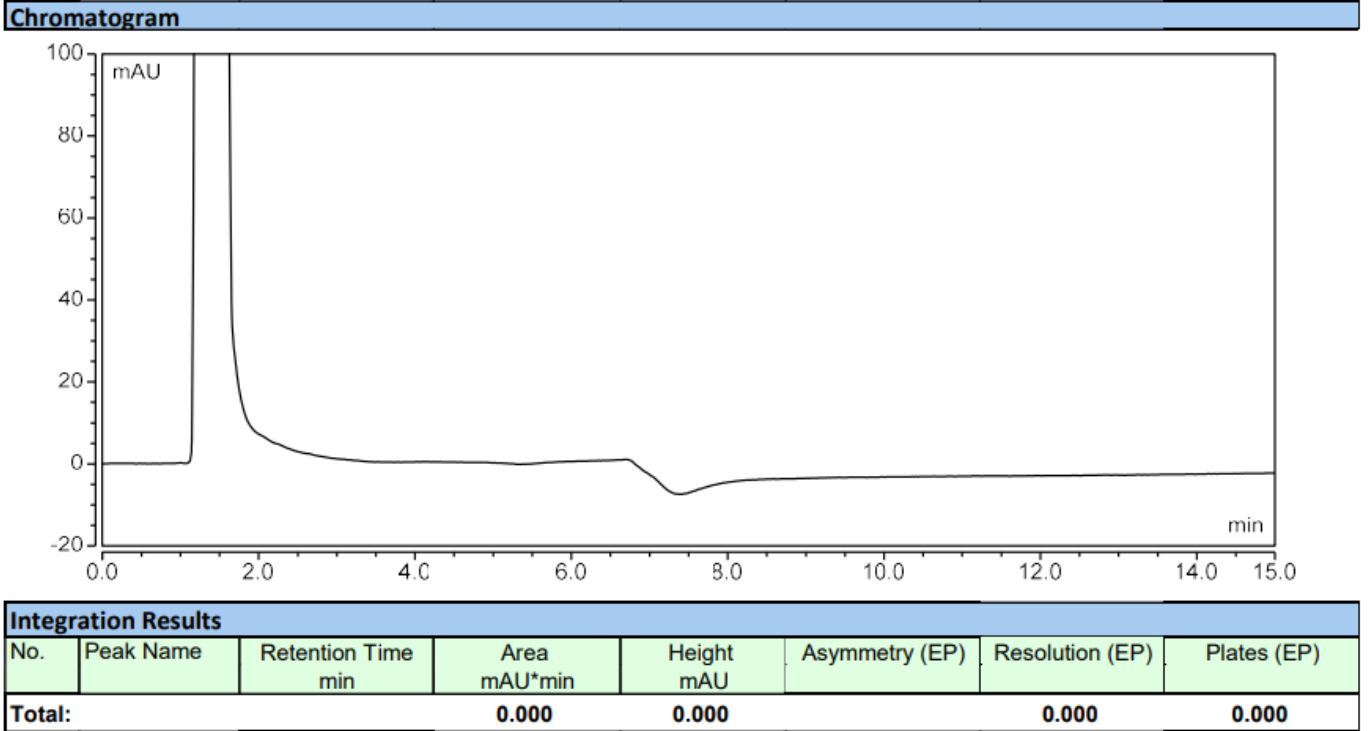
(5) pH1.0 试剂做溶剂的空白检测图谱



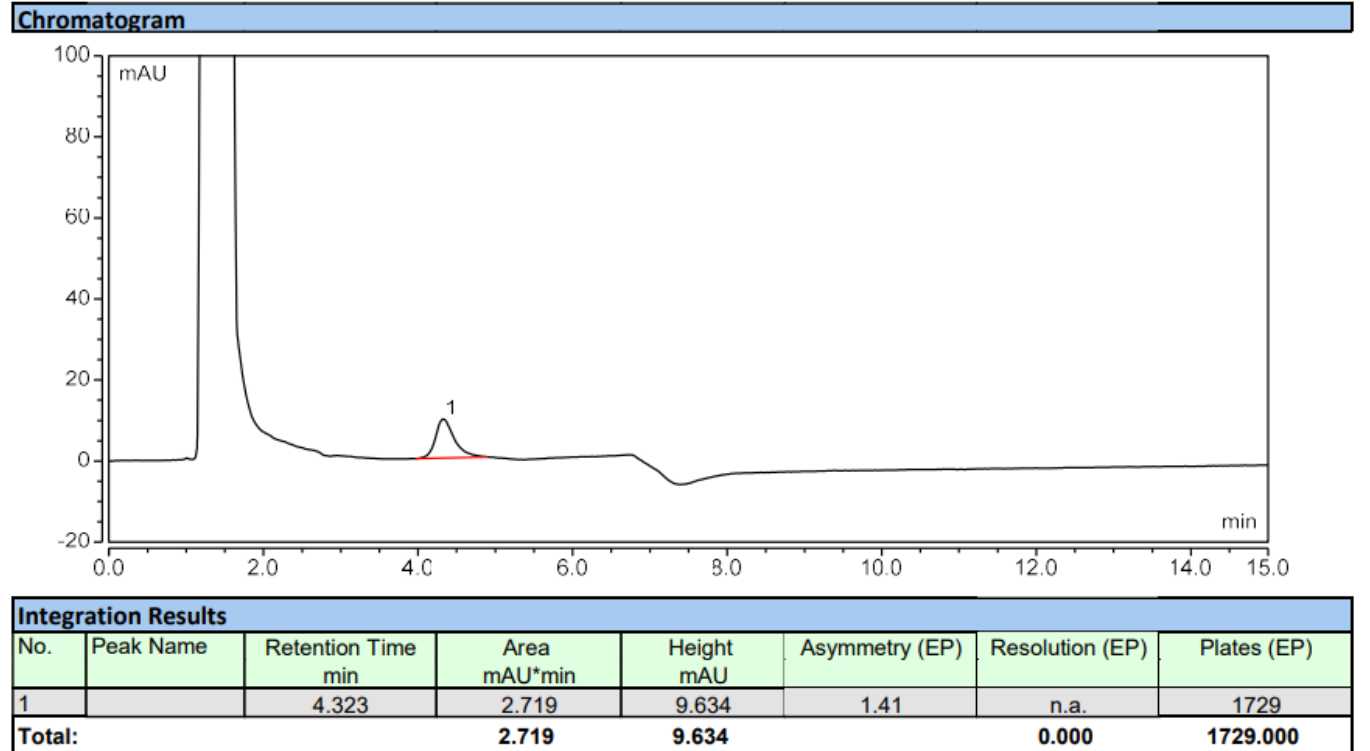
(6) pH1.0 试剂做溶剂的对照检测图谱



(7) pH1.0 试剂做溶剂的辅料检测图谱

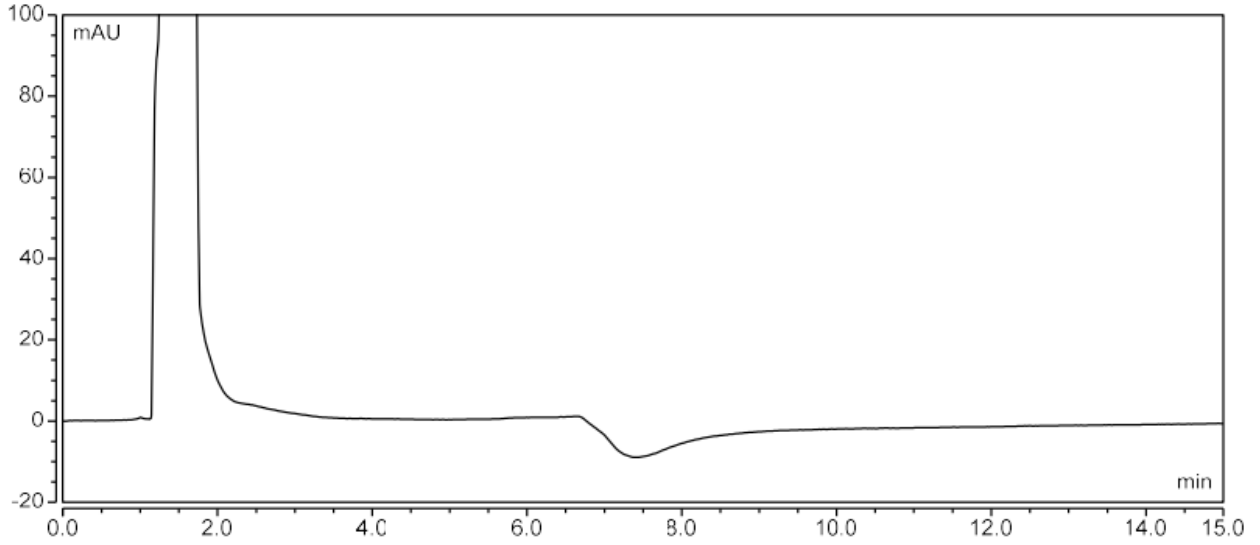


(8) pH1.0 试剂做溶剂的对照供试品检测图谱



(9) pH4.5 试剂做溶剂的空白检测图谱

Chromatogram

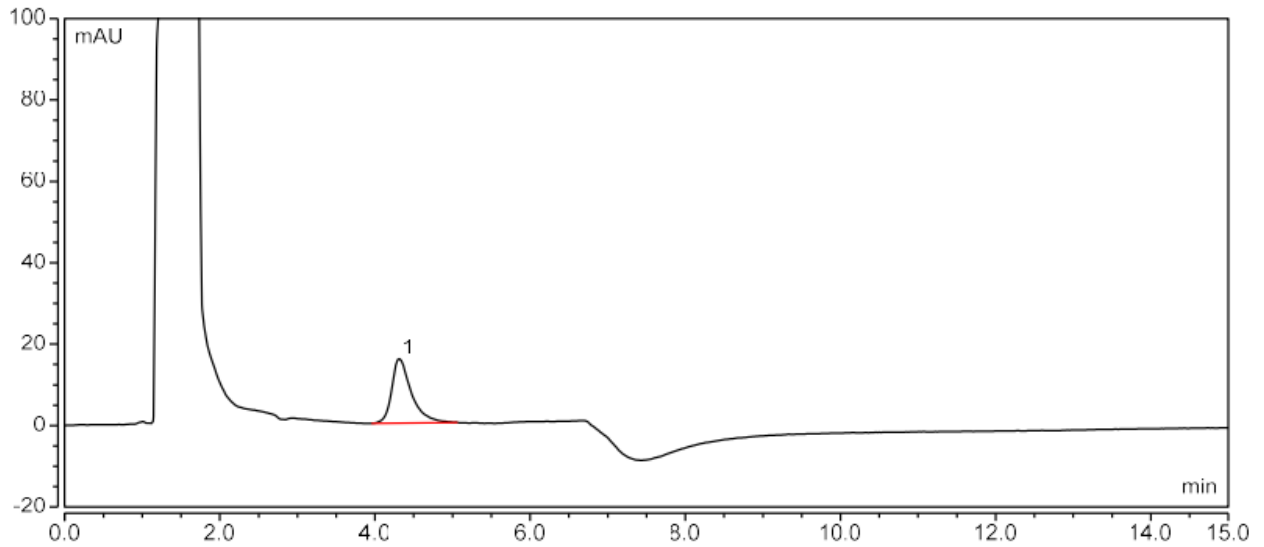


Integration Results

No.	Peak Name	Retention Time min	Area mAU*min	Height mAU	Asymmetry (EP)	Resolution (EP)	Plates (EP)
Total:			0.000	0.000		0.000	0.000

(10) pH4.5 试剂做溶剂的对照检测图谱

Chromatogram



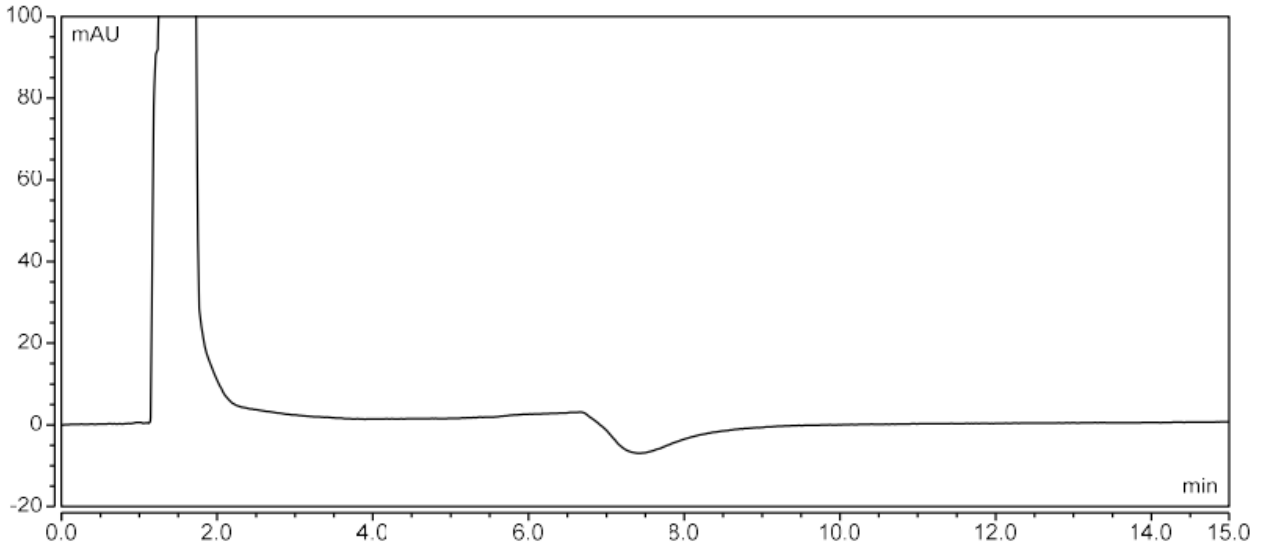
Integration Results

No.	Peak Name	Retention Time min	Area mAU*min	Height mAU	Asymmetry (EP)	Resolution (EP)	Plates (EP)
1		4.313	4.648	15.843	1.52	n.a.	1671
Total:			4.648	15.843		0.000	1671.000



(11) pH4.5 试剂做溶剂的辅料检测图谱

Chromatogram

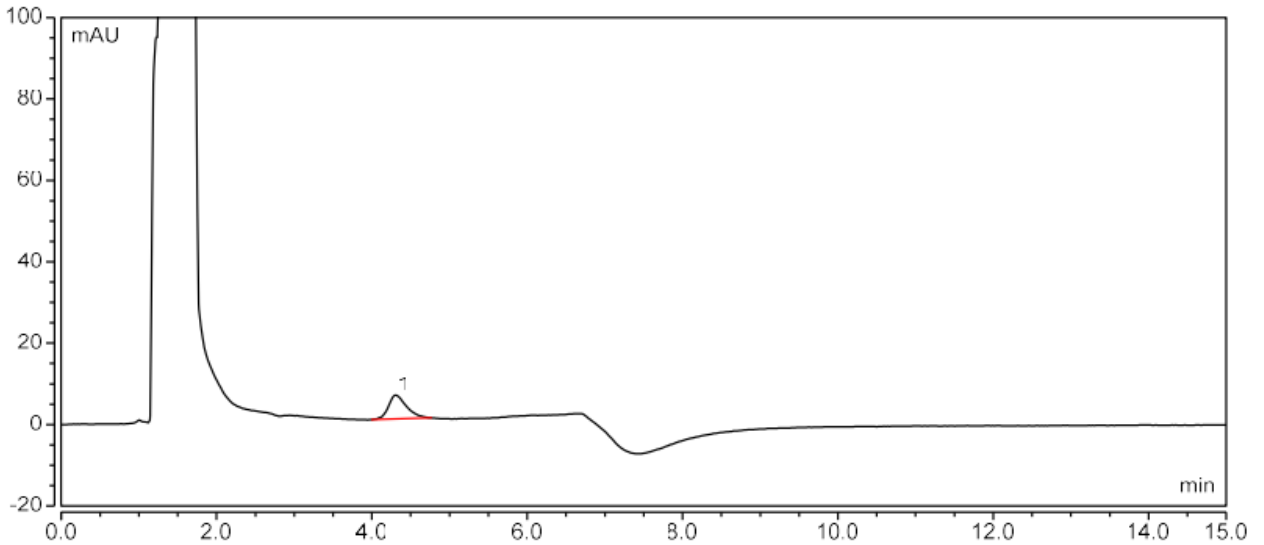


Integration Results

No.	Peak Name	Retention Time min	Area mAU*min	Height mAU	Asymmetry (EP)	Resolution (EP)	Plates (EP)
Total:			0.000	0.000		0.000	0.000

(12) pH4.5 试剂做溶剂的供试品检测图谱

Chromatogram

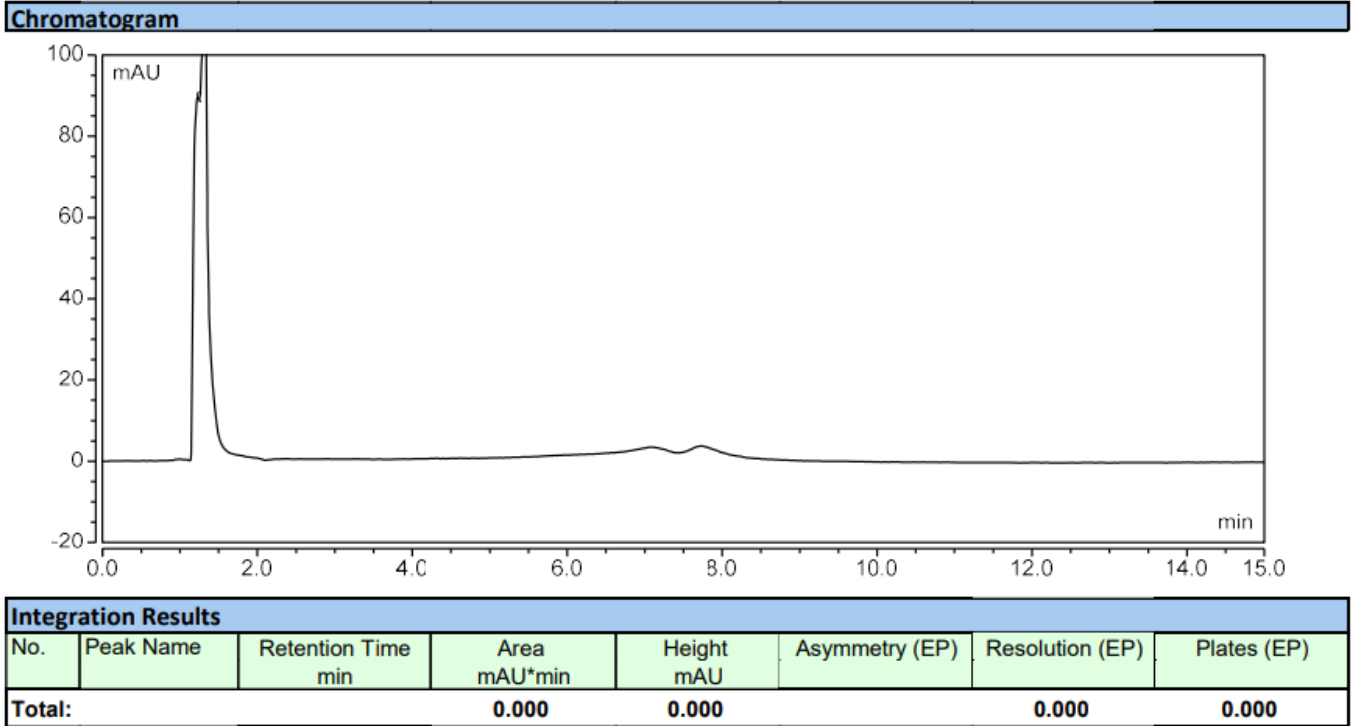


Integration Results

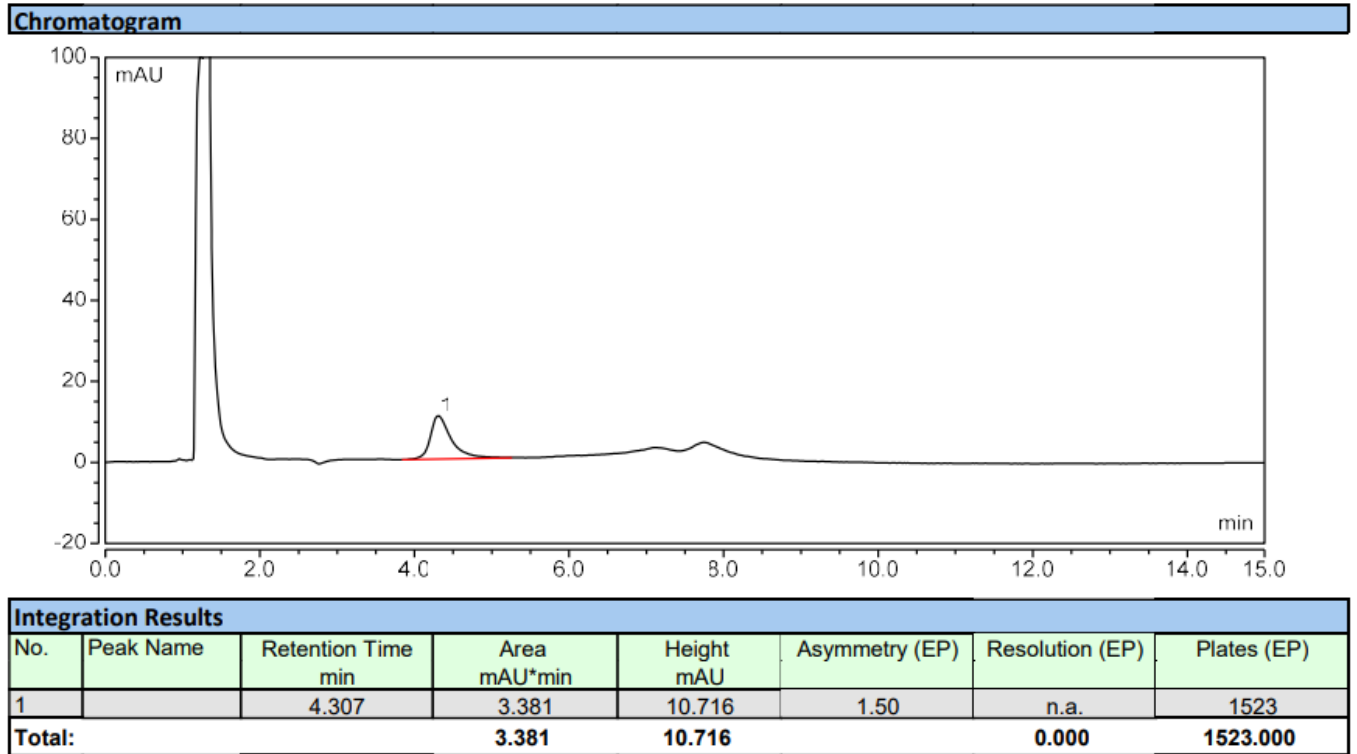
No.	Peak Name	Retention Time min	Area mAU*min	Height mAU	Asymmetry (EP)	Resolution (EP)	Plates (EP)
1		4.303	1.576	5.807	1.33	n.a.	1752
Total:			1.576	5.807		0.000	1752.000



(13) pH6.8 试剂做溶剂的空白检测图谱

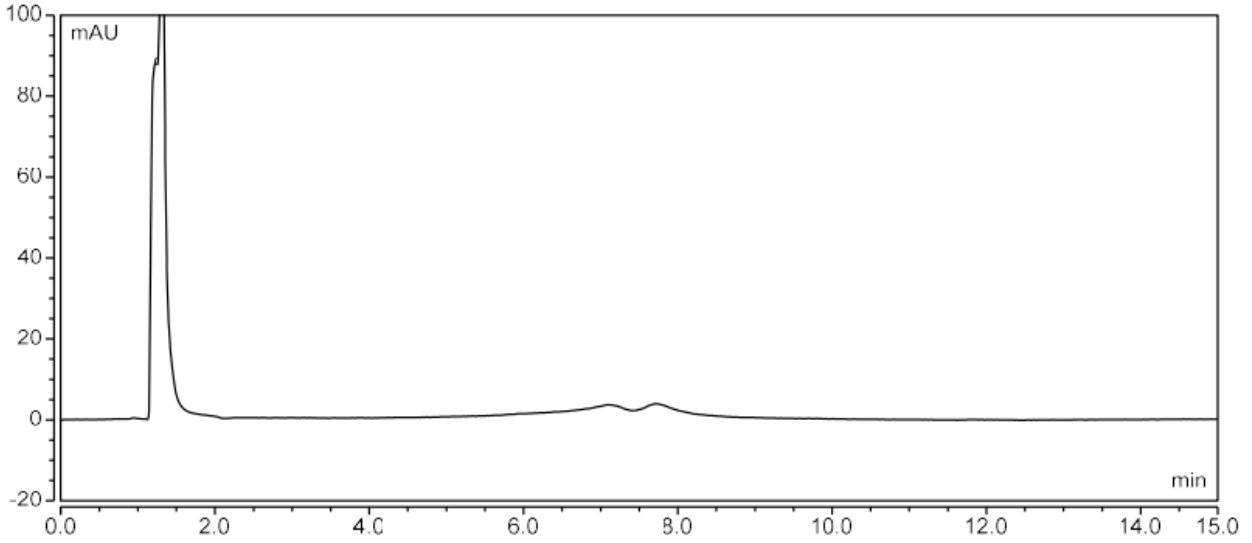


(14) pH6.8 试剂做溶剂的对照检测图谱



(15) pH6.8 试剂做溶剂的辅料检测图谱

Chromatogram

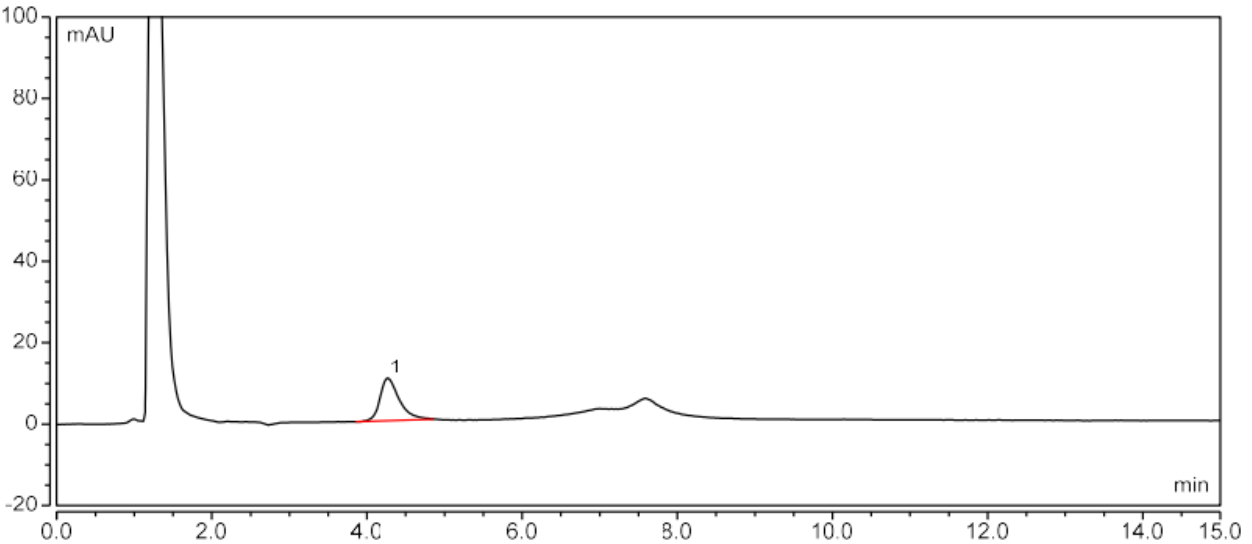


Integration Results

No.	Peak Name	Retention Time min	Area mAU*min	Height mAU	Asymmetry (EP)	Resolution (EP)	Plates (EP)
Total:			0.000	0.000		0.000	0.000

(16) pH6.8 试剂做溶剂的供试品检测图谱

Chromatogram



Integration Results

No.	Peak Name	Retention Time min	Area mAU*min	Height mAU	Asymmetry (EP)	Resolution (EP)	Plates (EP)
1		4.263	3.011	10.518	1.45	n.a.	1618
Total:			3.011	10.518		0.000	1618.000



3. 结论

使用月旭 Ultimate HILIC Amide (4.6×150 mm, 3 μm) 色谱柱在此色谱条件下，目标物不对称性小于 1.5，总分析时间小于 10 min，辅料和空白不干扰目标物分析，满足客户的分析要求。

报告人: Lucy

审核人: Tim

日期: 2024/05/29



声明：除非另有说明，此报告结果仅对该测试样品负责。本报告未经公司许可，不可复制。

Add: 上海市松江区明南路 85 号启迪漕河泾（中山）科技园·紫荆园 10 号楼

Add: 浙江省金华市婺城区双林南街 168 号

Add: 江苏省南京市六合区天圣路 22 号 F 栋 4 楼

Tel: 400-810-6969

第 11 页 共 11

邮编: 201600

邮编: 321000

邮编: 211500

