

测试报告

样品信息			
样品名称	氨基比林、咖啡因供试液	项目编号	20240423-371-01
样品批号	\	样品性状	无色透明液体
收样日期	2024/04/28	测试期间	2024/04/29-05/06
标样信息			
名称	规格	数量	
咖啡因	\	1	
实验要求			
按客户标准筛选 C18 色谱柱			
参考方法			
客户标准			
试剂信息			
试剂名称	级别	品牌	
甲醇	HPLC	月旭	
乙腈	HPLC	月旭	
仪器信息			
仪器厂家		仪器型号	
岛津		LC-20AD (PDA)	

1. 试验过程

1.1. 色谱条件

色谱柱:	Ultimate® LP-C18 (4.6×300mm, 5μm) Ultimate® Rolar-RP (4.6×300mm, 5μm)
流动相:	甲醇/乙腈/水=11/28/61
流速:	1.0ml/min
进样量:	20μl
柱温:	30°C
检测器:	UV
检测波长:	273nm

声明：除非另有说明，此报告结果仅对该测试样品负责。本报告未经公司许可，不可复制。

Add:上海市松江区明南路 85 号启迪漕河泾（中山）科技园·紫荆园 10 号楼

Add:浙江省金华市婺城区双林南街 168 号

Add:江苏省南京市六合区天圣路 22 号 F 栋 4 楼

Tel:400-810-6969

第 1 页 共 4 页

邮编: 201600

邮编: 321000

邮编: 211500

注意事项

1.2. 溶液配制

1.2.1. 流动相配制

量取色谱纯甲醇 110ml，色谱纯乙腈 280ml，超纯水 610ml，混合均匀，超声脱气，即得。

1.2.2. 咖啡因单标溶液配制

客户提供，直接进样。

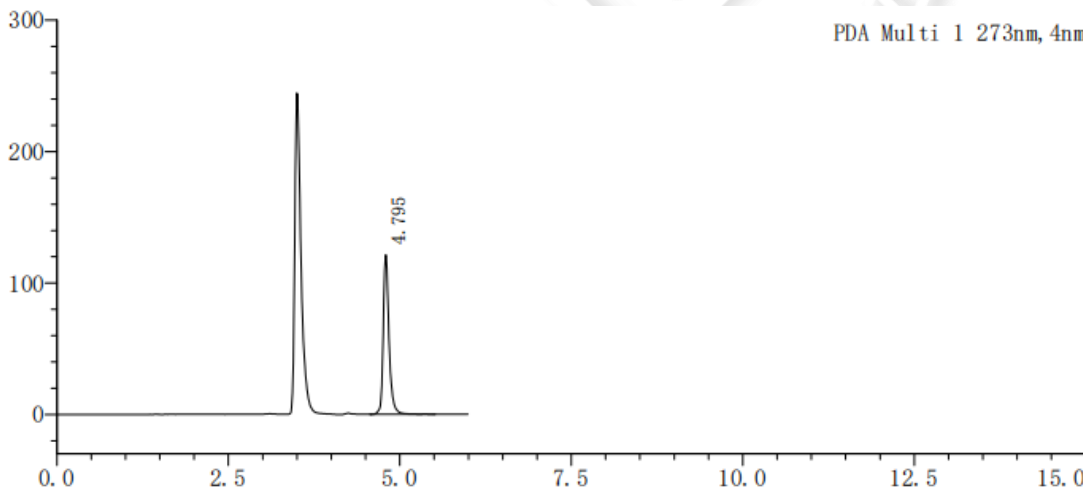
1.2.3. 供试品溶液配制

客户提供，直接进样。

2. 谱图和数据

色谱柱 1: Ultimate® LP-C18 (4.6×300mm, 5μm)

(1) 咖啡因单标溶液检测图谱



峰号	化合物名	保留时间	面积	高度	理论塔板数(USP)	拖尾因子	分离度(USP)
1	咖啡因	4.795	714116	121351	13503	1.314	-
总计			714116	121351			

声明：除非另有说明，此报告结果仅对该测试样品负责。本报告未经公司许可，不可复制。

Add:上海市松江区明南路 85 号启迪漕河泾（中山）科技园·紫荆园 10 号楼

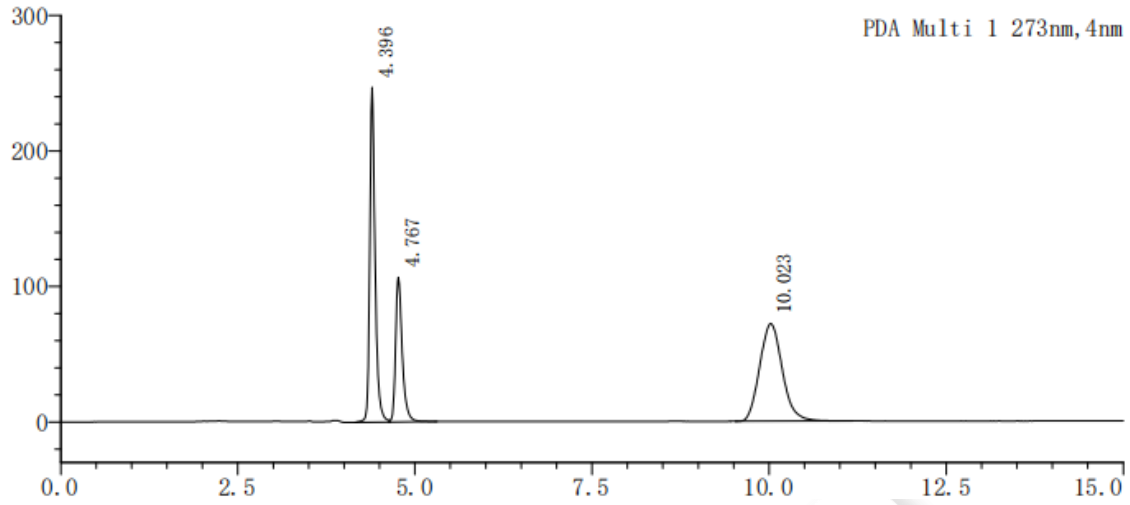
Add:浙江省金华市婺城区双林南街 168 号

Add:江苏省南京市六合区天圣路 22 号 F 栋 4 楼

Tel:400-810-6969



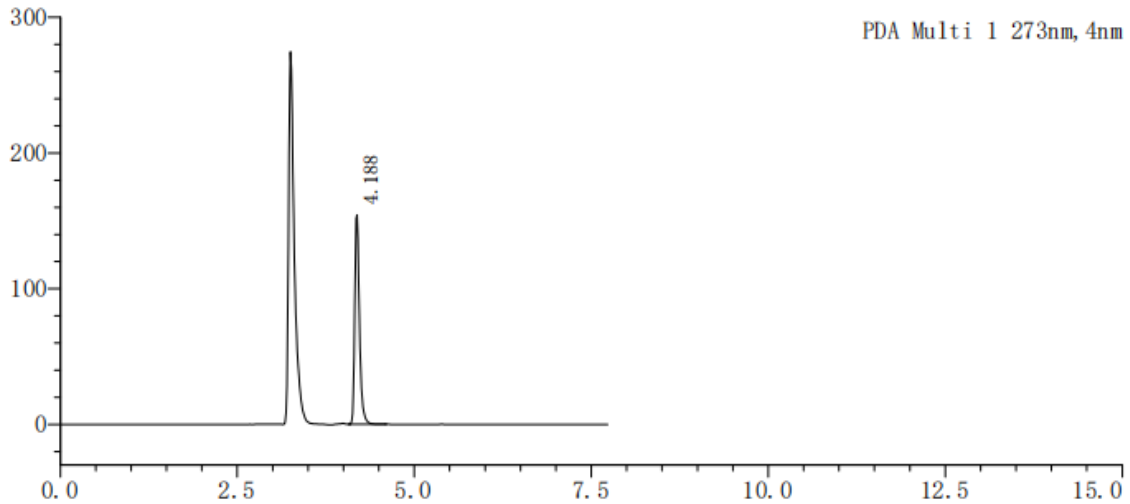
(2) 供试品溶液检测图谱



峰号	化合物名	保留时间	面积	高度	理论塔板数(USP)	拖尾因子	分离度(USP)
1		4.396	1294664	247213	13449	1.328	--
2	咖啡因	4.767	697897	106819	10396	1.427	2.191
3		10.023	1605043	72028	4671	1.149	13.589
总计			3597604	426061			

色谱柱 2: Ultimate® Polar-RP (4.6×300mm, 5μm)

(3) 咖啡因单标溶液检测图谱



峰号	化合物名	保留时间	面积	高度	理论塔板数(USP)	拖尾因子	分离度(USP)
1	咖啡因	4.188	713923	154443	15290	1.371	--
总计			713923	154443			

声明：除非另有说明，此报告结果仅对该测试样品负责。本报告未经公司许可，不可复制。

Add:上海市松江区明南路 85 号启迪漕河泾（中山）科技园·紫荆园 10 号楼

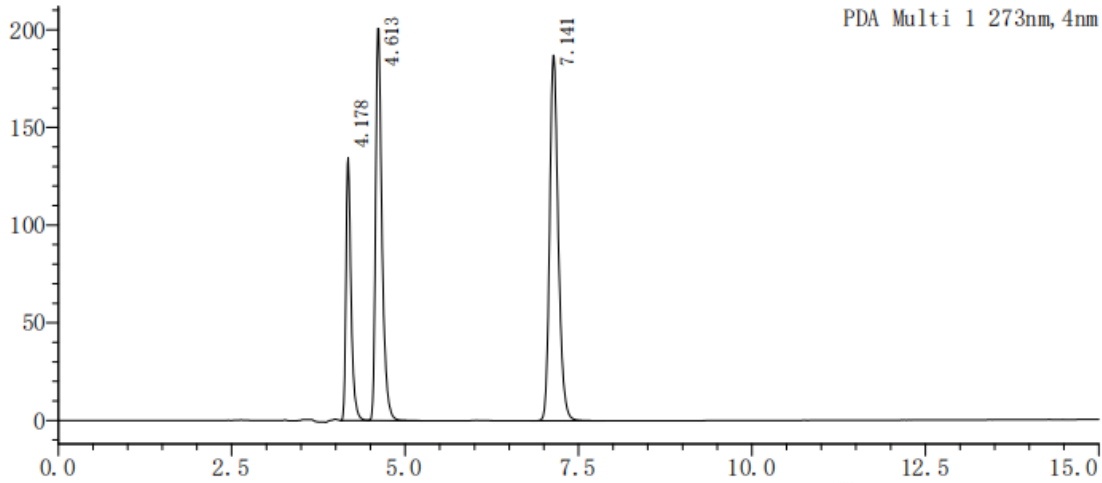
Add:浙江省金华市婺城区双林南街 168 号

Add:江苏省南京市六合区天圣路 22 号 F 栋 4 楼

Tel:400-810-6969



(4) 供试品溶液检测图谱



峰号	化合物名	保留时间	面积	高度	理论塔板数(USP)	拖尾因子	分离度(USP)
1	咖啡因	4.178	684769	134424	12938	1.456	—
2		4.613	1286814	200714	10312	1.450	2.647
3		7.141	1623449	187226	14284	1.229	12.015
总计			3595032	522364			

3. 结论

使用月旭 Ultimate® LP-C18 (4.6×300mm, 5μm) 和月旭 Ultimate® Polar-RP (4.6×300mm, 5μm) 色谱柱，在此色谱条件下，分离良好，均满足客户检测要求。

报告人：Sunny

审核人：Wu XM

日期：2024/05/07

声明：除非另有说明，此报告结果仅对该测试样品负责。本报告未经公司许可，不可复制。

Add:上海市松江区明南路85号启迪漕河泾(中山)科技园.紫荆园10号楼

Add:浙江省金华市婺城区双林南街168号

Add:江苏省南京市六合区天圣路22号F栋4楼

Tel:400-810-6969

