

测试报告

| 样品信息 | | | |
|--------------------|------------|------|------------------|
| 样品名称 | 酶解产物 | 项目编号 | 20240509-434-01 |
| 样品批号 | / | 样品性状 | 无色液体 |
| 收样日期 | 2024/05/16 | 测试期间 | 2024/05/27~06/07 |
| 标样信息 | | | |
| 名称 | 规格 | 数量 | |
| PET（无聚合物供试溶液） | / | 1 | |
| 6000 20%（含聚合物供试溶液） | / | 1 | |
| 混标溶液 | / | 1 | |
| TPA、MHET、BHET 单标溶液 | / | 各 1 | |
| 实验要求 | | | |
| 峰检测无干扰，进多针不堵塞色谱柱。 | | | |
| 参考方法 | | | |
| 客户方法 | | | |
| 试剂信息 | | | |
| 试剂名称 | 级别 | 品牌 | |
| 甲醇 | 色谱纯 | 月旭 | |
| 冰醋酸 | 分析纯 | 国药 | |
| 仪器信息 | | | |
| 仪器厂家 | 仪器型号 | | |
| 岛津 | LC-20AD | | |

1. 试验过程

1.1. 色谱条件

| | |
|------|---|
| 色谱柱: | Ultimate XB-C18 (4.6×250mm,5μm,300A) Xtimate C18 (4.6×250mm,5μm) |
| 流动相: | 甲醇/1%冰醋酸=35/65 |
| 流速: | 0.5mL/min |
| 进样量: | 5μl |

声明：除非另有说明，此报告结果仅对该测试样品负责。本报告未经公司许可，不可复制。

Add:上海市松江区明南路 85 号启迪漕河泾（中山）科技园·紫荆园 10 号楼

Add:浙江省金华市婺城区双林南街 168 号

Add:江苏省南京市六合区天圣路 22 号 F 栋 4 楼

Tel:400-810-6969

第 1 页 共 5 页

邮编：201600

邮编：321000

邮编：211500

| | |
|-------|------------------------|
| 柱温： | 30°C |
| 检测器： | UV |
| 检测波长： | 240nm |
| 注意事项 | 可能会出现轻微溶剂效应，加峰前抑制器可以改善 |

1.2. 溶液配制

1.2.1. 流动相配制

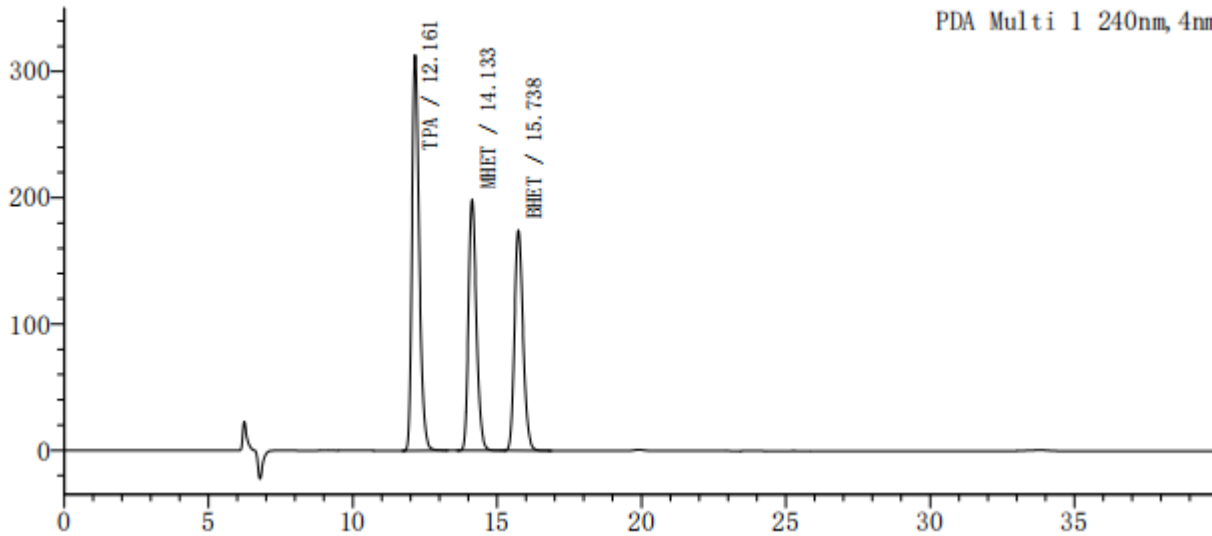
取 350mL 甲醇，加入 6.5mL 冰醋酸，用超纯水定容至 1L，混匀，超声脱气，即得。

1.2.2. 混标溶液配制：客户提供。

1.2.3. 供试品溶液配制：客户提供。

2. 谱图和数据

(1) 混标溶液-XB-检测图谱



| 峰号 | 保留时间 | 面积 | 高度 | 理论塔板数(USP) | 拖尾因子 | 分离度(USP) |
|----|--------|----------|--------|------------|-------|----------|
| 1 | 12.161 | 5430184 | 313194 | 11341 | 1.298 | — |
| 2 | 14.133 | 3793580 | 198661 | 12506 | 1.226 | 4.098 |
| 3 | 15.738 | 3622056 | 174436 | 13072 | 1.192 | 3.039 |
| 总计 | | 12845819 | 686291 | | | |

声明：除非另有说明，此报告结果仅对该测试样品负责。本报告未经公司许可，不可复制。

Add:上海市松江区明南路 85 号启迪漕河泾（中山）科技园·紫荆园 10 号楼

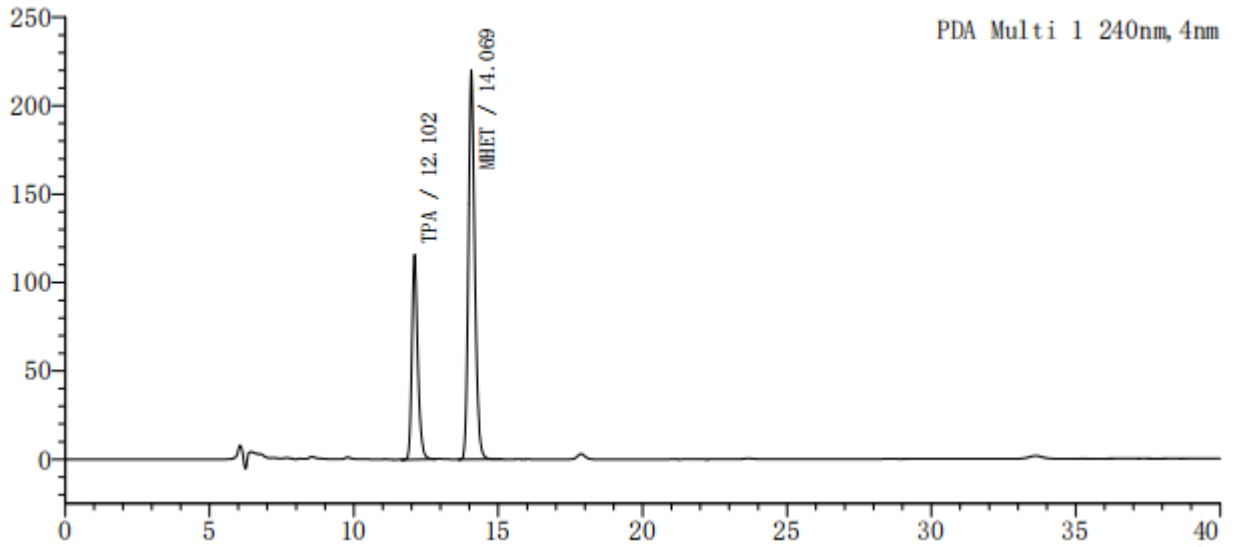
Add:浙江省金华市婺城区双林南街 168 号

Add:江苏省南京市六合区天圣路 22 号 F 栋 4 楼

Tel:400-810-6969

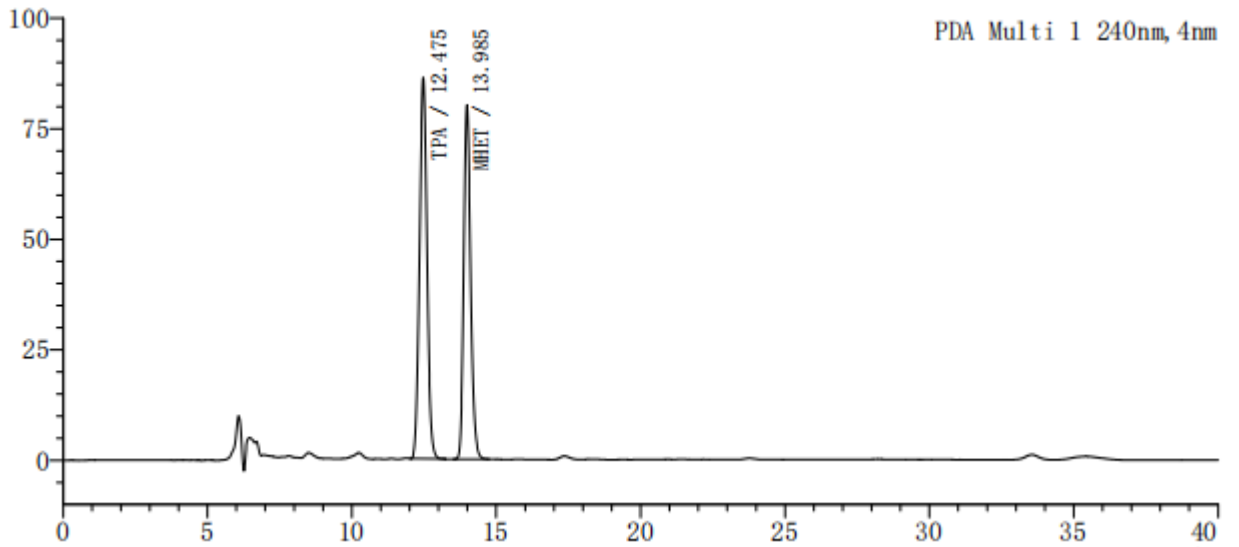


(2) 供试品溶液（不含聚合物）-XB-检测图谱



| 峰号 | 保留时间 | 面积 | 高度 | 理论塔板数(USP) | 拖尾因子 | 分离度(USP) |
|----|--------|---------|--------|------------|-------|----------|
| 1 | 12.102 | 1642687 | 115914 | 16884 | 1.273 | — |
| 2 | 14.069 | 3398577 | 220024 | 18971 | 1.203 | 5.037 |
| 总计 | | 5041264 | 335938 | | | |

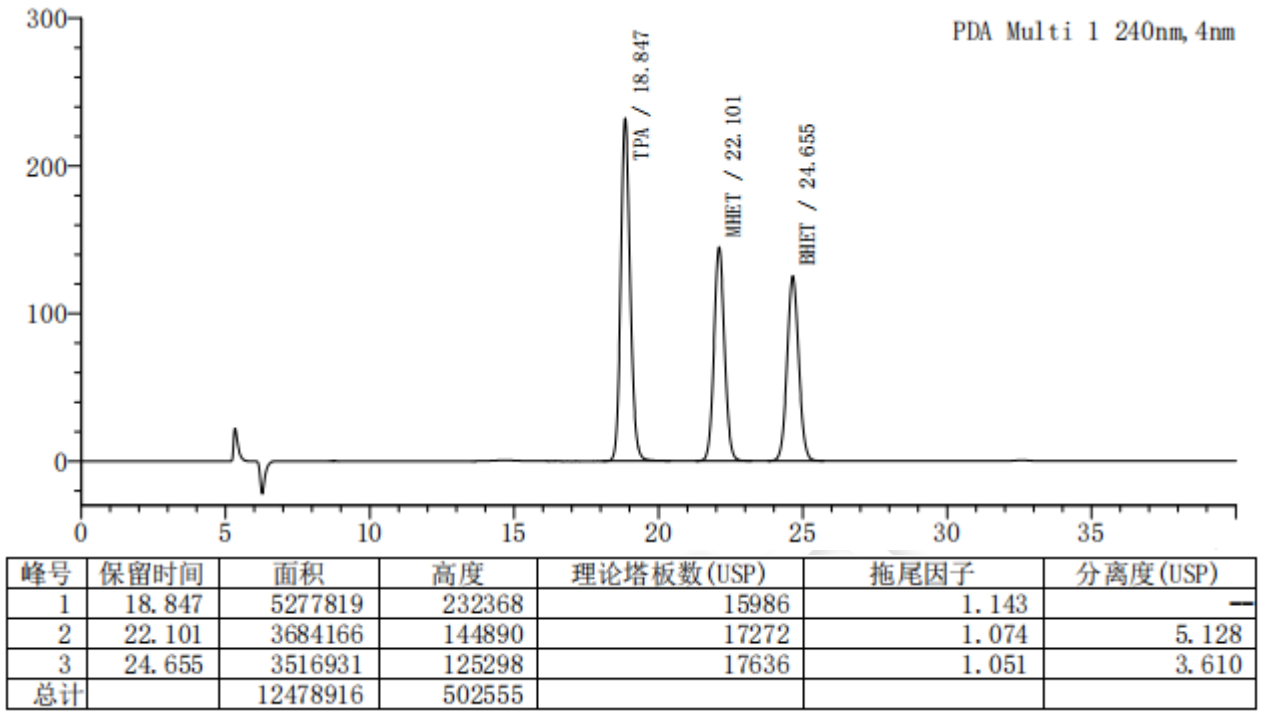
(3) 供试品溶液（不含聚合物）-XB-检测图谱



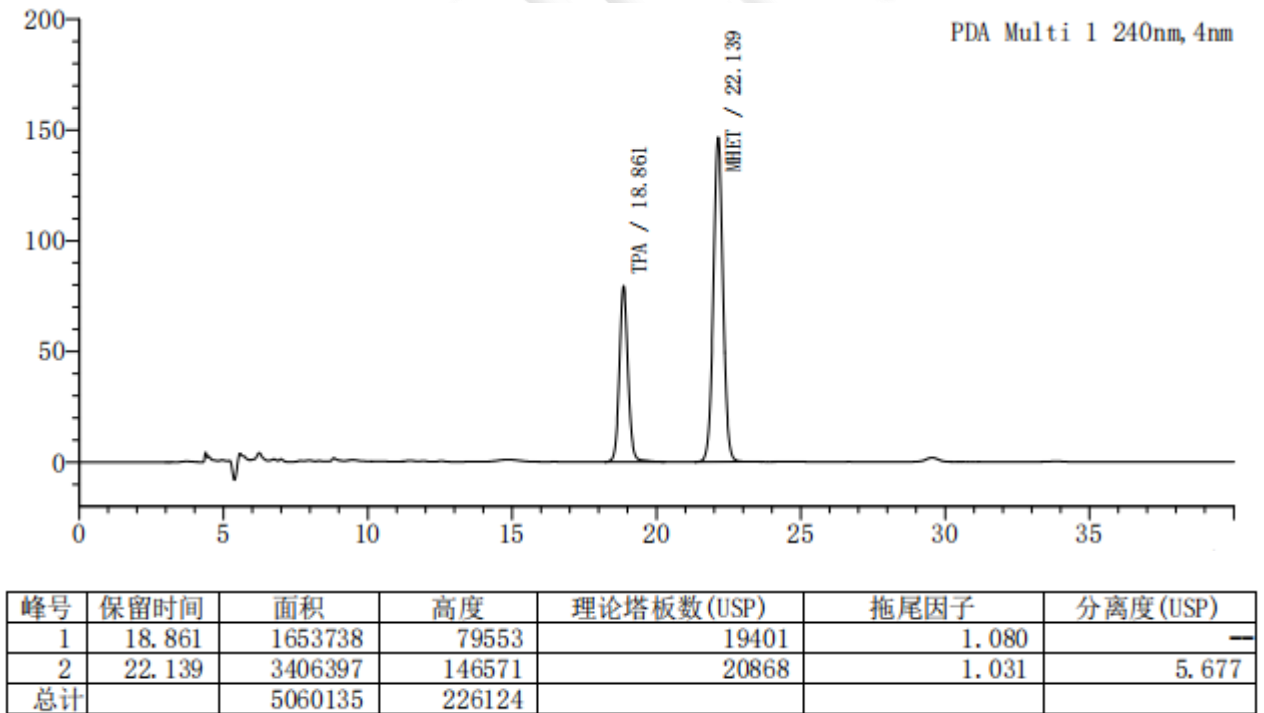
| 峰号 | 保留时间 | 面积 | 高度 | 理论塔板数(USP) | 拖尾因子 | 分离度(USP) |
|----|--------|---------|--------|------------|-------|----------|
| 1 | 12.475 | 1558411 | 86283 | 10591 | 1.048 | — |
| 2 | 13.985 | 1329153 | 80084 | 16144 | 1.196 | 3.265 |
| 总计 | | 2887564 | 166367 | | | |



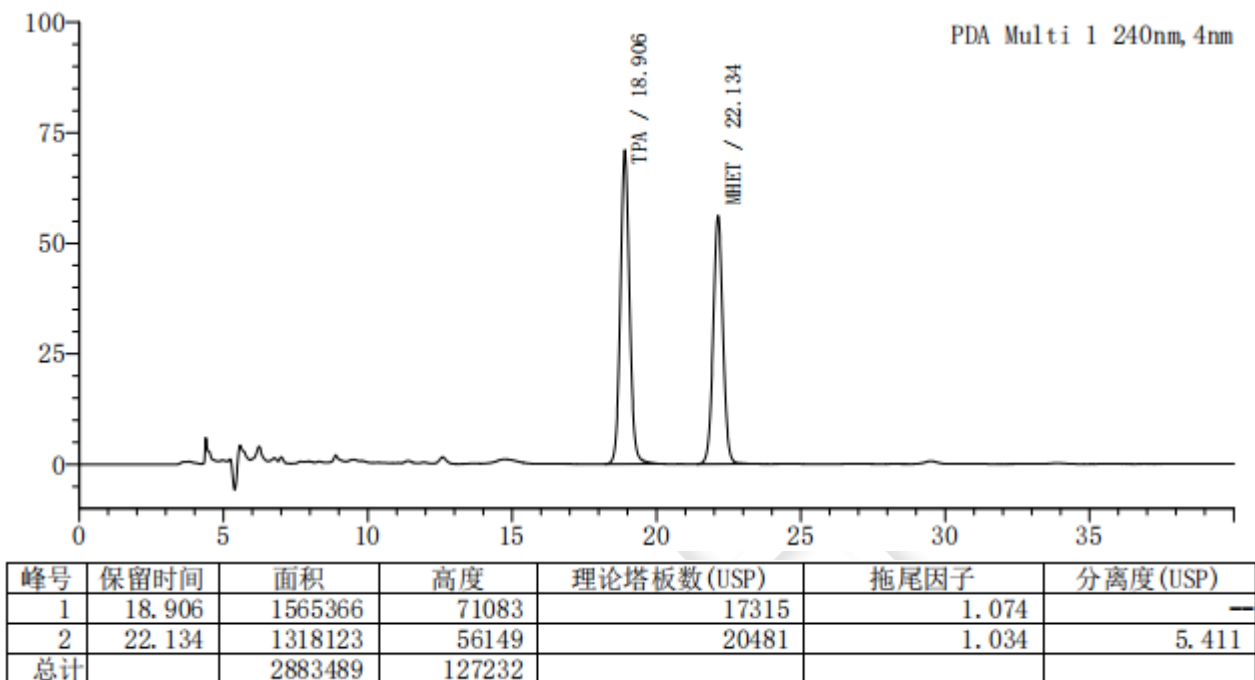
(4) 混标溶液-XT-检测图谱



(5) 供试品溶液（不含聚合物）-XT-检测图谱



(6) 供试品溶液（不含聚合物）-XT-检测图谱



3. 结论

用 Ultimate® XB-C18 (4.6×250mm,5µm,300A) 和 Xtimate® C18 (4.6×250mm,5µm) 色谱柱, 在该色谱条件下, 可以符合检测要求。

报告人: Sumi

审核人: Wu XM

日期: 2024/06/07

