

## 测试报告

样品信息			
样品名称	芩芷鼻炎糖浆	编号	Z20220407-001
样品重量	/	剂型	/
收样日期	2022/04/07	测试期间	2022/04/07-2022/04/08
样品描述	/		
测试需求			
测试成分	含量测定		
参考标准			
参考标准	中国药典 2020 版一部	标样	有
仪器信息			
测试仪器	高效液相色谱仪	仪器型号	月旭 WIsys 5000

## ● 色谱条件:

色谱柱:	月旭 Xtimate® C18 (4.6×250mm, 5μm)
流动相:	甲醇/水/磷酸=47/53/0.2
检测波长:	276nm
柱温:	30°C
流速:	1.0ml/min
进样量:	10μL
注意事项:	/



● 流动相配置：

取色谱纯甲醇 470ml，水 530ml，磷酸 2ml，混匀，超声脱气，即得。

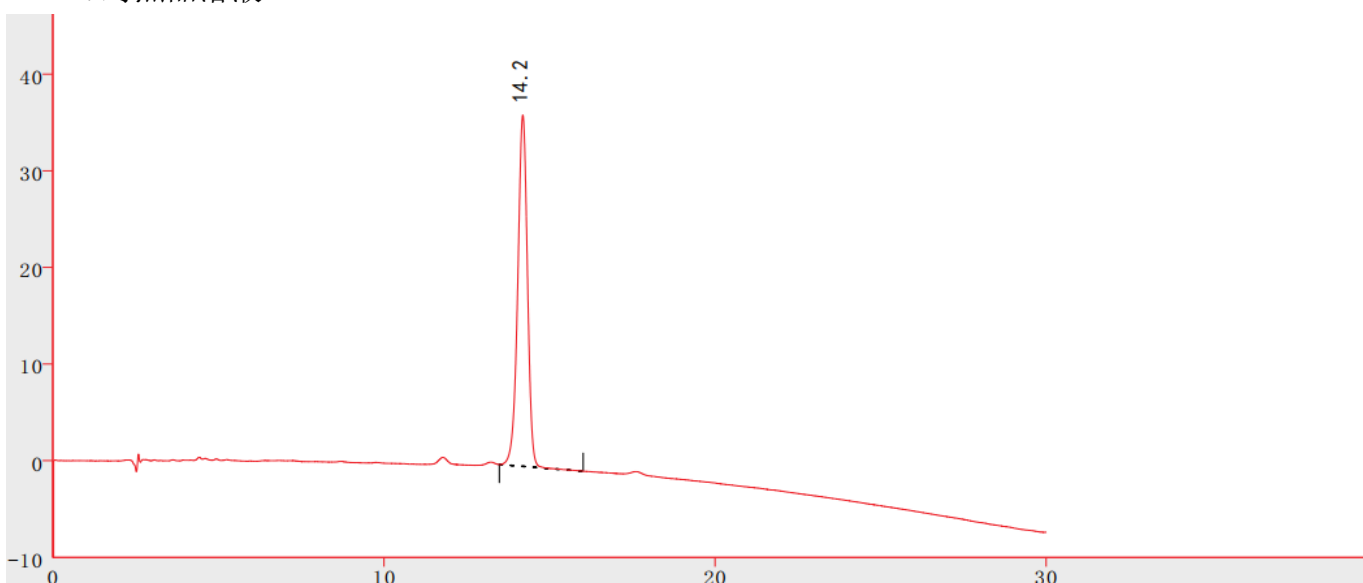
● 样品溶液的配置：

对照品溶液：取黄芩苷对照品，用 50% 甲醇制成每 1ml 中含 20ug 的溶液，即得。

样品溶液：取样品 1.0g，置 100ml 量瓶中，加水使溶解并稀释至刻度，摇匀，精密量取 10ml，置 50ml 量瓶中，加 65% 甲醇稀释至刻度，摇匀，过滤，取续滤液，即得。

● 谱图和数据

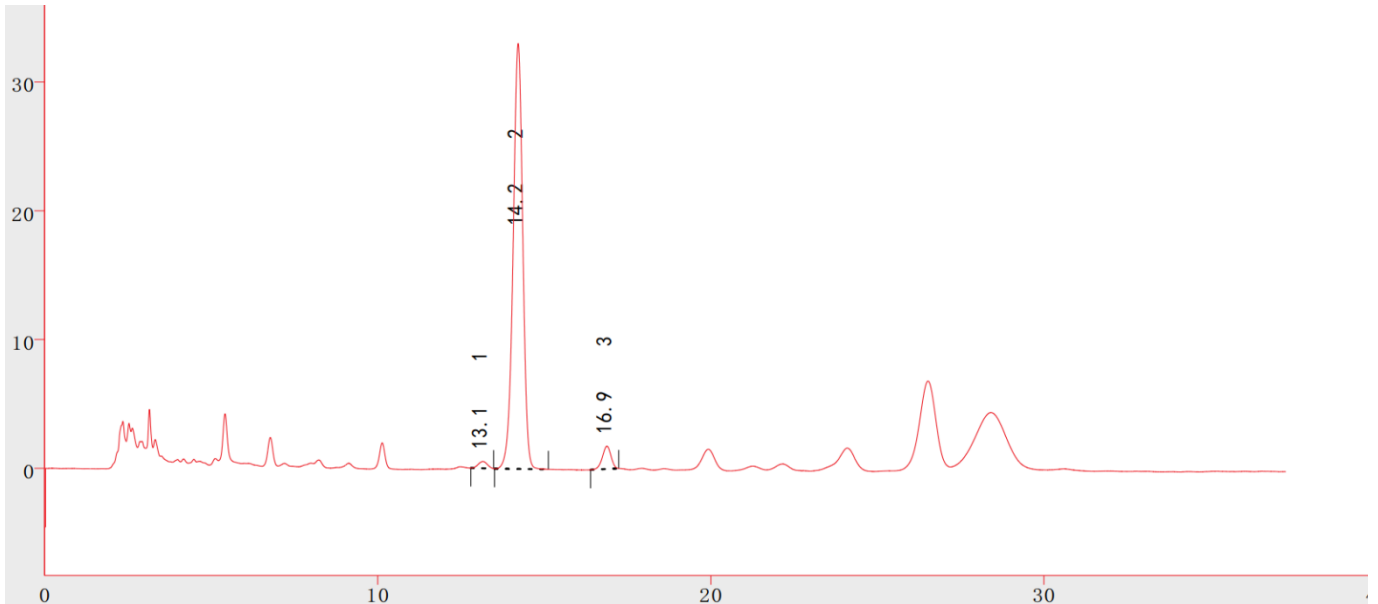
1. 对照品溶液



峰编号	保留时间 [min]	峰面积 [mV. s]	峰高 [mV]	柱效 [th. pl]	分离度 [-]	对称/拖尾因子 [-]
1	14.193	741.937	36.366	11489		0.936
	合计	741.937	36.366			



2. 样品溶液



	峰编号	保留时间 [min]	峰面积 [mV. s]	峰高 [mV]	柱效 [th. pl]	分离度 [-]	对称/拖尾因子 [-]
1	1	13.143	10.057	0.535	10176		1.030
2	2	14.215	663.905	33.049	11775	2.056	0.943
3	3	16.878	31.935	1.777	20130	5.342	0.928
		合计	705.898	35.361			

● 结论

用月旭 Xtimate® C18 (4.6×250mm, 5μm)色谱柱，在该色谱条件下测定，能满足检测需求。

