

测试报告

样品信息			
样品名称	参乌健脑胶囊	编号	Z20220515-002
样品重量	/	剂型	/
收样日期	/	测试期间	2022/5/15-2022/5/16
样品描述	/		
测试需求			
测试成分	葛根素		
参考标准			
参考标准	《中国药典》一部	标样	有
仪器信息			
测试仪器	高效液相色谱仪	仪器型号	Waters 2695

● 色谱条件

色谱柱:	月旭 Ultimate® XB-C18(4.6×250mm,5μm)
流动相:	甲醇-水=24-76
柱温:	30°C
紫外检测器:	250 nm
流速:	1.0 mL/min
进样量:	10 μL
注意事项:	

● 流动相的配置:

色谱纯甲醇，超纯水，分别过滤即得。

● 标准溶液的配置:



标准品储备液：精密称取葛根素 1.0mg，用 60%甲醇溶解制成浓度为 1.0mg/ml 的储备液。

标准品溶液：精密量取储备液 20 μ l，加入 60%甲醇 980 μ l 混合，即得，浓度为 20 μ g/ml。

● 样品溶液的配制：

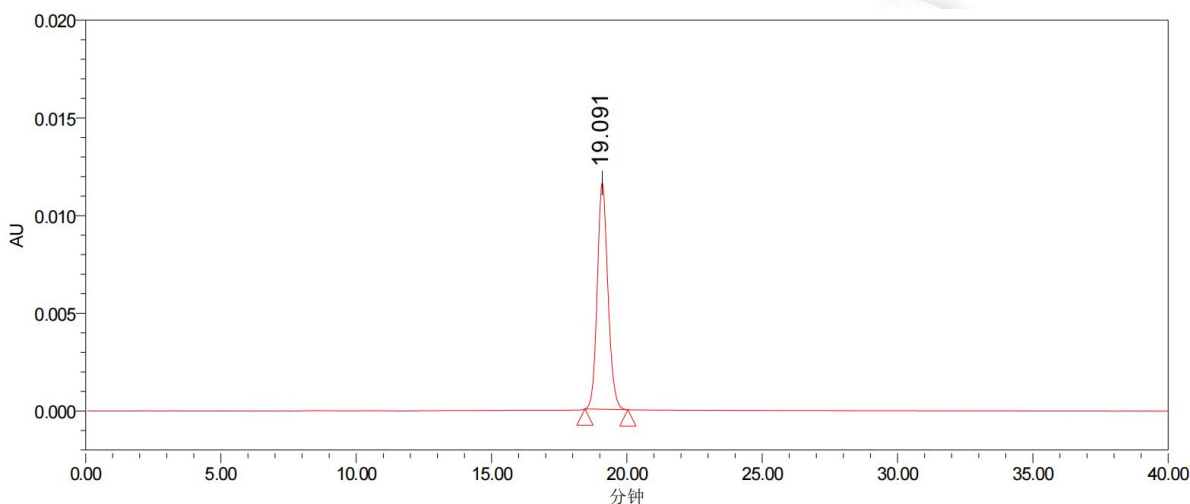
取两个品牌的样品内容物用研钵研碎后，称取 0.1000g 试样，置棕色容量瓶中，精密加入 60% 甲醇 20mL，密塞，超声提取 15 分钟，放冷，用 60%甲醇定容，摇匀，过滤取续滤液，即得。

称样量样 1：0.1050g；

样 2：0.1133g

● 谱图和数据

(1) 对照品：

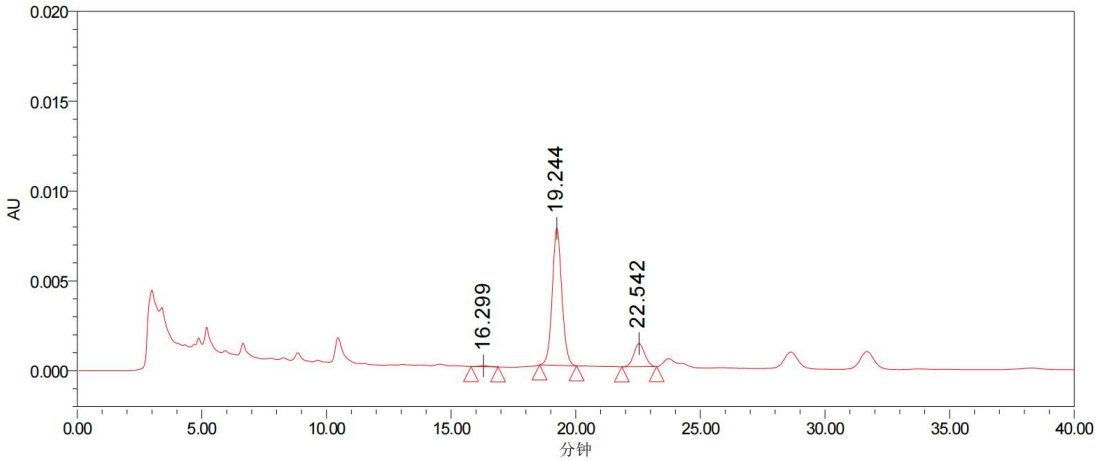


峰结果

名称	保留时间 (分钟)	面积 (微伏*秒)	高度 (微伏)	分离度	对称因子	USP 理论塔板数
1	19.091	317193	11599		1.136227e+000	1.142592e+004

(2) 供试品 1：

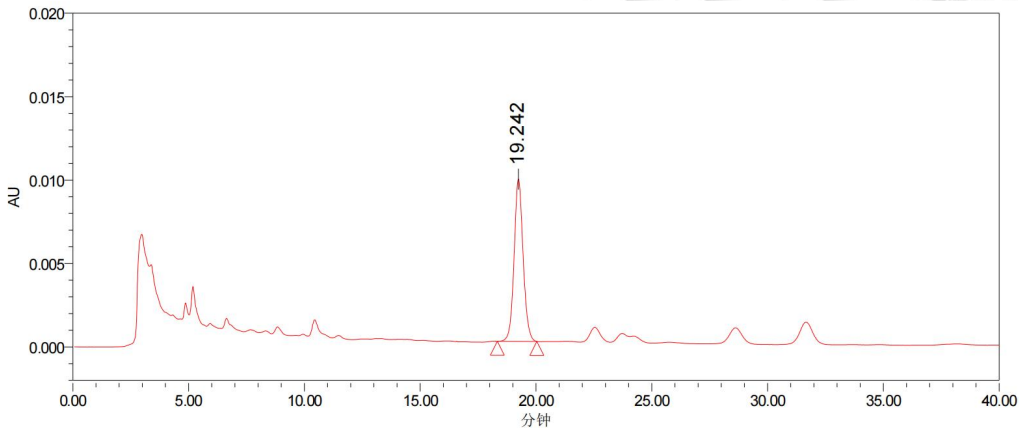




峰结果

名称	保留时间 (分钟)	面积 (微伏*秒)	高度 (微伏)	分离度	对称因子	USP 理论塔板数
1	16.299	1395	51		1.140436e+000	8.466208e+003
2	19.244	204301	7632	4.123381e+000	1.077957e+000	1.220467e+004
3	22.542	39490	1290	4.417817e+000	1.054889e+000	1.227017e+004

(3) 供试品 2:



峰结果

名称	保留时间 (分钟)	面积 (微伏*秒)	高度 (微伏)	分离度	对称因子	USP 理论塔板数
1	19.242	262861	9728		1.077076e+000	1.207806e+004

● 结论:

使用月旭 Ultimate® XB-C18(4.6×250mm,5μm)能依据参乌健脑胶囊项下葛根的含量测定方法定量测定其含量, 满足定量要求。

日期: 2022/05/16

