

## 测试报告

样品信息			
样品名称	通关藤	项目编号	SHZ-20230918-07
样品批号	/	样品性状	粉末
收样日期	2023/09/18	测试期间	2023/11/23-2023/11/28
标样信息			
名称	规格	数量	
通关藤苷 H	/	1	
实验要求			
理论板数按通关藤苷 H 峰计算应不低于 8000，供试品中目标峰与杂质峰分离度应满足要求。			
参考方法			
药典 2020 版			
试剂信息			
试剂名称	级别	品牌	
乙腈	色谱纯	月旭	
仪器信息			
仪器厂家	仪器型号		
安捷伦	Agilent 1100		

## 1. 试验过程

## 1.1. 色谱条件

色谱柱	Ultimate® Plus-C18, (4.6×250mm,5μm)
流动相	乙腈-水 (50 : 50)
流速	1.0mL/min
进样量	10μL; 20μL
柱温	30℃
检测器	ELSD 100℃
洗脱程序	等度
注意事项	/

声明：除非另有说明，此报告结果仅对该测试样品负责。本报告未经公司许可，不可复制。

Add:上海市松江区明南路 85 号启迪漕河泾（中山）科技园·紫荆园 10 号楼

Add:浙江省金华市婺城区双林南街 168 号

Add:江苏省南京市六合区天圣路 22 号 F 栋 4 楼

Tel:400-810-6969

第 1 页 共 3 页

邮编：201600

邮编：321000

邮编：211500



## 1.2. 溶液配制

### 1.2.1. 流动相配制:

量取 500mL 乙腈，加入 500mL 水，混匀，超声脱气即得；

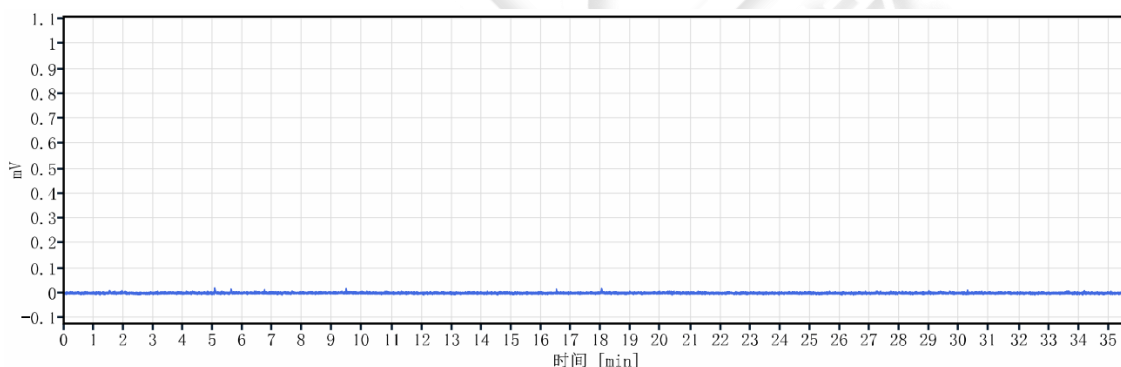
### 1.2.2. 样品溶液配制

对照品溶液：取通关藤苷 H 对照品适量，精密称定，加甲醇制成每 1ml 含 0.3mg 的溶液，即得。

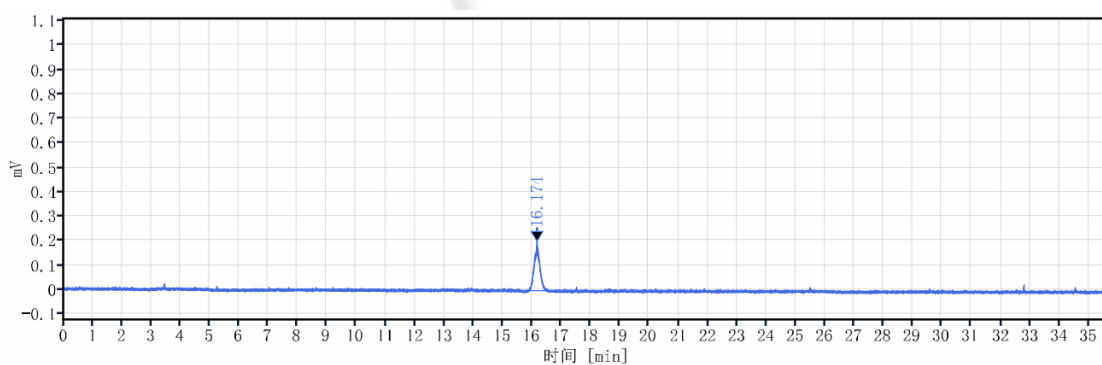
供试品溶液：取本品粉末约 0.5g，精密称定，置具塞锥形瓶中，精密加入甲醇 50mL，超声处理 45 分钟，放冷，摇匀，滤过，精密量取续滤液 25mL，蒸干，残渣加甲醇溶解并转移至 2mL 量瓶中，加甲醇稀释至刻度，摇匀，滤过，取续滤液，即得；

## 2. 谱图和数据

### (1) 空白



### (2) 对照品-10 $\mu$ L



信号: ELS1A, ELS-D-LC

保留时间 [min]	峰面积	高度	峰分离度 USP	峰拖尾因子	峰理论塔板数 USP
16.174	2.45	0.20		1.10257	27875.50032
总和	2.45				

声明：除非另有说明，此报告结果仅对该测试样品负责。本报告未经公司许可，不可复制。

Add:上海市松江区明南路 85 号启迪漕河泾（中山）科技园·紫荆园 10 号楼

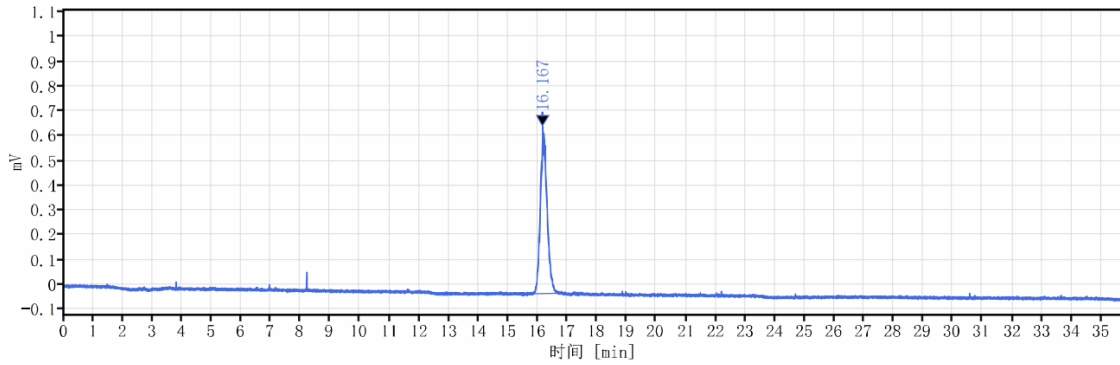
Add:浙江省金华市婺城区双林南街 168 号

Add:江苏省南京市六合区天圣路 22 号 F 栋 4 楼

Tel:400-810-6969



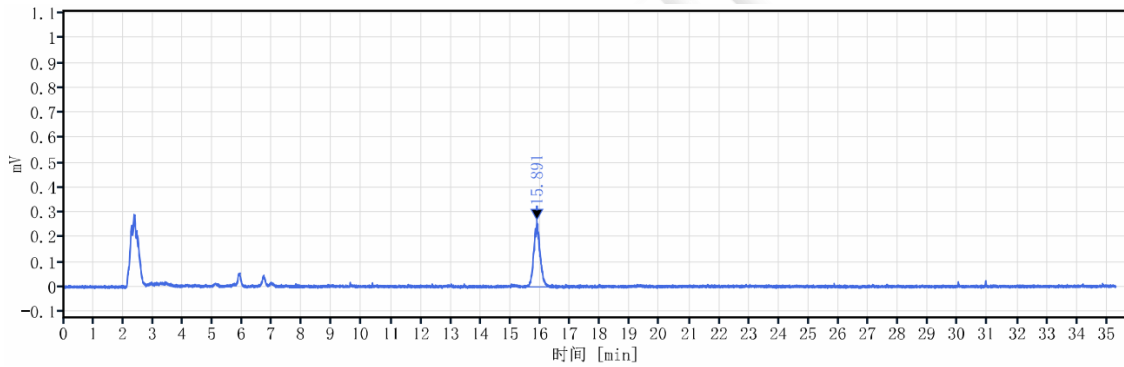
(3) 对照品-20 $\mu$ L



信号: ELS1A, ELSD-LC

保留时间 [min]	峰面积	高度	峰 分离度 USP	峰 拖尾因子	峰 理论塔板数 USP
16.167	10.24	0.68		1.32026	23470.84485
总和	10.24				

(4) 供试品-20 $\mu$ L



信号: ELS1A, ELSD-LC

保留时间 [min]	峰面积	高度	峰 分离度 USP	峰 拖尾因子	峰 理论塔板数 USP
15.891	3.77	0.27		1.06555	25461.31154
总和	3.77				

3.结论

使用月旭 Ultimate® Plus-C18 (4.6 $\times$ 250mm,5 $\mu$ m) 在此色谱条件下, 理论板数按通关藤苷 H 峰计算大于 8000, 且供试品中目标峰与杂质峰的分度大于 1.5, 满足测试要求。

报告人:Lily

审核人:Tim

日期:2023/11/28

