

测试报告

样品信息			
样品名称	氨基酸	项目编号	20240612-554
样品批号	/	样品性状	固体
收样日期	2024/06/20	测试期间	2024/06/24-07/02
标样信息			
名称	规格	数量	
L-异亮氨酸	100.0%	1	
L-亮氨酸	100.1%	1	
L-醋酸赖氨酸	100.2%	1	
L-甲硫氨酸（蛋氨酸）	99.7%	1	
L-苯丙氨酸	100.5%	1	
L-苏氨酸	99.5%	1	
L-缬氨酸	100.8%	1	
L-丙氨酸	99.6%	1	
L-精氨酸	100.0%	1	
L-组氨酸	100.4%	1	
L-脯氨酸	99.8%	1	
L-丝氨酸	99.5%	1	
L-甘氨酸	99.6%	1	
L-正亮氨酸溶液（内标）	1 mg/mL	1	
18种氨基酸混标	2.5 μ mol/mL	1	
复方氨基酸脂质凝胶	/	1	
实验要求			
筛选色谱柱分离 14 种氨基酸，需要关注丙氨酸和脯氨酸、甘氨酸和组氨酸的分离度。色谱柱测试结果保留时间需稳定。			
参考方法			
客户方法			
试剂信息			

声明：除非另有说明，此报告结果仅对该测试样品负责。本报告未经公司许可，不可复制。

Add:上海市松江区明南路 85 号启迪漕河泾（中山）科技园·紫荆园 10 号楼

Add:浙江省金华市婺城区双林南街 168 号

Add:江苏省南京市六合区天圣路 22 号 F 栋 4 楼

Tel:400-810-6969

第 1 页 共 25

邮编：201600

邮编：321000

邮编：211500



试剂名称	级别	品牌
异硫氰酸苯酯	/	麦克林（客户提供）
三乙胺	AR 级	阿拉丁
无水乙酸钠	AR 级	阿拉丁
冰醋酸	AR 级	国药
乙腈	HPLC	月旭
正己烷	HPLC	月旭
仪器信息		
仪器厂家	仪器型号	
Agilent	1260 Infinity II	

1. 试验过程

1.1. 色谱条件

色谱柱:	Ultimate [®] plus C18 (4.6×250 mm, 5 μm)			
流动相:	A: 0.1 mol/L 醋酸盐缓冲液 (pH 至 6.5) B: 0.1 mol/L 醋酸盐缓冲液 (pH 6.5) / 乙腈 (1850:140) C: 80%乙腈			
流速:	1 mL/min			
进样量:	2 μL			
柱温:	40 °C			
检测器:	紫外检测器			
波长:	254 nm			
洗脱程序	时间 (min)	A (%)	B (%)	C (%)
	0	100	0	0
	2.00	100	0	0
	3.01	0	100	0
	12.00	0	87	13
	31.00	0	70	30
	36.00	0	0	100
	36.01	0	0	100

声明：除非另有说明，此报告结果仅对该测试样品负责。本报告未经公司许可，不可复制。

Add:上海市松江区明南路 85 号启迪漕河泾（中山）科技园·紫荆园 10 号楼

Add:浙江省金华市婺城区双林南街 168 号

Add:江苏省南京市六合区天圣路 22 号 F 栋 4 楼

Tel:400-810-6969

第 2 页 共 25

邮编: 201600

邮编: 321000

邮编: 211500



	39.00	0	100	0
	39.01	100	0	0
	45.00	100	0	0
注意事项	A 相为纯水相，测试结束立即清洗用高有机相保存			

1.2. 溶液配制

1.2.1. 流动相配制

0.1 mol/L 醋酸盐缓冲液（pH 6.5）：称取 15.2 g 无水乙酸钠，加水 1850 mL 溶解后用冰醋酸调节 pH 至 6.5，混匀。

流动相 A：0.1 mol/L 醋酸盐缓冲液（pH 6.5），用 0.22 μ m 滤膜过滤；

流动相 B：量取 1850 mL 的 0.1 mol/L 醋酸盐缓冲液（pH 6.5），加入乙腈 140 mL，混匀，用 0.22 μ m 滤膜过滤；

流动相 C：80%乙腈溶液；

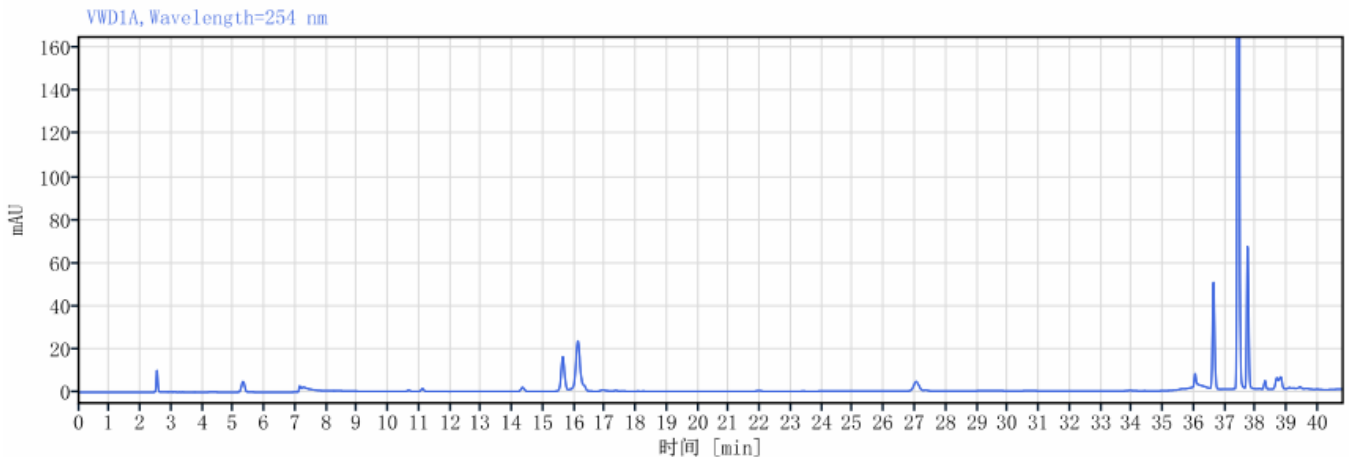
1.2.2. 样品溶液配制

一份客户提供，直接使用；

一份按照客户提供方法衍生；

2. 谱图和数据

(1) 空白无内标检测图谱（客户衍生）



(2) 空白检测图谱（客户衍生）

声明：除非另有说明，此报告结果仅对该测试样品负责。本报告未经公司许可，不可复制。

Add:上海市松江区明南路 85 号启迪漕河泾（中山）科技园·紫荆园 10 号楼

Add:浙江省金华市婺城区双林南街 168 号

Add:江苏省南京市六合区天圣路 22 号 F 栋 4 楼

Tel:400-810-6969

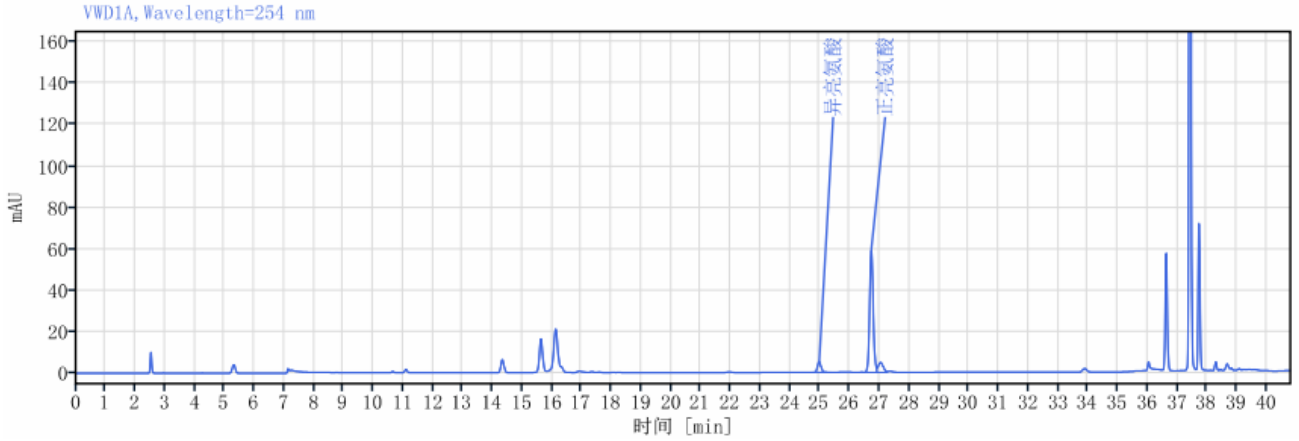
第 3 页 共 25

邮编：201600

邮编：321000

邮编：211500





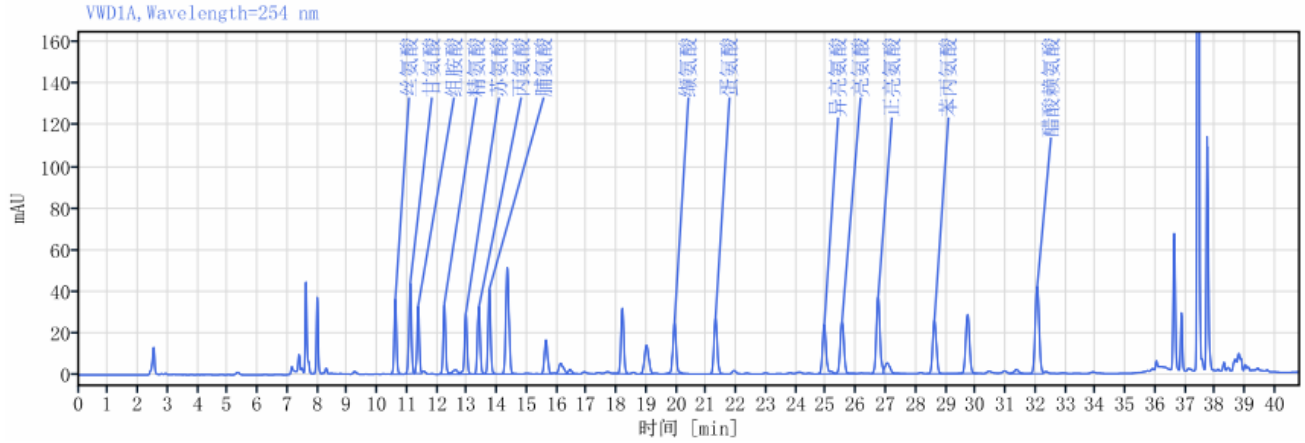
信号:

VWD1A, Wavelength=254 nm

化合物名称	保留时间 [min]	峰面积	峰面积 %	峰高	峰分离度 USP	峰拖尾因子	峰理论塔板数 USP	峰信噪比
异亮氨酸	24.976	43.65	7.24	5.23		1.06534	210570.14213	
正亮氨酸	26.726	502.84	83.42	59.20	7.91729	1.08017	227032.54250	
	27.039	56.26	9.33	4.75	1.11395	1.38305	102271.26248	
总和		602.75						

(3) 对照品检测图谱（客户衍生）





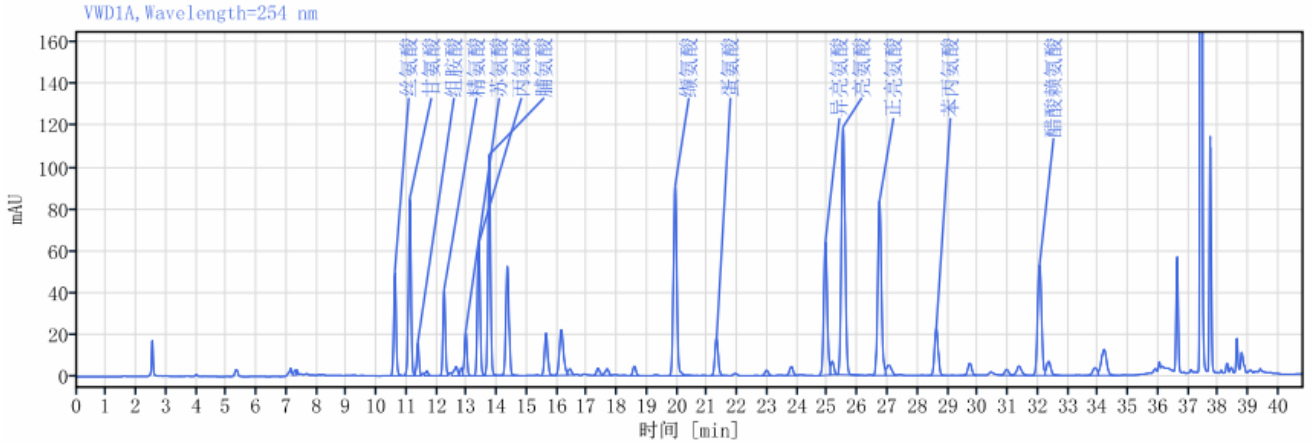
信号:

VWD1A, Wavelength=254 nm

化合物名称	保留时间 [min]	峰面积	峰面积 %	峰高	峰分离度 USP	峰拖尾因子	峰理论塔板数 USP	峰信噪比
丝氨酸	10.597	200.24	4.46	36.07		1.04830	84411.72832	
甘氨酸	11.094	247.75	5.52	43.66	3.35884	1.02472	87726.99240	
组氨酸	11.360	176.00	3.92	32.44	1.81428	1.03261	99410.90954	
精氨酸	12.239	194.39	4.33	33.82	5.94145	1.04218	105137.02327	
	12.620	24.40	0.54	2.01	1.74497	0.75091	30644.96338	
苏氨酸	12.953	180.26	4.02	29.40	1.49894	0.98102	109813.65571	
丙氨酸	13.388	197.37	4.40	32.39	2.73320	1.05227	111020.25090	
脯氨酸	13.738	252.20	5.62	40.88	2.17391	1.05669	116088.01637	
	14.343	374.23	8.34	51.26	3.42316	1.02382	88231.17815	
	15.634	120.24	2.68	16.32	6.61766	1.02075	101084.37339	
	16.122	55.03	1.23	5.06	1.92259	1.22616	43392.20374	
	16.438	17.35	0.39	2.14	1.23823	1.50818	106035.62496	
	18.185	214.98	4.79	31.53	9.12204	1.04066	161432.81840	
	18.994	141.77	3.16	13.88	3.57839	1.02920	78208.93292	
缬氨酸	19.926	195.60	4.36	24.78	3.96153	1.05728	159615.63925	
蛋氨酸	21.300	213.49	4.76	27.14	6.72468	1.05445	167852.86894	
异亮氨酸	24.931	210.02	4.68	23.98	16.95147	1.12554	204102.76513	
亮氨酸	25.526	215.51	4.80	25.20	2.66616	1.03400	207107.33499	
正亮氨酸	26.730	323.69	7.21	37.22	5.31670	1.15128	216933.95461	
	27.040	63.73	1.42	5.16	1.06663	1.30491	94585.17735	
苯丙氨酸	28.615	221.78	4.94	25.91	5.43703	1.04037	254132.84187	
	29.722	248.07	5.53	28.44	4.83059	1.04119	264535.10899	
	31.353	22.31	0.50	2.00	6.38463	0.93822	201371.73933	
酪氨酸	32.046	377.71	8.42	41.94	2.67398	1.05547	287333.95272	
总和		4488.10						

(4) 样品检测图谱（客户衍生）





信号:

VWD1A, Wavelength=254 nm

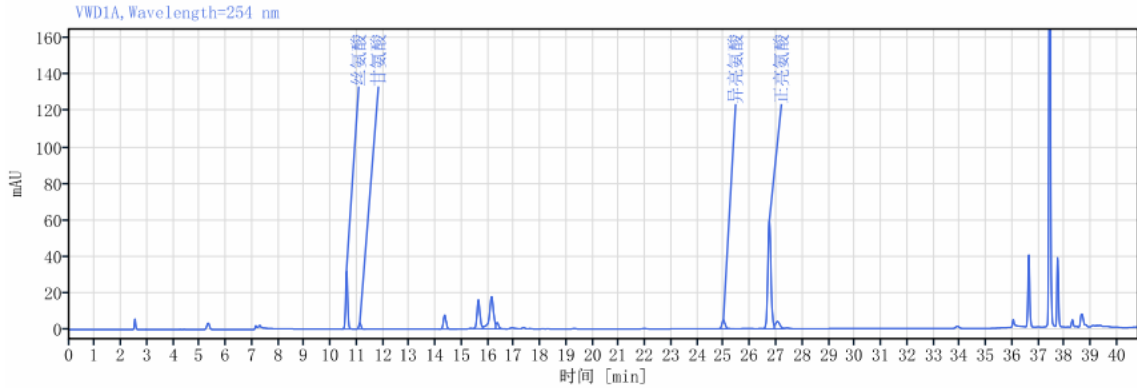
化合物名称	保留时间 [min]	峰面积	峰面积 %	峰高	峰分离度 USP	峰拖尾因子	峰理论塔板数 USP	峰信噪比
	7.289	12.45	0.17	2.32		0.66018	19253.12248	
	7.348	8.42	0.11	2.30	0.32331	2.09081	33302.95251	
丝氨酸	10.603	278.50	3.70	49.44	21.13345	1.10578	83415.61050	
甘氨酸	11.098	492.34	6.55	84.97	3.33483	1.01167	86380.01790	
组氨酸	11.365	87.15	1.16	15.61	1.79239	1.03449	96270.70109	
	11.666	15.91	0.21	2.42	1.86180	1.23107	70475.08771	
精氨酸	12.243	236.89	3.15	41.63	3.55557	1.02673	105924.97929	
	12.639	37.82	0.50	4.44	2.09054	0.84433	50118.42932	
	12.821	19.84	0.26	3.83	0.82870	0.73514	56035.51153	
苏氨酸	12.959	127.75	1.70	21.06	0.72852	1.03346	106885.86436	
丙氨酸	13.393	388.23	5.16	63.61	2.71648	1.07632	111381.64039	
脯氨酸	13.740	647.43	8.61	105.79	2.17920	1.04719	116963.18959	
	14.347	380.40	5.06	52.44	3.44181	1.02665	89528.97442	
	15.635	151.29	2.01	20.34	6.61317	1.03555	100458.43224	



化合物名称	保留时间 [min]	峰面积	峰面积 %	峰高	峰分离度 USP	峰拖尾因子	峰理论塔板数 USP	峰信噪比
	16.142	208.85	2.78	21.82	2.25094	1.18072	65194.38934	
	16.431	22.65	0.30	2.86	1.15781	1.11223	70193.06192	
	17.357	27.61	0.37	3.46	4.04249	1.16594	108913.97583	
	17.666	28.53	0.38	3.18	1.37186	0.97701	89115.41224	
	18.570	32.49	0.43	4.58	4.26462	1.03594	155289.72808	
缬氨酸	19.924	699.53	9.30	91.08	6.97610	1.07660	159622.60149	
蛋氨酸	21.304	141.53	1.88	18.23	6.79017	1.02730	169504.79069	
	22.969	20.79	0.28	2.55	7.91501	1.04541	185498.86944	
	23.791	35.03	0.47	4.36	3.86673	1.04535	200474.07616	
异亮氨酸	24.927	534.03	7.10	63.95	5.25258	1.12453	204941.48921	
	25.153	47.12	0.63	6.44	0.91780	1.50351	135170.42473	
亮氨酸	25.516	1005.41	13.37	118.83	1.44665	1.07675	207545.48698	
正亮氨酸	26.725	719.14	9.56	83.52	5.37552	1.11849	223404.59245	
	27.039	58.80	0.78	4.98	1.04286	1.44090	83290.27514	
苯丙氨酸	28.616	194.57	2.59	22.76	5.24356	1.04348	255081.16012	
	29.729	50.68	0.67	5.75	4.84126	1.04434	259768.46577	
	30.956	27.02	0.36	2.81	5.05629	0.87720	241622.14678	
	31.363	50.35	0.67	4.43	1.46675	1.07689	171836.09408	
醋酸赖氨酸	32.049	474.59	6.31	52.80	2.53545	1.07118	287611.58291	
	32.351	65.76	0.87	6.76	1.21233	1.28011	245104.45656	
	33.896	36.93	0.49	3.64	5.41648	0.79974	193161.21567	
	34.192	155.08	2.06	12.44	0.92676	1.04111	169965.96666	
总和		7520.93						

(5) 丝氨酸检测图谱（客户衍生）

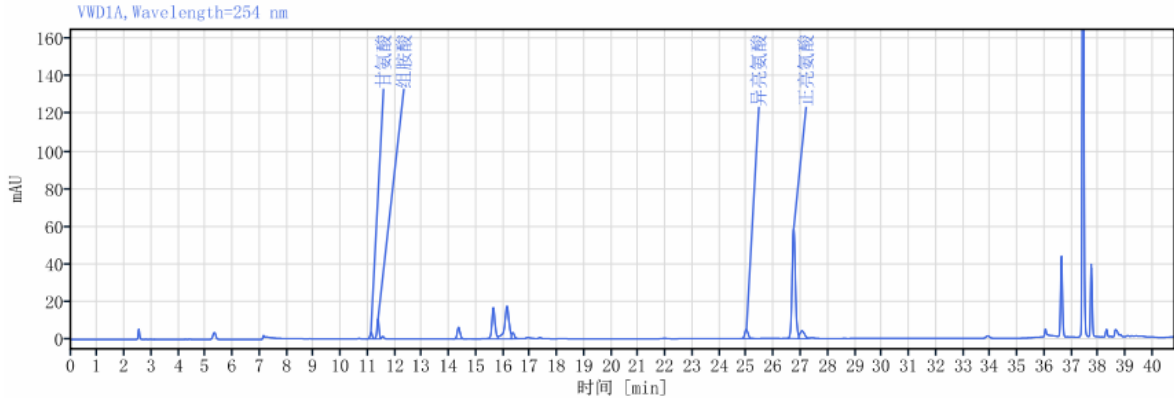




信号: VWD1A, Wavelength=254 nm

化合物名称	保留时间 [min]	峰面积	峰面积 %	峰高	峰分离度 USP	峰拖尾因子	峰理论塔板数 USP	峰信噪比
丝氨酸	10.603	181.07	15.11	32.15		1.05965	82287.40238	
甘氨酸	11.109	20.25	1.69	3.52	3.38313	1.05687	85847.47085	
	14.347	56.13	4.68	7.71	18.81052	1.04057	88905.44103	
	15.634	123.94	10.34	15.89	6.51984	1.18371	95613.90295	
	16.137	194.73	16.25	17.72	2.14300	0.73405	58216.37718	
	16.347	24.65	2.06	3.38	0.71882	1.82126	42604.95694	
异亮氨酸	24.980	40.71	3.40	4.87	32.27007	1.06819	209526.58495	
正亮氨酸	26.729	509.98	42.56	59.93	7.89896	1.06914	226199.53950	
	27.042	46.84	3.91	3.99	1.11144	1.35016	101806.89957	
总和		1198.30						

(6) 组氨酸检测图谱（客户衍生）



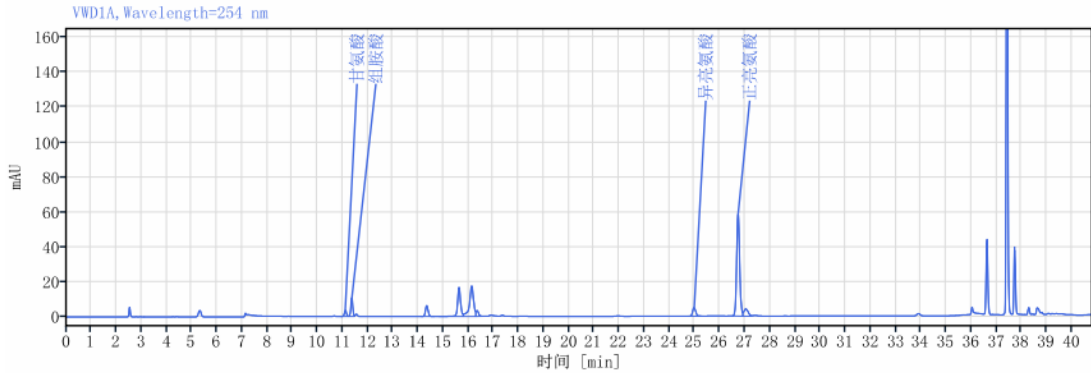
信号: VWD1A, Wavelength=254 nm

化合物名称	保留时间 [min]	峰面积	峰面积 %	峰高	峰分离度 USP	峰拖尾因子	峰理论塔板数 USP	峰信噪比
甘氨酸	11.111	21.10	1.97	3.65		1.07929	85231.28561	
组氨酸	11.366	58.86	5.49	10.67	1.70058	1.07527	97355.77353	
	14.349	45.23	4.22	6.23	17.64166	1.04525	88872.28708	
	15.635	134.33	12.53	16.63	6.48672	1.14440	93809.67477	
	16.138	196.11	18.30	17.41	2.11956	0.73366	56844.13106	
	16.350	24.72	2.31	3.34	0.71229	1.96481	42050.76822	
异亮氨酸	24.983	42.12	3.93	5.03	32.11358	1.07668	208608.80030	
正亮氨酸	26.730	500.94	46.74	58.85	7.88827	1.06741	226014.04999	
	27.042	48.43	4.52	4.12	1.09978	1.37162	101906.69129	
总和		1071.84						

声明：除非另有说明，此报告结果仅对该测试样品负责。本报告未经公司许可，不可复制。
 Add:上海市松江区明南路85号启迪漕河泾（中山）科技园紫荆园10号楼
 Add:浙江省金华市婺城区双林南街168号
 Add:江苏省南京市六合区天圣路22号F栋4楼
 Tel:400-810-6969



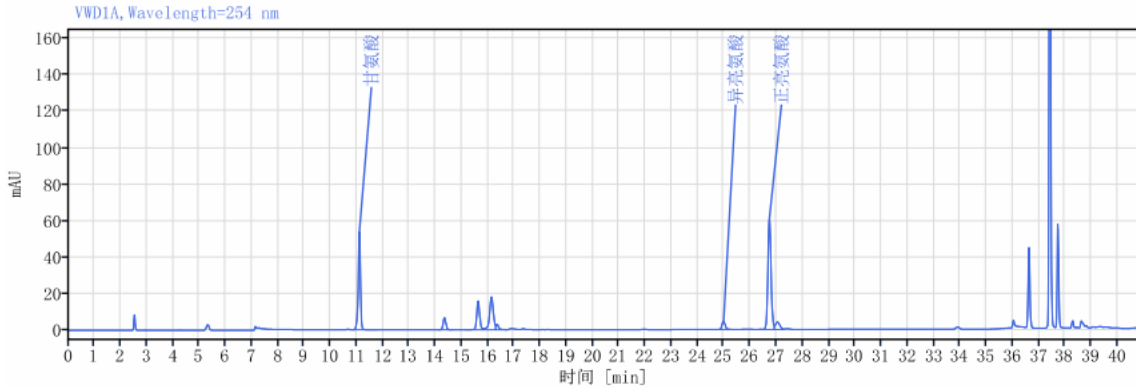
(7) 组氨酸检测图谱（客户衍生）



信号: VWD1A, Wavelength=254 nm

化合物名称	保留时间 [min]	峰面积	峰面积 %	峰高	峰分离度 USP	峰拖尾因子	峰理论塔板数 USP	峰信噪比
甘氨酸	11.111	21.10	1.97	3.65		1.07929	85231.28561	
组氨酸	11.366	58.86	5.49	10.67	1.70058	1.07527	97355.77353	
	14.349	45.23	4.22	6.23	17.64166	1.04525	88872.28708	
	15.635	134.33	12.53	16.63	6.48672	1.14440	93809.67477	
	16.138	196.11	18.30	17.41	2.11956	0.73366	56844.13106	
	16.350	24.72	2.31	3.34	0.71229	1.96481	42050.76822	
异亮氨酸	24.983	42.12	3.93	5.03	32.11358	1.07668	208608.80030	
正亮氨酸	26.730	500.94	46.74	58.85	7.88827	1.06741	226014.04999	
	27.042	48.43	4.52	4.12	1.09978	1.37162	101906.69129	
总和		1071.84						

(8) 甘氨酸检测图谱（客户衍生）

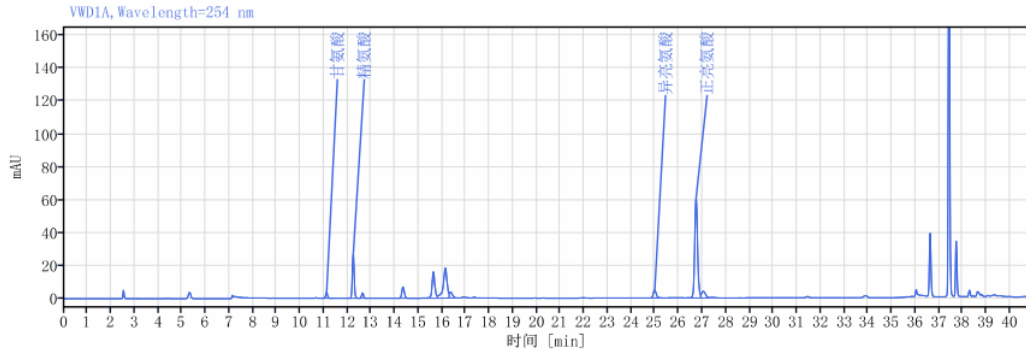


信号: VWD1A, Wavelength=254 nm

化合物名称	保留时间 [min]	峰面积	峰面积 %	峰高	峰分离度 USP	峰拖尾因子	峰理论塔板数 USP	峰信噪比
甘氨酸	11.102	324.98	24.90	54.19		0.91687	84513.32072	
	14.349	47.88	3.67	6.57	18.77862	1.02852	88446.82593	
	15.633	122.87	9.41	15.82	6.51224	1.06879	96674.05417	
	16.141	181.99	13.94	18.02	2.21700	0.88758	63623.63188	
	16.352	20.79	1.59	2.83	0.73141	2.00792	39919.18593	
异亮氨酸	24.984	38.64	2.96	4.59	31.56079	1.07753	207313.89574	
正亮氨酸	26.732	520.55	39.88	61.12	7.87362	1.06865	225791.44992	
	27.042	47.43	3.63	4.05	1.09705	1.36244	101158.28056	
总和		1305.13						



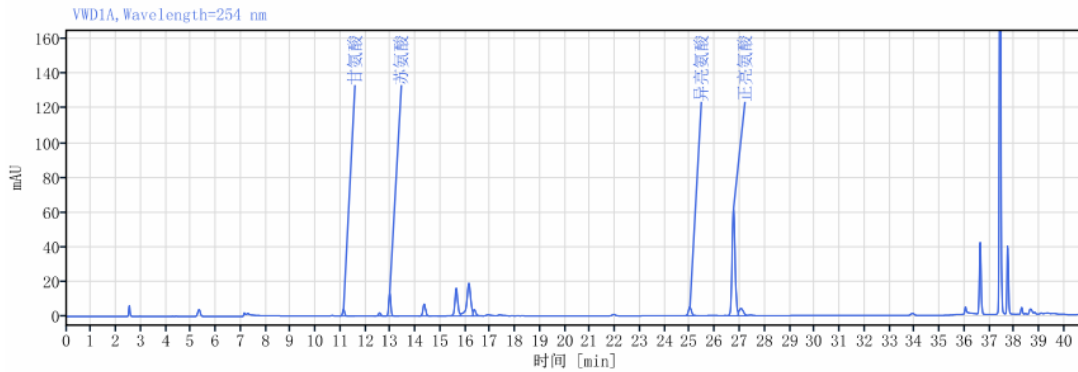
(9) 精氨酸检测图谱（客户衍生）



信号: VWD1A, Wavelength=254 nm

化合物名称	保留时间 [min]	峰面积	峰面积 %	峰高	峰分高度 USP	峰拖尾因子	峰理论塔板数 USP	峰信噪比
甘氨酸	11.113	20.02	1.63	3.43		1.08800	85242.56621	
精氨酸	12.244	154.72	12.60	27.13	7.48077	1.03050	105555.66476	
	12.637	18.70	1.52	3.26	2.57871	1.05949	110975.57679	
	14.348	50.31	4.10	6.93	9.96964	1.02896	89364.79588	
	15.633	131.93	10.74	16.10	6.45608	1.13395	92523.83516	
	16.137	210.51	17.14	18.32	2.11514	0.72856	55701.62688	
	16.359	34.39	2.80	3.76	0.70747	1.98414	35271.76297	
异亮氨酸	24.984	41.45	3.38	4.96	30.44409	1.05512	209577.34630	
正亮氨酸	26.734	518.49	42.22	60.76	7.88965	1.06896	225283.87108	
	27.042	47.51	3.87	4.07	1.08228	1.39377	100388.55408	
总和		1228.04						

(10) 苏氨酸检测图谱（客户衍生）

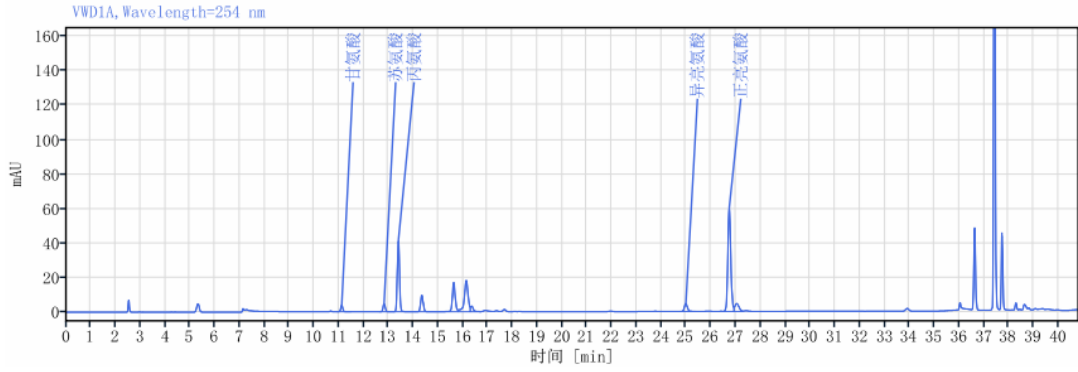


信号: VWD1A, Wavelength=254 nm

化合物名称	保留时间 [min]	峰面积	峰面积 %	峰高	峰分高度 USP	峰拖尾因子	峰理论塔板数 USP	峰信噪比
甘氨酸	11.114	23.21	2.02	3.97		1.08242	85048.79065	
	12.562	11.22	0.98	1.80	9.35649	0.87628	101795.77241	
苏氨酸	12.966	79.59	6.94	13.40	2.56790	1.03955	109668.39531	
	14.350	49.89	4.35	6.88	7.92892	1.03795	89092.41906	
	15.635	129.52	11.29	16.05	6.48791	1.13106	93708.58627	
	16.140	208.31	18.16	18.90	2.13498	0.73319	58387.77442	
	16.357	26.81	2.34	3.56	0.77288	1.78891	49699.23652	
异亮氨酸	24.993	41.76	3.64	5.02	33.78876	1.05812	210837.43213	
正亮氨酸	26.744	527.42	45.98	61.92	7.90620	1.08330	226122.56182	
	27.048	49.36	4.30	4.24	1.06846	1.41644	99585.23447	
总和		1147.09						



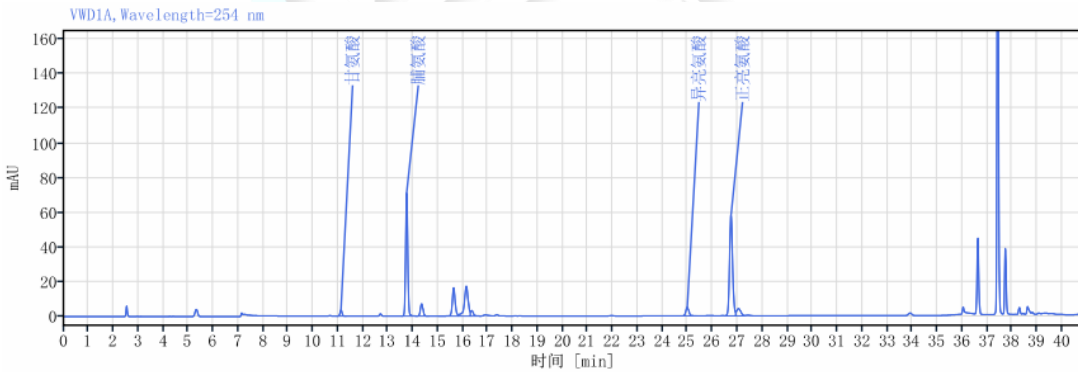
(11) 丙氨酸检测图谱（客户衍生）



信号: VWD1A, Wavelength=254 nm

化合物名称	保留时间 [min]	峰面积	峰面积 %	峰高	峰分离度 USP	峰拖尾因子	峰理论塔板数 USP	峰信噪比
甘氨酸	11.115	22.81	1.72	3.87		1.08429	83607.39296	
苏氨酸	12.826	27.80	2.09	4.62	11.00295	1.03559	105875.55035	
丙氨酸	13.401	253.43	19.09	41.52	3.60500	1.05708	111687.73616	
	14.348	69.24	5.21	9.55	5.37451	1.04597	89443.68284	
	15.634	134.38	10.12	16.95	6.52199	1.19080	95205.19162	
	16.140	193.18	14.55	18.17	2.17859	0.73896	60510.78684	
	16.356	24.03	1.81	3.21	0.77484	1.80621	48598.37160	
异亮氨酸	24.986	38.27	2.88	4.57	33.52134	1.06635	210011.40702	
正亮氨酸	26.737	511.50	38.53	59.95	7.89412	1.08353	225399.50962	
	27.041	53.00	3.99	4.54	1.07140	1.39592	100628.21260	
总和		1327.65						

(12) 脯氨酸检测图谱（客户衍生）



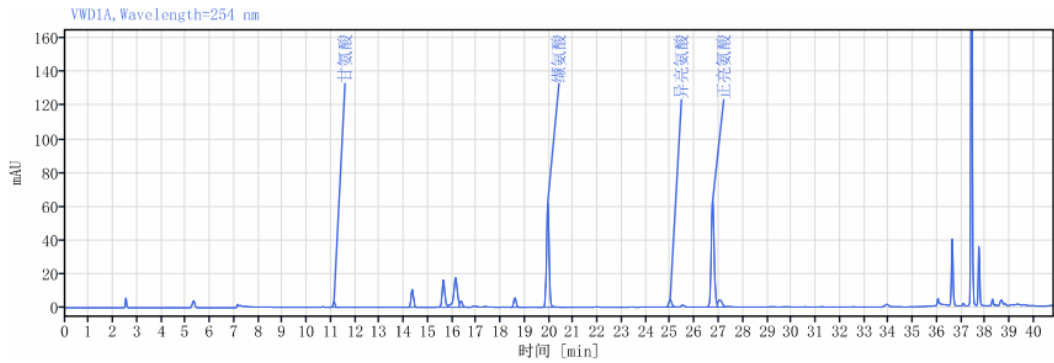
信号: VWD1A, Wavelength=254 nm

化合物名称	保留时间 [min]	峰面积	峰面积 %	峰高	峰分离度 USP	峰拖尾因子	峰理论塔板数 USP	峰信噪比
甘氨酸	11.117	21.07	1.47	3.64		1.09439	85576.91984	
脯氨酸	13.748	435.14	30.39	71.23	16.84558	1.04825	117190.48356	
	14.349	51.29	3.58	7.11	3.40378	1.03030	89460.88192	
	15.634	129.20	9.02	16.41	6.51342	1.20901	95669.48574	
	16.141	182.65	12.76	17.27	2.18355	0.76079	60751.56782	
	16.358	23.60	1.65	3.14	0.80635	1.74904	53179.97131	
异亮氨酸	24.989	41.91	2.93	5.02	34.37882	1.06233	209662.92936	
正亮氨酸	26.740	498.29	34.80	58.44	7.89453	1.09116	225873.77009	
	27.043	48.53	3.39	4.18	1.06979	1.40624	100011.70133	
总和		1431.68						



声明：除非另有说明，此报告结果仅对该测试样品负责。本报告未经公司许可，不可复制。
 Add:上海市松江区明南路85号启迪漕河泾（中山）科技园紫荆园10号楼
 Add:浙江省金华市婺城区双林南街168号
 Add:江苏省南京市六合区天圣路22号F栋4楼
 Tel:400-810-6969

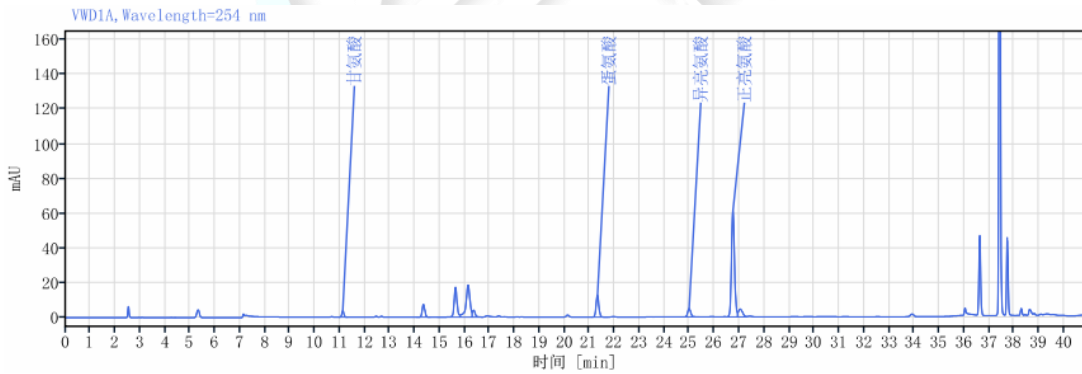
(13) 缬氨酸检测图谱（客户衍生）



信号: VWD1A, Wavelength=254 nm

化合物名称	保留时间 [min]	峰面积	峰面积 %	峰高	峰分离度 USP	峰拖尾因子	峰理论塔板数 USP	峰信噪比
甘氨酸	11.115	20.20	1.27	3.48		1.08328	85089.96345	
	14.347	77.12	4.85	10.66	18.81030	1.03484	89923.25773	
	15.634	129.64	8.16	16.20	6.51831	1.16932	94523.57012	
	16.138	191.02	12.02	17.53	2.14308	0.73481	58744.34928	
	16.357	28.26	1.78	3.69	0.81624	1.67723	57553.37445	
	18.582	39.62	2.49	5.58	9.64199	1.05667	155554.21751	
缬氨酸	19.939	471.61	29.68	62.21	7.00114	1.07305	160421.32812	
异亮氨酸	24.990	37.50	2.36	4.48	24.15375	1.06403	207743.29347	
正亮氨酸	26.741	543.51	34.20	63.53	7.86326	1.08950	224418.37091	
	27.042	50.76	3.19	4.38	1.05105	1.44962	98254.46446	
总和		1589.25						

(14) 蛋氨酸检测图谱（客户衍生）



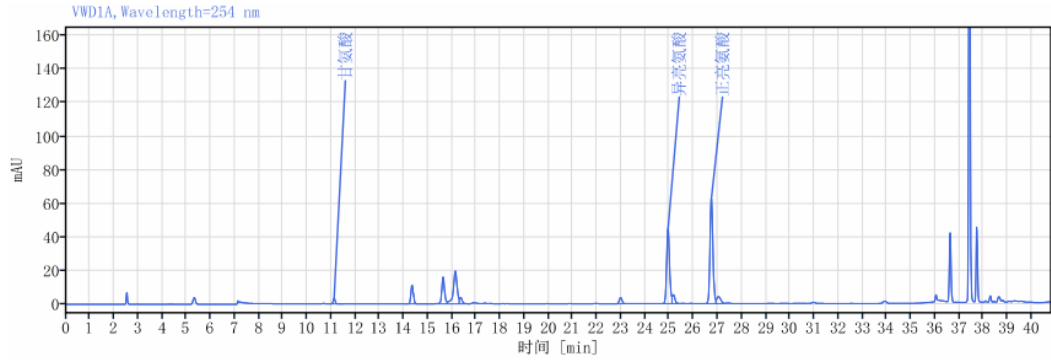
信号: VWD1A, Wavelength=254 nm

化合物名称	保留时间 [min]	峰面积	峰面积 %	峰高	峰分离度 USP	峰拖尾因子	峰理论塔板数 USP	峰信噪比
甘氨酸	11.118	21.90	1.88	3.80		1.08073	85509.72605	
	14.350	53.66	4.61	7.40	18.76410	1.03254	88875.30905	
	15.635	138.21	11.88	17.25	6.47933	1.16308	94364.96382	
	16.140	204.32	17.56	18.53	2.14927	0.72941	58080.90776	
	16.361	30.40	2.61	3.96	0.82386	1.65087	60452.34233	
蛋氨酸	21.317	99.05	8.51	12.64	20.93435	1.02979	169081.13899	
异亮氨酸	24.989	40.68	3.50	4.84	17.20843	1.08471	207986.65846	
正亮氨酸	26.742	523.50	44.99	61.36	7.89583	1.10655	226093.86562	
	27.039	51.92	4.46	4.45	1.03732	1.42159	93645.06363	
总和		1163.64						



声明：除非另有说明，此报告结果仅对该测试样品负责。本报告未经公司许可，不可复制。
 Add:上海市松江区明南路85号启迪漕河泾（中山）科技园紫荆园10号楼
 Add:浙江省金华市婺城区双林南街168号
 Add:江苏省南京市六合区天圣路22号F栋4楼
 Tel:400-810-6969

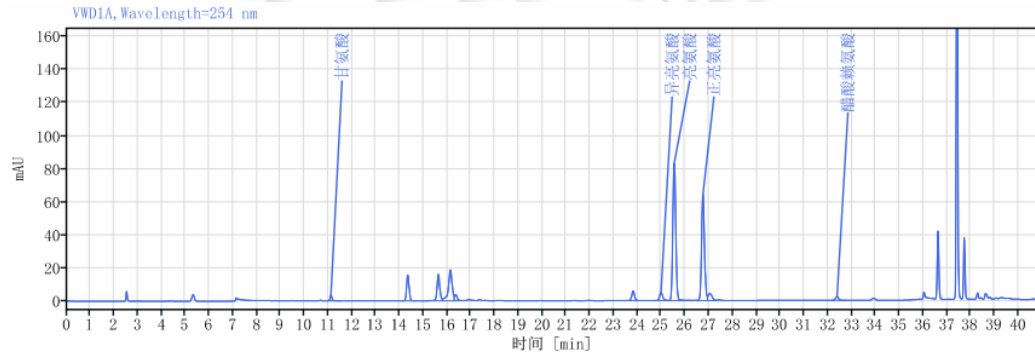
(15) 异亮氨酸检测图谱（客户衍生）



信号: VWD1A, Wavelength=254 nm

化合物名称	保留时间 [min]	峰面积	峰面积 %	峰高	峰 分离度 USP	峰 拖尾因子	峰 理论塔板数 USP	峰 信噪比
甘氨酸	11.118	20.12	1.33	3.44		1.08088	85348.94832	
	14.348	80.28	5.31	11.12	18.81626	1.04013	90189.82563	
	15.633	128.81	8.51	16.00	6.51307	1.13948	93972.79412	
	16.139	214.32	14.17	19.58	2.13902	0.73774	58616.23279	
	16.359	28.84	1.91	3.76	0.77962	1.77727	48285.88230	
	22.982	28.51	1.88	3.61	26.09247	1.05203	191756.56386	
异亮氨酸	24.945	382.22	25.26	44.83	9.03018	1.11358	196793.19196	
	25.169	41.15	2.72	5.31	0.86161	1.69153	117654.85422	
正亮氨酸	26.740	539.91	35.69	63.23	6.06369	1.08369	225111.73918	
	27.040	48.75	3.22	4.21	1.04791	1.43571	97092.99249	
总和		1512.92						

(16) 亮氨酸检测图谱（客户衍生）



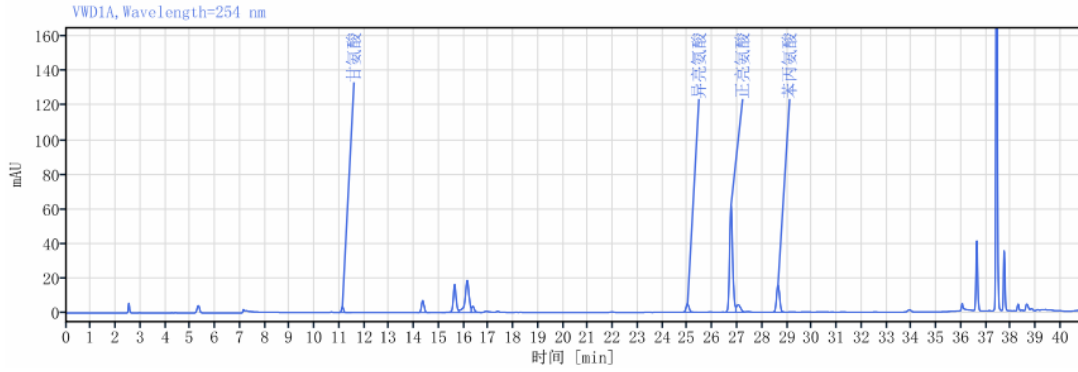
信号: VWD1A, Wavelength=254 nm

化合物名称	保留时间 [min]	峰面积	峰面积 %	峰高	峰 分离度 USP	峰 拖尾因子	峰 理论塔板数 USP	峰 信噪比
甘氨酸	11.119	19.87	1.04	3.40		1.09507	85253.47146	
	14.348	113.03	5.89	15.67	18.79355	1.03729	89884.81239	
	15.633	128.84	6.72	15.96	6.50274	1.13577	93698.58681	
	16.139	206.61	10.78	18.65	2.12923	0.73612	57807.97972	
	16.364	29.07	1.52	3.77	0.85099	1.60074	61368.28964	
	23.813	46.98	2.45	5.89	31.26347	1.06840	201562.26314	
异亮氨酸	24.990	44.50	2.32	4.98	5.33267	1.15181	188232.92468	
亮氨酸	25.542	702.93	36.66	83.38	2.43187	1.07377	211938.84061	
正亮氨酸	26.749	553.64	28.87	64.84	5.39546	1.10662	225372.87820	
醋酸赖氨酸	27.045	49.45	2.58	4.31	1.03396	1.46643	96368.35560	
	32.383	22.47	1.17	2.36	17.81680	1.06133	267173.33060	
总和		1917.39						

声明：除非另有说明，此报告结果仅对该测试样品负责。本报告未经公司许可，不可复制。
 Add:上海市松江区明南路85号启迪漕河泾（中山）科技园·紫荆园10号楼
 Add:浙江省金华市婺城区双林南街168号
 Add:江苏省南京市六合区天圣路22号F栋4楼
 Tel:400-810-6969



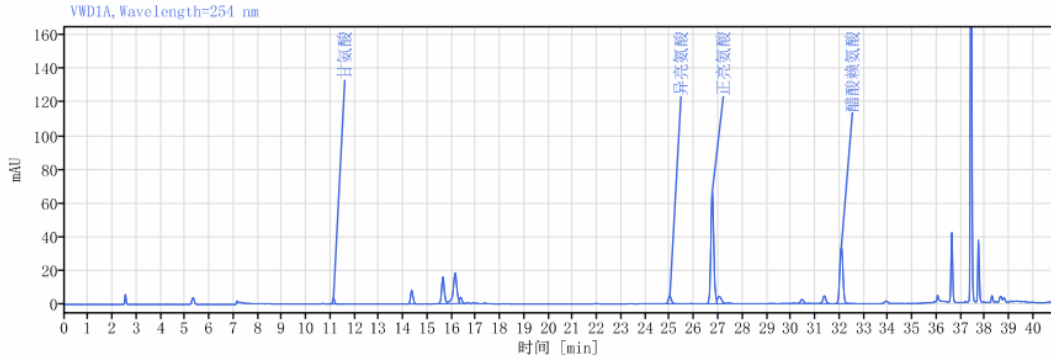
(17) 苯丙氨酸检测图谱（客户衍生）



信号: VWD1A, Wavelength=254 nm

化合物名称	保留时间 [min]	峰面积	峰面积 %	峰高	峰分离度 USP	峰拖尾因子	峰理论塔板数 USP	峰信噪比
甘氨酸	11.119	19.84	1.66	3.40		1.06799	84923.35393	
	14.349	50.67	4.23	6.98	18.71403	1.03482	88847.75005	
	15.633	130.02	10.86	16.20	6.46938	1.15241	93799.53961	
	16.139	207.19	17.30	18.62	2.14156	0.73452	57597.71231	
	16.364	27.47	2.29	3.57	0.83106	1.66977	59439.35199	
异亮氨酸	24.995	40.95	3.42	4.91	35.45595	1.07510	209653.72468	
正亮氨酸	26.746	536.66	44.81	61.71	7.86265	1.17651	220851.72977	
	27.041	49.31	4.12	4.34	0.94912	1.58323	76729.79976	
苯丙氨酸	28.636	135.57	11.32	15.82	5.16836	1.03074	253734.20689	
总和		1197.67						

(18) 醋酸赖氨酸检测图谱（客户衍生）



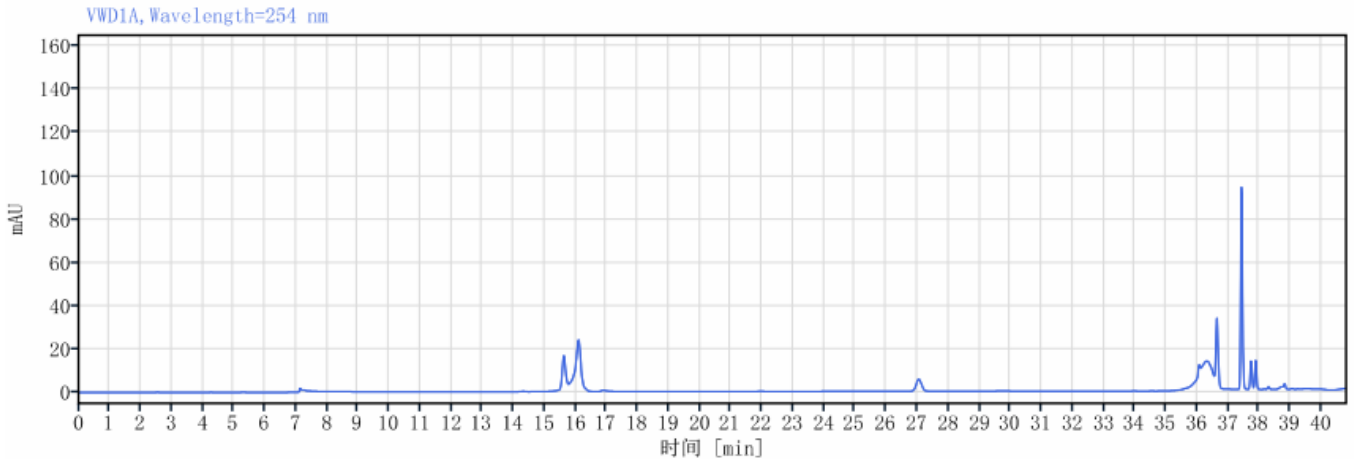
信号: VWD1A, Wavelength=254 nm

化合物名称	保留时间 [min]	峰面积	峰面积 %	峰高	峰分离度 USP	峰拖尾因子	峰理论塔板数 USP	峰信噪比
甘氨酸	11.119	20.02	1.38	3.42		1.09615	84815.28634	
	14.348	57.84	3.99	8.05	18.77146	1.04166	89879.16100	
	15.634	125.60	8.65	15.93	6.52682	1.16729	95063.39783	
	16.139	195.79	13.49	18.16	2.15457	0.74317	59612.08293	
	16.364	26.29	1.81	3.62	0.88972	1.41251	71306.83909	
异亮氨酸	24.994	40.38	2.78	4.85	37.28109	1.05710	210647.13172	
正亮氨酸	26.744	568.65	39.18	66.53	7.89485	1.08711	225079.87658	
	27.039	50.01	3.45	4.36	1.01914	1.49991	95399.35033	
	30.445	21.84	1.51	2.48	11.66565	1.02896	271083.85415	
	31.368	40.58	2.80	4.62	3.94469	1.00975	286914.65407	
醋酸赖氨酸	32.068	304.26	20.97	33.75	2.95234	1.03722	285763.36905	
总和		1451.28						

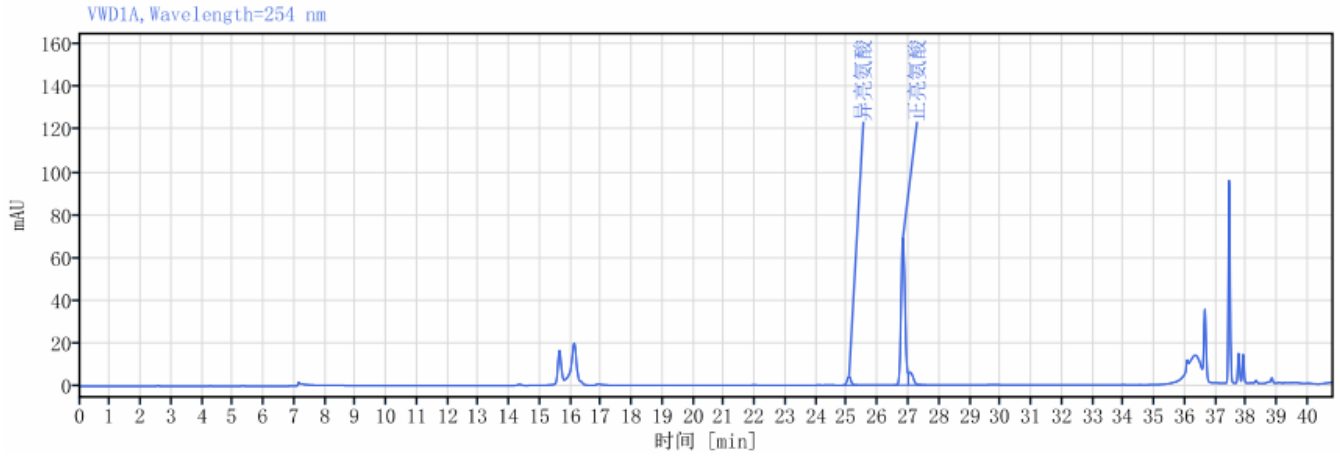
声明：除非另有说明，此报告结果仅对该测试样品负责。本报告未经公司许可，不可复制。
 Add:上海市松江区明南路85号启迪漕河泾（中山）科技园紫荆园10号楼
 Add:浙江省金华市婺城区双林南街168号
 Add:江苏省南京市六合区天圣路22号F栋4楼
 Tel:400-810-6969



(19) 空白无内标检测图谱（实验室衍生）



(20) 空白检测图谱（实验室衍生）



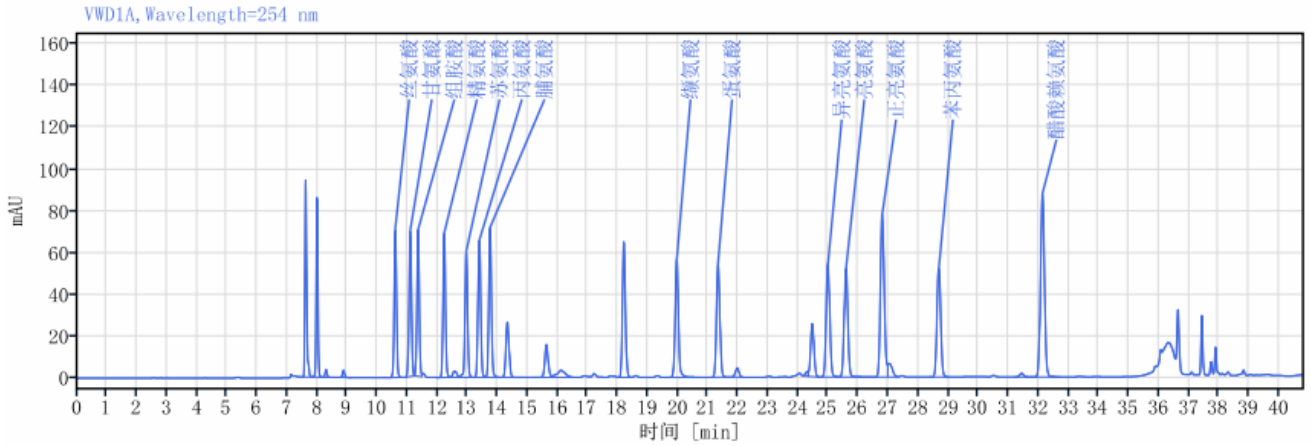
信号: VWD1A, Wavelength=254 nm

化合物名称	保留时间 [min]	峰面积	峰面积 %	峰高	峰分高度 USP	峰拖尾因子	峰理论塔板数 USP	峰信噪比
异亮氨酸	25.057	32.87	4.72	3.99		1.05498	210066.72970	
正亮氨酸	26.813	603.35	86.55	69.33	7.84435	1.18005	218930.71260	
	27.056	60.86	8.73	5.98	0.66457	2.18707	46274.17748	
总和		697.08						

(21) 对照品检测图谱（实验室衍生）



声明：除非另有说明，此报告结果仅对该测试样品负责。本报告未经公司许可，不可复制。
 Add:上海市松江区明南路85号启迪漕河泾（中山）科技园紫荆园10号楼
 Add:浙江省金华市婺城区双林南街168号
 Add:江苏省南京市六合区天圣路22号F栋4楼
 Tel:400-810-6969



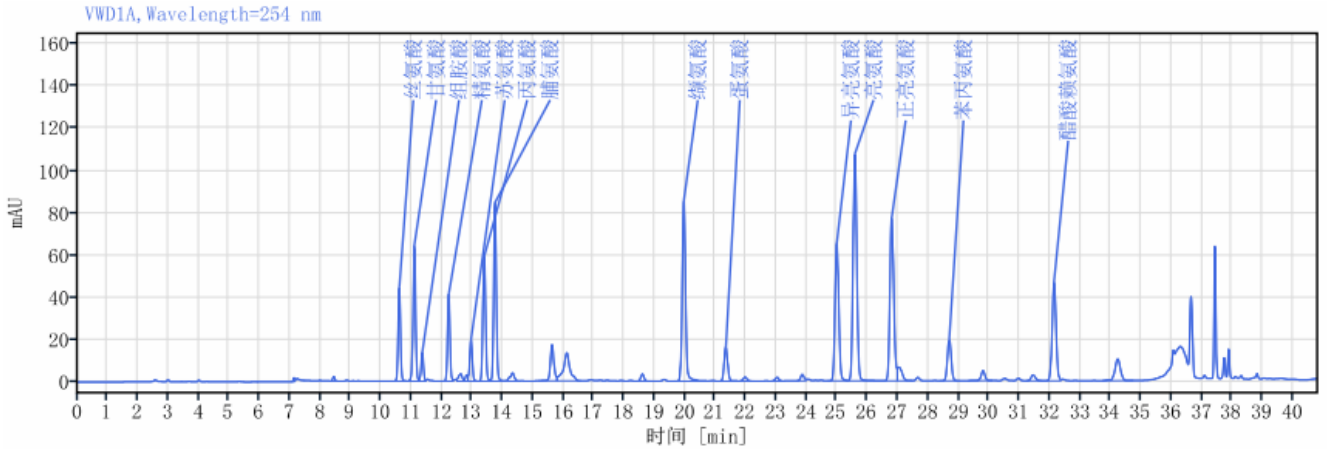
信号: VWD1A, Wavelength=254 nm

化合物名称	保留时间 [min]	峰面积	峰面积 %	峰高	峰分离度 USP	峰拖尾因子	峰理论塔板数 USP	峰信噪比
	7.624	353.23	4.22	94.64		1.47889	107158.63370	
	7.997	343.67	4.10	86.32	3.77507	1.10515	93414.61908	
	8.298	16.85	0.20	3.80	2.78210	1.02909	85676.07690	
	8.882	16.85	0.20	3.46	4.81642	1.04053	76083.01355	
丝氨酸	10.603	389.28	4.65	70.91	12.55780	1.05999	85404.95046	
甘氨酸	11.100	391.36	4.67	69.71	3.37617	1.05065	88668.31852	
组胺酸	11.359	381.53	4.55	70.13	1.77047	1.04478	98724.54371	
精氨酸	12.232	398.77	4.76	69.52	5.89846	1.03456	104294.08685	
	12.574	27.06	0.32	3.02	1.77415	1.02165	47082.33102	
苏氨酸	12.963	366.73	4.38	60.67	2.00772	1.03859	109444.04066	
丙氨酸	13.398	400.71	4.78	65.82	2.75129	1.04993	111243.51566	
脯氨酸	13.756	442.51	5.28	71.85	2.21330	1.06909	115938.85017	
	14.334	192.54	2.30	26.45	3.25103	1.04563	88090.32708	
	15.632	121.37	1.45	15.72	6.59885	1.11863	96929.39088	
缬氨酸	16.115	63.03	0.75	3.35	1.40001	1.03411	17334.30630	
	18.208	445.56	5.32	64.90	6.23000	1.04514	159472.83017	
缬氨酸	19.965	439.57	5.25	56.51	9.17392	1.08254	158540.66529	
蛋氨酸	21.343	426.95	5.10	54.34	6.72926	1.05136	167517.77311	
	21.977	36.54	0.44	4.42	2.95323	1.02192	159177.27150	
	24.295	12.10	0.14	2.23	8.67955	0.67967	96074.07308	
	24.474	197.90	2.36	25.45	0.69542	0.96814	229858.11884	
异亮氨酸	24.994	453.42	5.41	54.27	2.44900	1.07542	205584.22374	
亮氨酸	25.595	440.79	5.26	51.83	2.71688	1.04976	209562.91928	
正亮氨酸	26.801	682.65	8.15	78.37	5.33611	1.20994	222293.94254	
	27.048	65.62	0.78	6.49	0.68062	2.18444	45494.42650	
苯丙氨酸	28.684	446.28	5.33	52.02	4.43717	1.06240	251141.82829	
	31.439	15.65	0.19	1.71	11.70352	1.05661	269721.01376	
醋酸赖氨酸	32.131	810.48	9.67	87.87	2.82953	1.07730	273888.64427	
总和		8378.97						

声明：除非另有说明，此报告结果仅对该测试样品负责。本报告未经公司许可，不可复制。
 Add:上海市松江区明南路85号启迪漕河泾(中山)科技园紫荆园10号楼
 Add:浙江省金华市婺城区双林南街168号
 Add:江苏省南京市六合区天圣路22号F栋4楼
 Tel:400-810-6969



(22) 样品检测图谱（实验室衍生）



信号:

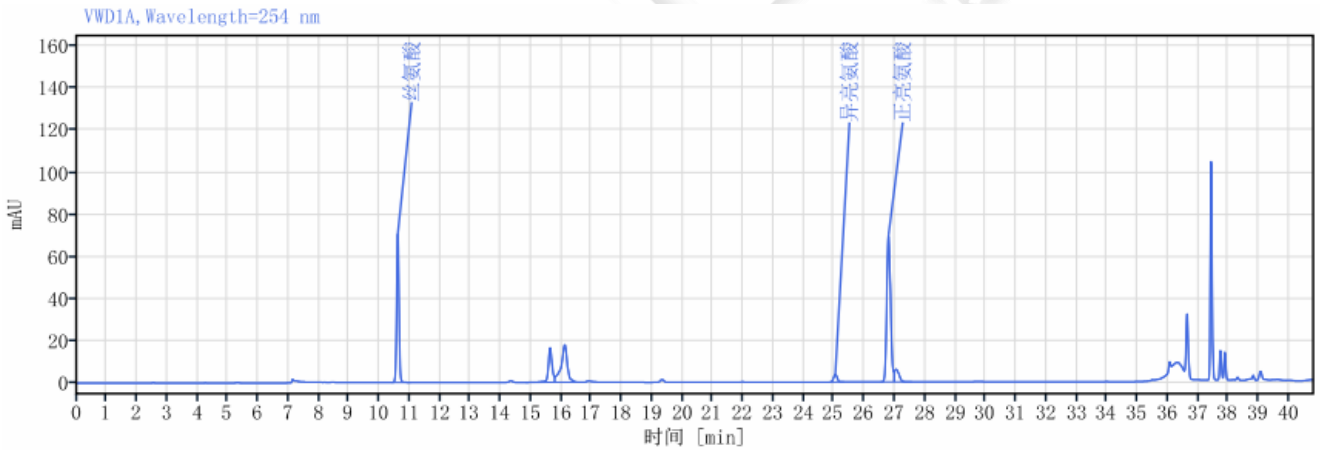
VWD1A, Wavelength=254 nm

化合物名称	保留时间 [min]	峰面积	峰面积 %	峰高	峰分离度 USP	峰拖尾因子	峰理论塔板数 USP	峰信噪比
	7.141	5.87	0.09	1.76		1.08308	92200.51110	
	8.448	8.88	0.14	2.19	13.00197	1.09208	99877.03564	
丝氨酸	10.604	246.51	3.94	44.45	17.03396	1.05262	84067.84945	
甘氨酸	11.100	369.96	5.92	63.95	3.34240	0.99975	86597.42936	
组氨酸	11.360	74.96	1.20	13.46	1.74975	1.02172	96501.21969	
精氨酸	12.233	237.56	3.80	41.40	5.86488	1.02483	104305.26613	
	12.622	29.06	0.46	3.48	1.99854	0.90984	45986.17699	
	12.826	15.34	0.25	2.98	0.88922	0.71672	53437.34963	
苏氨酸	12.965	119.22	1.91	19.74	0.73726	1.01317	107897.41738	
丙氨酸	13.398	362.00	5.79	59.22	2.72063	1.06721	111241.47023	
脯氨酸	13.753	518.29	8.29	84.44	2.21663	1.04762	116587.94947	
	14.334	36.74	0.59	3.88	3.06490	0.84095	69593.69642	
	15.632	140.81	2.25	17.21	6.12074	1.12678	91813.13177	
	16.117	201.41	3.22	13.31	1.82645	0.97972	38976.13770	



化合物名称	保留时间 [min]	峰面积	峰面积 %	峰高	峰分离度 USP	峰拖尾因子	峰理论塔板数 USP	峰信噪比
	18.600	24.05	0.38	3.37	9.62869	1.03738	154559.43512	
缬氨酸	19.964	667.26	10.67	85.73	6.98812	1.07998	157961.19635	
蛋氨酸	21.348	128.82	2.06	16.24	6.76021	1.04041	168007.76929	
	21.980	15.90	0.25	1.85	2.92203	1.04355	152488.70104	
	23.031	13.99	0.22	1.77	4.81925	1.04216	191366.99902	
	23.861	25.49	0.41	3.05	3.84942	1.04283	187122.34530	
异亮氨酸	24.997	551.89	8.83	65.31	5.14026	1.06755	203569.81410	
亮氨酸	25.591	913.18	14.61	107.25	2.66613	1.07932	209823.78305	
正亮氨酸	26.803	680.72	10.89	77.44	5.34190	1.18885	215808.14913	
	27.052	66.81	1.07	6.50	0.64333	2.25886	40747.00524	
苯丙氨酸	28.699	166.67	2.67	19.38	4.30247	1.04085	250375.36856	
	29.807	43.84	0.70	4.74	4.77520	0.99306	256346.57959	
	31.455	27.53	0.44	2.80	6.65961	1.10895	235928.70559	
醋酸赖氨酸	32.145	427.06	6.83	46.57	2.74248	1.04352	277313.19244	
	34.238	131.47	2.10	10.26	7.27614	1.00006	170948.29497	
总和		6251.28						

(23) 丝氨酸标检测图谱 (实验室衍生)

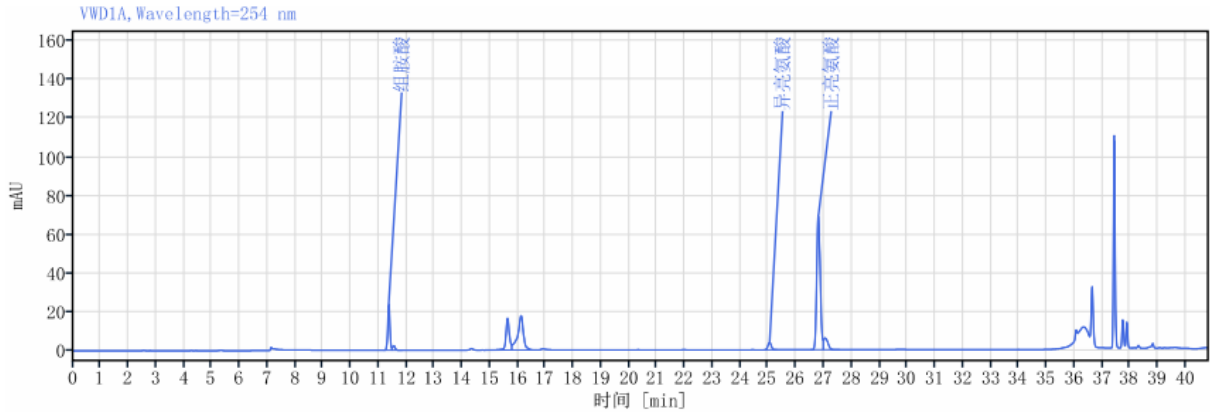


信号: VWD1A, Wavelength=254 nm

化合物名称	保留时间 [min]	峰面积	峰面积 %	峰高	峰分离度 USP	峰拖尾因子	峰理论塔板数 USP	峰信噪比
丝氨酸	10.606	393.03	26.37	70.84		1.05311	83945.61101	
	15.635	141.72	9.51	16.39	28.04846	1.04471	87004.38697	
	16.116	255.06	17.11	17.85	1.81061	0.89170	40108.01733	
异亮氨酸	25.040	29.25	1.96	3.55	33.00061	1.04908	209346.27862	
正亮氨酸	26.794	607.42	40.75	70.03	7.85372	1.18714	221741.84825	
	27.051	63.94	4.29	5.99	0.78797	1.89156	65158.61854	
总和		1490.42						



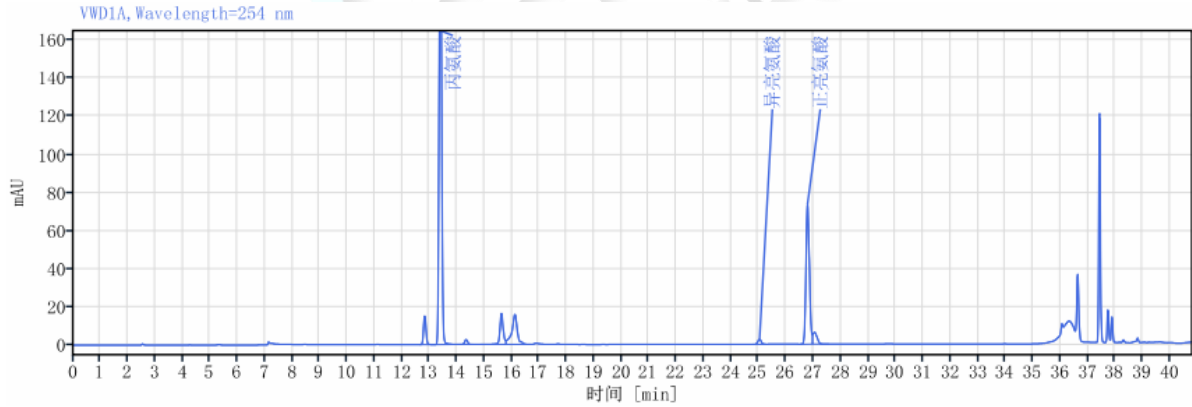
(24) 组氨酸检测图谱（实验室衍生）



信号: VWD1A, Wavelength=254 nm

化合物名称	保留时间 [min]	峰面积	峰面积 %	峰高	峰分离度 USP	峰拖尾因子	峰理论塔板数 USP	峰信噪比
组氨酸	11.364	131.50	10.59	23.83		1.05879	96988.85502	
	11.546	13.14	1.06	2.29	1.18230	1.29991	84863.27607	
	15.634	142.32	11.46	16.49	22.07871	1.02884	87048.16210	
	16.119	254.92	20.53	17.80	1.80834	0.88006	39944.26503	
异亮氨酸	25.048	30.67	2.47	3.72	33.01103	1.04200	210378.95295	
	26.802	605.57	48.76	69.74	7.83364	1.17310	218781.19167	
正亮氨酸	27.057	63.77	5.14	6.03	0.76922	1.91930	63495.18876	
	总和	1241.89						

(25) 丙氨酸检测图谱（实验室衍生）



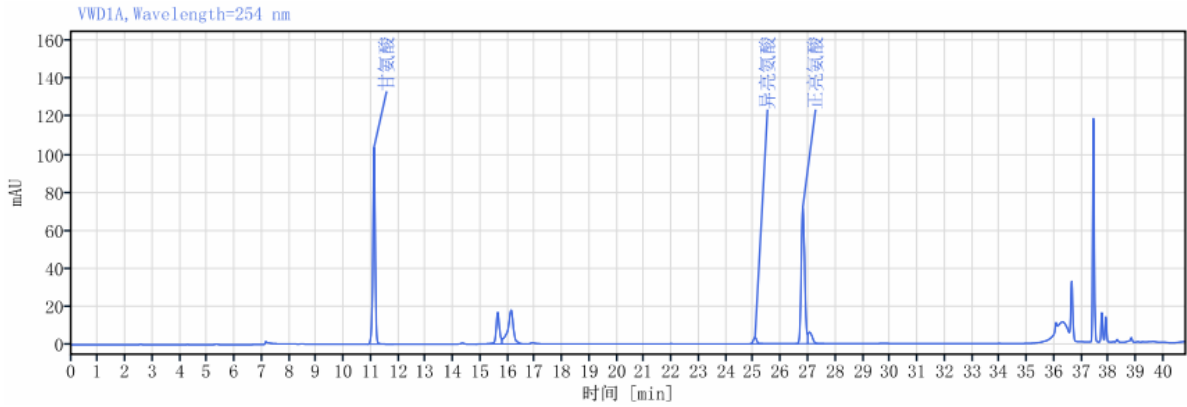
信号: VWD1A, Wavelength=254 nm

化合物名称	保留时间 [min]	峰面积	峰面积 %	峰高	峰分离度 USP	峰拖尾因子	峰理论塔板数 USP	峰信噪比
丙氨酸	12.832	89.94	3.38	15.04		1.07539	106271.14598	
	13.400	1472.84	55.31	238.99	3.56918	1.09148	109515.89848	
	14.341	18.73	0.70	2.53	5.26782	0.98915	86607.57136	
	15.632	136.52	5.13	16.33	6.39609	1.10001	89953.11458	
	16.121	220.82	8.29	15.75	1.88034	0.94069	42515.44909	
异亮氨酸	25.037	20.88	0.78	2.54	33.59528	1.05046	210839.09370	
	26.790	636.91	23.92	73.40	7.86679	1.17267	221584.33442	
正亮氨酸	27.047	66.37	2.49	6.21	0.78766	1.86096	65086.54492	
	总和	2663.01						

声明：除非另有说明，此报告结果仅对该测试样品负责。本报告未经公司许可，不可复制。
 Add:上海市松江区明南路85号启迪漕河泾（中山）科技园紫荆园10号楼
 Add:浙江省金华市婺城区双林南街168号
 Add:江苏省南京市六合区天圣路22号F栋4楼
 Tel:400-810-6969



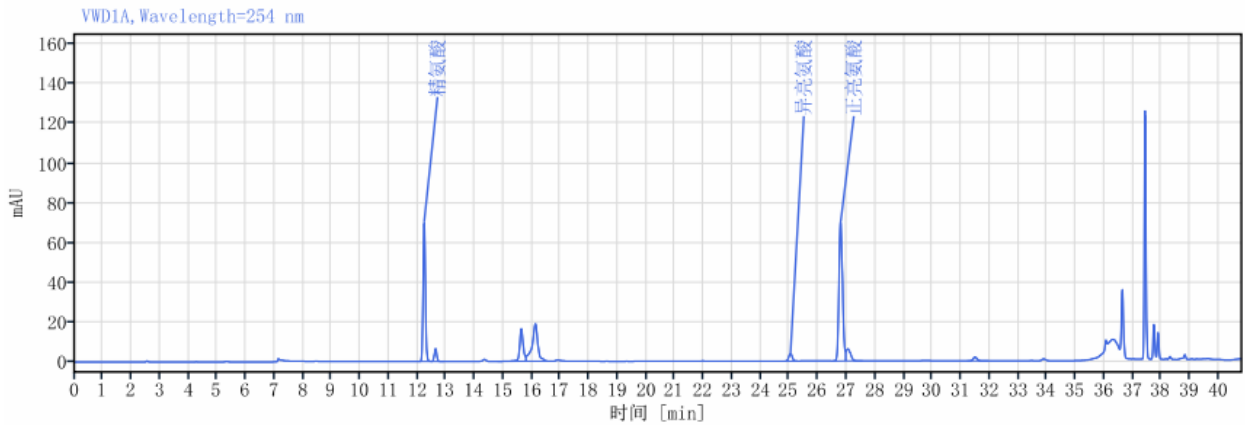
(26) 甘氨酸检测图谱（实验室衍生）



信号: VWD1A, Wavelength=254 nm

化合物名称	保留时间 [min]	峰面积	峰面积 %	峰高	峰分离度 USP	峰拖尾因子	峰理论塔板数 USP	峰信噪比
甘氨酸	11.102	614.81	35.57	104.04		0.96388	85448.52253	
	15.632	143.23	8.29	16.70	24.95587	1.03448	87743.63210	
	16.121	255.42	14.78	17.85	1.82880	0.89148	40318.91334	
异亮氨酸	25.045	27.56	1.59	3.35	33.08719	1.03613	210308.23871	
	26.799	622.64	36.03	71.82	7.86447	1.16323	222185.50246	
正亮氨酸	27.054	64.63	3.74	6.09	0.77089	1.89572	63382.72886	
	总和	1728.28						

(27) 精氨酸检测图谱（实验室衍生）



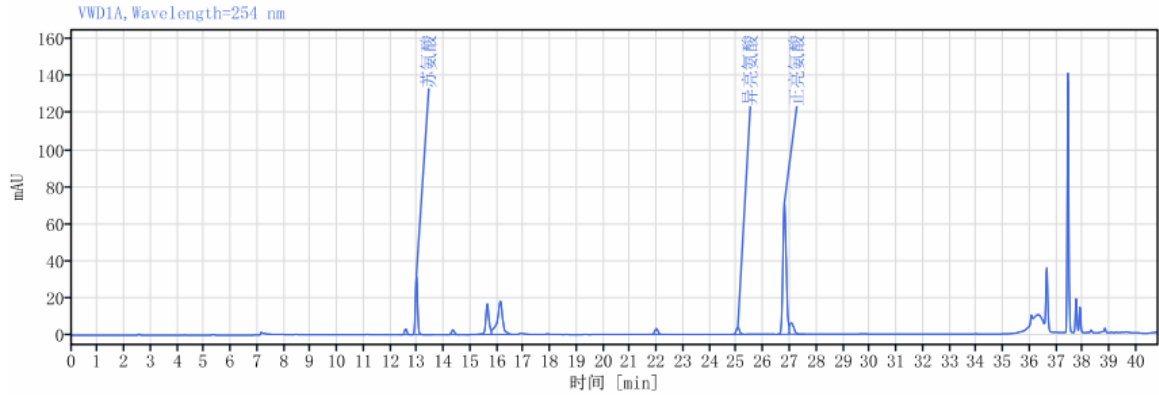
信号: VWD1A, Wavelength=254 nm

化合物名称	保留时间 [min]	峰面积	峰面积 %	峰高	峰分离度 USP	峰拖尾因子	峰理论塔板数 USP	峰信噪比
精氨酸	12.239	401.99	25.61	70.17		1.03363	104578.47067	
	12.631	37.54	2.39	6.50	2.56867	1.05921	110093.85233	
	15.634	140.85	8.97	16.51	16.55790	1.05773	88245.64709	
	16.124	264.69	16.86	18.87	1.87426	0.92802	42629.46296	
异亮氨酸	25.038	30.57	1.95	3.71	33.58479	1.05898	210208.26677	
	26.792	610.14	38.87	70.46	7.86811	1.18839	222361.00401	
正亮氨酸	27.050	65.31	4.16	6.07	0.80930	1.82654	67885.24342	
	31.489	18.74	1.19	1.95	13.32343	1.04794	251406.82361	
总和		1569.82						

声明：除非另有说明，此报告结果仅对该测试样品负责。本报告未经公司许可，不可复制。
 Add:上海市松江区明南路85号启迪漕河泾（中山）科技园紫荆园10号楼
 Add:浙江省金华市婺城区双林南街168号
 Add:江苏省南京市六合区天圣路22号F栋4楼
 Tel:400-810-6969



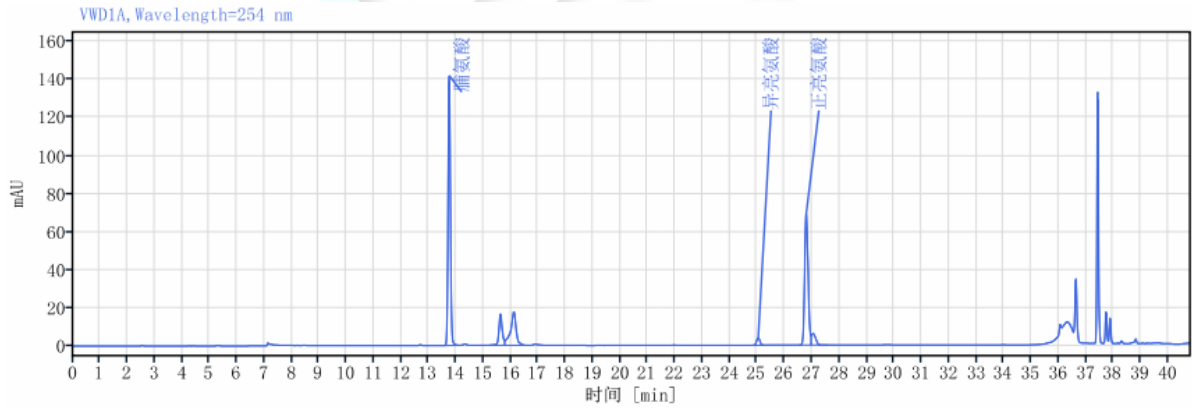
(28) 苏氨酸检测图谱（实验室衍生）



信号: VWD1A, Wavelength=254 nm

化合物名称	保留时间 [min]	峰面积	峰面积 %	峰高	峰分离度 USP	峰拖尾因子	峰理论塔板数 USP	峰信噪比
苏氨酸	12.567	18.45	1.35	3.14		1.02109	105293.21904	
	12.971	190.19	13.93	31.90	2.58708	1.03891	109406.94610	
	14.342	19.09	1.40	2.55	7.74838	0.99756	85016.92911	
	15.632	141.75	10.38	16.68	6.33725	1.05795	88348.33097	
	16.123	255.95	18.74	18.12	1.86430	0.91328	41831.54237	
异亮氨酸	21.979	27.25	2.00	3.22	21.74032	1.02473	154752.13745	
	25.037	30.52	2.24	3.71	13.86299	1.03538	211107.41562	
正亮氨酸	26.789	616.20	45.13	71.04	7.85384	1.17707	221536.32317	
	27.048	66.09	4.84	6.14	0.80974	1.80445	68126.47720	
总和		1365.49						

(29) 脯氨酸检测图谱（实验室衍生）

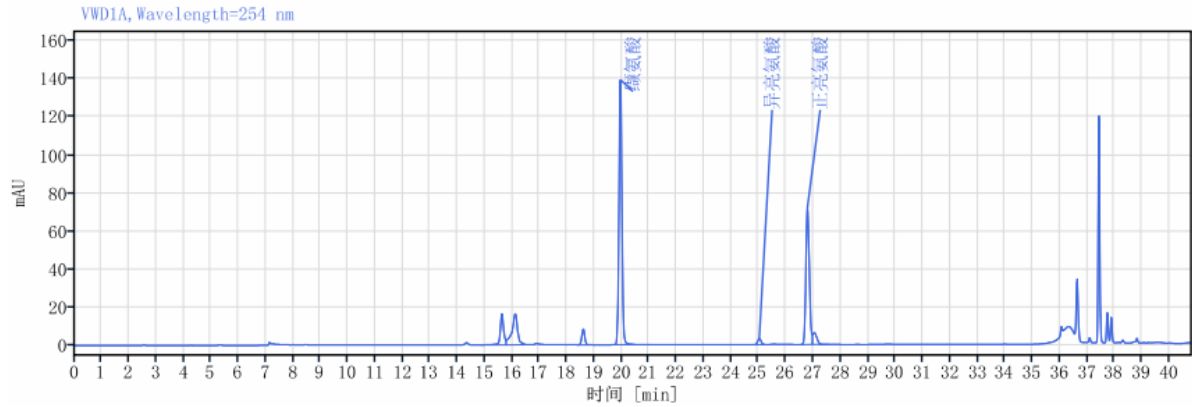


信号: VWD1A, Wavelength=254 nm

化合物名称	保留时间 [min]	峰面积	峰面积 %	峰高	峰分离度 USP	峰拖尾因子	峰理论塔板数 USP	峰信噪比
脯氨酸	13.755	870.17	44.29	141.87		1.09861	116397.22796	
	15.630	141.57	7.21	16.50	10.06919	1.04181	87387.49184	
	16.117	253.10	12.88	17.67	1.82398	0.88532	40052.46092	
异亮氨酸	25.038	31.42	1.60	3.81	32.96714	1.05621	209099.85042	
正亮氨酸	26.793	604.27	30.76	69.59	7.83872	1.16489	218674.77601	
	27.047	64.23	3.27	6.06	0.76505	1.88793	62406.24703	
总和		1964.75						



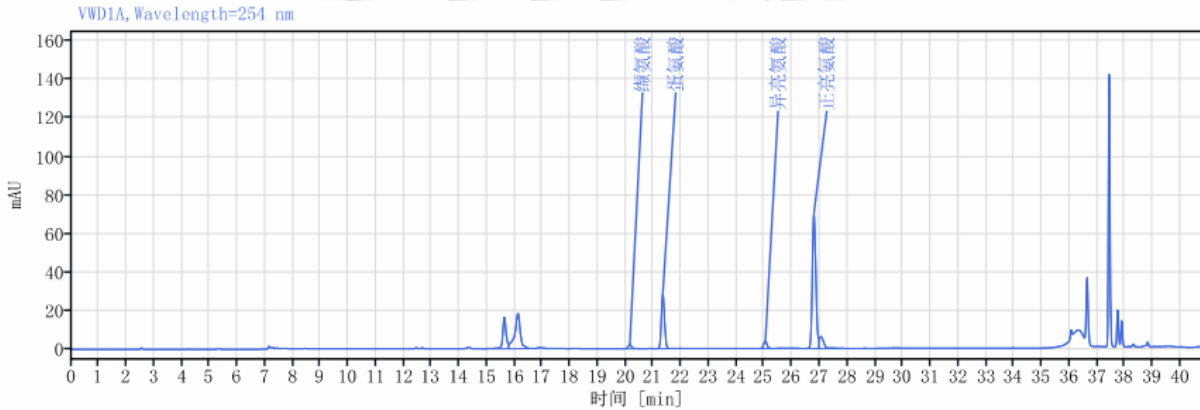
(30) 缬氨酸检测图谱（实验室衍生）



信号: VWD1A, Wavelength=254 nm

化合物名称	保留时间 [min]	峰面积	峰面积 %	峰高	峰分离度 USP	峰拖尾因子	峰理论塔板数 USP	峰信噪比
	15.630	139.48	6.28	16.36		1.06316	88107.83150	
	16.117	235.30	10.60	16.34	1.83609	0.90140	39814.68952	
	18.599	59.53	2.68	8.32	9.67907	1.05353	154429.79588	
缬氨酸	19.954	1067.88	48.12	139.40	6.93476	1.10648	157675.99283	
异亮氨酸	25.031	26.37	1.19	3.13	23.96451	1.02786	201663.30912	
正亮氨酸	26.789	625.36	28.18	71.98	7.76913	1.17556	218490.19936	
	27.042	65.48	2.95	6.21	0.75329	1.91387	59525.99030	
总和		2219.41						

(31) 蛋氨酸检测图谱（实验室衍生）

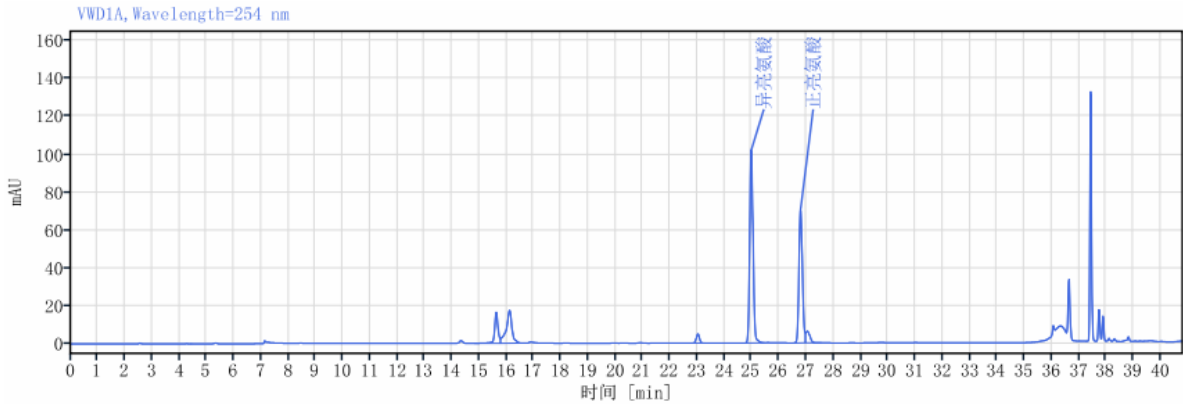


信号: VWD1A, Wavelength=254 nm

化合物名称	保留时间 [min]	峰面积	峰面积 %	峰高	峰分离度 USP	峰拖尾因子	峰理论塔板数 USP	峰信噪比
	15.630	139.54	10.39	16.37		1.06534	88028.91829	
	16.119	257.17	19.14	18.36	1.87254	0.92492	42529.77472	
缬氨酸	20.148	17.04	1.27	2.14	15.67143	1.24874	159722.91496	
蛋氨酸	21.343	224.93	16.74	28.50	5.81150	1.05140	166821.44304	
异亮氨酸	25.035	30.71	2.29	3.72	17.26949	1.04226	209645.69073	
正亮氨酸	26.790	609.14	45.34	70.03	7.82459	1.17875	218110.58849	
	27.043	65.07	4.84	6.14	0.75812	1.93800	60748.19231	
总和		1343.59						



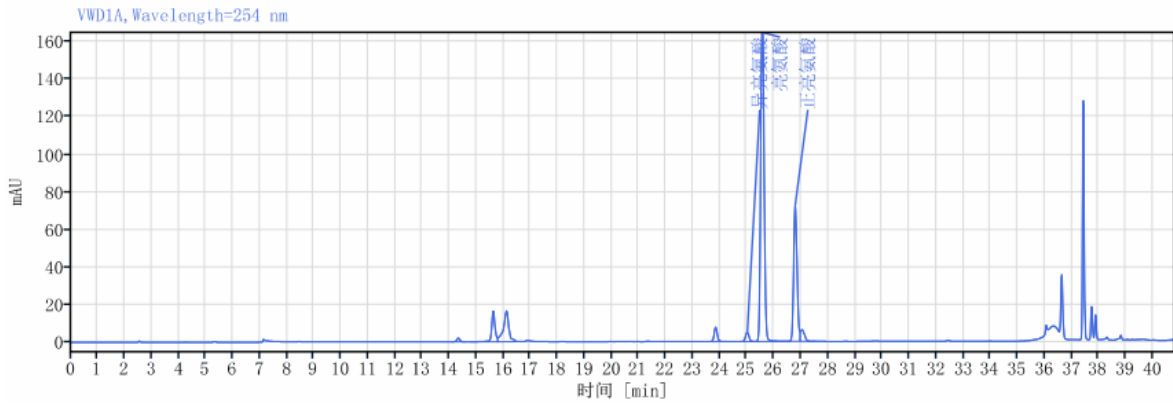
(32) 异亮氨酸检测图谱（实验室衍生）



信号: VWD1A, Wavelength=254 nm

化合物名称	保留时间 [min]	峰面积	峰面积 %	峰高	分离度 USP	峰拖尾因子	峰理论塔板数 USP	峰信噪比
	15.631	140.37	7.08	16.36		1.05324	87437.55115	
	16.119	252.99	12.77	17.38	1.83294	0.91400	39789.43018	
	23.023	38.51	1.94	4.85	25.84322	1.05597	190468.77109	
异亮氨酸	24.983	866.42	43.72	102.16	9.05255	1.10224	202591.41322	
正亮氨酸	26.792	618.32	31.20	70.97	8.01088	1.16901	217367.21678	
	27.045	64.92	3.28	6.16	0.75068	1.90400	59082.31950	
总和		1981.53						

(33) 亮氨酸检测图谱（实验室衍生）

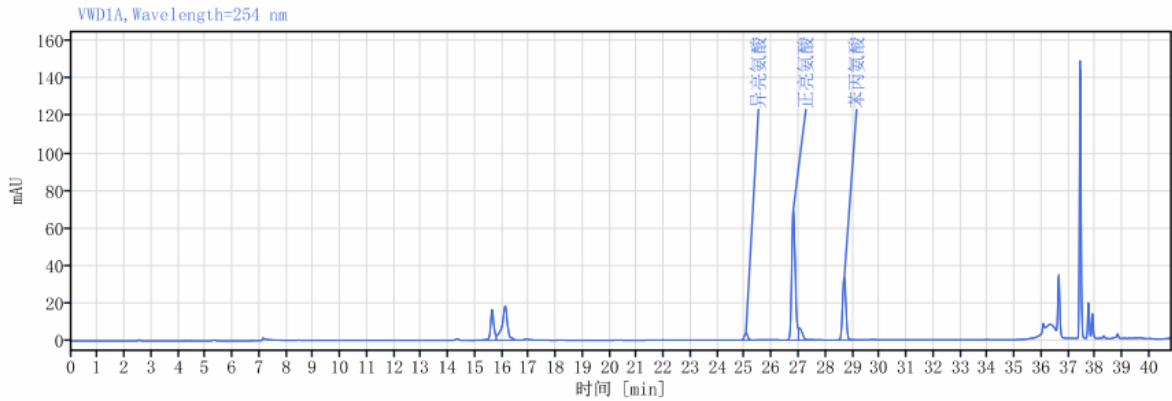


信号: VWD1A, Wavelength=254 nm

化合物名称	保留时间 [min]	峰面积	峰面积 %	峰高	分离度 USP	峰拖尾因子	峰理论塔板数 USP	峰信噪比
	14.337	15.00	0.56	1.99		0.97140	85784.31243	
	15.631	137.59	5.18	16.32	6.38370	1.08843	89128.28119	
	16.120	230.56	8.68	16.39	1.87574	0.94435	42422.00979	
	23.846	62.13	2.34	7.63	29.30907	1.06409	198291.76654	
异亮氨酸	25.013	42.89	1.61	4.79	5.15725	1.04352	176374.08874	
亮氨酸	25.570	1473.39	55.46	172.79	2.40514	1.12256	207253.45262	
正亮氨酸	26.789	629.72	23.70	72.43	5.37409	1.17000	218264.42447	
	27.041	65.26	2.46	6.21	0.73692	1.98358	57991.13046	
总和		2656.53						



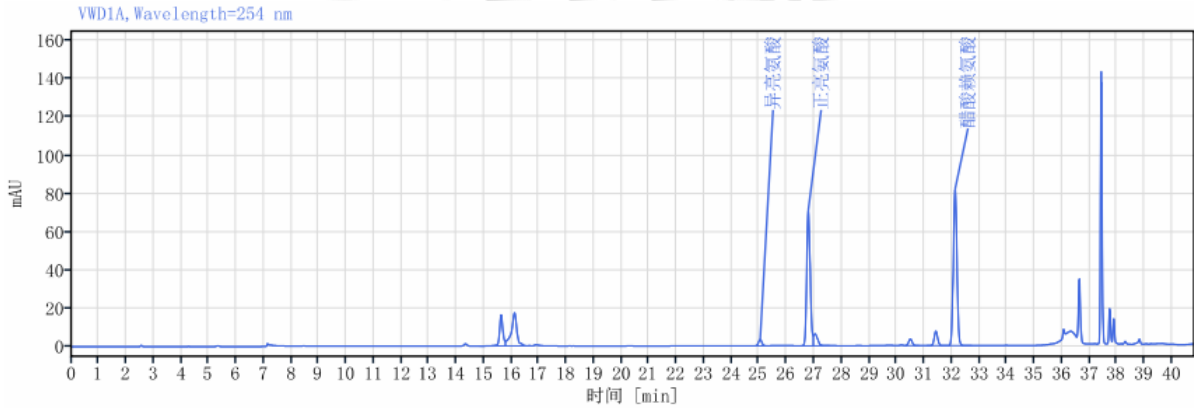
(34) 苯丙氨酸检测图谱（实验室衍生）



信号: VWD1A, Wavelength=254 nm

化合物名称	保留时间 [min]	峰面积	峰面积 %	峰高	峰分离度 USP	峰拖尾因子	峰理论塔板数 USP	峰信噪比
	15.629	140.80	10.08	16.38		1.05300	87182.23863	
	16.114	259.08	18.55	18.29	1.84205	0.92321	41430.39067	
异亮氨酸	25.041	30.43	2.18	3.69	33.33262	1.04658	209326.53664	
正亮氨酸	26.797	623.47	44.64	69.58	7.77626	1.22417	211879.49687	
	27.033	58.26	4.17	6.21	0.34894	3.06977	9262.71911	
苯丙氨酸	28.683	284.74	20.39	33.11	2.43405	1.05554	250059.99807	
总和		1396.78						

(35) 醋酸赖氨酸检测图谱（实验室衍生）



信号: VWD1A, Wavelength=254 nm

化合物名称	保留时间 [min]	峰面积	峰面积 %	峰高	峰分离度 USP	峰拖尾因子	峰理论塔板数 USP	峰信噪比
	15.629	138.01	7.13	16.33		1.06184	88518.85881	
	16.115	241.92	12.50	17.26	1.85445	0.92028	41953.60765	
异亮氨酸	25.037	26.28	1.36	3.19	33.43696	1.05236	209476.00467	
正亮氨酸	26.788	618.17	31.94	70.96	7.82211	1.16142	218029.37994	
	27.034	63.88	3.30	6.18	0.68354	2.13760	50226.41461	
	30.495	29.86	1.54	3.42	9.66404	1.03962	272709.41709	
	31.422	67.01	3.46	7.60	3.96815	1.02350	285670.49030	
醋酸赖氨酸	32.119	750.04	38.76	82.01	2.90822	1.05290	277404.58297	
总和		1935.17						



3. 结论

使用月旭 Ultimate® Plus C18 (4.6×250 mm, 5 μm) 色谱柱在此色谱条件下，能分离 14 种氨基酸，甘氨酸和组氨酸之间分离度能达到 1.8，丙氨酸和脯氨酸之间分离度能达到 2.2，测试过程中保留时间无漂移，满足客户的分析要求。

报告人: Lucy

审核人: Tim

日期: 2024/07/12

Welch
月旭科技

