

测试报告

样品信息			
样品名称	1-甲基-5-羟基吡唑	项目编号	SHGZL-20240712-006
样品批号	/	样品性状	固体
收样日期	2024/07/22	测试期间	2024/07/22-2024/08/03
标样信息			
名称	规格	数量	
样品	/	1	
对照品	/	1	
实验要求			
结果无法重现。			
参考方法			
月旭			
试剂信息			
试剂名称	级别	品牌	
乙腈	色谱纯	月旭	
磷酸二氢钾	AR	阿拉丁	
仪器信息			
仪器厂家	仪器型号		
赛默飞	Thermo UltiMate 3000		

1. 试验过程

1.1. 色谱条件

色谱柱	Ultimate® HILIC Amide, (4.6×250mm,3μm)
流动相	0.02mol/L 磷酸二氢钾水溶液-乙腈 (30:70)
流速	1.0mL/min
进样量	10μL
柱温	20°C
紫外检测器	225nm
洗脱程序	等度

声明：除非另有说明，此报告结果仅对该测试样品负责。本报告未经公司许可，不可复制。

Add:上海市松江区明南路85号启迪漕河泾(中山)科技园紫荆园10号楼

Add:浙江省金华市婺城区双林南街168号

Add:江苏省南京市六合区天圣路22号F栋4楼

Tel:400-810-6969

第1页共4页

邮编: 201600

邮编: 321000

邮编: 211500

注意事项

/

1.2.溶液配制

1.2.1.流动相配制:

0.02mol/L 磷酸二氢钾水溶液: 称取 2.72g 磷酸二氢钾, 加水至 1000mL, 混匀, 抽滤过 0.45 μ m 滤膜即得;

乙腈: 色谱纯乙腈;

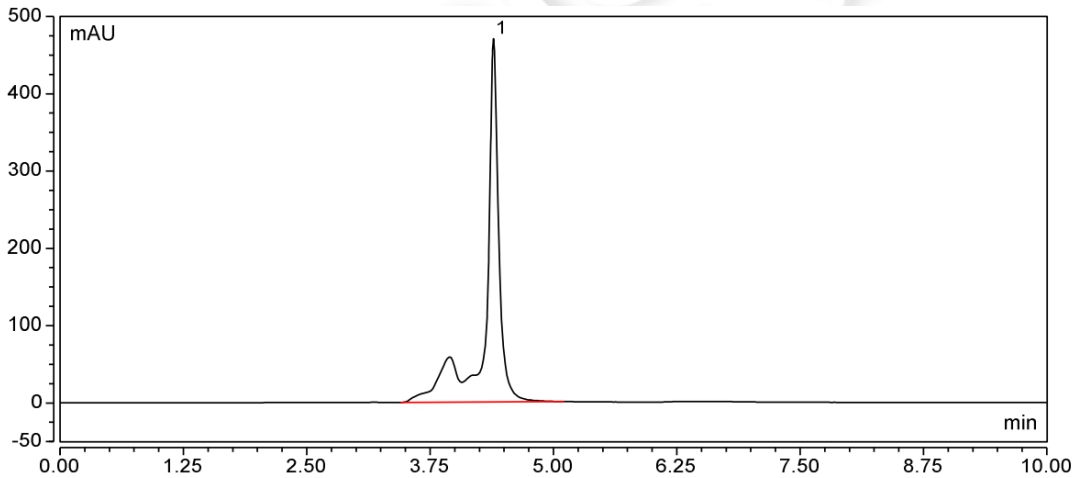
1.2.2.样品溶液配制

样品: 取适量样品, 用流动相溶解稀释至浓度为 0.2mg/mL, 混匀即得;

对照: 取适量对照, 用流动相溶解稀释至浓度为 0.2mg/mL, 混匀即得;

2.谱图和数据

(1) 客户色谱柱-对照



积分结果							
序号	保留时间 min	峰面积 mAU*min	峰高 mAU	相对峰面积 %	塔板数 (EP)	分离度 (EP)	不对称度 (EP)
1	4.393	73.700	470.118	100.00	13408	n.a.	0.63
总和:		73.700	470.118		13408.00	0.00	

(2) 客户色谱柱-供试品

声明: 除非另有说明, 此报告结果仅对该测试样品负责。本报告未经公司许可, 不可复制。

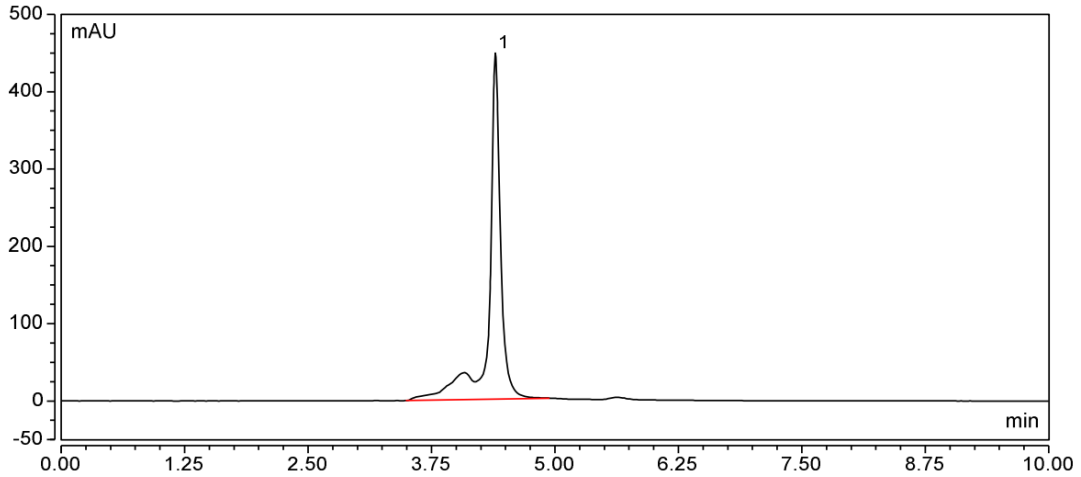
Add: 上海市松江区明南路 85 号启迪漕河泾 (中山) 科技园. 紫荆园 10 号楼

Add: 浙江省金华市婺城区双林南街 168 号

Add: 江苏省南京市六合区天圣路 22 号 F 栋 4 楼

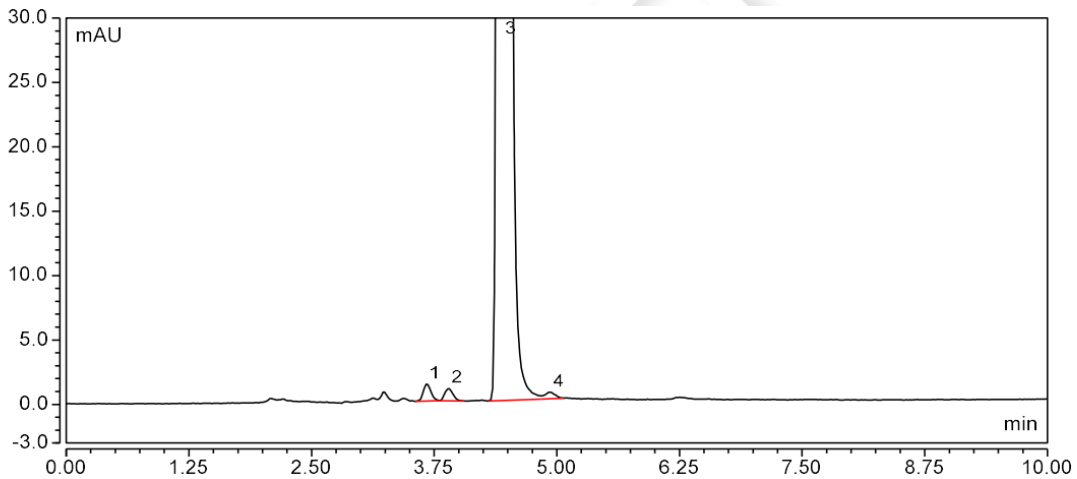
Tel: 400-810-6969





积分结果							
序号	保留时间 min	峰面积 mAU*min	峰高 mAU	相对峰面积 %	塔板数 (EP)	分离度 (EP)	不对称度 (EP)
1	4.398	61.402	447.536	100.00	13978	n.a.	0.67
总和:		61.402	447.536		13978.00	0.00	

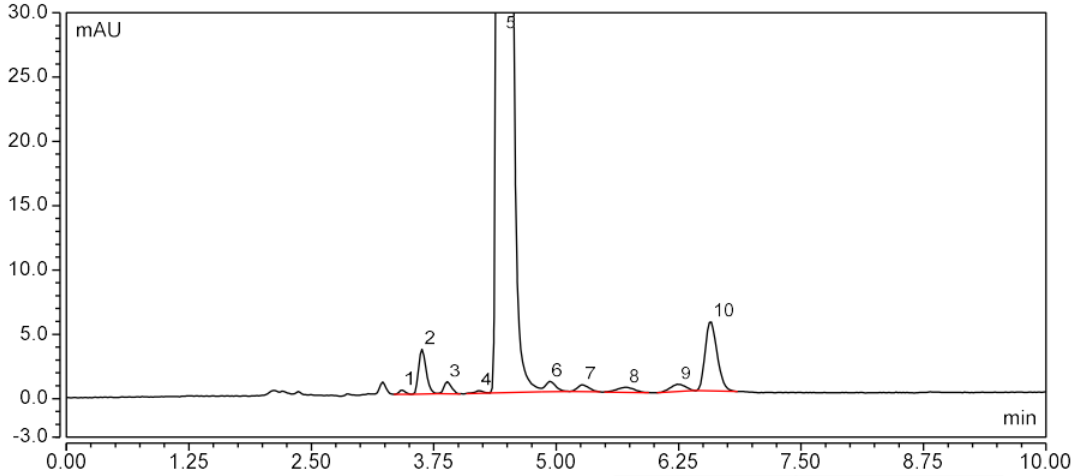
(3) 新领色谱柱-对照 (放大图)



积分结果							
序号	保留时间 min	峰面积 mAU*min	峰高 mAU	相对峰面积 %	塔板数 (EP)	分离度 (EP)	不对称度 (EP)
1	3.673	0.118	1.360	0.26	11316	1.52	1.16
2	3.898	0.094	0.975	0.20	9675	3.55	1.26
3	4.446	45.912	478.201	99.40	13817	2.65	1.29
4	4.938	0.065	0.512	0.14	7993	n.a.	n.a.
总和:		46.189	481.048		42801.00	7.72	

(4) 新领色谱柱-供试品 (放大图)





积分结果							
序号	保留时间 min	峰面积 mAU*min	峰高 mAU	相对峰面积 %	塔板数 (EP)	分离度 (EP)	不对称度 (EP)
1	3.423	0.026	0.348	0.05	13385	1.60	1.31
2	3.629	0.313	3.519	0.58	10604	1.85	1.27
3	3.888	0.083	0.933	0.15	12425	2.23	1.23
4	4.209	0.018	0.201	0.03	12632	1.62	0.84
5	4.454	52.509	540.181	97.11	13483	2.74	1.28
6	4.934	0.102	0.830	0.19	9965	1.63	n.a.
7	5.269	0.073	0.563	0.13	9597	1.69	1.20
8	5.716	0.078	0.402	0.14	5275	1.74	0.96
9	6.241	0.102	0.575	0.19	7339	1.30	0.98
10	6.576	0.769	5.420	1.42	13644	n.a.	1.24
总和:		54.074	552.972		108349.00	16.39	

3.结论

使用月旭 Ultimate® Hilic Amide, (4.6×250mm,3μm) 在此色谱条件下, 客户色谱柱与实验室新领用的色谱柱进行对比, 新领的色谱柱出峰正常, 可满足测试要求。

报告人:Lily

审核人:Tim

日期:2024/08/06

