

测试报告

样品信息			
样品名称	蔓荆子	项目编号	SHZ-20230918-64
样品批号	/	样品性状	粉末
收样日期	2023/09/18	测试期间	2024/02/23-2024/02/27
标样信息			
名称	规格	数量	
蔓荆子黄素	/	1	
实验要求			
理论板数按蔓荆子黄素峰计算应不低于 2000。			
参考方法			
药典 2020 版			
试剂信息			
试剂名称	级别	品牌	
甲醇	色谱纯	月旭	
磷酸	AR	泰坦	
仪器信息			
仪器厂家		仪器型号	
月旭		WISys 5000	

1. 试验过程

1.1. 色谱条件

色谱柱	Ultimate® Plus C18, (4.6×250mm,5μm)
流动相	甲醇-0.4%磷酸溶液 (60:40)
流速	1.0mL/min
进样量	10μL
柱温	30℃
紫外检测器	258nm
洗脱程序	等度

声明：除非另有说明，此报告结果仅对该测试样品负责。本报告未经公司许可，不可复制。

Add:上海市松江区明南路 85 号启迪漕河泾（中山）科技园.紫荆园 10 号楼

Add:浙江省金华市婺城区双林南街 168 号

Add:江苏省南京市六合区天圣路 22 号 F 栋 4 楼

Tel:400-810-6969

第 1 页 共 4 页

邮编：201600

邮编：321000

邮编：211500



注意事项

/

1.2.溶液配制

1.2.1.流动相配制：

量取 600mL 甲醇,加入 400mL0.4%磷酸溶液，混匀，超声脱气即得；

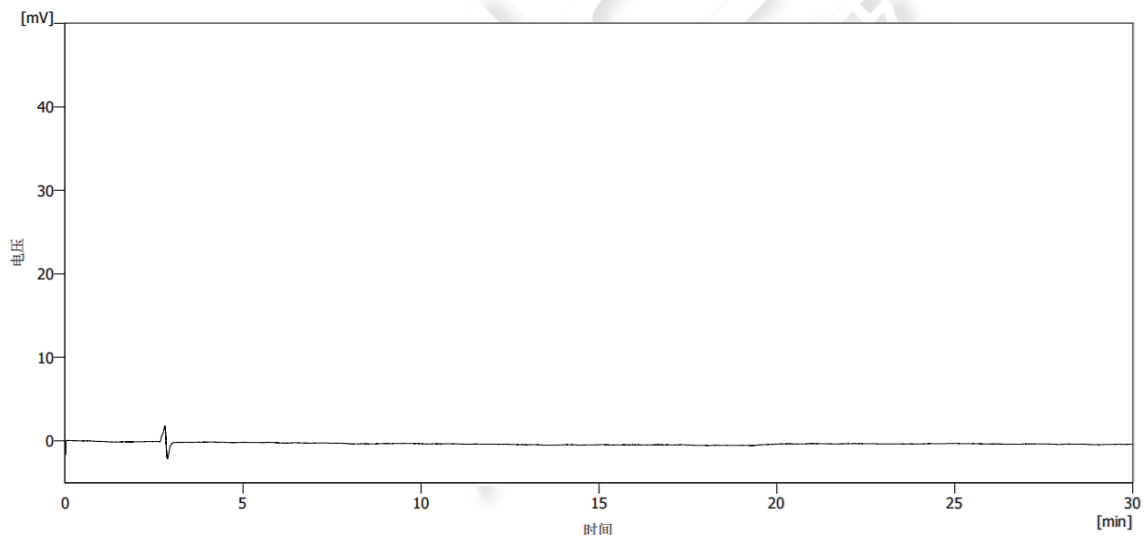
1.2.2.样品溶液配制

对照品溶液：取蔓荆子黄素对照品适量，精密称定，加甲醇制成每 1ml 含 30 μ g 的溶液，即得。

供试品溶液：取本品粉末约 2g，精密称定，置具塞锥形瓶中，精密加入甲醇 50ml，称定重量，加热回流 1 小时，放冷，再称定重量，用甲醇补足减失的重量，摇匀，滤过，取续滤液，即得。

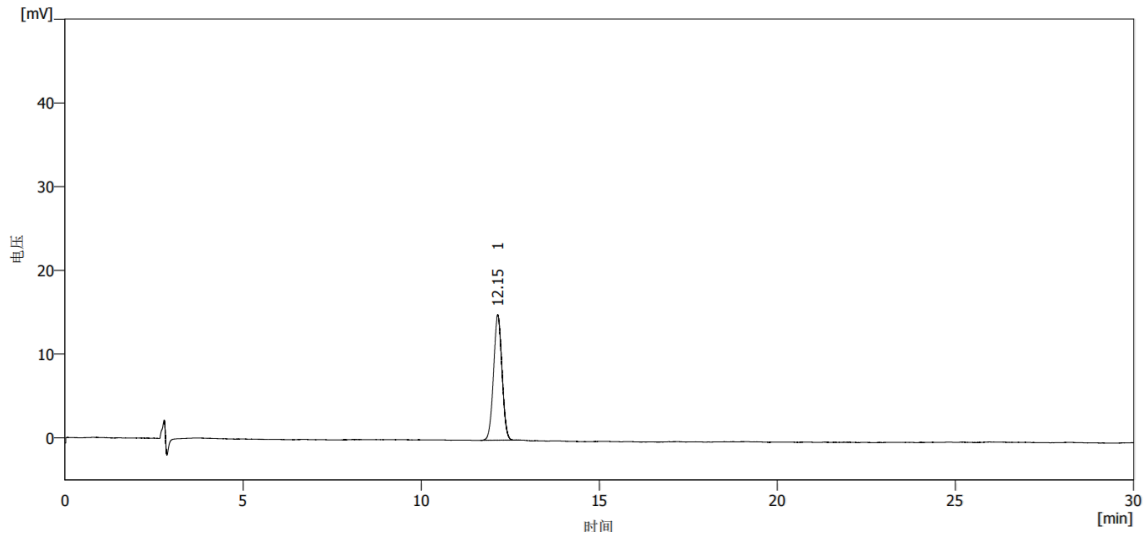
2.谱图和数据

(1) 空白



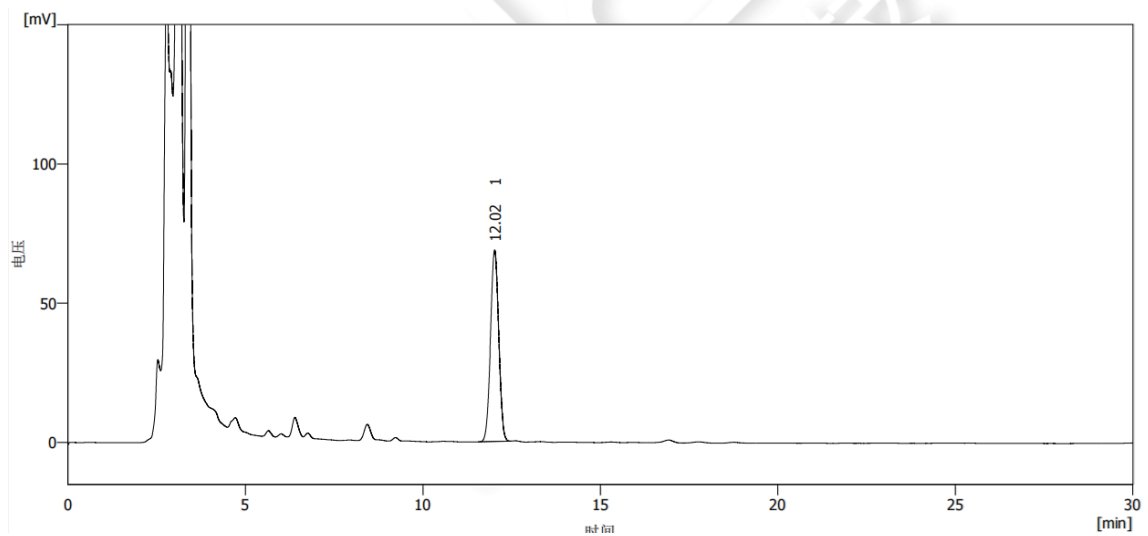
(2) 对照品





	保留时间 [min]	峰面积 [mV.s]	峰高 [mV]	柱效 [th.pl]	分离度 [-]	对称/拖尾因子 [-]
1	12.153	250.419	15.018	12105		1.012
	合计	250.419	15.018			

(3) 供试品



	保留时间 [min]	峰面积 [mV.s]	峰高 [mV]	柱效 [th.pl]	分离度 [-]	对称/拖尾因子 [-]
1	12.023	1105.408	68.853	12645		1.006
	合计	1105.408	68.853			

3. 结论

使用月旭 Ultimate® Plus C18 (4.6×250mm,5μm) 在此色谱条件下，理论板数按蔓荆子黄素峰计算大于 2000，满足测试要求。



报告人:Lily

审核人:Tim

日期:2024/02/27

Welch
月旭科技

声明：除非另有说明，此报告结果仅对该测试样品负责。本报告未经公司许可，不可复制。

Add:上海市松江区明南路 85 号启迪漕河泾（中山）科技园.紫荆园 10 号楼

Add:浙江省金华市婺城区双林南街 168 号

Add:江苏省南京市六合区天圣路 22 号 F 栋 4 楼

Tel:400-810-6969

第 4 页 共 4 页

邮编：201600

邮编：321000

邮编：211500

