

## 测试报告

样品信息			
样品名称	PEP 14	项目编号	20240605-531-1
样品批号	/	样品性状	/
收样日期	2024/06/12	测试期间	2024/07/01~2024/07/12
标样信息			
名称	规格	数量	
PEP 14	瓶	1	
实验要求			
开发方法，检测样品中三氟乙酸含量，确保三氟乙酸不受杂质干扰。			
参考方法			
实验室方法			
试剂信息			
试剂名称	级别	品牌	
三氟乙酸	AR	阿拉丁	
硫酸钠	AR	麦克林	
磷酸	AR	阿拉丁	
乙腈	HPLC	月旭	
仪器信息			
仪器厂家	仪器型号		
赛默飞	U3000		

## 1. 试验过程

## 1.1. 色谱条件

色谱柱:	Ultimate <sup>®</sup> LP-C18 (4.6×250mm, 5 μm)
流动相:	A: 20 mmol/L 硫酸钠溶液 (含 0.2% 磷酸); B: 90% 乙腈水溶液
流速:	1.0 mL/min
进样量:	20 μL
柱温:	35 °C

声明：除非另有说明，此报告结果仅对该测试样品负责。本报告未经公司许可，不可复制。

Add: 上海市松江区明南路 85 号启迪漕河泾（中山）科技园·紫荆园 10 号楼

Add: 浙江省金华市婺城区双林南街 168 号

Add: 江苏省南京市六合区天圣路 22 号 F 栋 4 楼

Tel: 400-810-6969

第 1 页 共 5 页

邮编: 201600

邮编: 321000

邮编: 211500

检测器：	UV		
检测波长：	210 nm		
洗脱程序：	时间	A%	B%
	0	100	0
	5	100	0
	10	90	10
	12	0	100
	12.5	100	0
	20	100	0
注意事项	/		

## 1.2. 溶液配制

### 1.2.1. 溶液配制

20 mmol/L 硫酸钠溶液（含 0.2 %磷酸）：称取 2.84 g 硫酸钠，加入 998 mL 纯水，加入 2 mL 磷酸，混合均匀，抽滤待用；

90 %乙腈水溶液：准确移取 900 mL 乙腈，加入 100 mL 水，混合均匀。

### 1.2.2. 样品溶液配制

2 mg/mL 三氟乙酸标准溶液：称取三氟乙酸 20 mg，用纯水稀释定容至 10 mL；

2 mg/mL PEP14 样品溶液：取客户提供 1 mg PEP14 样品，用 0.5 mL 纯水溶解；

1 mg/mL 三氟乙酸标准上机溶液：取 2 mg/mL 三氟乙酸标准溶液 0.5 mL，加入 0.5 mL 水混合均匀，待上机；

1 mg/mL PEP14 样品溶液：取客户提供 1 mg PEP14 样品，用 1 mL 纯水溶解，待上机；

1 mg/mL PEP14 样品、三氟乙酸混合溶液：取 2 mg/mL PEP14 样品溶液、2 mg/mL 三氟乙酸标准溶液各 0.5 mL，混合均匀，待上机；

空白溶液：取纯水 1 mL。

### 1.2.3. 样品量

空白溶液：

1 mg/mL 三氟乙酸标准上机溶液、1 mg/mL PEP14 样品溶液、1 mg/mL PEP14 样品、三氟乙酸混合溶液：



声明：除非另有说明，此报告结果仅对该测试样品负责。本报告未经公司许可，不可复制。

Add:上海市松江区明南路 85 号启迪漕河泾（中山）科技园·紫荆园 10 号楼

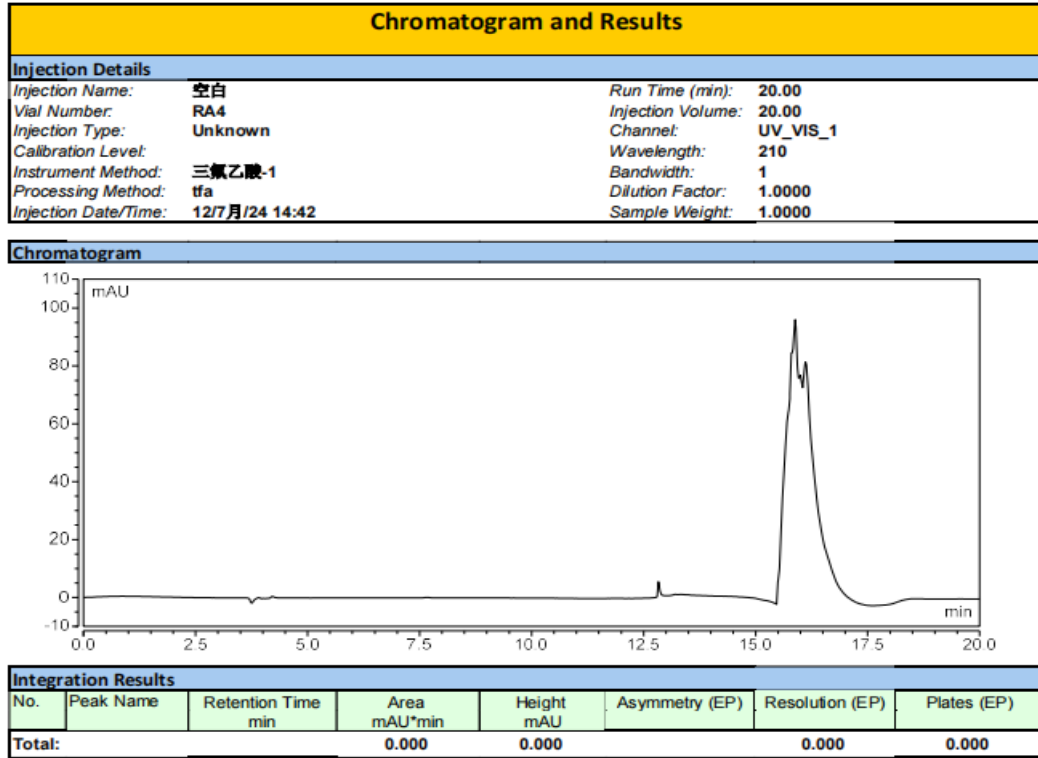
Add:浙江省金华市婺城区双林南街 168 号

Add:江苏省南京市六合区天圣路 22 号 F 栋 4 楼

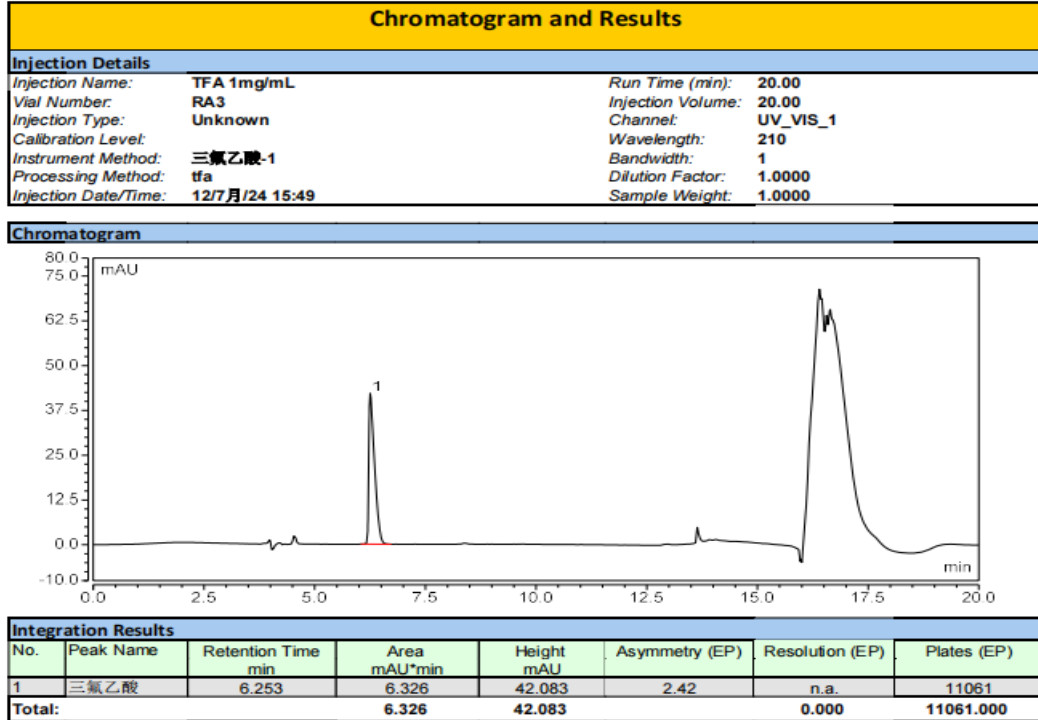
Tel:400-810-6969

## 2. 谱图和数据

### (1) 空白样品



### (2) 1 mg/mL 三氟乙酸标准上机溶液



声明：除非另有说明，此报告结果仅对该测试样品负责。本报告未经公司许可，不可复制。

Add:上海市松江区明南路 85 号启迪漕河泾（中山）科技园·紫荆园 10 号楼

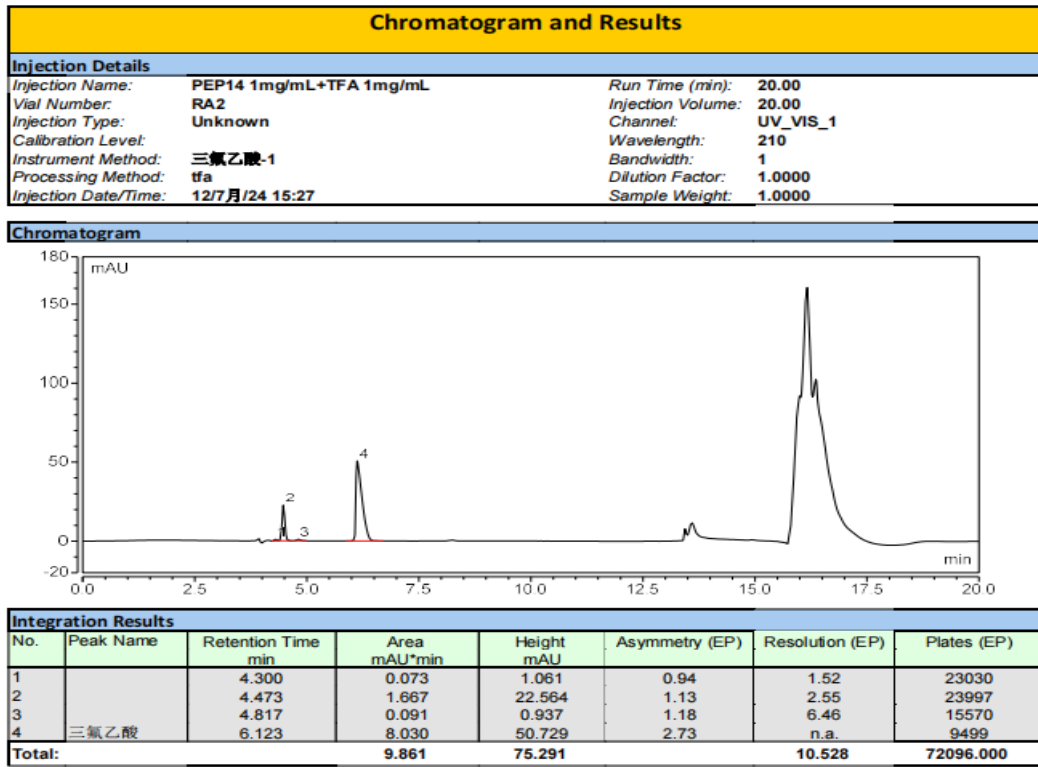
Add:浙江省金华市婺城区双林南街 168 号

Add:江苏省南京市六合区天圣路 22 号 F 栋 4 楼

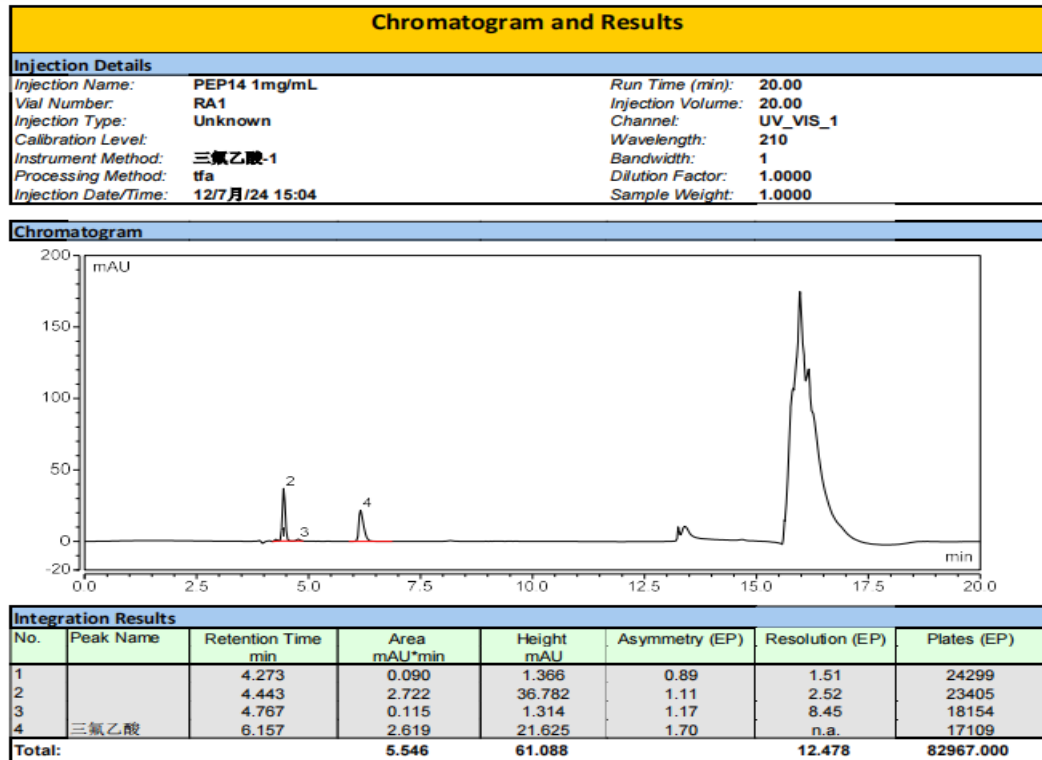
Tel:400-810-6969



(3) 1 mg/mL PEP14 样品、三氟乙酸混合溶液



(4) 1 mg/mL PEP14 样品溶液



3. 结论

声明：除非另有说明，此报告结果仅对该测试样品负责。本报告未经公司许可，不可复制。  
 Add:上海市松江区明南路 85 号启迪漕河泾（中山）科技园·紫荆园 10 号楼  
 Add:浙江省金华市婺城区双林南街 168 号  
 Add:江苏省南京市六合区天圣路 22 号 F 栋 4 楼  
 Tel:400-810-6969



使用月旭 Ultimate® LP-C18 (4.6×250mm, 5 μm) 色谱柱对客户 PEP14 样品进行检测，测试结果：  
样品中三氟乙酸含量为 41.4% (该结果仅供参考)。

报告人:Chilli

审核人:Tim

日期:2024/07/12

Welch  
月旭科技

