

测试报告

样品信息			
样品名称	沉香	项目编号	SHGZL-20240806-007
样品批号	/	样品性状	固体
收样日期	2024/08/16	测试期间	2024/08/16~08/17
标样信息			
名称	规格	数量	
沉香四醇	瓶	1	
实验要求			
沉香四醇出峰，其他特征峰出峰符合药典要求			
参考方法			
中国药典 2020 版 一部			
试剂信息			
试剂名称	级别	品牌	
乙腈	色谱级	月旭	
甲酸	分析级	阿拉丁	
仪器信息			
仪器厂家	仪器型号		
赛默飞	U 3000		

1. 试验过程

1.1. 色谱条件（一）

色谱柱:	月旭 Ultimate [®] Plus C18 (4.6×250mm, 5μm)
流动相:	流动相 A: 0.1%甲酸 流动相 B: 乙腈
流速:	0.7mL/min
进样量:	10μL
柱温:	30°C
检测器:	UV

声明：除非另有说明，此报告结果仅对该测试样品负责。本报告未经公司许可，不可复制。

Add:上海市松江区明南路 85 号启迪漕河泾（中山）科技园.紫荆园 10 号楼

Add:浙江省金华市婺城区双林南街 168 号

Add:江苏省南京市六合区天圣路 22 号 F 栋 4 楼

Tel:400-810-6969

第1页共4页

邮编: 201600

邮编: 321000

邮编: 211500



检测波长:	252nm		
洗脱程序	时间/min	A/%	B/%
	0	85	15
	10	80	20
	19	77	23
	21	67	33
	39	67	33
	40	65	35
	50	65	35
	50.1	5	95
	60	5	95
	60.1	85	15
	70	85	15
注意事项	\		

1.2. 溶液配制

1.2.1. 流动相配制

流动相 A：取 1mL 甲酸，加入 1000mL 超纯水，混匀，超声脱气，即得。

流动相 B：取色谱级乙腈，超声脱气，即得。

1.2.2. 对照品溶液配置：取沉香四醇对照品适量，加乙醇制成每 1mL 含 60 μ g 的溶液，即得。

1.2.3. 供试品溶液配置：取沉香药材 0.2g，置具塞锥形瓶中，加入乙醇 10mL，超声处理（功率 250W，频率 40kHz）1 小时，放冷，摇匀，静置，取上清液滤过，取续滤液，即得。

声明：除非另有说明，此报告结果仅对该测试样品负责。本报告未经公司许可，不可复制。

Add:上海市松江区明南路 85 号启迪漕河泾（中山）科技园.紫荆园 10 号楼

Add:浙江省金华市婺城区双林南街 168 号

Add:江苏省南京市六合区天圣路 22 号 F 栋 4 楼

Tel:400-810-6969

第2页共4页

邮编：201600

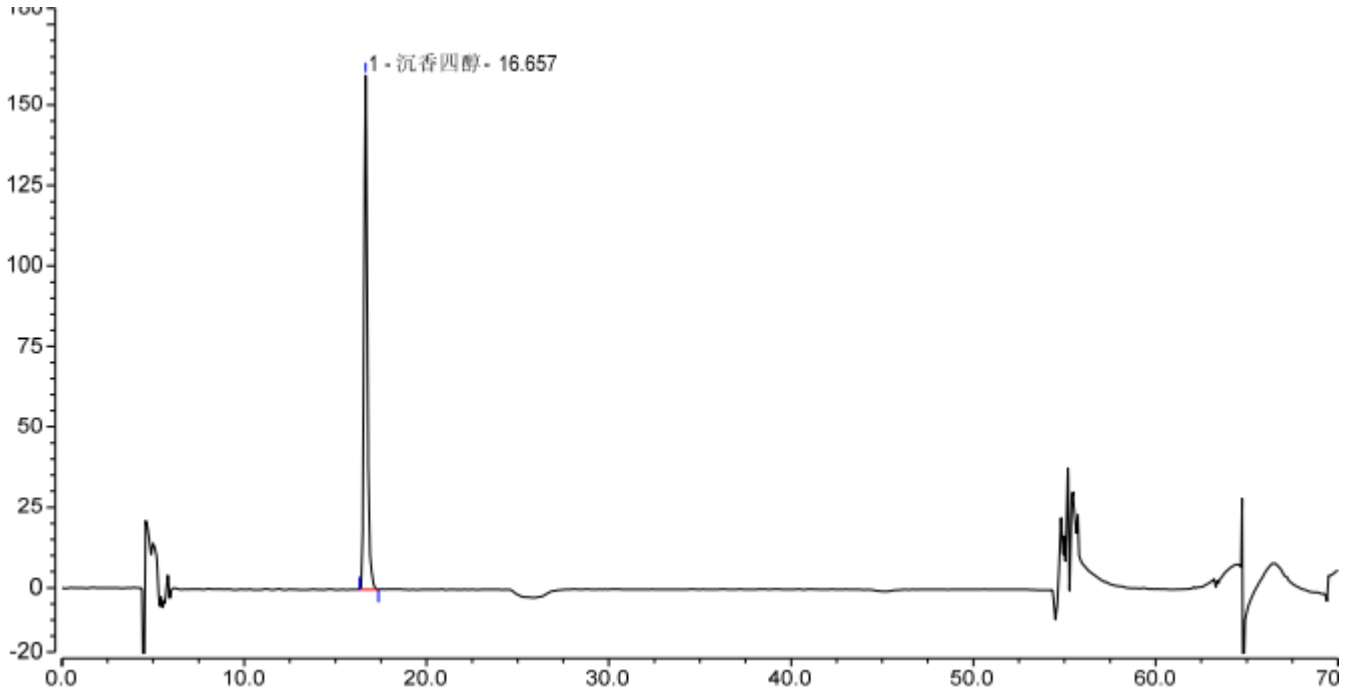
邮编：321000

邮编：211500



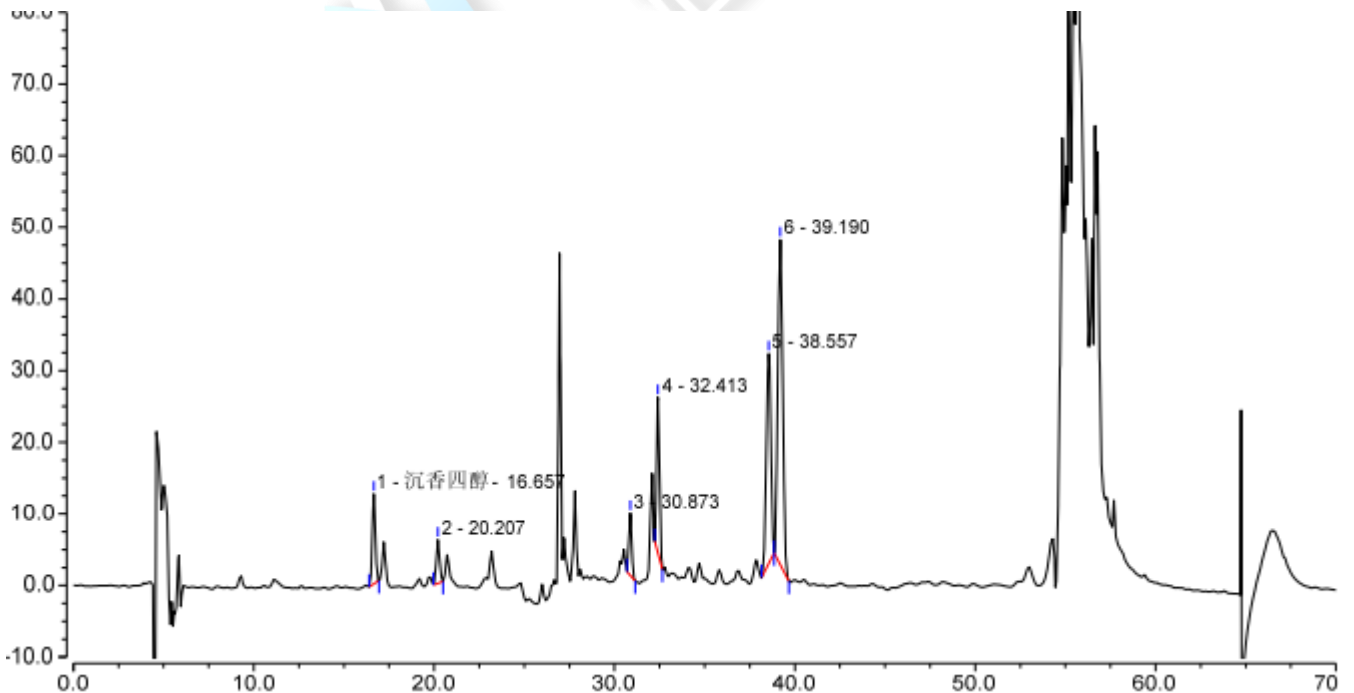
2. 谱图和数据

(1) 对照品溶液检测图谱



积分结果							
序号	峰名称	保留时间 min	峰面积 mAU*min	峰高 mAU	塔板数 (EP)	分离度 (EP)	不对称度 (EP)
1	沉香四醇	16.657	34.134	159.680	42417	n.a.	1.25
总和:			34.134	159.680	42417.00	0.00	

(2) 供试品溶液检测图谱



积分结果							
序号	峰名称	保留时间 min	峰面积 mAU*min	峰高 mAU	塔板数 (EP)	分离度 (EP)	不对称度 (EP)
1	沉香四醇	16.657	2.472	12.589	44406	10.78	1.03
2		20.207	1.316	6.105	55235	34.26	1.11
3		30.873	1.520	8.675	194036	5.22	1.14
4		32.413	4.117	21.800	173668	15.56	1.12
5		38.557	8.608	29.312	102925	1.28	0.93
6		39.190	14.281	45.338	93657	n.a.	1.08
总和:			32.315	123.818	663927.00	67.11	

3. 结论

使用月旭 Ultimate[®] Plus C18 (4.6×250mm, 5μm)，在此色谱条件下，满足客户检测要求。

报告人: Meepo

审核人: Wu XM

日期: 2024/08/19

声明: 除非另有说明, 此报告结果仅对该测试样品负责。本报告未经公司许可, 不可复制。

Add: 上海市松江区明南路 85 号启迪漕河泾 (中山) 科技园. 紫荆园 10 号楼

Add: 浙江省金华市婺城区双林南街 168 号

Add: 江苏省南京市六合区天圣路 22 号 F 栋 4 楼

Tel: 400-810-6969

第4页共4页

邮编: 201600

邮编: 321000

邮编: 211500

