

## 测试报告

样品信息			
样品名称	D-3-COOH	项目编号	20240731-735
样品批号	/	样品性状	液体
收样日期	2024/08/05	测试期间	2024/08/23~2024/08/26
标样信息			
名称	规格	数量	
样品 1	瓶	1	
实验要求			
分离两个蛋白峰			
参考方法			
/			
试剂信息			
试剂名称	级别	品牌	
正己烷	色谱纯	月旭	
三氟乙酸	AR	阿拉丁	
甲醇	色谱纯	月旭	
异丙醇	色谱纯	月旭	
仪器信息			
仪器厂家	仪器型号		
Agilent	1100		

## 1. 试验过程

## 1.1. 色谱条件

色谱柱:	Ultimate® Cellu-D (4.6×250mm 5μm)
流动相:	10%(异丙醇: 甲醇=3: 1)+90%正己烷 (含 0.1%三氟乙酸)
流速:	0.8 mL/min

声明: 除非另有说明, 此报告结果仅对该测试样品负责。本报告未经公司许可, 不可复制。

Add: 上海市松江区明南路 85 号启迪漕河泾 (中山) 科技园. 紫荆园 10 号楼

Add: 浙江省金华市婺城区双林南街 168 号

Add: 江苏省南京市六合区天圣路 22 号 F 栋 4 楼

Tel: 400-810-6969

第 1 页 共 3 页

邮编: 201600

邮编: 321000

邮编: 211500



进样量：	5 $\mu$ L
柱温：	40 $^{\circ}$ C
检测器	UV
检测波长：	254nm
注意事项：	可根据实际情况微调流动相比例

## 1.2. 样品配置

客户已配置

## 1.3. 流动相配置

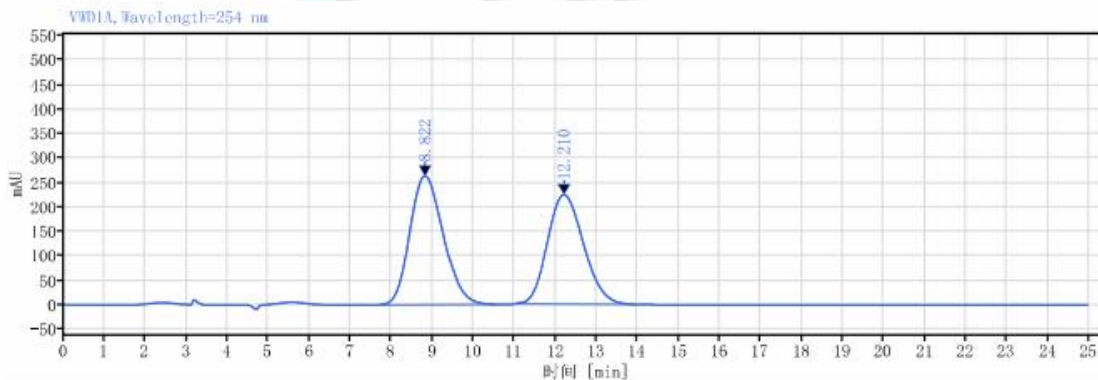
异丙醇：甲醇=3：1：准确量取 600mL 异丙醇，200mL 甲醇，混匀；

正己烷（含 0.1%三氟乙酸）：准确量取 1000mL 正己烷，加 1mL 三氟乙酸，混匀；

10%(异丙醇：甲醇=3：1)+90%正己烷（含 0.1%三氟乙酸）：取 100mL(异丙醇：甲醇=3：1)，取 900mL 正己烷（含 0.1%三氟乙酸）混匀。

## 2. 谱图和数据

### (1) 样品



保留时间 [min]	类型	峰宽 [min]	峰面积	高度	峰面积%	峰分离度 USP	理论塔板数	峰拖尾因子
8.822	MN m	0.89	14883.73	262.67	52.11	551.19222		1.19520
12.210	MN m	0.96	13679.85	223.67	47.89	2.16454	901.44731	1.16241
		总和	28563.57					



### 3. 结论

使用月旭 Ultimate® Cellu-D (4.6×250mm, 5μm) 在此色谱条件下，异构体分离度达到 2.1，满足客户检测要求。

报告人:Sally shawn

审核人: Tim

日期:2024/08/28

