

测试报告

样品信息			
样品名称	二十碳五烯酸乙酯	项目编号	20240829-851
样品批号	/	样品性状	/
收样日期	2024/08/30	测试期间	2024/09/02-2024/09/10
标样信息			
名称	规格	数量	
样品① 同分异构体 A	1.0mg/mL	1	
样品② EPA ;	1.0mg/mL	1	
样品③ EPA 与异构体分离溶液	/	1	
样品④ 供试品	20.0 mg/mL	1	
实验要求			
同分异构体 A 峰与二十碳五烯酸乙酯分离度大于 1.5			
参考方法			
客户			
试剂信息			
试剂名称	级别	品牌	
/	/	/	
仪器信息			
仪器厂家	仪器型号		
安捷伦	6890N		

1. 试验过程

1.1. 色谱条件一

色谱柱:	WM-CN100 (100m*0.25mm, 0.2 μ m) 07965-25011		
柱温:	升温速率/°C/min	温度/°C	保持时间/min
	4	140	6
进样口:	260°C		
检测器:	FID 260°C		

声明：除非另有说明，此报告结果仅对该测试样品负责。本报告未经公司许可，不可复制。

Add:上海市松江区明南路 85 号启迪漕河泾（中山）科技园·紫荆园 10 号楼

Add:浙江省金华市婺城区双林南街 168 号

Add:江苏省南京市六合区天圣路 22 号 F 栋 4 楼

Tel:400-810-6969

第 1 页 共 14

邮编: 201600

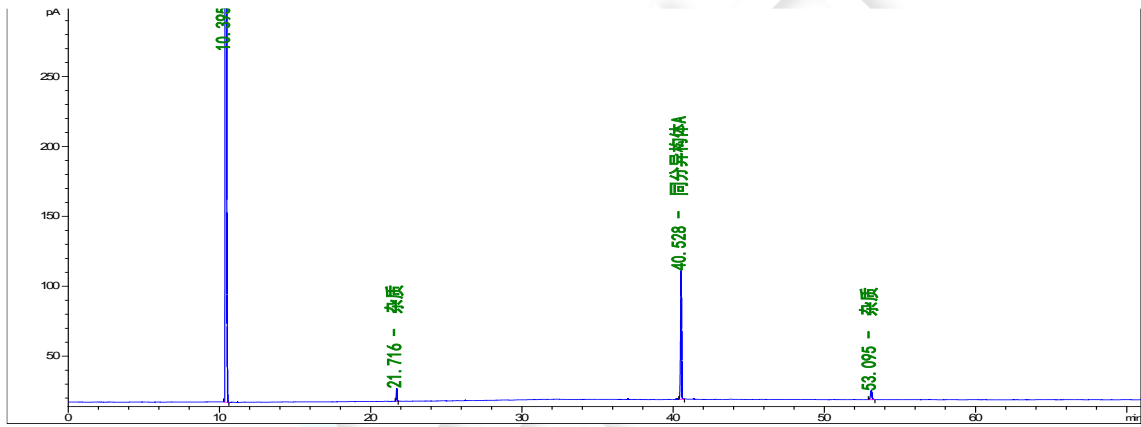
邮编: 321000

邮编: 211500

载气：	氮气
载气流速：	恒压 36.5psi
分流比：	30-1
进样量：	1 μ L
氢气：	40mL/min
空气：	300mL/min
备注：	/

2. 谱图和数据

(1) 样品 1



#	时间	峰面积	峰高	峰宽	对称因子	峰面积 %
杂质	21.716	33.7	9.2	0.0577	0.998	6.522
可能同分异构体A	40.528	438.6	91.9	0.0716	1.346	84.882
杂质	53.095	44.4	6.3	0.1058	0.988	8.596

保留时间 [min]	k'	信号	含量 [ug/mL]	对称 因子	峰宽 [min]	塔板数	分离度	名称
10.395	0.24	1	1.00000	0.42	0.0315	601744	-	溶剂
21.716	1.59	1	1.00000	1.00	0.0575	790197	1e2	杂质
40.528	3.83	1	1.00000	1.35	0.0750	1617675	2e2	可能同分异构体A
53.095	5.33	1	1.00000	0.99	0.1100	1290688	79.82	杂质

(2) 样品 2

声明：除非另有说明，此报告结果仅对该测试样品负责。本报告未经公司许可，不可复制。

Add:上海市松江区明南路 85 号启迪漕河泾（中山）科技园·紫荆园 10 号楼

Add:浙江省金华市婺城区双林南街 168 号

Add:江苏省南京市六合区天圣路 22 号 F 栋 4 楼

Tel:400-810-6969

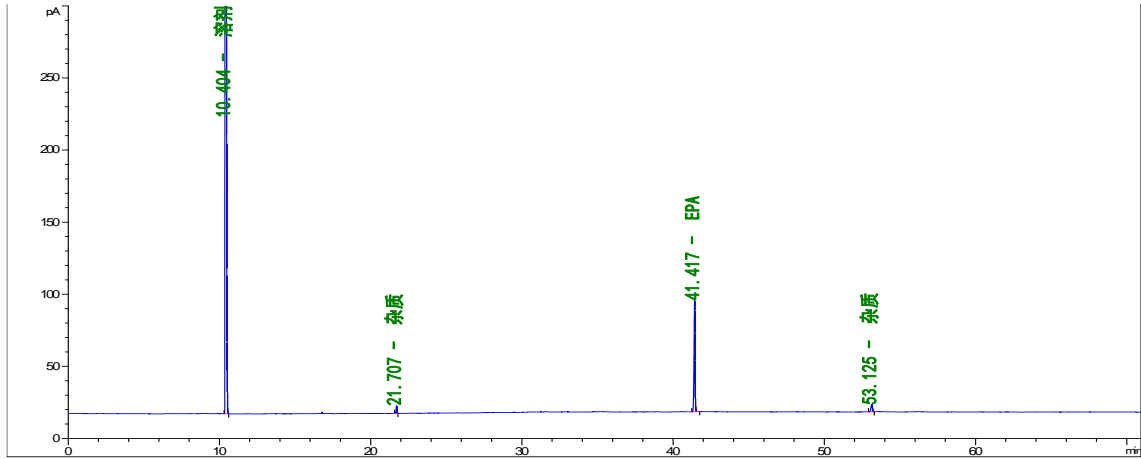
第 2 页 共 14

邮编：201600

邮编：321000

邮编：211500

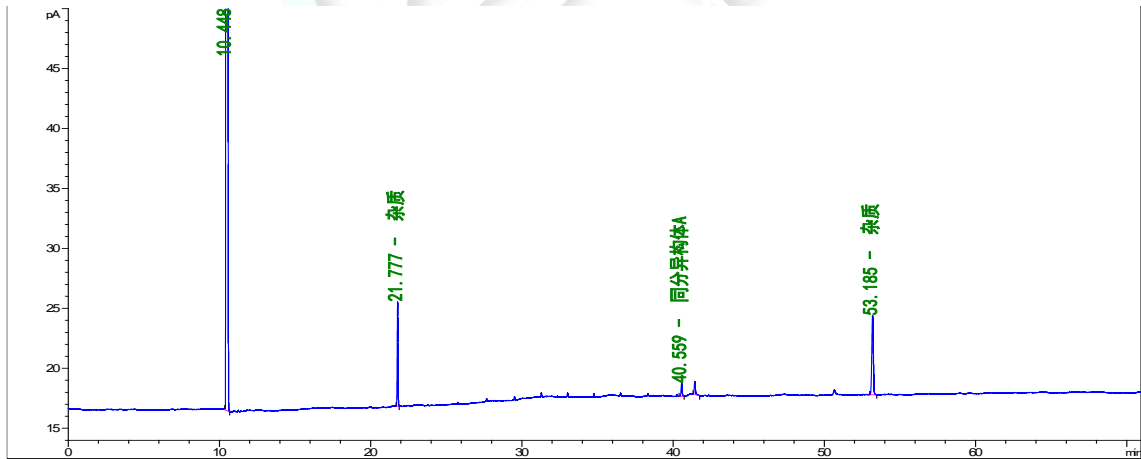




#	时间	峰面积	峰高	峰宽	对称因子	峰面积 %
杂质	21.707	19.5	5.3	0.0581	0.983	4.569
EPA	41.417	372.5	77	0.0725	1.257	87.298
杂质	53.125	34.7	4.9	0.1038	0.963	8.134

保留时间 [min]	k'	信号	含量 [ug/mL]	对称因子	峰宽 [min]	塔板数	分离度	名称
10.404	0.24	1	5.67886e-1	0.73	0.0400	374241	-	溶剂
21.707	1.59	1	5.78588e-1	0.98	0.0579	778208	1e2	杂质
40.528	-	1	not f	0.00	-	-	-	可能同分异构体A
41.417	3.93	1	1.00000	1.26	0.0758	1652441	2e2	EPA
53.125	5.33	1	7.81519e-1	0.96	0.1108	1272748	73.70	杂质

(3) 样品 3

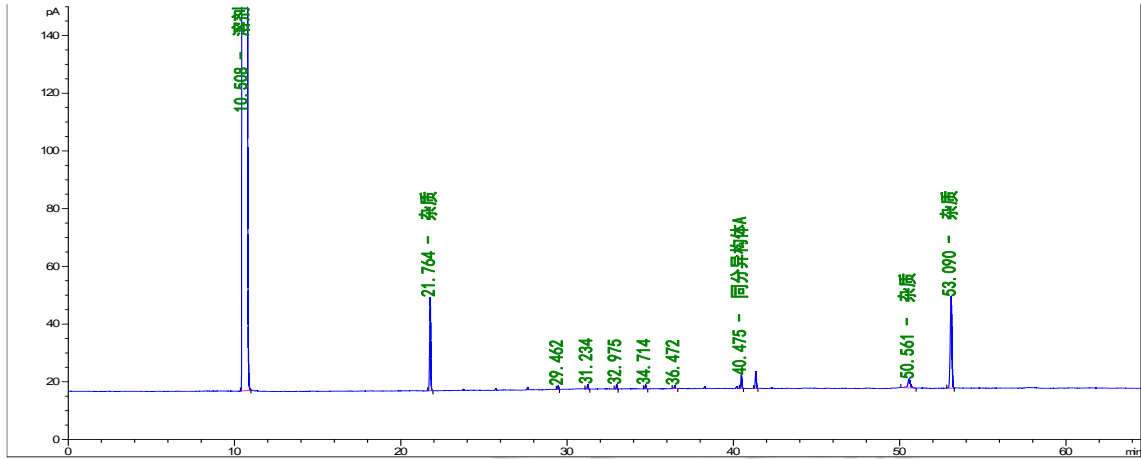


#	时间	峰面积	峰高	峰宽	对称因子	峰面积 %
杂质	21.777	31.8	8.7	0.0576	0.983	35.412
同分异构体A	40.559	5.3	1.1	0.0722	1.023	5.911
EPA	41.428	6	1.1	0.0799	0.721	6.697
杂质	53.185	46.6	6.6	0.1082	1.001	51.979



保留时间 [min]	k'	信号	含量 [ug/mL]	对称 因子	峰宽 [min]	塔板数	分离度	名称
10.448	0.24	1	9.58696e-1	0.46	0.0337	531581	-	溶剂
21.777	1.59	1	9.42247e-1	0.98	0.0575	794608	1e2	杂质
40.559	3.83	1	1.20853e-2	1.02	0.0733	1694660	2e2	同分异构体A
41.428	3.94	1	1.61197e-2	0.72	0.0758	1653350	6.84	EPA
53.185	5.34	1	1.04940	1.00	0.1108	1275771	74.01	杂质

(4) 样品 3-分流比 5-1



#	时间	峰面积	峰高	峰宽	对称因子	峰面积 %
杂质	21.764	151.1	32.4	0.0734	1.042	31.338
未知峰	29.462	4.6	1.3	0.0577	1.07	0.961
未知峰	31.234	6.5	1.6	0.0612	1.181	1.357
未知峰	32.975	5.5	1.5	0.0582	1.116	1.138
未知峰	34.714	5.2	1.3	0.0603	1.101	1.081
未知峰	36.472	4.7	1.1	0.066	1.028	0.974
同分异构体A	40.475	20.7	4.6	0.0707	1.003	4.285
EPA	41.344	27.2	5.9	0.0728	1.013	5.648
杂质	50.561	33.7	3.1	0.1567	0.97	6.997
杂质	53.09	222.8	31.7	0.1089	1.088	46.221

保留时间 [min]	k'	信号	含量 [ug/mL]	对称 因子	峰宽 [min]	塔板数	分离度	名称
10.508	0.25	1	1.00000	0.47	0.1126	48219	-	溶剂
21.764	1.59	1	1.00000	1.04	0.0733	487953	71.12	杂质
29.462	2.51	1	1.00000	1.07	0.0562	1519656	69.81	
31.234	2.72	1	1.00000	1.18	0.0567	1682993	18.44	
32.975	2.93	1	1.00000	1.12	0.0571	1848827	17.98	
34.714	3.14	1	1.00000	1.10	0.0592	1907045	17.58	
36.472	3.35	1	1.00000	1.03	0.0625	1886485	16.98	
40.475	3.82	1	1.00000	1.00	0.0708	1808845	35.28	同分异构体A
41.344	3.93	1	1.00000	1.01	0.0733	1760947	7.08	EPA
50.561	5.02	1	1.00000	0.97	0.1442	681379	49.79	杂质
53.090	5.33	1	1.00000	1.09	0.1108	1271207	11.65	杂质

(5) 样品 4

声明：除非另有说明，此报告结果仅对该测试样品负责。本报告未经公司许可，不可复制。

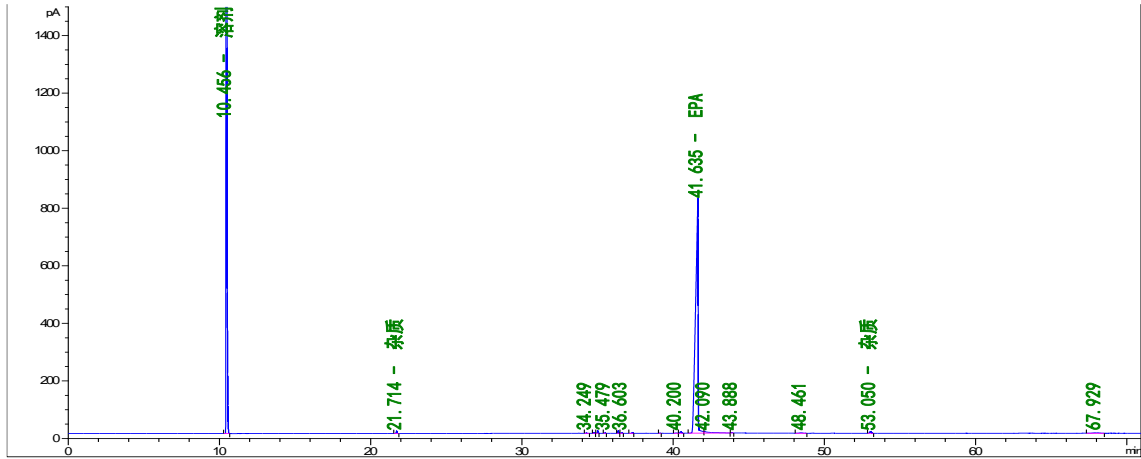
Add:上海市松江区明南路 85 号启迪漕河泾（中山）科技园·紫荆园 10 号楼

Add:浙江省金华市婺城区双林南街 168 号

Add:江苏省南京市六合区天圣路 22 号 F 栋 4 楼

Tel:400-810-6969





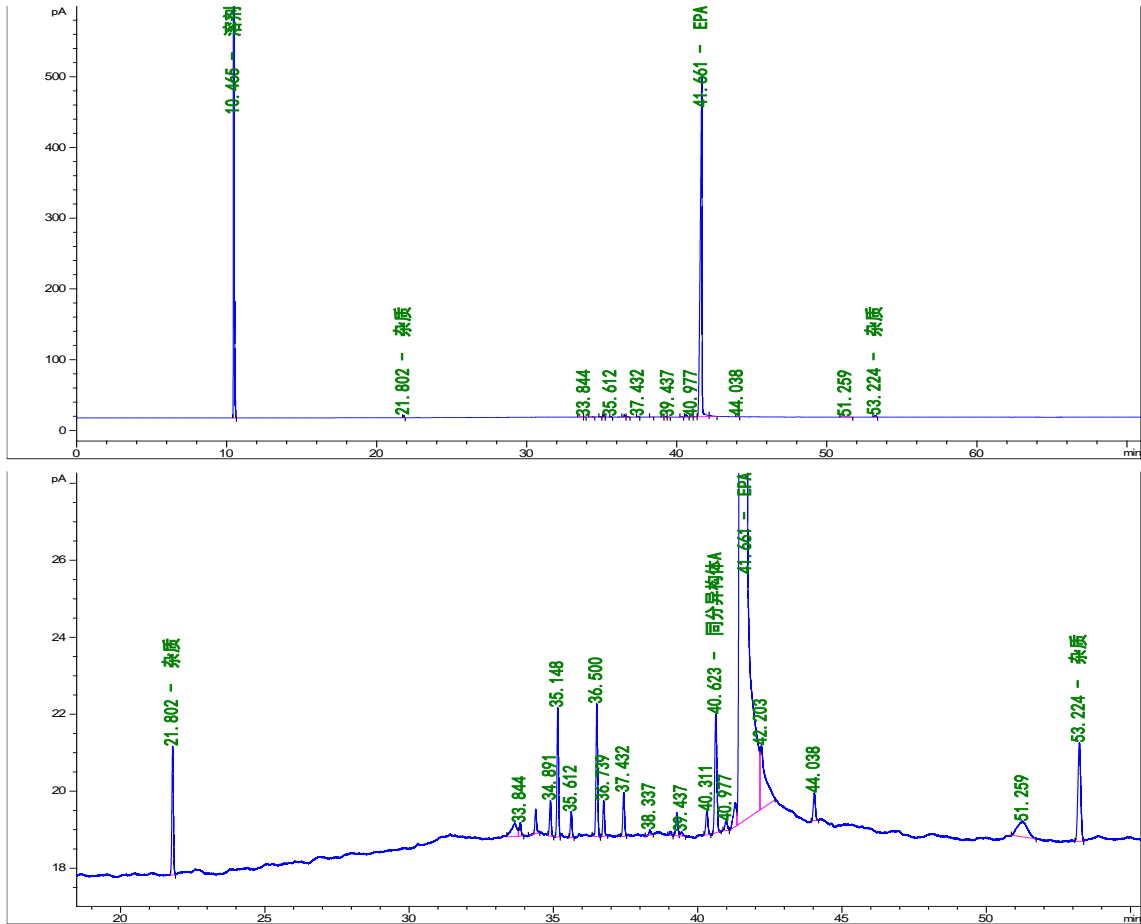
#	时间	峰面积	峰高	峰宽	对称因子	峰面积 %
杂质	21.714	31.1	8.3	0.0585	0.997	0.305
未知峰	34.249	6.2	1.5	0.0636	0.905	0.06
未知峰	34.758	8.6	2.1	0.0616	0.984	0.084
未知峰	35.014	31.5	8.1	0.0606	0.978	0.308
未知峰	35.479	6.5	1.6	0.0628	0.949	0.064
未知峰	36.365	32.8	8.2	0.0615	1.013	0.321
未知峰	36.603	8.8	2.2	0.0644	1.036	0.087
未知峰	37.298	11.3	2.6	0.0674	1.067	0.111
未知峰	39.132	5.4	1.2	0.0684	0.955	0.053
同分异构体A	40.501	40	5	0.1032	0.878	0.392
EPA	41.635	9745.6	816.3	0.1513	6.074	95.366
未知峰	42.09	162.7	5.5	0.3616	9.91E-02	1.592
未知峰	43.888	8.6	1.7	0.0771	0.984	0.084
未知峰	48.461	26.2	1.6	0.1987	1.186	0.257
杂质	53.05	45.6	6.5	0.1049	0.991	0.446
未知峰	67.929	48.1	1.5	0.3912	0.771	0.471

保留时间 [min]	k'	信号	含量 [ug/mL]	对称 因子	峰宽 [min]	塔板数	分离度	名称
10.456	0.25	1	9.35388e-1	0.45	0.0335	540471	-	溶剂
21.714	1.59	1	9.23637e-1	1.00	0.0592	746213	1e2	杂质
34.249	3.08	1	1.00000	0.91	0.0625	1663573	1e2	
34.758	3.14	1	1.00000	0.98	0.0621	1736397	4.81	
35.014	3.17	1	1.00000	0.98	0.0612	1810412	2.44	
35.479	3.23	1	1.00000	0.95	0.0633	1738538	4.39	
36.365	3.33	1	1.00000	1.01	0.0629	1850793	8.25	
36.603	3.36	1	1.00000	1.04	0.0633	1850457	2.21	
37.298	3.44	1	1.00000	1.07	0.0675	1691431	6.24	
39.132	3.66	1	1.00000	0.96	0.0700	1731264	15.68	
40.501	3.83	1	9.12516e-2	0.88	0.1300	537727	8.04	同分异构体A
41.635	3.96	1	26.15994	6.07	0.1914	262020	4.14	EPA
42.090	4.01	1	1.00000	0.10	0.3181	97023	1.05	
43.888	4.23	1	1.00000	0.98	0.0792	1702553	5.32	
48.461	4.77	1	1.00000	1.19	0.2458	215295	16.53	
53.050	5.32	1	1.02718	0.99	0.1100	1288517	15.15	杂质
67.929	7.09	1	1.00000	0.77	0.5408	87394	26.86	

(6) 样品 4-分流比 100-1



声明：除非另有说明，此报告结果仅对该测试样品负责。本报告未经公司许可，不可复制。
 Add:上海市松江区明南路 85 号启迪漕河泾（中山）科技园·紫荆园 10 号楼
 Add:浙江省金华市婺城区双林南街 168 号
 Add:江苏省南京市六合区天圣路 22 号 F 栋 4 楼
 Tel:400-810-6969



#	时间	峰面积	峰高	峰宽	对称因子	峰面积 %
杂质	21.802	12.2	3.3	0.0575	0.991	0.289
未知峰	33.659	4.7	3.50E-01	0.1579	1.576	0.111
未知峰	33.844	1.6	3.40E-01	0.0581	0.898	0.039
未知峰	34.382	2.7	6.30E-01	0.0598	0.893	0.064
未知峰	34.891	3.6	9.20E-01	0.0607	0.97	0.086
未知峰	35.148	12.8	3.4	0.0604	1.029	0.304
未知峰	35.612	2.5	6.60E-01	0.0581	0.938	0.06
未知峰	36.5	13.9	3.4	0.0632	1.012	0.332
未知峰	36.739	3.7	9.10E-01	0.0609	1.027	0.089
未知峰	37.432	4.9	1.1	0.0647	1.023	0.116
未知峰	38.337	6.10E-01	1.40E-01	0.0549	0.822	0.014
未知峰	39.041	4.60E-01	1.00E-01	0.0576	0.814	0.011
未知峰	39.272	2.8	5.90E-01	0.0697	0.904	0.067
未知峰	39.437	6.50E-01	1.10E-01	0.0711	0.972	0.016
未知峰	40.311	3.1	6.10E-01	0.0679	0.871	0.075
同分异构体A	40.623	16.1	3.1	0.0798	0.948	0.382
未知峰	40.977	1.5	2.40E-01	0.0784	0.762	0.036
未知峰	41.303	4.7	6.20E-01	0.091	1.923	0.112
未知峰	41.661	4059.6	481.2	0.1134	3.582	96.561
未知峰	42.203	21.1	1.7	0.1519	0.245	0.501
未知峰	44.038	3.6	7.20E-01	0.0756	0.997	0.086
未知峰	51.259	9.7	4.00E-01	0.2839	1.068	0.231
杂质	53.224	17.6	2.6	0.0992	1.097	0.419

声明：除非另有说明，此报告结果仅对该测试样品负责。本报告未经公司许可，不可复制。

Add:上海市松江区明南路85号启迪漕河泾(中山)科技园紫荆园10号楼

Add:浙江省金华市婺城区双林南街168号

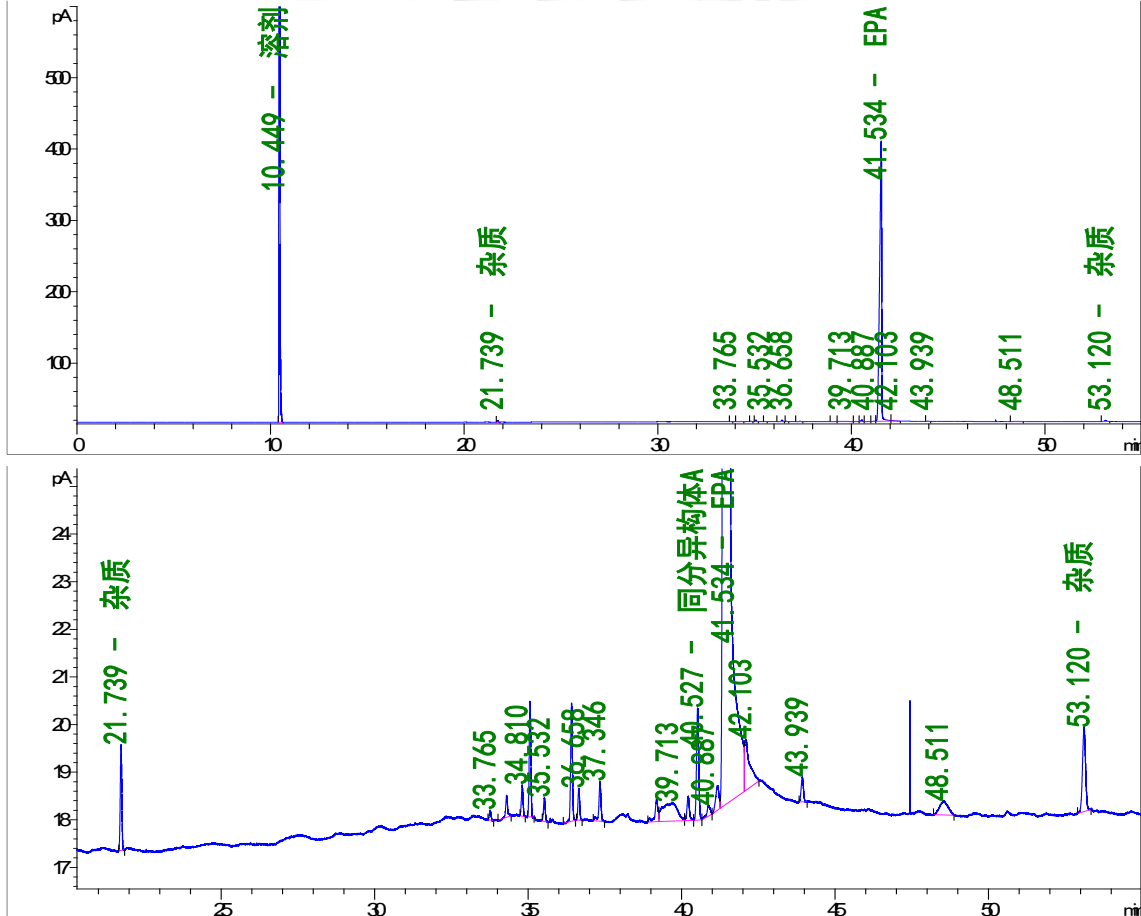
Add:江苏省南京市六合区天圣路22号F栋4楼

Tel:400-810-6969



保留时间 [min]	k'	信号	含量 [ug/mL]	对称 因子	峰宽 [min]	塔板数	分离度	名称
10.465	0.25	1	1.00000	0.73	0.0273	816541	-	溶剂
21.802	1.60	1	1.00000	0.99	0.0571	808181	2e2	杂质
33.659	3.01	1	1.00000	1.58	0.2317	116890	48.25	
33.844	3.03	1	1.00000	0.90	0.0779	1045095	0.70	
34.382	3.10	1	1.00000	0.89	0.0608	1769806	4.56	
34.891	3.16	1	1.00000	0.97	0.0608	1822263	4.92	
35.148	3.19	1	1.00000	1.03	0.0600	1901075	2.50	
35.612	3.24	1	1.00000	0.94	0.0613	1872774	4.50	
36.500	3.35	1	1.00000	1.01	0.0625	1889550	8.43	
36.739	3.38	1	1.00000	1.03	0.0629	1888949	2.24	
37.432	3.46	1	1.00000	1.02	0.0658	1791175	6.32	
38.337	3.57	1	1.00000	0.82	0.0708	1622874	7.78	
39.041	3.65	1	1.00000	0.81	0.0737	1552483	5.72	
39.272	3.68	1	1.00000	0.90	0.0712	1683068	1.88	
39.437	3.70	1	1.00000	0.97	0.1146	656251	1.04	
40.311	3.80	1	1.00000	0.87	0.0817	1349568	5.23	
40.623	3.84	1	1.00000	0.95	0.0825	1343191	2.23	同分异构体A
40.977	3.88	1	1.00000	0.76	0.1029	878064	2.24	
41.303	3.92	1	1.00000	1.92	0.1254	601070	1.68	
41.661	3.96	1	1.00000	3.58	0.1333	540911	1.63	EPA
42.203	4.03	1	1.00000	0.25	0.1782	310597	2.04	
44.038	4.25	1	1.00000	1.00	0.0808	1644283	8.32	
51.259	5.11	1	1.00000	1.07	0.4150	84528	17.11	
53.224	5.34	1	1.00000	1.10	0.1092	1316890	4.41	杂质

(7) 样品 4-分流比 185-1



声明：除非另有说明，此报告结果仅对该测试样品负责。本报告未经公司许可，不可复制。

Add:上海市松江区明南路85号启迪漕河泾（中山）科技园·紫荆园10号楼

Add:浙江省金华市婺城区双林南街168号

Add:江苏省南京市六合区天圣路22号F栋4楼

Tel:400-810-6969



#	时间	峰面积	峰高	峰宽	对称因子	峰面积 %
杂质	21.739	7.9	2.2	0.0566	1.015	0.26
未知峰	33.765	7.60E-01	2.10E-01	0.0459	0.869	0.025
未知峰	34.3	1.9	4.50E-01	0.0564	0.711	0.062
未知峰	34.81	2.50E+00	6.50E-01	0.0596	0.948	0.081
未知峰	35.066	9.1	2.40E+00	0.0591	0.997	0.3
未知峰	35.532	2	4.90E-01	0.0584	0.892	0.066
未知峰	36.418	10	2.5	0.064	0.996	0.327
未知峰	36.658	2.6	6.60E-01	0.0609	1.107	0.085
未知峰	37.346	4.1	8.30E-01	0.0727	1.24	0.134
未知峰	39.189	3.3	5.00E-01	0.0797	1.298	0.109
未知峰	39.713	13	3.90E-01	0.395	1.913	0.427
未知峰	40.215	2.9	5.10E-01	0.0727	0.782	0.096
同分异构体A	40.527	11.9	2.30E+00	0.0791	0.954	0.391
未知峰	40.887	1.6	2.20E-01	0.0935	1.193	0.053
未知峰	41.17	3.8	5.10E-01	0.0913	1.048	0.126
EPA	41.534	2932.5	3.93E+02	0.1031	2.877	96.35
未知峰	42.103	13	1.10E+00	0.1519	0.369	0.427
未知峰	43.939	2.7	5.20E-01	0.0686	1.089	0.087
未知峰	48.511	5.6	2.90E-01	0.2286	0.597	0.184
杂质	53.12	12.5	1.80E+00	0.0993	1.035	0.41

保留时间 [min]	k'	信号	含量 [ug/mL]	对称 因子	峰宽 [min]	塔板数	分离度	名称
10.449	0.24	1	1.00000	0.81	0.0259	899847	-	溶剂
21.739	1.59	1	1.00000	1.01	0.0567	815427	2e2	杂质
33.765	3.02	1	1.00000	0.87	0.0608	1706741	1e2	
34.300	3.09	1	1.00000	0.71	0.0608	1760998	5.16	
34.810	3.15	1	1.00000	0.95	0.0604	1838863	4.94	
35.066	3.18	1	1.00000	1.00	0.0596	1918736	2.51	
35.532	3.23	1	1.00000	0.89	0.0629	1766837	4.46	
36.418	3.34	1	1.00000	1.00	0.0633	1831944	8.25	
36.658	3.37	1	1.00000	1.11	0.0617	1957946	2.25	
37.346	3.45	1	1.00000	1.24	0.0667	1738535	6.30	
39.189	3.67	1	1.00000	1.30	0.0842	1200916	14.35	
39.713	3.73	1	1.00000	1.91	0.6150	23092	0.88	
40.215	3.79	1	1.00000	0.78	0.0812	1357037	0.85	
40.527	3.83	1	1.00000	0.95	0.0787	1467165	2.30	同分异构体A
40.887	3.87	1	1.00000	1.19	0.1042	853641	2.31	
41.170	3.90	1	1.00000	1.05	0.1221	629959	1.47	
41.534	3.95	1	1.00000	2.88	0.1175	692204	1.79	EPA
42.103	4.02	1	1.00000	0.37	0.1878	278475	2.19	
43.939	4.23	1	1.00000	1.09	0.0808	1636961	8.03	
48.511	4.78	1	1.00000	0.60	0.3217	126263	13.35	
53.120	5.33	1	1.00000	1.03	0.1092	1311749	12.57	杂质

3. 色谱条件二

色谱柱:	WM-CN100 (100m*0.25mm, 0.2μm) 07965-25011		
柱温:	升温速率/°C/min	温度/°C	保持时间/min

声明：除非另有说明，此报告结果仅对该测试样品负责。本报告未经公司许可，不可复制。

Add:上海市松江区明南路85号启迪漕河泾(中山)科技园.紫荆园10号楼

Add:浙江省金华市婺城区双林南街168号

Add:江苏省南京市六合区天圣路22号F栋4楼

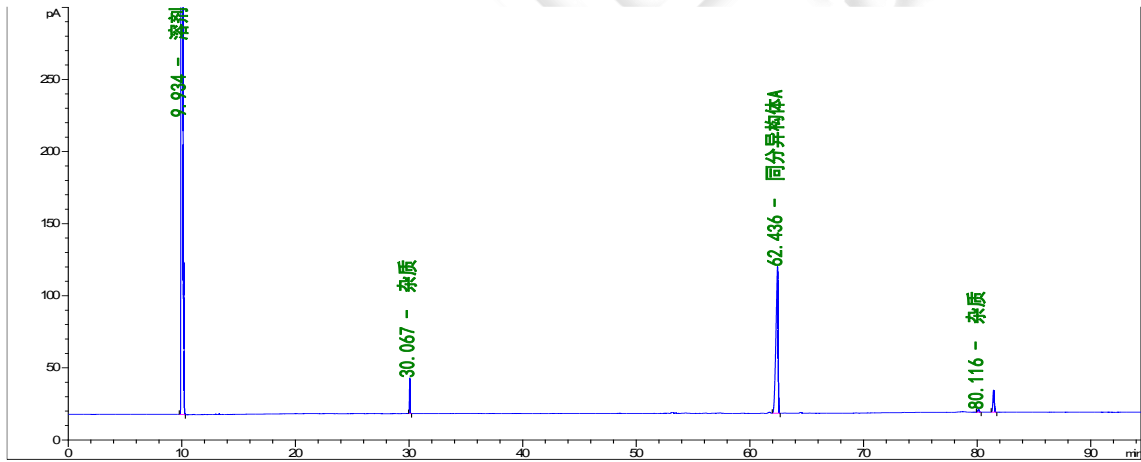
Tel:400-810-6969



		100	13
	10	180	6
	1	200	20
	4	230	10.5
进样口：	270°C		
检测器：	FID 280°C		
载气：	氮气		
载气流速：	1.2mL/min		
分流比：	10-1		
进样量：	1μL		
氢气：	40mL/min		
空气：	300mL/min		
备注：	/		

4. 谱图和数据

(1) 样品 1



#	时间	峰面积	峰高	峰宽	对称因子	峰面积 %
杂质	30.067	88.8	24.7	0.057	0.992	5.58
同分异构体A	62.436	1355.3	101.5	0.1657	2.487	85.189
杂质	80.116	15.9	1.8	0.113	0.948	0.998
杂质	81.457	131	15.3	0.1281	1.1	8.233

保留时间 [min]	k'	信号	含量 [ug/mL]	对称 因子	峰宽 [min]	塔板数	分离度	名称
9.934	0.25	1	1.00000	0.17	0.0518	203539	-	溶剂
30.067	2.78	1	1.00000	0.99	0.0562	1582939	2e2	杂质
62.436	6.85	1	1.00000	2.49	0.2108	485810	1e2	同分异构体A
80.116	9.07	1	1.00000	0.95	0.1358	1927039	59.93	杂质
81.457	9.24	1	1.00000	1.10	0.1350	2017043	5.82	杂质

声明：除非另有说明，此报告结果仅对该测试样品负责。本报告未经公司许可，不可复制。

Add:上海市松江区明南路85号启迪漕河泾（中山）科技园紫荆园10号楼

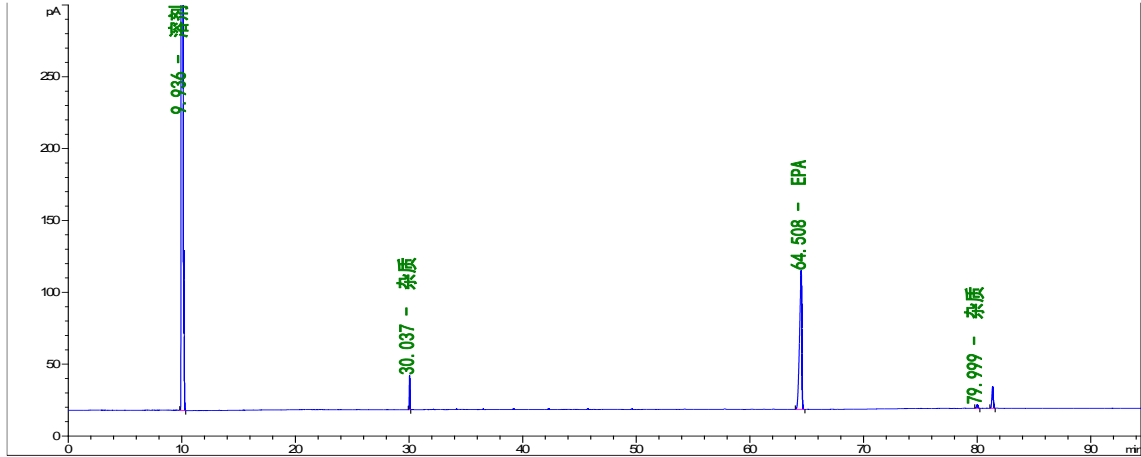
Add:浙江省金华市婺城区双林南街168号

Add:江苏省南京市六合区天圣路22号F栋4楼

Tel:400-810-6969



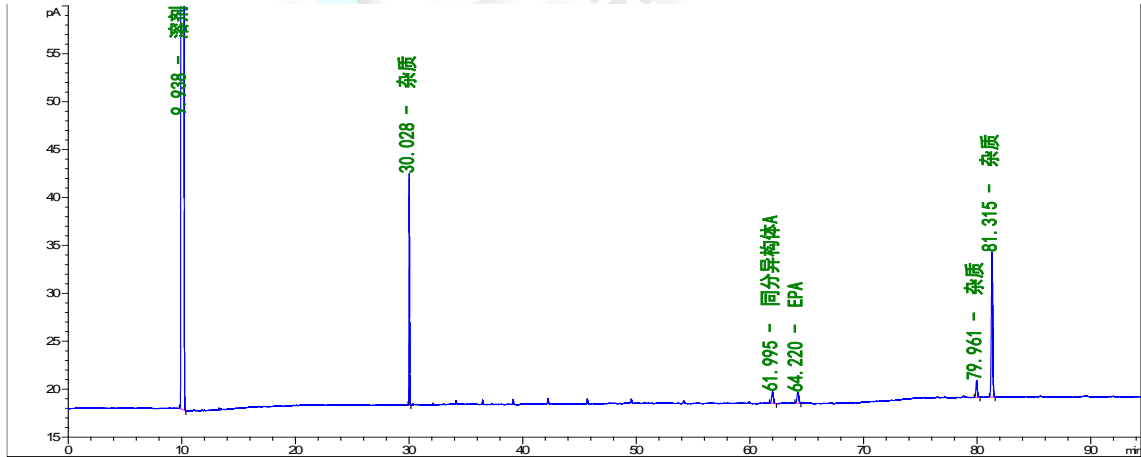
(2) 样品 2



#	时间	峰面积	峰高	峰宽	对称因子	峰面积 %
杂质	30.037	86.2	23.9	0.056	1.004	5.448
EPA	64.508	1345.7	96.6	0.1805	2.571	85.077
杂质	79.999	23	2.7	0.1067	0.952	1.456
杂质	81.353	126.8	15	0.1226	1.057	8.019

保留时间 [min]	k'	信号	含量 [ug/mL]	对称因子	峰宽 [min]	塔板数	分离度	名称
9.936	0.25	1	9.95403e-1	0.17	0.0518	203844	-	溶剂
30.037	2.78	1	9.70639e-1	1.00	0.0567	1556554	2e2	杂质
62.436	-	1	not f	0.00	-	-	-	同分异构体A
64.508	7.11	1	1.00000	2.57	0.2200	476296	1e2	EPA
79.999	9.06	1	1.45050	0.95	0.1350	1945389	51.27	杂质
81.353	9.23	1	9.68415e-1	1.06	0.1333	2062501	5.93	杂质

(3) 样品 3



#	时间	峰面积	峰高	峰宽	对称因子	峰面积 %
杂质	30.028	87.1	24.2	0.0571	0.987	33.645
同分异构体A	61.995	13.6	1.2	0.133	0.924	5.245
EPA	64.22	13.1	1.1	0.138	0.836	5.063
杂质	79.961	15.8	1.8	0.1172	0.998	6.094
杂质	81.315	129.3	15.1	0.1288	0.977	49.952

声明：除非另有说明，此报告结果仅对该测试样品负责。本报告未经公司许可，不可复制。

Add:上海市松江区明南路 85 号启迪漕河泾（中山）科技园·紫荆园 10 号楼

Add:浙江省金华市婺城区双林南街 168 号

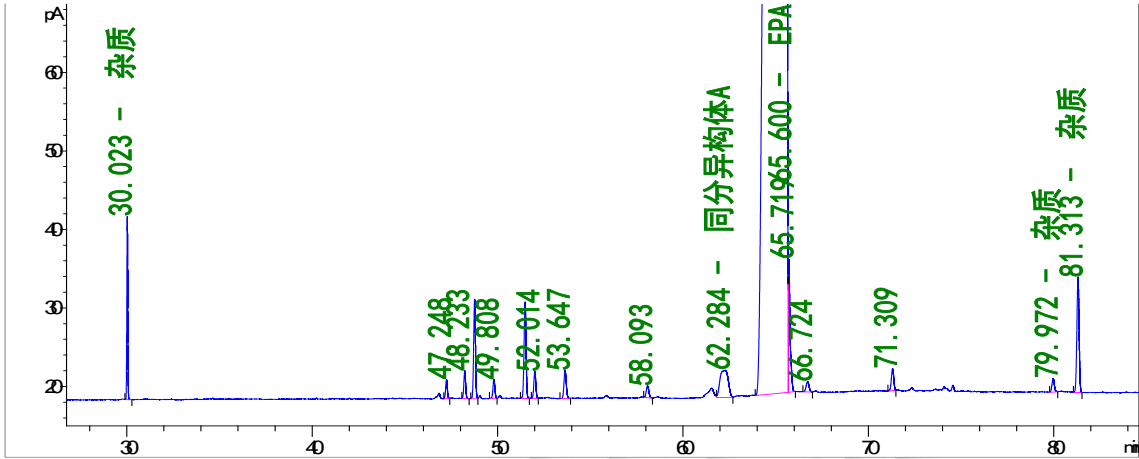
Add:江苏省南京市六合区天圣路 22 号 F 栋 4 楼

Tel:400-810-6969



保留时间 [min]	k'	信号	含量 [ug/mL]	对称 因子	峰宽 [min]	塔板数	分离度	名称
9.938	0.25	1	9.96088e-1	0.17	0.0517	204695	-	溶剂
30.028	2.78	1	9.81083e-1	0.99	0.0567	1555648	2e2	杂质
61.995	6.79	1	1.00180e-2	0.92	0.1700	736734	2e2	同分异构体A
64.220	7.07	1	9.73952e-3	0.84	0.1792	711741	7.49	EPA
79.961	9.05	1	9.93838e-1	1.00	0.1350	1943627	58.87	杂质
81.315	9.22	1	9.87198e-1	0.98	0.1350	2009933	5.89	杂质

(4) 样品 4

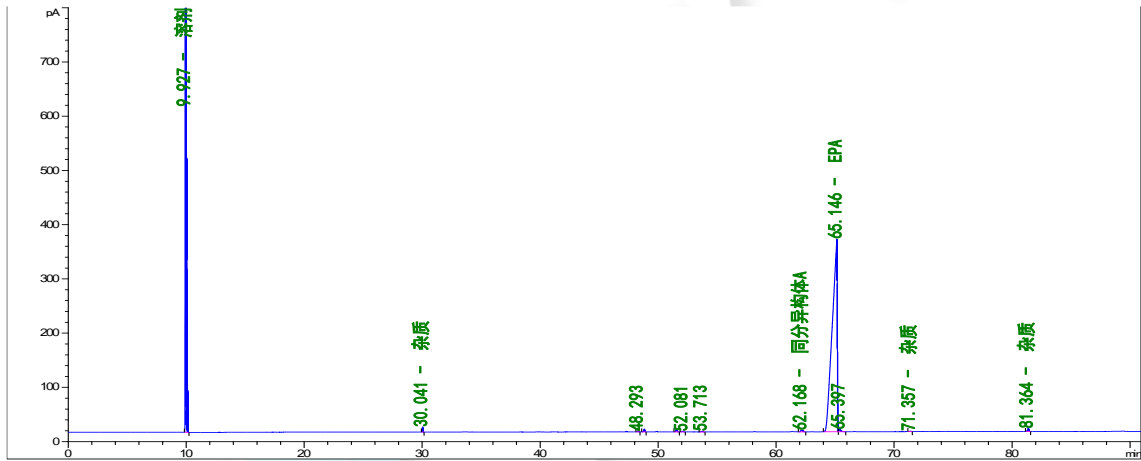


#	时间	峰面积	峰高	峰宽	对称因子	峰面积 %
杂质	30.023	84.3	23.3	0.0572	0.987	0.303
未知峰	47.248	15.2	2.4	0.0927	1.023	0.055
未知峰	48.233	23.7	3.5	0.1016	0.982	0.085
未知峰	48.765	86.7	12.7	0.1009	1.071	0.311
未知峰	49.808	17.4	2.4	0.0998	1.074	0.062
未知峰	51.488	93	12.3	0.1172	1.077	0.334
未知峰	52.014	25.7	3.4	0.1175	1.045	0.092
未知峰	53.647	31.3	3.6	0.1377	0.963	0.112
未知峰	58.093	15.1	1.5	0.153	0.948	0.054
同分异构体A	62.284	105.8	3.5	0.3636	1.638	0.38
EPA	65.6	27066.4	589.7	0.5475	22.004	97.169
未知峰	65.719	111.3	16.9	0.0936	0.37	0.399
未知峰	66.724	14.7	1.3	0.1556	0.963	0.053
未知峰	71.309	25	2.8	0.1331	1.023	0.09
杂质	79.972	15.2	1.7	0.1326	1.004	0.055
杂质	81.313	124.1	14.7	0.1306	1.049	0.446



保留时间 [min]	k'	信号	含量 [ug/mL]	对称 因子	峰宽 [min]	塔板数	分离度	名称
9.934	-	1	not f	0.00	-	-	-	溶剂
30.023	2.77	1	9.49630e-1	0.99	0.0567	1555132	-	杂质
47.248	4.94	1	1.00000	1.02	0.0983	1279022	1e2	
48.233	5.06	1	1.00000	0.98	0.1050	1169022	5.69	
48.765	5.13	1	1.00000	1.07	0.1075	1139965	2.94	
49.808	5.26	1	1.00000	1.07	0.1125	1086085	5.57	
51.488	5.47	1	1.00000	1.08	0.1183	1048843	8.55	
52.014	5.54	1	1.00000	1.05	0.1200	1040782	2.59	
53.647	5.74	1	1.00000	0.96	0.1358	864239	7.50	
58.093	6.30	1	1.00000	0.95	0.1550	778299	17.97	
62.284	6.83	1	7.80955e-2	1.64	0.7283	40517	5.57	同分异构体A
65.600	7.25	1	20.11307	22.00	0.7575	41552	2.62	EPA
65.719	7.26	1	1.00000	0.37	0.0924	2803048	0.16	
66.724	7.39	1	1.00000	0.96	0.1767	790329	4.39	
71.309	7.97	1	1.00000	1.02	0.1408	1420324	16.97	
79.972	9.05	1	9.58849e-1	1.00	0.1358	1920173	36.79	杂质
81.313	9.22	1	9.47431e-1	1.05	0.1325	2086325	5.87	杂质

(5) 样品 4-分流比 30-1



#	时间	峰面积	峰高	峰宽	对称因子	峰面积 %
杂质	30.041	32.5	9	0.057	0.978	0.302
未知峰	48.293	9	1.4	0.0856	1.171	0.084
未知峰	48.818	33.4	5	0.1012	1.043	0.31
未知峰	51.551	35.9	4.7	0.1103	1.073	0.334
未知峰	52.081	10.3	1.3	0.1124	1.044	0.096
未知峰	53.713	13	1.5	0.1057	0.976	0.12
同分异构体A	62.168	41.4	2.8	0.1808	0.948	0.385
EPA	65.146	10473.1	355.1	0.3581	10.575	97.407
未知峰	65.397	45.5	4	0.1613	0.606	0.423
杂质	71.357	9.6	1.1	0.1056	1.083	0.089
杂质	81.364	48.2	5.7	0.1182	1.004	0.448

声明：除非另有说明，此报告结果仅对该测试样品负责。本报告未经公司许可，不可复制。

Add:上海市松江区明南路 85 号启迪漕河泾（中山）科技园·紫荆园 10 号楼

Add:浙江省金华市婺城区双林南街 168 号

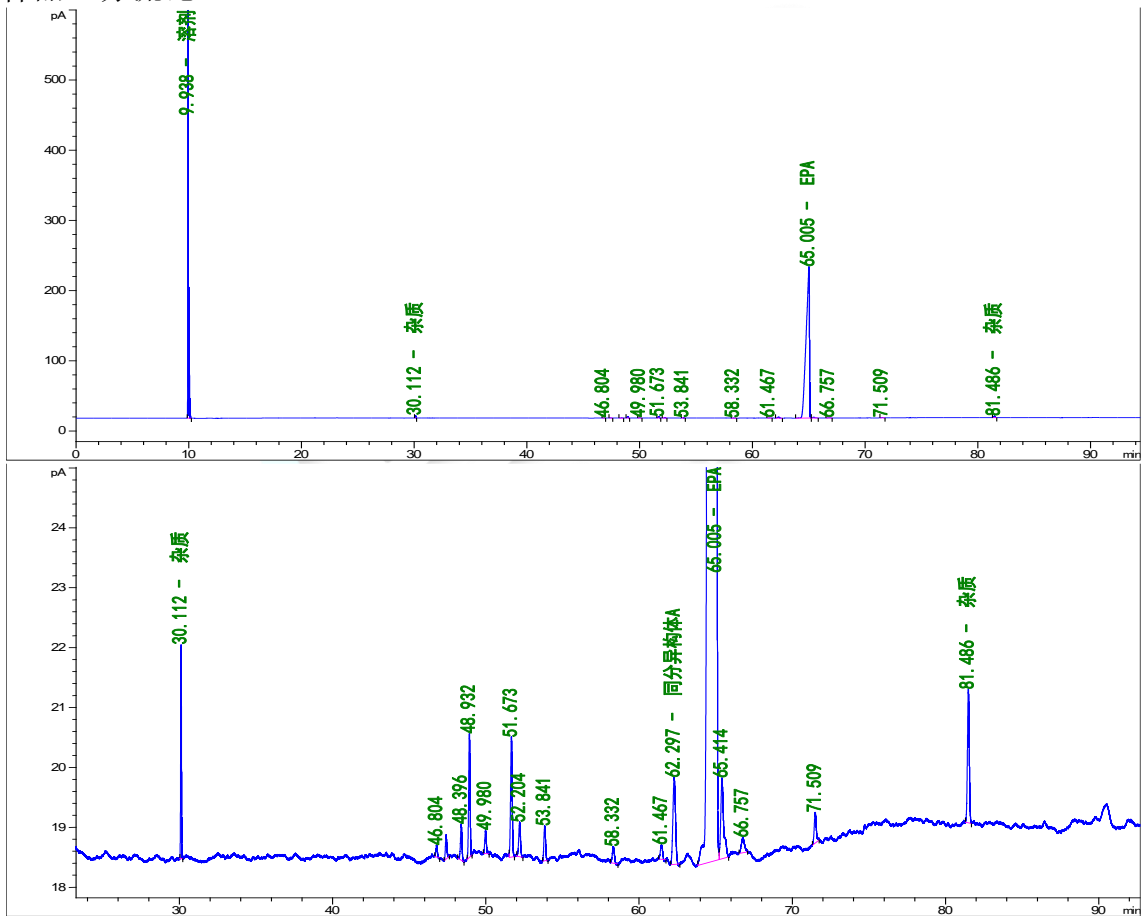
Add:江苏省南京市六合区天圣路 22 号 F 栋 4 楼

Tel:400-810-6969



保留时间 [min]	k'	信号	含量 [ug/mL]	对称 因子	峰宽 [min]	塔板数	分离度	名称
9.927	0.25	1	1.00000	0.31	0.0307	577366	-	溶剂
30.041	2.78	1	1.00000	0.98	0.0567	1556979	3e2	杂质
48.293	5.07	1	1.00000	1.17	0.1033	1210057	1e2	
48.818	5.14	1	1.00000	1.04	0.1050	1197526	2.96	
51.551	5.48	1	1.00000	1.07	0.1175	1066439	14.43	
52.081	5.55	1	1.00000	1.04	0.1183	1073168	2.64	
53.713	5.75	1	1.00000	0.98	0.1308	933711	7.70	
62.168	6.82	1	1.00000	0.95	0.2383	376897	26.91	同分异构体A
65.146	7.19	1	1.00000	10.57	0.4817	101340	4.86	EPA
65.397	7.22	1	1.00000	0.61	0.1525	1018787	0.46	
71.357	7.97	1	1.00000	1.08	0.1375	1492092	24.15	杂质
81.364	9.23	1	1.00000	1.00	0.1333	2063047	43.42	杂质

(6) 样品 4-分流比 100-1



声明：除非另有说明，此报告结果仅对该测试样品负责。本报告未经公司许可，不可复制。
 Add:上海市松江区明南路 85 号启迪漕河泾（中山）科技园·紫荆园 10 号楼
 Add:浙江省金华市婺城区双林南街 168 号
 Add:江苏省南京市六合区天圣路 22 号 F 栋 4 楼
 Tel:400-810-6969

#	时间	峰面积	峰高	峰宽	对称因子	峰面积 %
杂质	30.112	12.9	3.6	0.057	0.987	0.283
未知峰	46.804	1.3	2.00E-01	0.0845	1.699	0.028
未知峰	47.409	2.7	4.00E-01	0.084	0.86	0.058
未知峰	48.396	4.2	6.00E-01	0.0895	1.044	0.092
未知峰	48.932	13.5	2.1	0.0976	1.119	0.298
未知峰	49.98	2.7	3.90E-01	0.086	0.838	0.06
未知峰	51.673	15	2	0.1022	1.04	0.329
未知峰	52.204	4.6	5.80E-01	0.0959	0.957	0.102
未知峰	53.841	4.5	5.80E-01	0.0922	0.815	0.098
未知峰	58.332	2.5	2.80E-01	0.1076	1.277	0.056
未知峰	61.467	2.2	2.40E-01	0.1139	1.235	0.049
同分异构体A	62.297	17	1.4	0.1425	0.967	0.374
EPA	65.005	4417.8	215.2	0.2434	4.636	97.182
未知峰	65.414	18	1.3	0.1581	0.648	0.395
未知峰	66.757	3.7	2.50E-01	0.172	0.613	0.08
未知峰	71.509	4.8	5.10E-01	0.1112	1.112	0.105
杂质	81.486	18.7	2.2	0.1057	1.004	0.41

保留时间 [min]	k'	信号	含量 [ug/mL]	对称 因子	峰宽 [min]	塔板数	分离度	名称
9.938	0.25	1	1.00000	0.62	0.0246	907352	-	溶剂
30.112	2.79	1	1.00000	0.99	0.0567	1564401	3e2	杂质
46.804	4.88	1	1.00000	1.70	0.1067	1065282	1e2	
47.409	4.96	1	1.00000	0.86	0.1025	1184978	3.40	
48.396	5.08	1	1.00000	1.04	0.1033	1215401	5.63	
48.932	5.15	1	1.00000	1.12	0.1042	1222412	3.03	
49.980	5.28	1	1.00000	0.84	0.1067	1216433	5.84	
51.673	5.50	1	1.00000	1.04	0.1167	1086764	8.91	
52.204	5.56	1	1.00000	0.96	0.1225	1006052	2.61	
53.841	5.77	1	1.00000	0.82	0.1242	1041654	7.80	
58.332	6.33	1	1.00000	1.28	0.1450	896490	19.61	
61.467	6.73	1	1.00000	1.24	0.1733	696648	11.57	
62.297	6.83	1	1.00000	0.97	0.1867	617079	2.71	同分异构体A
65.005	7.17	1	1.00000	4.64	0.3300	214963	6.16	EPA
65.414	7.22	1	1.00000	0.65	0.1767	759529	0.95	
66.757	7.39	1	1.00000	0.61	0.2358	444292	3.83	
71.509	7.99	1	1.00000	1.11	0.1392	1462725	14.89	
81.486	9.25	1	1.00000	1.00	0.1325	2095281	43.15	杂质

2.结论

使用 WM-CN100 (100m*0.25mm, 0.2μm) 07965-25011 在此色谱条件下, EPA 存在前沿的问题, 但是分离度可满足要求。

报告人:Lily

审核人:Tim

日期:2024/10/31

