

测试报告

样品信息			
样品名称	未知物质	样品性状	咖啡色粉末
收样日期	2024/10/28	测试期间	2024/12/24-12/26
测试成分及结构式			
未知成分			
实验要求			
2.5-3.3min 这四个峰分离度 1.5			
参考方法			
客户方法			
试剂信息			
试剂名称	级别	品牌	
三乙胺	AR	阿拉丁	
磷酸	AR	阿拉丁	
乙腈	色谱纯	月旭	
仪器信息			
测试仪器		仪器型号	
高效液相色谱仪		赛默飞 U3000	

1. 试验过程

1.1. 色谱条件

色谱柱 1:	Ultimate [®] LP-C8 (4.6×250 mm, 5 μm)
色谱柱 2:	Ultimate [®] LP-C18 (4.6×250 mm, 5 μm)
流动相:	乙腈: 水: 三乙胺=400:600:4 (pH=6.0, 磷酸调节)
流速:	1 mL/min
进样量:	2 μL
柱温:	35 °C

声明：除非另有说明，此报告结果仅对该测试样品负责。本报告未经公司许可，不可复制。

Add:上海市松江区明南路 85 号启迪漕河泾（中山）科技园·紫荆园 10 号楼

Add:浙江省金华市婺城区双林南街 168 号

Add:江苏省南京市六合区天圣路 22 号 F 栋 4 楼

Tel:400-810-6969

第 1 页 共 6 页

邮编: 201600

邮编: 321000

邮编: 211500

检测器：	UV		
检测波长：	220 nm		
梯度程序	时间	A	B
	0	100	0
	20	100	0
注意事项	/		

1.2. 溶液配制

1.2.1. 流动相配制

乙腈：水：三乙胺=400:600:4 (pH=6.0，磷酸调节)：准确移取乙腈 400 mL、水 600 mL，加入三乙胺 4 mL，混合均匀，用磷酸调节 pH 至 6.0。

1.2.2. 样品溶液 1：准确称量 88 样品 6 mg 溶解于 10 mL 流动相；

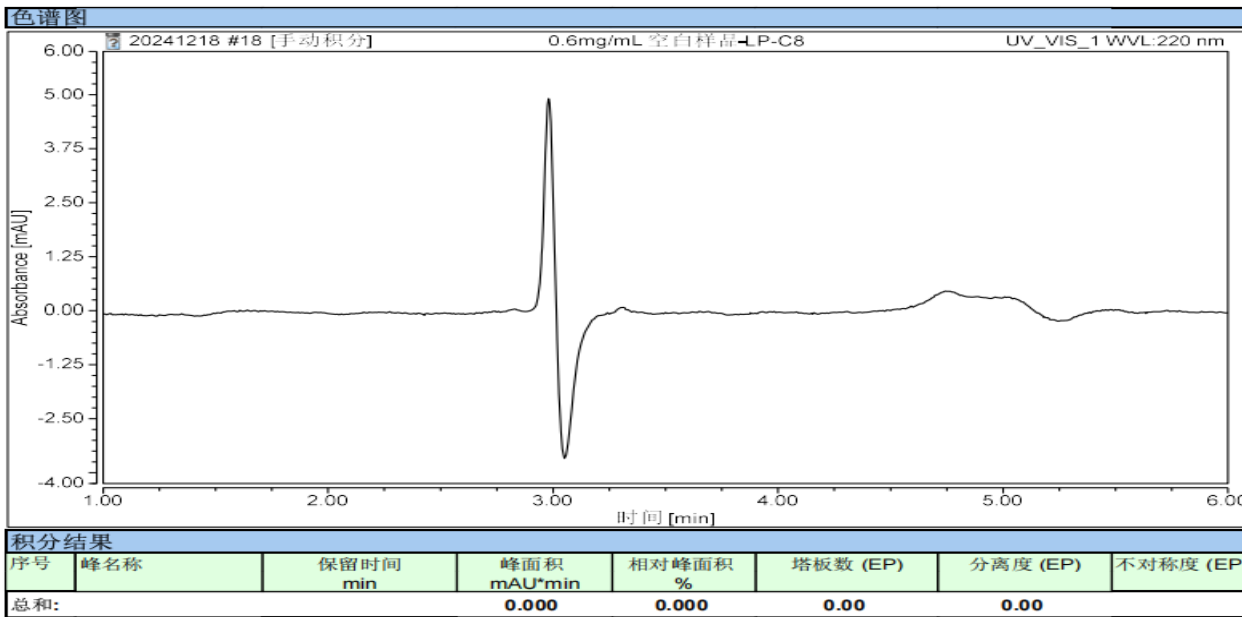
样品溶液 2：准确称量 89 样品 6 mg 溶解于 10 mL 流动相；

样品溶液 3：准确称量 90 样品 6 mg 溶解于 10 mL 流动相；

空白溶液：1 mL 流动相；

1.3 色谱柱 1 谱图和数据：

(1) 空白溶液谱图：



声明：除非另有说明，此报告结果仅对该测试样品负责。本报告未经公司许可，不可复制。

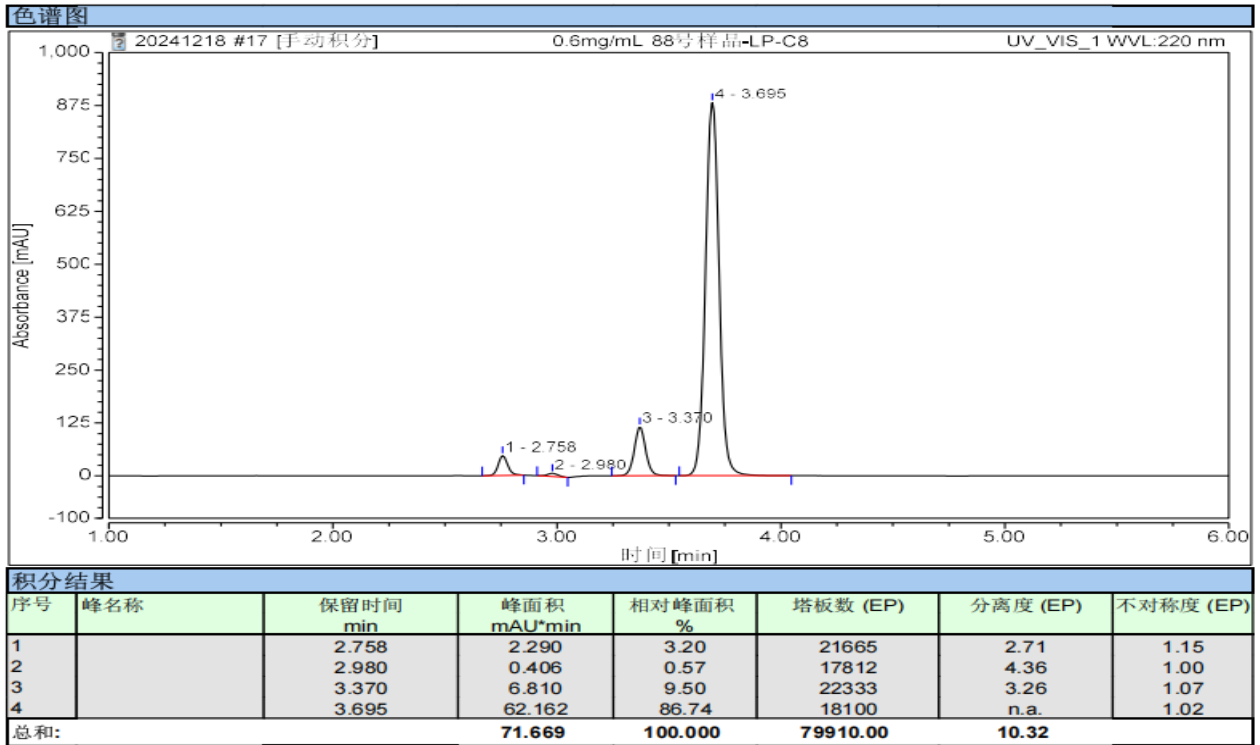
Add:上海市松江区明南路 85 号启迪漕河泾（中山）科技园·紫荆园 10 号楼

Add:浙江省金华市婺城区双林南街 168 号

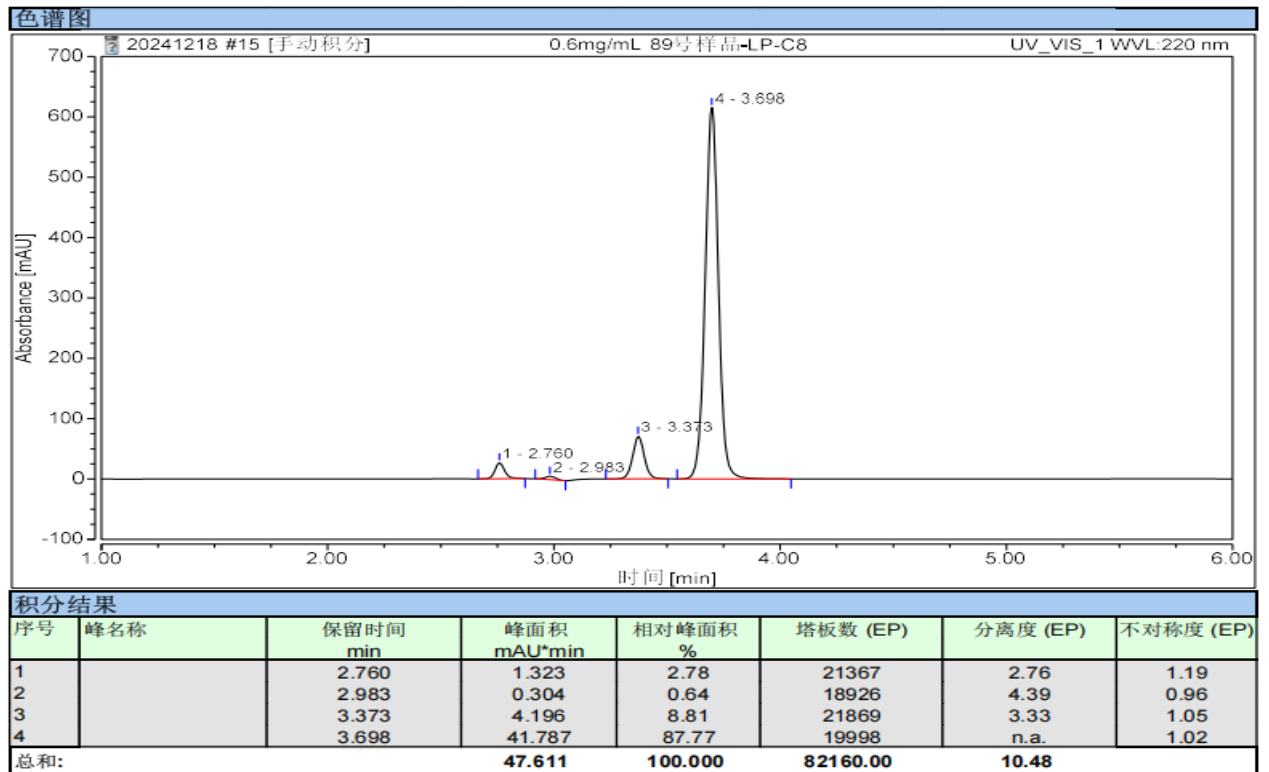
Add:江苏省南京市六合区天圣路 22 号 F 栋 4 楼

Tel:400-810-6969

(2) 88号样品溶液谱图:



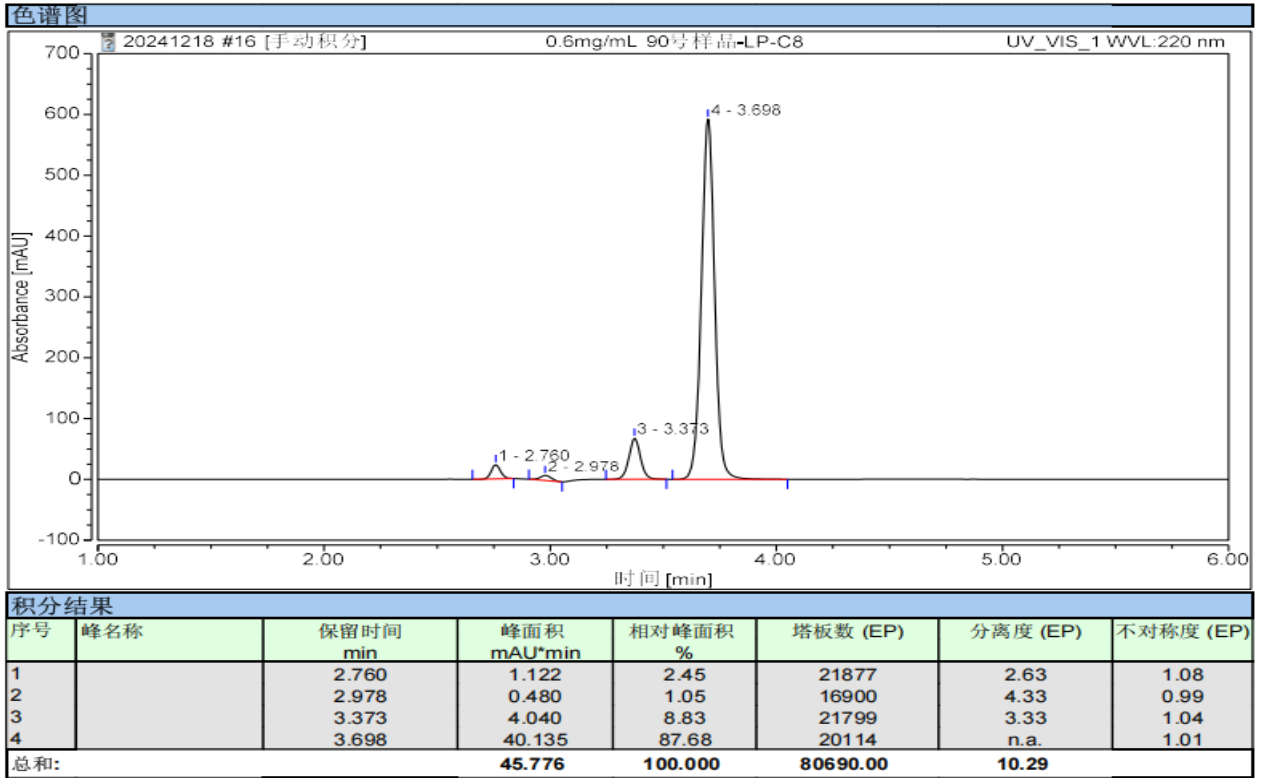
(3) 89号样品溶液谱图:



(4) 90号样品溶液谱图:

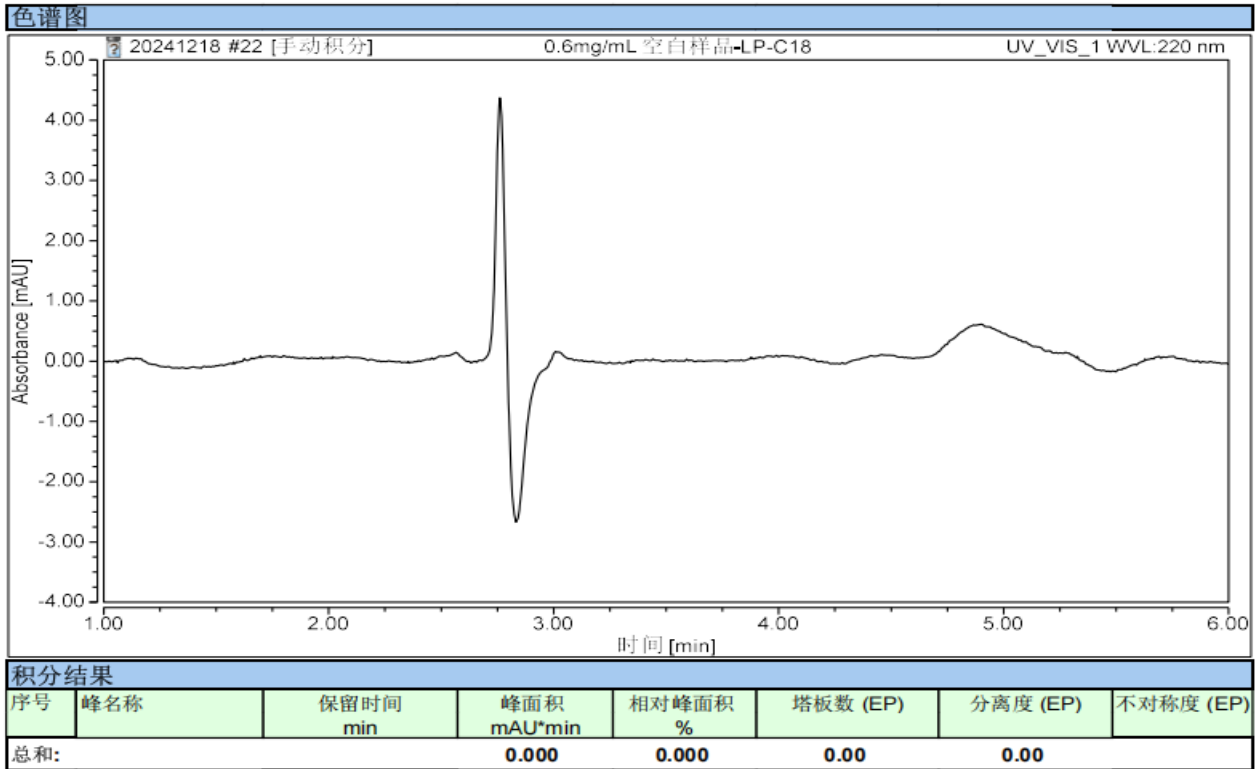
声明: 除非另有说明, 此报告结果仅对该测试样品负责。本报告未经公司许可, 不可复制。
 Add:上海市松江区明南路 85 号启迪漕河泾(中山)科技园.紫荆园 10 号楼
 Add:浙江省金华市婺城区双林南街 168 号
 Add:江苏省南京市六合区天圣路 22 号 F 栋 4 楼
 Tel:400-810-6969





1.4 色谱柱 2 谱图和数据:

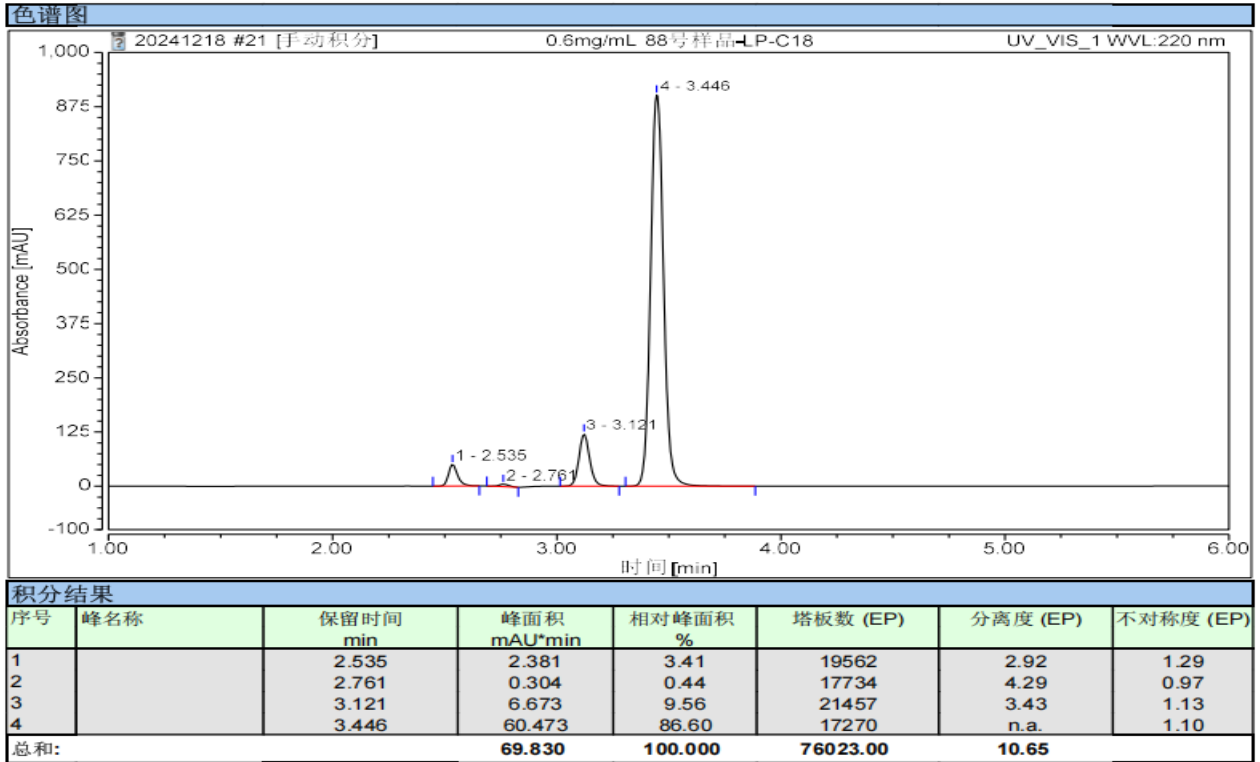
(5) 空白溶液谱图:



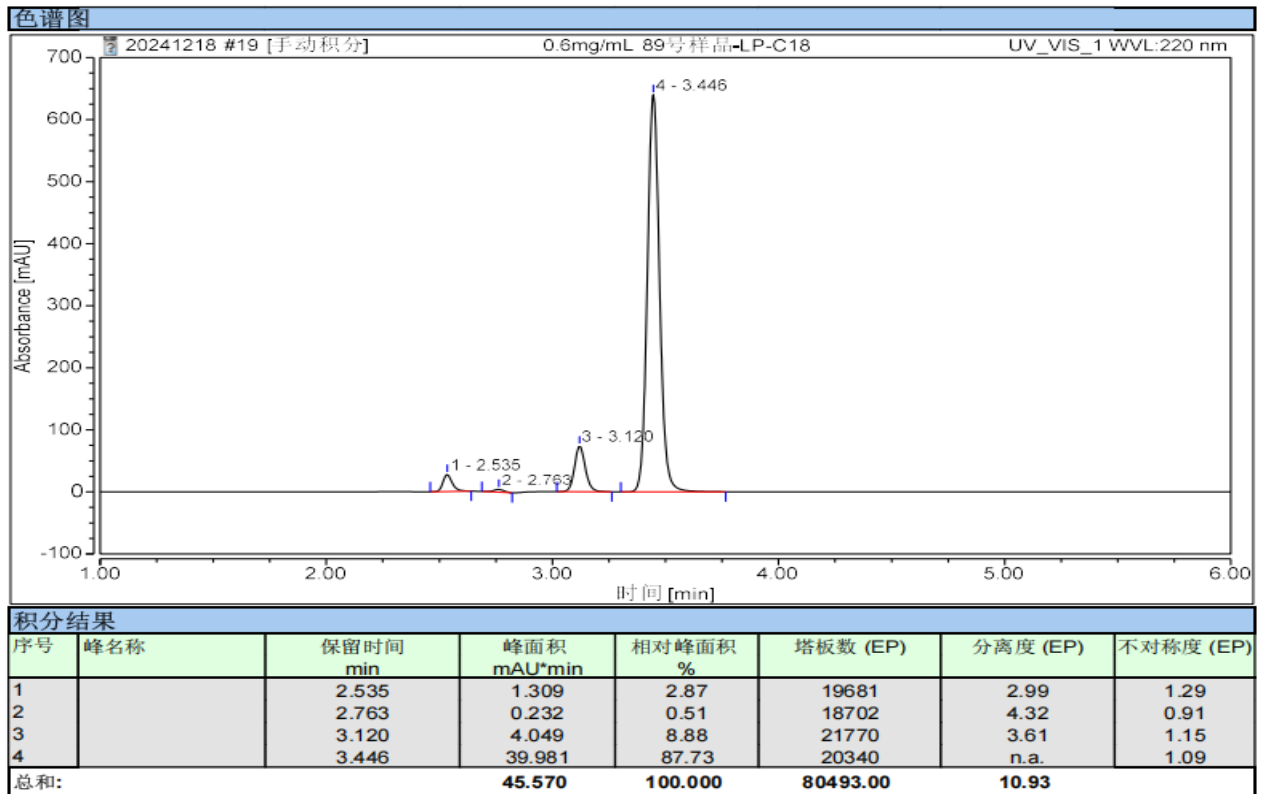
(6) 88 号样品溶液谱图:

声明：除非另有说明，此报告结果仅对该测试样品负责。本报告未经公司许可，不可复制。
 Add:上海市松江区明南路 85 号启迪漕河泾（中山）科技园·紫荆园 10 号楼
 Add:浙江省金华市婺城区双林南街 168 号
 Add:江苏省南京市六合区天圣路 22 号 F 栋 4 楼
 Tel:400-810-6969





(7) 89号样品溶液谱图:



(8) 90号样品溶液谱图:

声明：除非另有说明，此报告结果仅对该测试样品负责。本报告未经公司许可，不可复制。

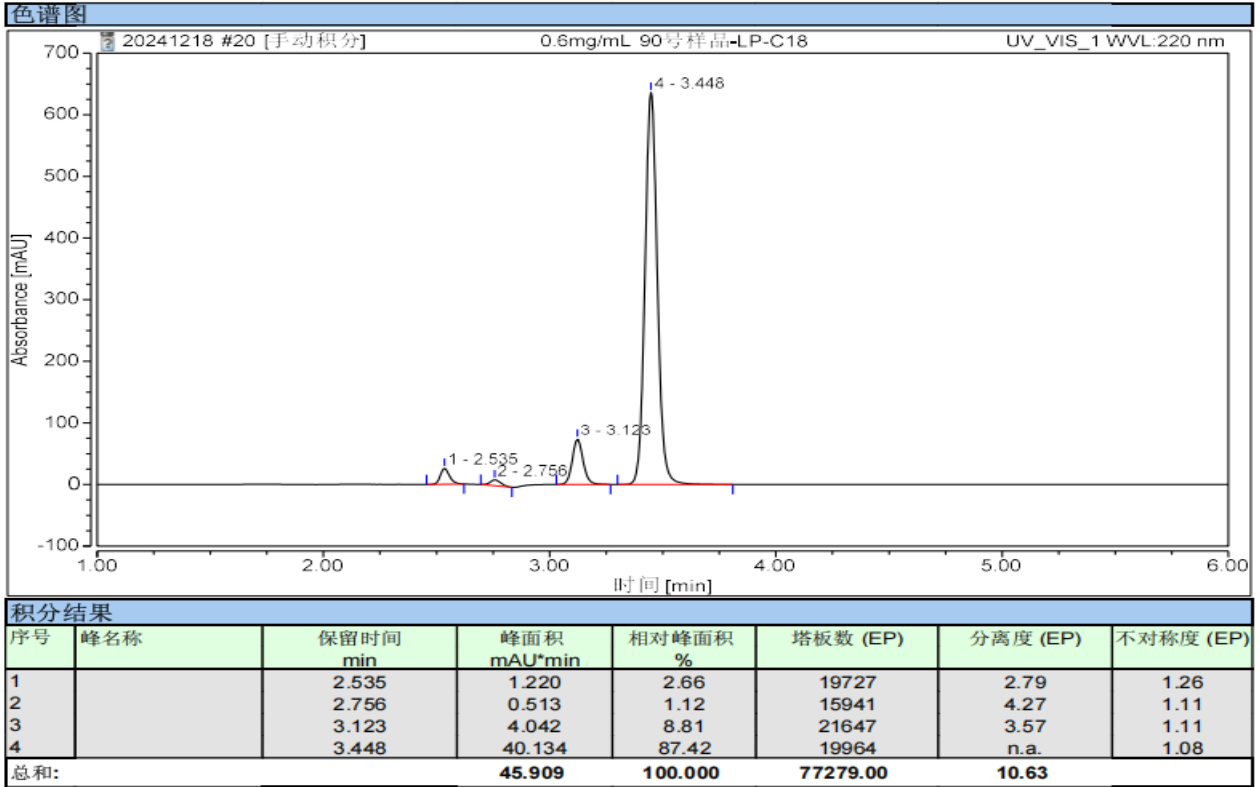
Add:上海市松江区明南路85号启迪漕河泾(中山)科技园.紫荆园10号楼

Add:浙江省金华市婺城区双林南街168号

Add:江苏省南京市六合区天圣路22号F栋4楼

Tel:400-810-6969





2. 结论

使用月旭 Ultimate® LP-C8 (4.6×250 mm, 5 μm)、Ultimate® LP-C18 (4.6×250 mm, 5 μm)，在此色谱条件下，能够检测且与杂质峰分离度符合要求，满足客户检测需求，需注意第二个小峰为溶剂峰。

声明：除非另有说明，此报告结果仅对该测试样品负责。本报告未经公司许可，不可复制。

Add:上海市松江区明南路 85 号启迪漕河泾（中山）科技园·紫荆园 10 号楼

Add:浙江省金华市婺城区双林南街 168 号

Add:江苏省南京市六合区天圣路 22 号 F 栋 4 楼

Tel:400-810-6969

