

## 测试报告

样品信息			
样品名称	脱氢乙酸、苯甲酸、山梨酸及糖精	项目编号	20241012-978
样品批号	/	样品性状	/
收样日期	2024/10/15	测试期间	2024/10/23~2024/10/24
标样信息			
名称	规格	数量	
脱氢乙酸对照溶液	1000 mg/L	1 ml	
苯甲酸、山梨酸及糖精混合对照溶液	1000 mg/L	1 ml	
实验要求			
筛选色谱柱验证方法分离苯甲酸、山梨酸、糖精及脱氢乙酸，要求相互之间分离度大于 1.5			
参考方法			
客户方法			
试剂信息			
试剂名称	级别	品牌	
纯水	二级	月旭	
甲醇	色谱级	月旭	
乙酸铵	分析级	阿拉丁	
仪器信息			
仪器厂家	仪器型号		
赛默飞	U3000		

## 1. 试验过程

## 1.1. 色谱条件

色谱柱 1:	Ultimate LP-AQ (4.6×250mm, 5μm)
色谱柱 2:	Ultimate XB-C30 (4.6×250mm, 5μm)
流动相:	甲醇-乙酸铵缓冲液 (10:90)
流速:	1.0 ml/min
进样量:	10 μL

声明：除非另有说明，此报告结果仅对该测试样品负责。本报告未经公司许可，不可复制。

Add:上海市松江区明南路 85 号启迪漕河泾（中山）科技园紫荆园 10 号楼

Add:浙江省金华市婺城区双林南街 168 号

Add:江苏省南京市六合区天圣路 22 号 F 栋 4 楼

Tel:400-810-6969

第 1 页 共 5 页

邮编：201600

邮编：321000

邮编：211500

柱温：	30 °C	
检测器：	UV	
检测波长：	293nm/230nm	
洗脱程序	时间（min）	甲醇-乙酸铵缓冲液（10:90）
	0	100%
	20	100%
注意事项	293nm 为分析脱氢乙酸最佳波长，230nm 为分析其他三个物质最佳波长	

## 1.2. 溶液配制

### 1.2.1. 流动相配制

精确称取乙酸铵 1.54g 于 1000ml 纯水中，充分溶解后取 900ml 与 100ml 甲醇混合，充分混匀后超声即得。

### 1.2.2. 对照品溶液配制

稀释剂：甲醇

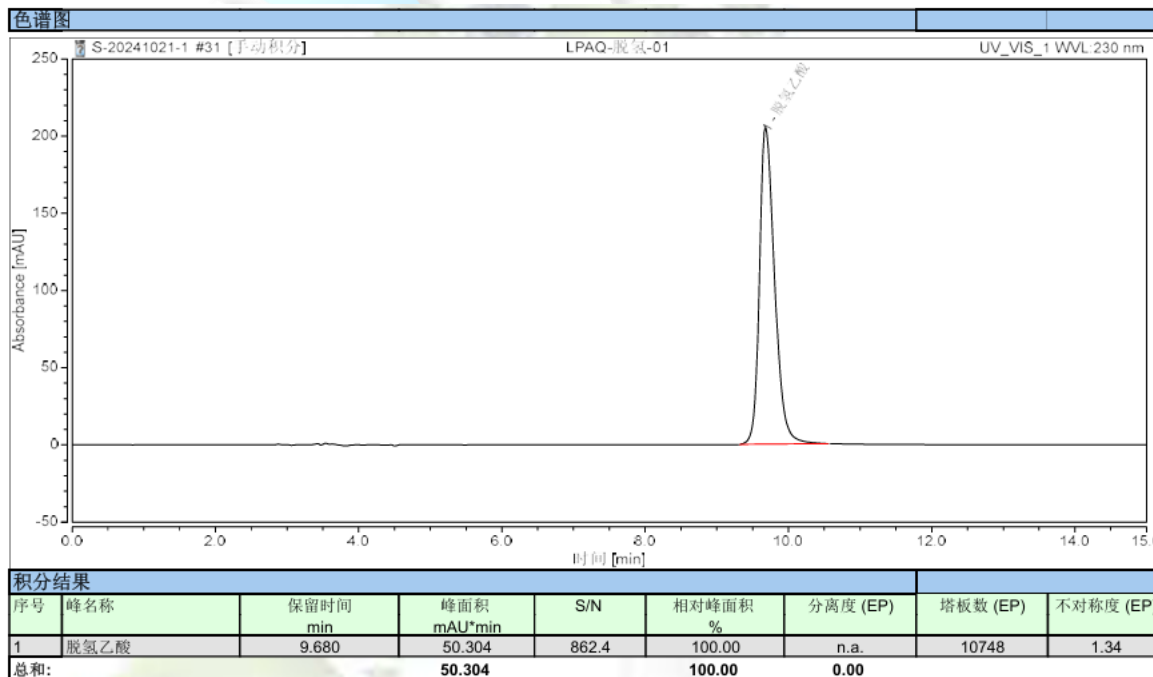
脱氢乙酸对照溶液：客户提供，甲醇稀释 10 倍进行分析；

苯甲酸、山梨酸及糖精混合对照溶液：客户提供，甲醇稀释 10 倍进行分析；

混合对照溶液：取等体积脱氢乙酸以及三种物质混合对照溶液混合，充分混匀后即得。

## 2. 谱图和数据

### 1) 色谱柱 Ultimate LP-AQ 分析脱氢乙酸对照溶液图谱：



声明：除非另有说明，此报告结果仅对该测试样品负责。本报告未经公司许可，不可复制。

Add:上海市松江区明南路 85 号启迪漕河泾（中山）科技园·紫荆园 10 号楼

Add:浙江省金华市婺城区双林南街 168 号

Add:江苏省南京市六合区天圣路 22 号 F 栋 4 楼

Tel:400-810-6969

第 2 页 共 5 页

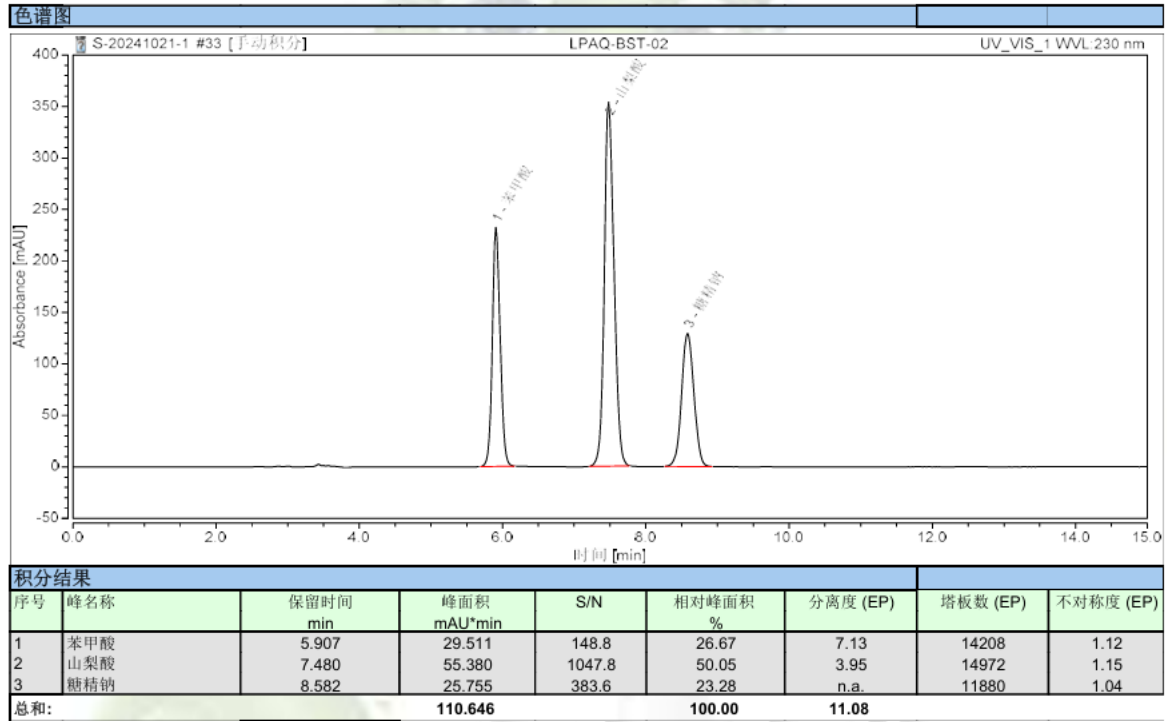
邮编：201600

邮编：321000

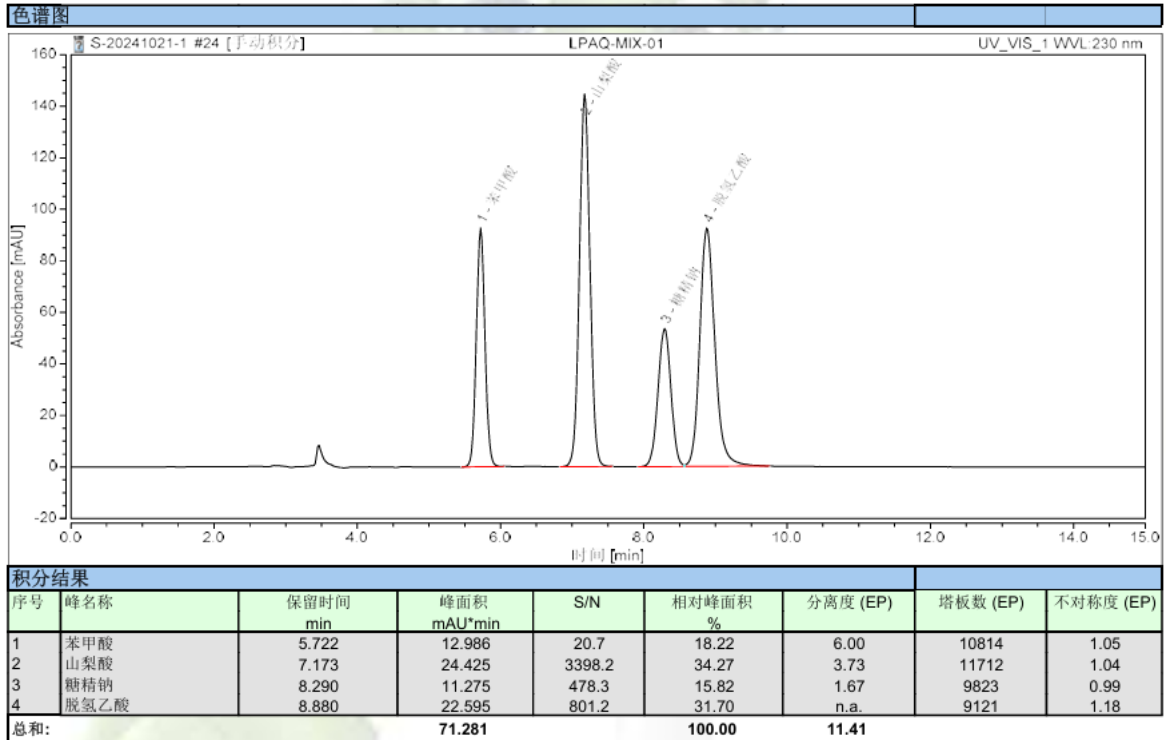
邮编：211500



2) 色谱柱 Ultimate LP-AQ 分析苯甲酸、山梨酸及糖精混合对照溶液图谱：



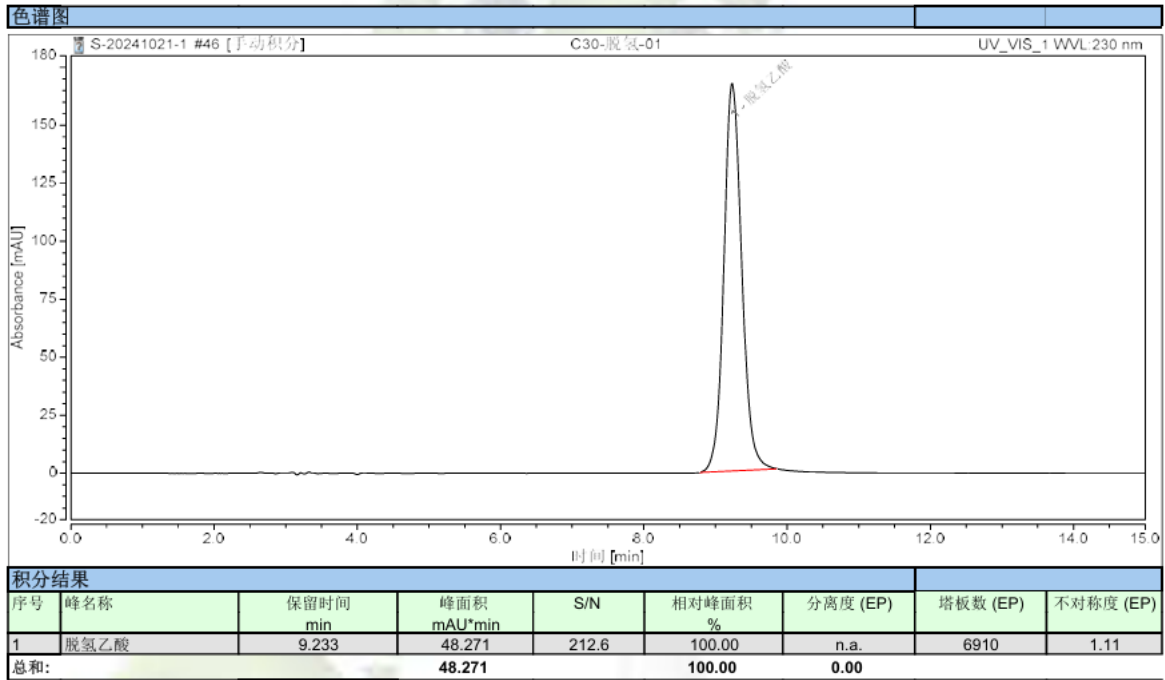
3) 色谱柱 Ultimate LP-AQ 分析混合对照溶液图谱：



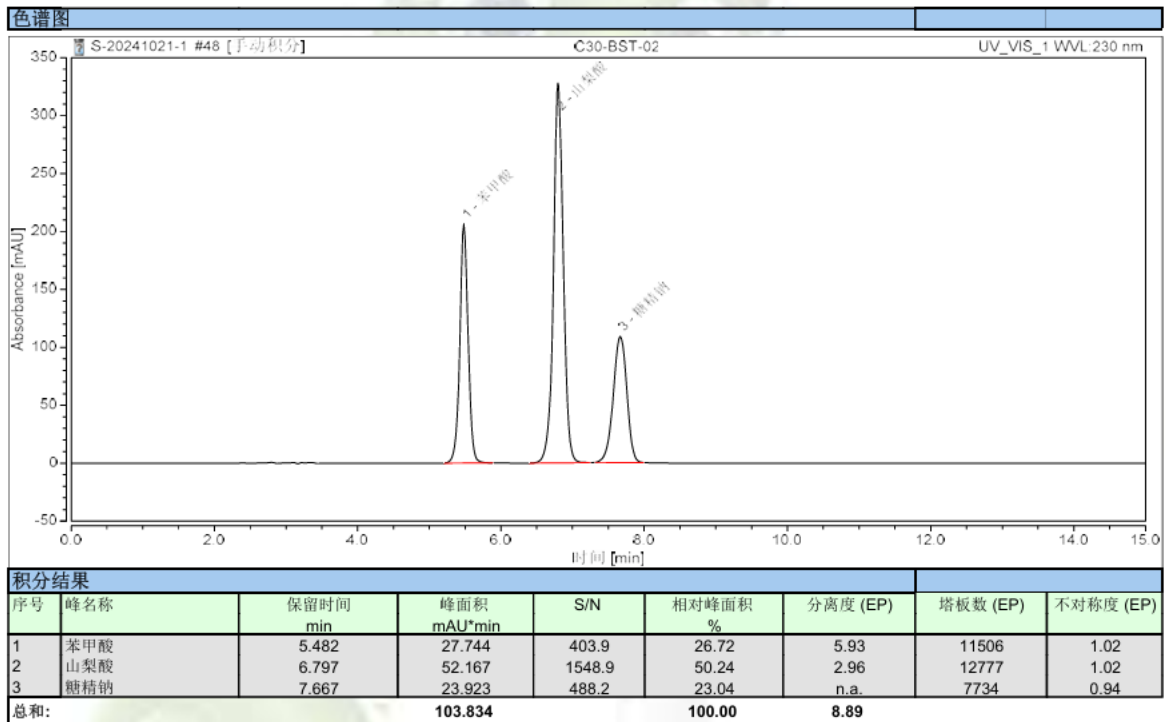
4) 色谱柱 Ultimate XB-C30 分析脱氢乙酸对照溶液图谱：

声明：除非另有说明，此报告结果仅对该测试样品负责。本报告未经公司许可，不可复制。  
 Add:上海市松江区明南路 85 号启迪漕河泾（中山）科技园.紫荆园 10 号楼  
 Add:浙江省金华市婺城区双林南街 168 号  
 Add:江苏省南京市六合区天圣路 22 号 F 栋 4 楼  
 Tel:400-810-6969





5) 色谱柱 Ultimate XB-C30 分析苯甲酸、山梨酸及糖精混合对照溶液图谱:



6) 色谱柱 Ultimate XB-C30 分析混合对照溶液图谱:

声明：除非另有说明，此报告结果仅对该测试样品负责。本报告未经公司许可，不可复制。

Add:上海市松江区明南路 85 号启迪漕河泾（中山）科技园·紫荆园 10 号楼

Add:浙江省金华市婺城区双林南街 168 号

Add:江苏省南京市六合区天圣路 22 号 F 栋 4 楼

Tel:400-810-6969

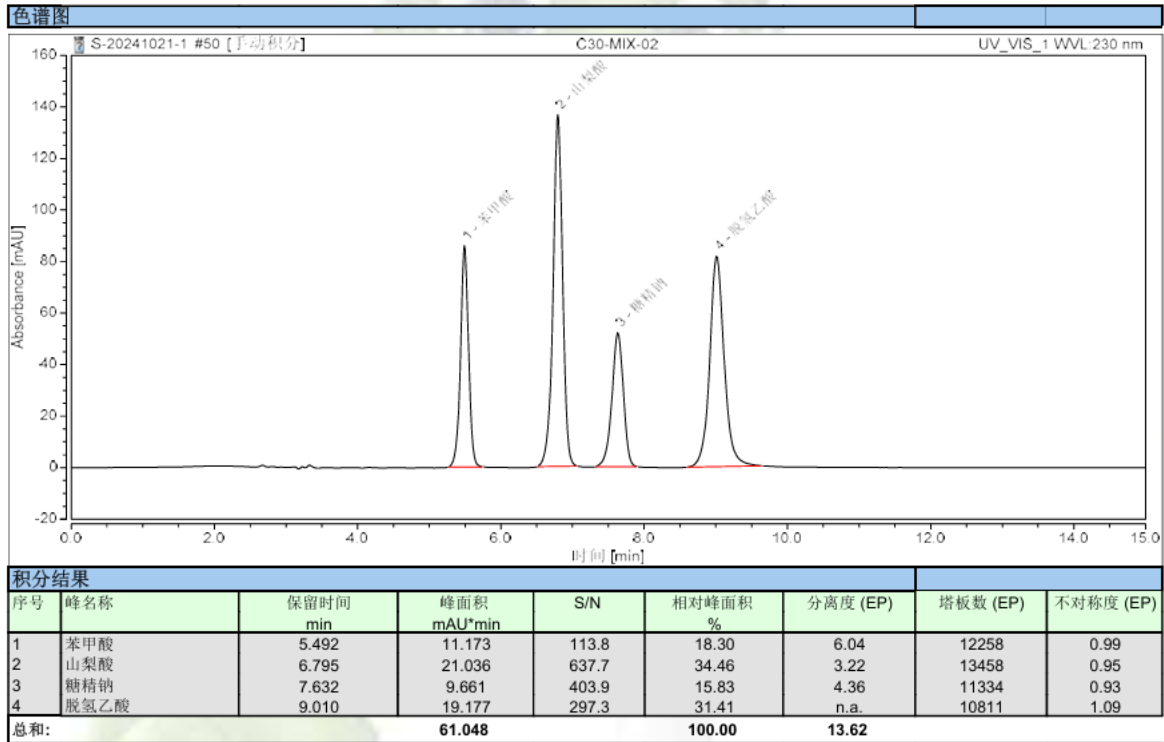
第 4 页 共 5 页

邮编：201600

邮编：321000

邮编：211500





### 3. 结论

使用月旭色谱柱 Welch Ultimate LP-AQ (4.6×250mm, 5μm) 及 Welch Ultimate XB-C30 (4.6×250mm, 5μm) 在此色谱条件下分析苯甲酸、山梨酸、糖精及脱氢乙酸, 四种物质按此顺序依次出峰, 且相互之间分离度都大于 1.5, 均符合分析要求。

声明: 除非另有说明, 此报告结果仅对该测试样品负责。本报告未经公司许可, 不可复制。

Add: 上海市松江区明南路 85 号启迪漕河泾 (中山) 科技园. 紫荆园 10 号楼

Add: 浙江省金华市婺城区双林南街 168 号

Add: 江苏省南京市六合区天圣路 22 号 F 栋 4 楼

Tel: 400-810-6969

第 5 页 共 5 页

邮编: 201600

邮编: 321000

邮编: 211500

