

## 测试报告

样品信息			
样品名称	氨基半乳糖盐酸盐	项目编号	20241012-979
样品批号	/	样品性状	固体、液体
收样日期	2024/10/15	测试期间	2024/10/22-2024/10/23
标样信息			
名称	规格	数量	
对照品	/	1	
样品-空白	/	1	
样品 1-Ta	/	1	
样品 2-Sp	/	1	
实验要求			
含量测定, 标曲 3 个点。			
参考方法			
/			
试剂信息			
试剂名称	级别	品牌	
乙腈	色谱纯	月旭	
磷酸	AR	泰坦	
仪器信息			
仪器厂家	仪器型号		
赛默飞	Thermo UltiMate 3000		

## 1. 试验过程

## 1.1. 色谱条件

色谱柱	Ultimate® LP-C18, (4.6×150mm,5μm)
流动相	0.1%磷酸溶液-乙腈
流速	1.0mL/min
进样量	20μL
柱温	35°C

声明: 除非另有说明, 此报告结果仅对该测试样品负责。本报告未经公司许可, 不可复制。

Add: 上海市松江区明南路 85 号启迪漕河泾(中山)科技园.紫荆园 10 号楼

Add: 浙江省金华市婺城区双林南街 168 号

Add: 江苏省南京市六合区天圣路 22 号 F 栋 4 楼

Tel: 400-810-6969

第 1 页 共 6 页

邮编: 201600

邮编: 321000

邮编: 211500



紫外检测器	254nm		
	时间	乙腈	0.1%磷酸水
洗脱程序	0	20	80
	5	25	75
	20	50	50
	25	70	30
	30	20	80
	35	20	80
注意事项	/		

## 1.2. 溶液配制

### 1.2.1. 流动相配制:

流动相 A: 吸取 1mL 磷酸, 加水至 1000mL, 混匀即得;

流动相 B: 乙腈 (色谱纯);

### 1.2.2. 样品溶液配制

氨基半乳糖盐酸盐: 精密称取 0.0136g, 加水 1.36mL, 作为储备液, 取适量, 用水稀释至浓度分别为 0.2mg/mL、0.5mg/mL、1.0mg/mL;

样品: 先离心, 取上清液备用;

衍生过程:

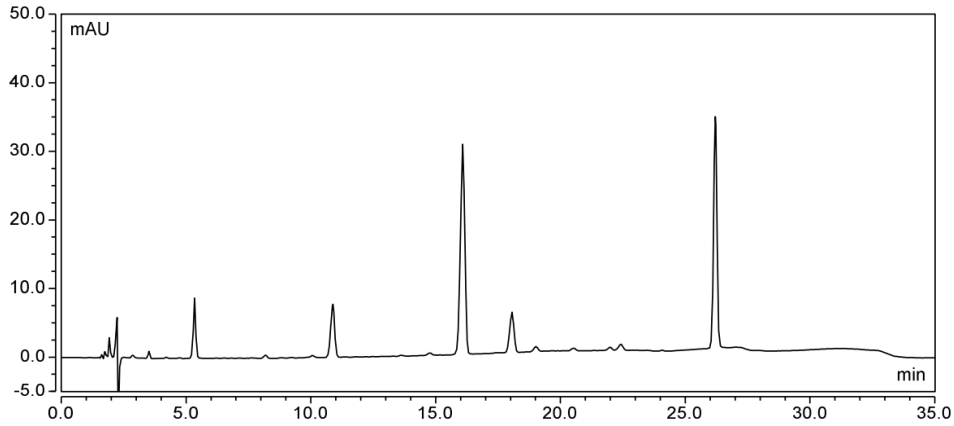
分别将衍生试剂 A、B 用稀释剂稀释至原来的 1/5 倍;

量取对照品溶液 160 $\mu$ L, 置于试管中, 加入稀释后的 A 衍生试剂 100 $\mu$ L 和 B 衍生试剂 100 $\mu$ L, 摇匀, 室温反应 60min; 后加入正己烷 400 $\mu$ L, 旋紧盖子振摇 5-10s, 室温静置分层; 取下层 200 $\mu$ L 溶液 (样品浑浊, 取下层浑浊液, 离心, 取上清液 200 $\mu$ L), 加入 800 $\mu$ L 水混合均匀; 再从该混合溶液中取 200 $\mu$ L, 加入 800 $\mu$ L 水混合均匀, 即得;

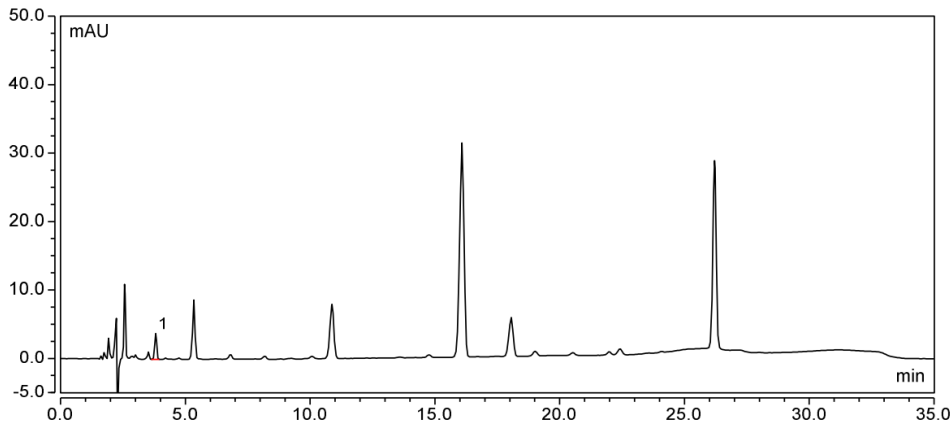
## 2. 谱图和数据

### (1) 空白 (衍生过程)



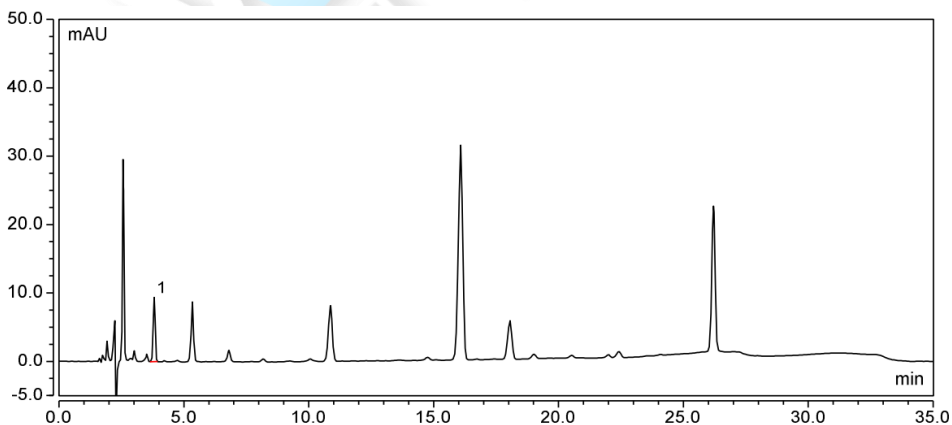


(2) 氨基半乳糖盐酸盐-0.2mg/mL



积分结果							
序号	名称	保留时间 min	峰面积 mAU*min	峰高 mAU	塔板数 (EP)	分离度 (EP)	不对称度 (EP)
1	n.a.	3.815	0.331	3.774	12785	n.a.	0.94
总和:			0.331	3.774	12785.00	0.00	

(3) 氨基半乳糖盐酸盐-0.5mg/mL



积分结果							
序号	名称	保留时间 min	峰面积 mAU*min	峰高 mAU	塔板数 (EP)	分离度 (EP)	不对称度 (EP)
1	n.a.	3.813	0.813	9.391	12958	n.a.	0.93
总和:			0.813	9.391	12958.00	0.00	

(4) 氨基半乳糖盐酸盐-1.0mg/mL

声明: 除非另有说明, 此报告结果仅对该测试样品负责。本报告未经公司许可, 不可复制。

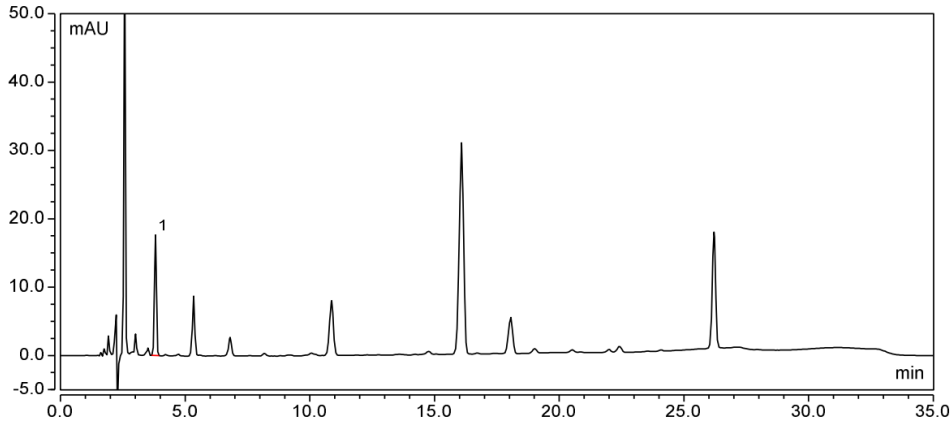
Add: 上海市松江区明南路 85 号启迪漕河泾 (中山) 科技园·紫荆园 10 号楼

Add: 浙江省金华市婺城区双林南街 168 号

Add: 江苏省南京市六合区天圣路 22 号 F 栋 4 楼

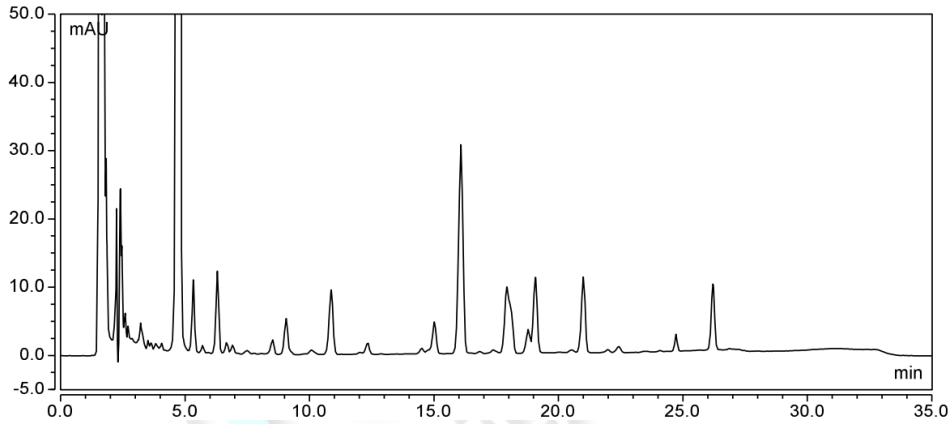
Tel: 400-810-6969



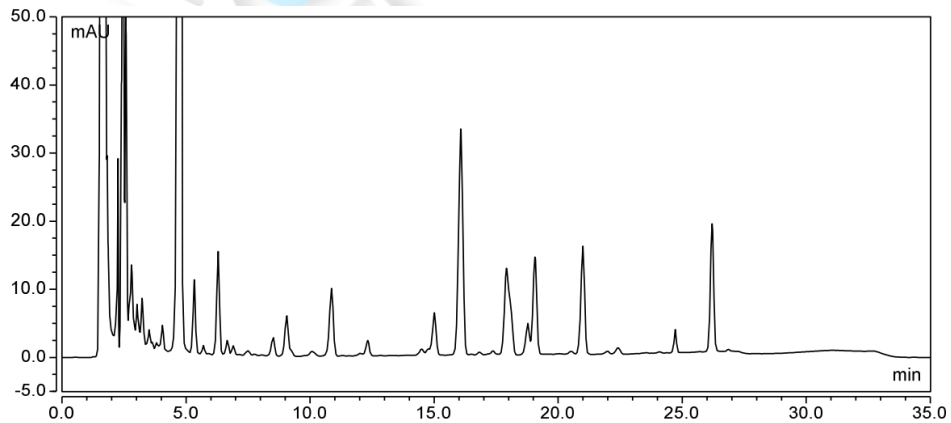


积分结果							
序号	名称	保留时间 min	峰面积 mAU*min	峰高 mAU	塔板数 (EP)	分离度 (EP)	不对称度 (EP)
1	n.a.	3.811	1.526	17.629	12905	n.a.	0.93
总和:			1.526	17.629	12905.00	0.00	

(5) 样品-空白

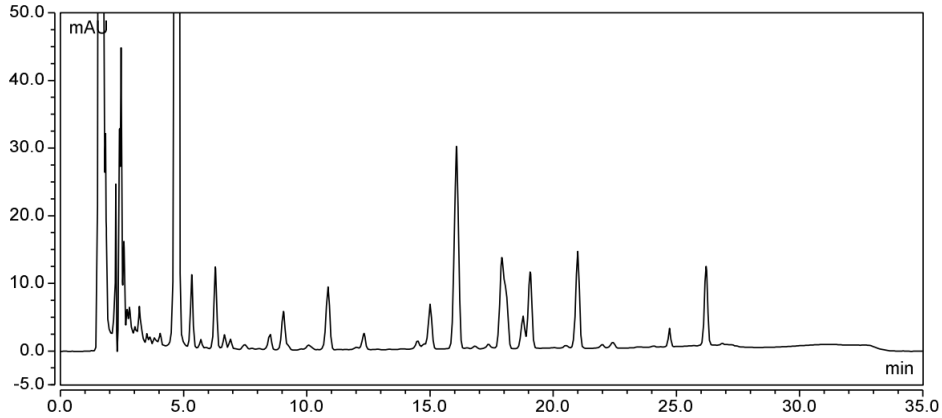


(6) Ta

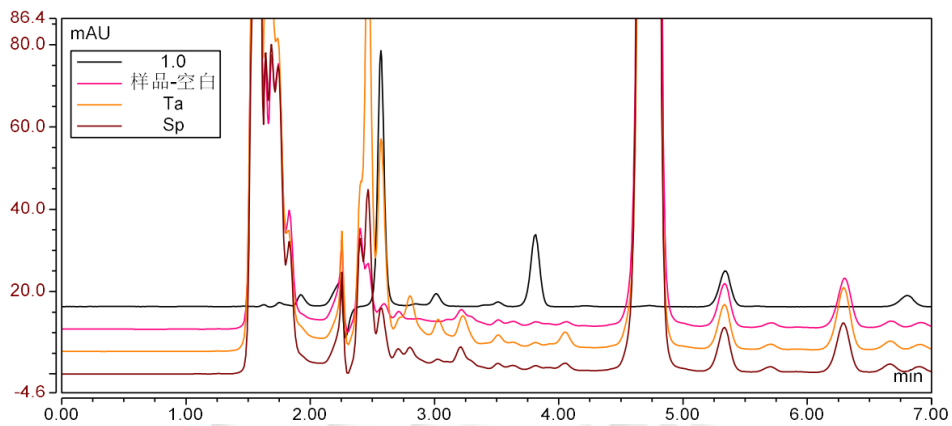


(7) Sp

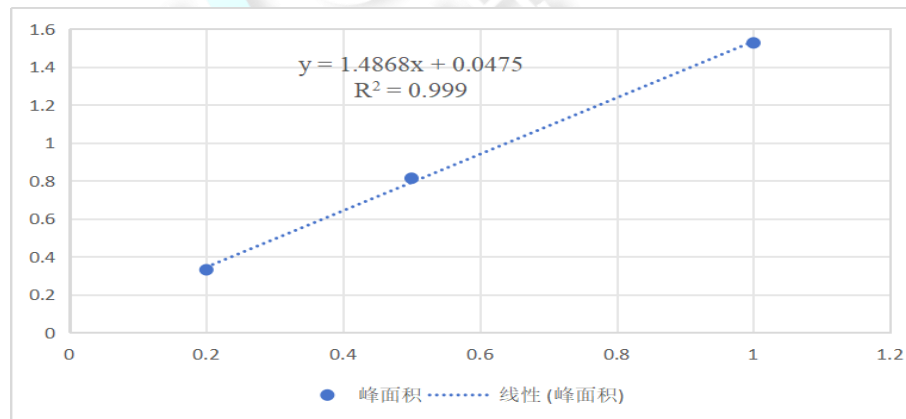




(8) 叠加图



(9) 线性曲线



### 3.结论

使用月旭 Ultimate® LP-C18, (4.6×150mm,5μm) 在此色谱条件下, 使用月旭氨基酸衍生方法包进行衍生, 氨基半乳糖盐酸盐线性较好, 但是客户样品中未检测出目标物质。



报告人:Lily

审核人:Tim

日期:2024/10/23

Welch  
月旭科技

声明: 除非另有说明, 此报告结果仅对该测试样品负责。本报告未经公司许可, 不可复制。

Add:上海市松江区明南路 85 号启迪漕河泾(中山)科技园.紫荆园 10 号楼

Add:浙江省金华市婺城区双林南街 168 号

Add:江苏省南京市六合区天圣路 22 号 F 栋 4 楼

Tel:400-810-6969

第 6 页 共 6 页

邮编: 201600

邮编: 321000

邮编: 211500

