

测试报告

样品信息			
样品名称	发酵液	项目编号	20240102-002
样品批号	/	样品性状	液体
收样日期	2024/01/16	测试期间	2024/01/17-01/19
标样信息			
名称	规格	数量	
麦角硫因（EGT）	500 mg/L	1 管	
发酵液	液体	1 管	
实验要求			
使用 HILIC Amphion II 色谱柱将发酵液中 EGT 分离出来			
参考方法			
客户方法			
试剂信息			
试剂名称	级别	品牌	
乙腈	HPLC 级	月旭科技（上海）股份有限公司	
仪器信息			
仪器厂家	仪器型号		
安捷伦	1260 Infinity II		

1. 试验过程

1.1. 色谱条件

色谱柱:	Ultimate HILIC Amphion II (4.6×250 mm, 5 μm)
流动相:	乙腈: 水 (78:22)
流速:	1 mL/min
进样量:	20 μL 和 10 μL
柱温:	30 °C
检测器:	紫外检测器

声明: 除非另有说明, 此报告结果仅对该测试样品负责。本报告未经公司许可, 不可复制。

Add: 上海市松江区明南路 85 号启迪漕河泾 (中山) 科技园. 紫荆园 10 号楼

Add: 浙江省金华市婺城区双林南街 168 号

Add: 江苏省南京市六合区天圣路 22 号 F 栋 4 楼

Tel: 400-810-6969

第 1 页 共 4 页

邮编: 201600

邮编: 321000

邮编: 211500

检测波长:	254 nm
洗脱程序	等度洗脱
注意事项	/

1.2. 溶液配制

1.2.1. 流动相配制

按乙腈：水（78:22）比例在线混合

1.2.2. 发酵液样品配制

客户提供，直接使用

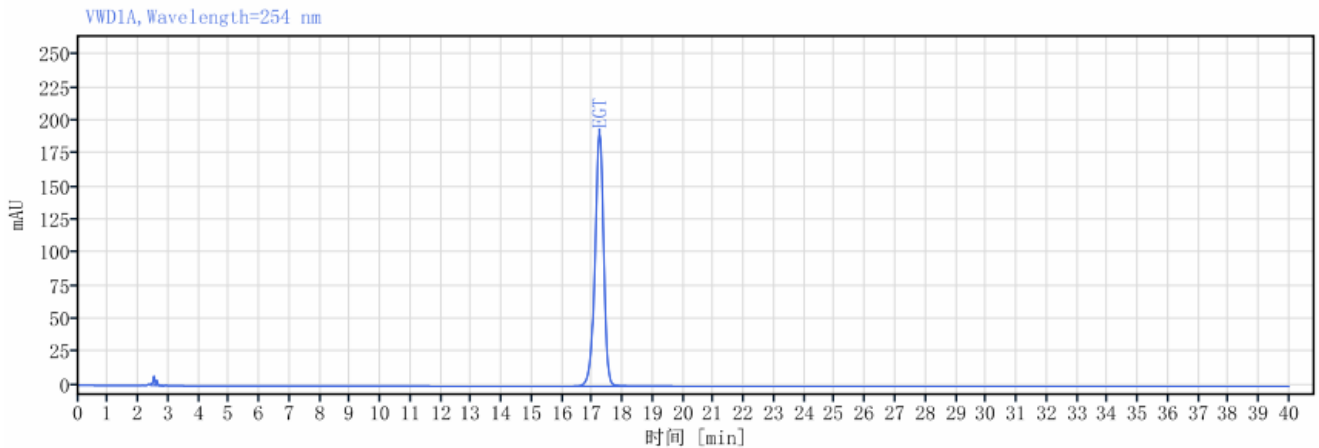
1.2.3. EGT 溶液配制

取 100 μ L 的 500 mg/L 的 EGT，加入 900 μ L 的 80%乙腈稀释即得

2. 谱图和数据

(1) EGT 检测图谱

进样 20 μ L 谱图:



信号:

VWD1A, Wavelength=254 nm

化合物名称	保留时间 [min]	峰面积	峰面积 %	峰高	峰分离度 USP	峰拖尾因子	峰理论塔板数 USP
	2.518	31.56	0.81	7.06		0.72123	8485.51166
	2.612	15.99	0.41	3.88	0.83602	1.54140	8406.89978
EGT	17.228	3826.97	98.77	190.90	46.43154	0.91300	17859.03871
总和		3874.51					

进样 10 μ L 谱图:

声明：除非另有说明，此报告结果仅对该测试样品负责。本报告未经公司许可，不可复制。

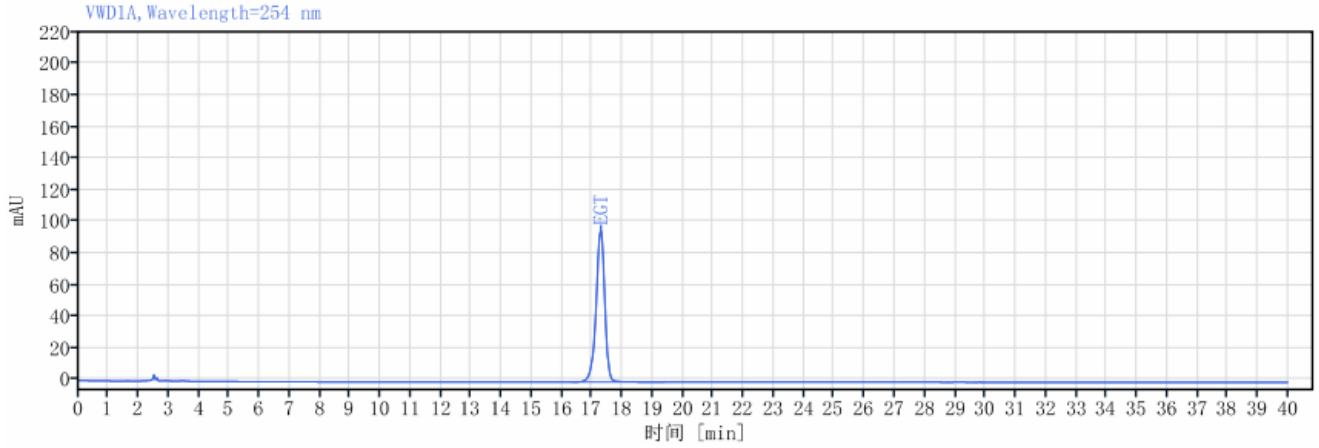
Add:上海市松江区明南路 85 号启迪漕河泾（中山）科技园·紫荆园 10 号楼

Add:浙江省金华市婺城区双林南街 168 号

Add:江苏省南京市六合区天圣路 22 号 F 栋 4 楼

Tel:400-810-6969



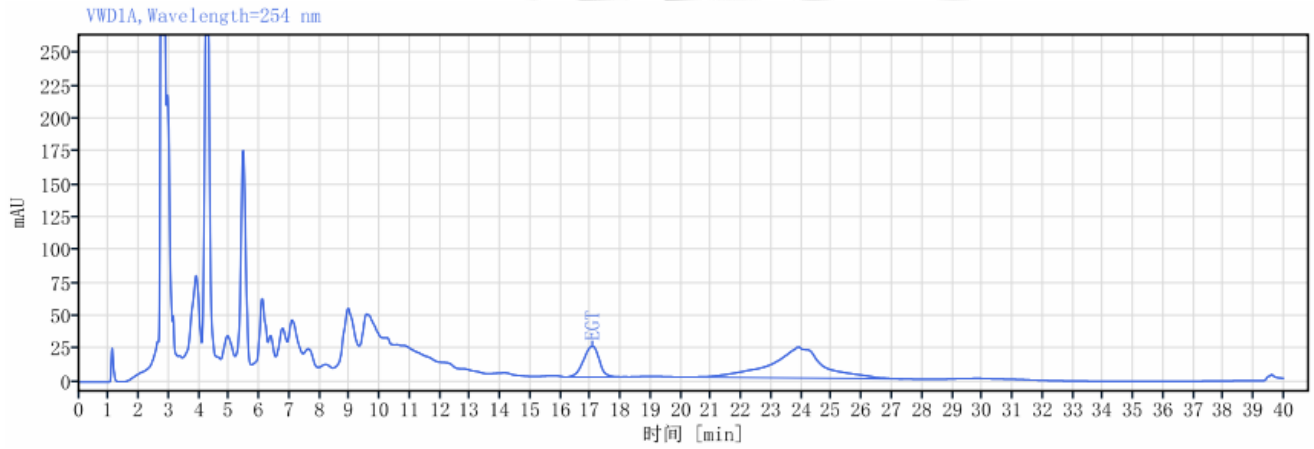


信号: VWD1A, Wavelength=254 nm

化合物名称	保留时间 [min]	峰面积	峰面积 %	峰高	峰分离度 USP	峰拖尾因子	峰理论塔板数 USP
EGT	17.280	1910.13	100.00	95.69		0.90038	18069.61563
总和		1910.13					

(2) 发酵液样品检测图谱

进样 20 μ L 谱图:

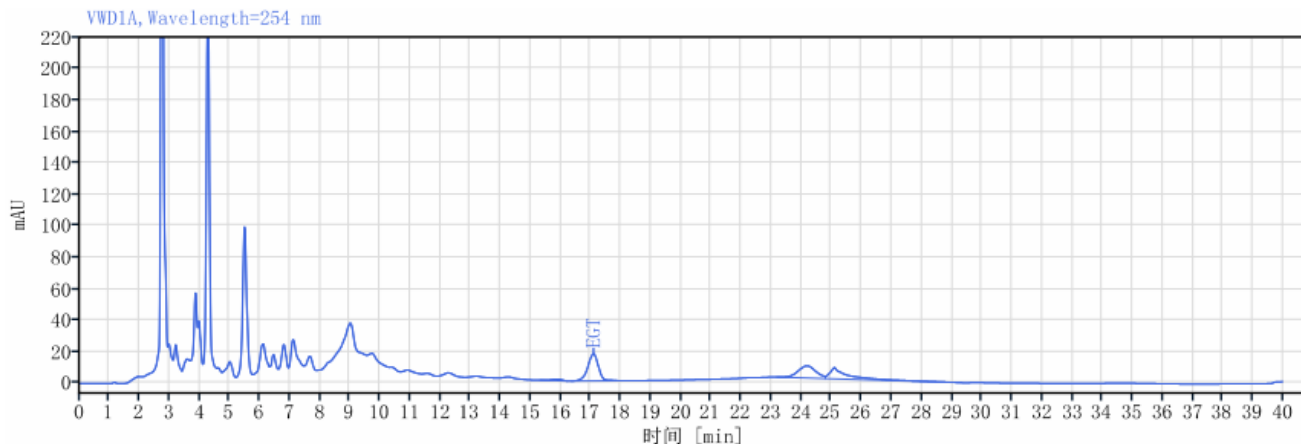


信号: VWD1A, Wavelength=254 nm

化合物名称	保留时间 [min]	峰面积	峰面积 %	峰高	峰分离度 USP	峰拖尾因子	峰理论塔板数 USP
EGT	17.051	841.30	23.37	23.35		0.92664	5262.25982
	23.921	2759.29	76.63	23.37	4.09597	0.90112	1570.51934
总和		3600.59					

进样 10 μ L 谱图:





信号: VWD1A, Wavelength=254 nm

化合物名称	保留时间 [min]	峰面积	峰面积 %	峰高	峰分离度 USP	峰拖尾因子	理论塔板数 USP
	15.874	21.83	2.04	0.96		0.72444	11225.79909
EGT	17.091	417.70	39.03	17.20	1.98517	0.92573	11907.13531
	24.183	323.91	30.26	7.76	8.13090	0.79730	7482.42634
	25.094	306.84	28.67	7.20	1.01691	2.40390	22348.09768
总和		1070.28					

3. 结论

使用月旭 Ultimate® Amphion II (4.6×250 mm, 5 μm) 色谱柱在此色谱条件下可以将发酵液中麦角硫因 (EGT) 和其他峰分离, 分离度均大于 1.5。发酵液中物质成分复杂, 进样 20 μL, EGT 前面的未知杂质小峰未能检出, 降低进样量至 10 μL, 该峰可以检出, 与 EGT 的分离度达到 1.98, 符合客户的检测要求。

报告人: Lucy

审核人: Tim

日期: 2024/01/19

