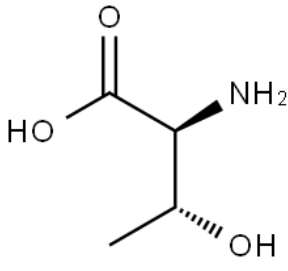
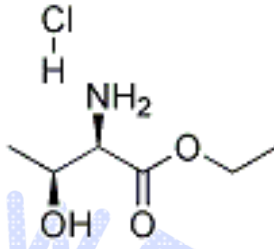




## 测试报告

样品信息			
样品名称	苏氨酸乙酯盐酸盐及苏氨酸	样品性状	白色固体及无色液体
收样日期	2025/03/27	测试期间	2025/03/27~03/28
测试成分及结构式			
 苏氨酸		 苏氨酸乙酯盐酸盐	
实验要求			
开发方法分析苏氨酸乙酯盐酸盐中苏氨酸, 要求不受主物质干扰			
参考方法			
月旭方法			
试剂信息			
试剂名称	级别	品牌	
纯水	二级	月旭	
乙腈	色谱纯	月旭	
七氟丁酸	分析纯	阿拉丁	
仪器信息			
测试仪器	仪器型号		
高效液相色谱仪	Thermo U3000		

## 1. 试验过程

## 1.1. 色谱条件

色谱柱:	Ultimate Amino Acid Plus (4.6×300mm,5μm)
流动相:	A 相: 0.3%七氟丁酸水溶液 B 相: 色谱纯乙腈
流速:	1.0 mL/min
进样量:	10μL

声明: 除非另有说明, 此报告结果仅对该测试样品负责。本报告未经公司许可, 不可复制。

Add:上海市松江区明南路85号启迪漕河泾(中山)科技园.紫荆园10号楼

Add:浙江省金华市婺城区双林南街168号

Add:江苏省南京市六合区天圣路22号F栋4楼

Tel:400-810-6969

邮编: 201600

邮编: 321000

邮编: 211500

Web:www.welchmat.com



柱温:	30°C		
检测器:	ELSD		
检测池温度:	漂移管温度 80°C		
梯度程序	时间 (min)	A 相 (%)	B 相 (%)
	0	100	0
	10	100	0
	20	65	35
	25	65	35
	25.1	100	0
	30	100	0
注意事项	/		

## 1.2. 溶液配制

### 1.2.1. 流动相配制

A 相: 移取 3ml 七氟丁酸至 1000ml 纯水中, 混匀后抽滤即得;

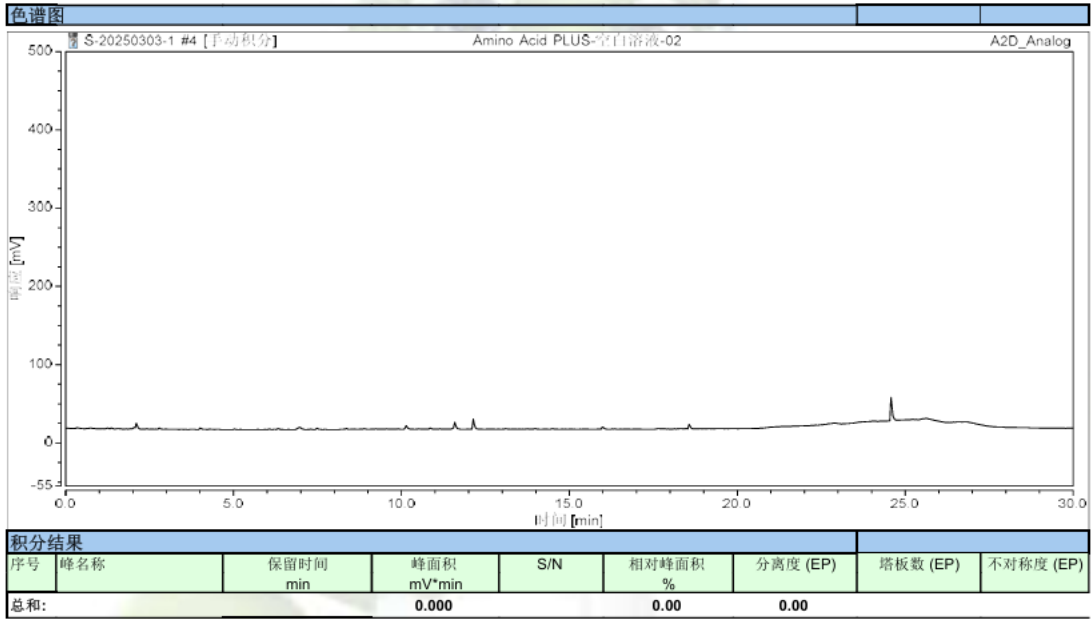
B 相: 色谱纯乙腈抽滤即得。

1.2.2. 苏氨酸对照溶液: 称取对照品 10mg 于 10ml 容量瓶中, A 相溶解并定容至刻度, 混匀即得。

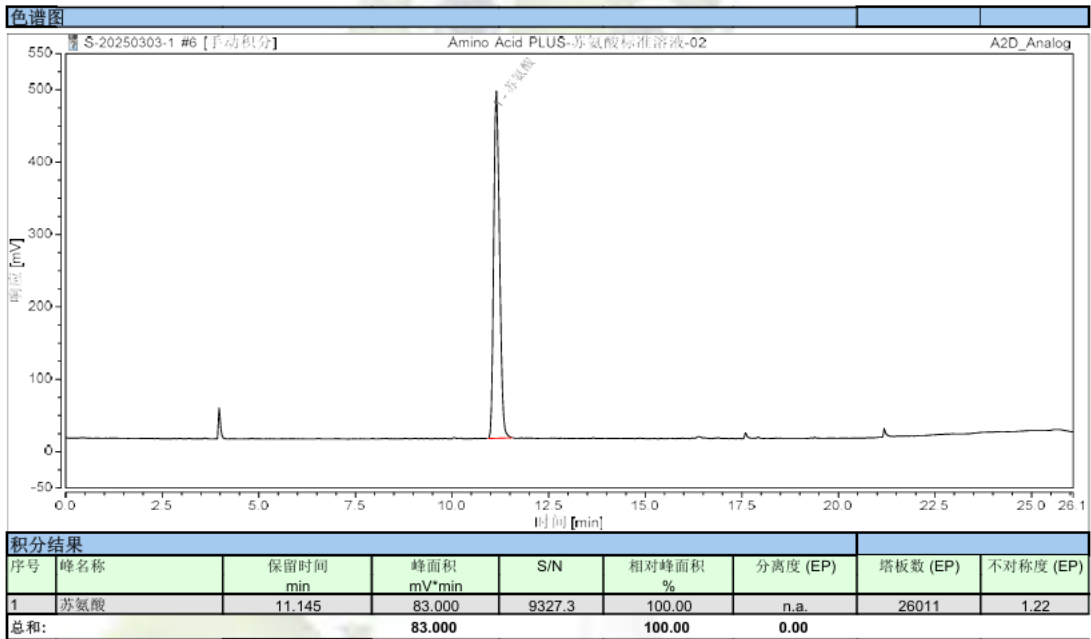
1.2.3. 供试品溶液: 取客户提供的供试品溶液, A 相稀释 5 倍混匀即得。

## 2. 谱图和数据

(1) 空白溶液图谱:



(2) 苏氨酸对照溶液图谱:



(3) 供试品溶液图谱全量程:

声明: 除非另有说明, 此报告结果仅对该测试样品负责。本报告未经公司许可, 不可复制。

Add:上海市松江区明南路85号启迪漕河泾(中山)科技园.紫荆园10号楼

Add:浙江省金华市婺城区双林南街168号

Add:江苏省南京市六合区天圣路22号F栋4楼

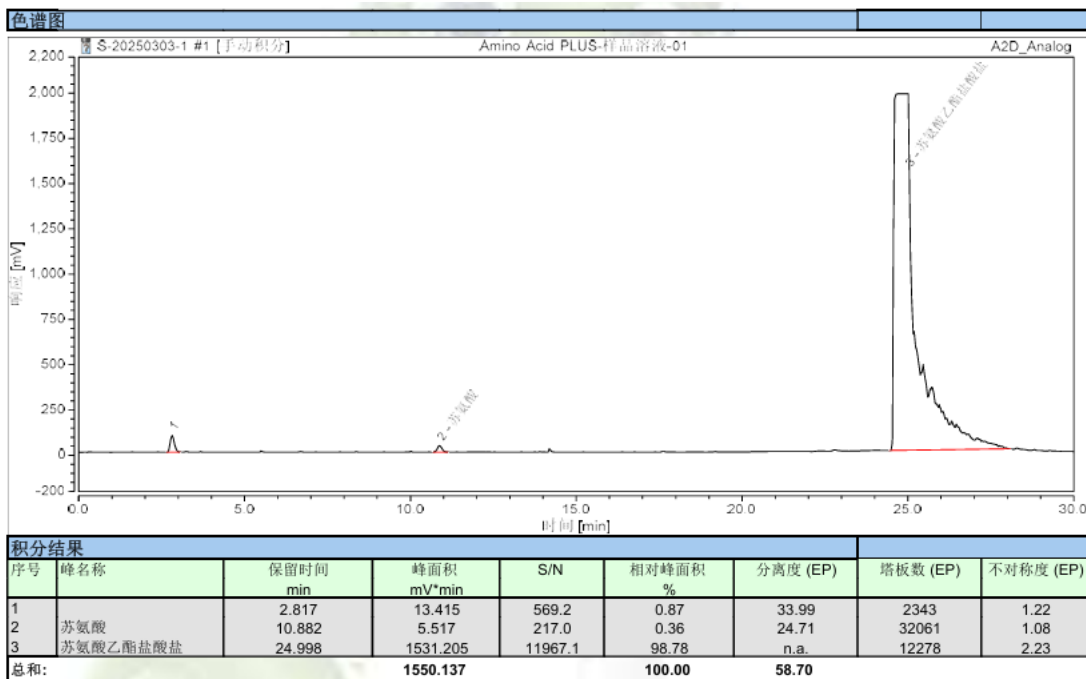
Tel:400-810-6969

邮编: 201600

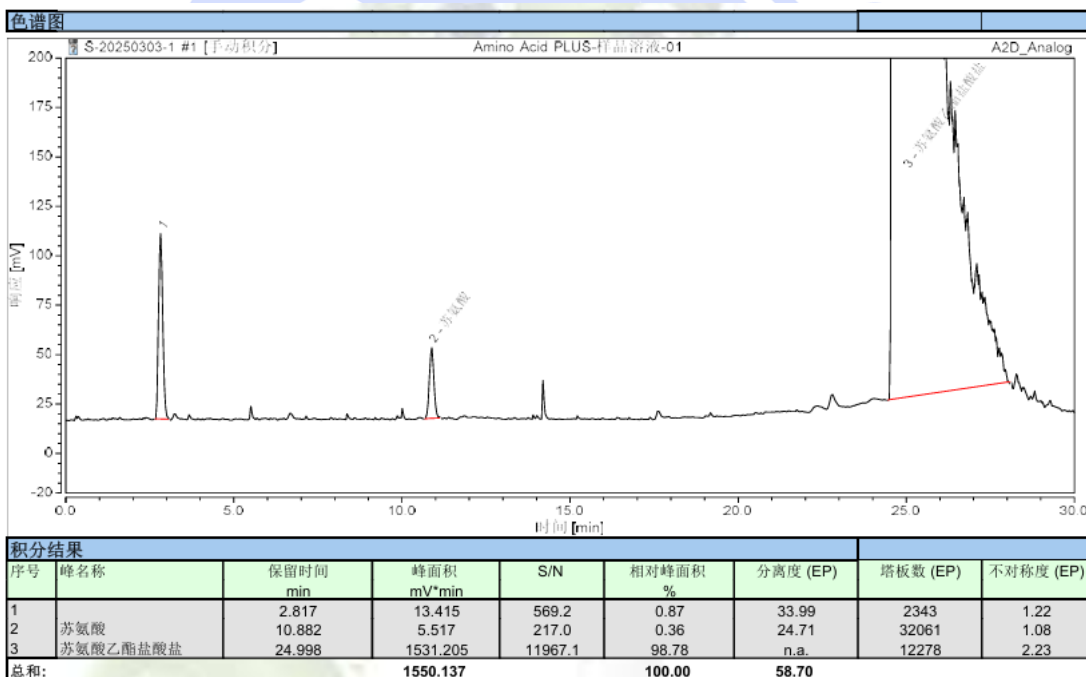
邮编: 321000

邮编: 211500

Web:www.welchmat.com



(4) 供试品溶液图谱部分量程:



### 3. 结论

使用月旭 Ultimate® Amino Acid Plus (4.6×300mm,5μm), 在此色谱条件下测定样品中苏氨酸, 目标峰不受苏氨酸乙酯盐酸盐干扰, 满足客户检测需求。

声明: 除非另有说明, 此报告结果仅对该测试样品负责。本报告未经公司许可, 不可复制。

Add:上海市松江区明南路85号启迪漕河泾(中山)科技园.紫荆园10号楼

Add:浙江省金华市婺城区双林南街168号

Add:江苏省南京市六合区天圣路22号F栋4楼

Tel:400-810-6969

邮编: 201600

邮编: 321000

邮编: 211500

Web:www.welchmat.com