



测试报告

样品信息			
样品名称	席夫碱、III 游离、IIb	样品性状	溶液
收样日期	2025/05/19	测试期间	2025/05/21~05/22
测试成分及结构式			
/			
实验要求			
筛选色谱柱分析系统溶液, 要求共七种目标物相互之间分离度大于 1.5			
参考方法			
客户方法			
试剂信息			
试剂名称	级别	品牌	
纯水	二级	月旭	
乙腈	色谱纯	月旭	
磷酸二氢钾	分析纯	阿拉丁	
氢氧化钾	分析纯	阿拉丁	
仪器信息			
测试仪器		仪器型号	
高效液相色谱仪		Agilent 1260	

1. 试验过程

1.1. 色谱条件

色谱柱:	Ultimate LP-C18 (4.6×150mm,3μm)
流动相:	A 相: 20mM 磷酸二氢钾缓冲液 (pH=6) B 相: 乙腈
流速:	0.8 mL/min
进样量:	10μL
柱温:	40°C
检测器:	UV
检测池波长:	210 nm

声明: 除非另有说明, 此报告结果仅对该测试样品负责。本报告未经公司许可, 不可复制。

Add:上海市松江区明南路85号启迪漕河泾(中山)科技园.紫荆园10号楼

Add:浙江省金华市婺城区双林南街168号

Add:江苏省南京市六合区天圣路22号F栋4楼

Tel:400-810-6969

邮编: 201600

邮编: 321000

邮编: 211500

Web:www.welchmat.com



梯度程序	时间 (min)	A 相 (%)	B 相 (%)
	0	32	68
20	32	68	
注意事项	/		

1.2. 溶液配制

1.2.1. 流动相配制

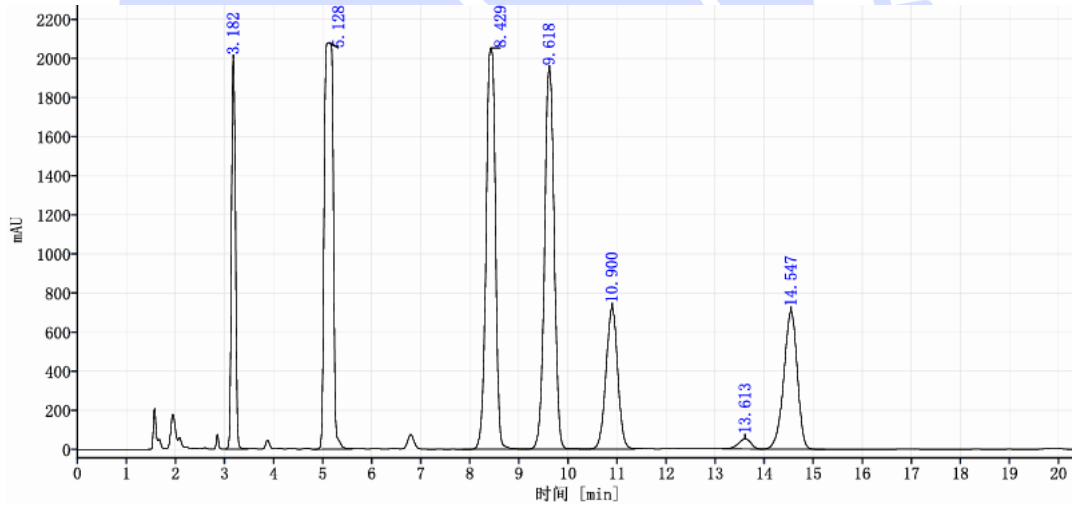
A 相: 称取磷酸二氢钾 2.72g 至 1000ml 纯水中, 充分溶解后用氢氧化钾溶液调节 pH 至 6.0 充分混匀后抽滤即得;

B 相: 色谱纯乙腈抽滤即得。

1.2.2. 系统溶液、供试品溶液: 客户提供, 可直接分析。

2. 谱图和数据

(1) 系统溶液分析图谱全量程:



信号: DAD1E, Sig=210, 4 Ref=off

名称	保留时间 [min]	峰面积	峰面积%	塔板数	分离度	峰 拖尾因子
	3.18	11183.35	9.54	6964		1.07
	5.13	25685.56	21.92	3673	9.45	1.01
	8.43	27208.86	23.22	9285	11.16	0.96
	9.62	26640.01	22.73	11425	3.54	1.00
	10.90	12027.63	10.26	9908	3.25	0.99
	13.61	937.41	0.80	13360	5.94	0.86
	14.55	13509.55	11.53	13564	1.90	0.91
总和		117192.37				

声明: 除非另有说明, 此报告结果仅对该测试样品负责。本报告未经公司许可, 不可复制。

Add: 上海市松江区明南路85号启迪漕河泾(中山)科技园.紫荆园10号楼

Add: 浙江省金华市婺城区双林南街168号

Add: 江苏省南京市六合区天圣路22号F栋4楼

Tel: 400-810-6969

邮编: 201600

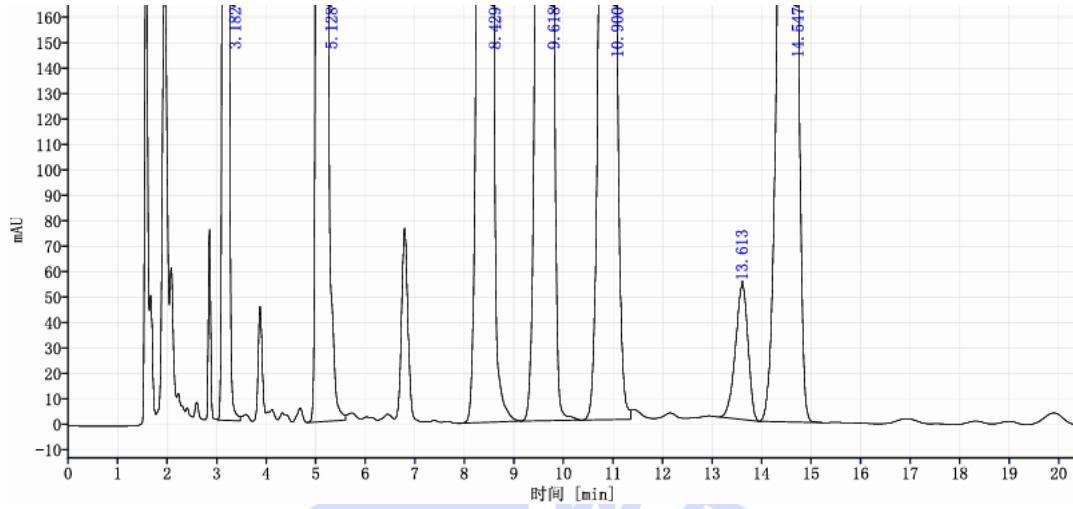
邮编: 321000

邮编: 211500

Web: www.welchmat.com



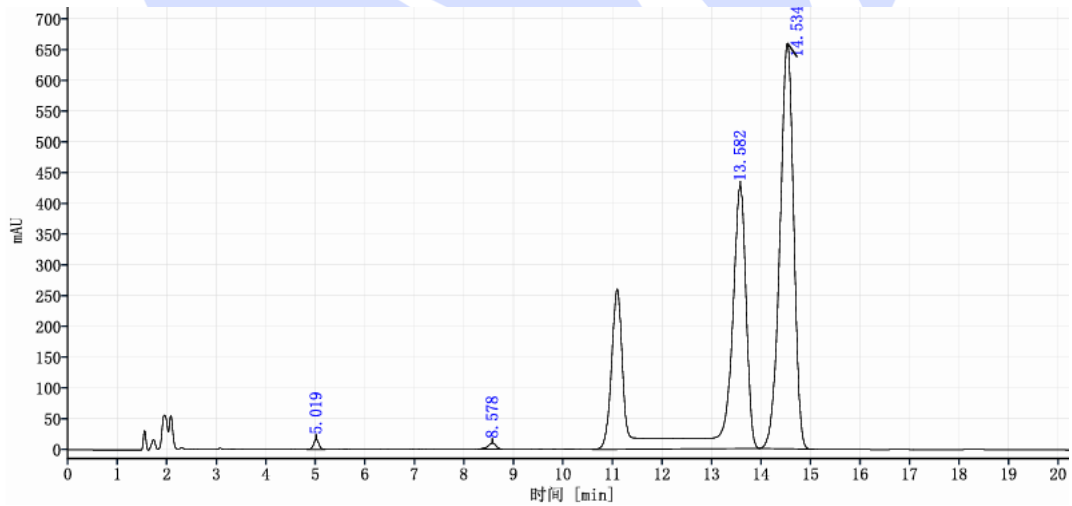
(2) 系统溶液分析图谱部分量程:



信号: DAD1E, Sig=210, 4 Ref=off

名称	保留时间 [min]	峰面积	峰面积%	塔板数	分离度	峰 拖尾因子
	3.18	11183.35	9.54	6964		1.07
	5.13	25685.56	21.92	3673	9.45	1.01
	8.43	27208.86	23.22	9285	11.16	0.96
	9.62	26640.01	22.73	11425	3.54	1.00
	10.90	12027.63	10.26	9908	3.25	0.99
	13.61	937.41	0.80	13360	5.94	0.86
	14.55	13509.55	11.53	13564	1.90	0.91
总和		117192.37				

(3) 供试品溶液分析图谱:



声明: 除非另有说明, 此报告结果仅对该测试样品负责。本报告未经公司许可, 不可复制。

Add: 上海市松江区明南路85号启迪漕河泾(中山)科技园.紫荆园10号楼

Add: 浙江省金华市婺城区双林南街168号

Add: 江苏省南京市六合区天圣路22号F栋4楼

Tel: 400-810-6969

邮编: 201600

邮编: 321000

邮编: 211500

Web: www.welchmat.com



信号: DAD1E, Sig=210, 4 Ref=off

名称	保留时间 [min]	峰面积	峰面积%	塔板数	分离度	峰 拖尾因子
	5.02	120.82	0.45	11204		1.00
	8.58	114.67	0.43	13258	14.55	0.79
	13.58	13715.84	51.39	12846	12.73	0.82
	14.53	12740.38	47.73	13222	1.91	0.91
总和		26691.71				

3. 结论

使用月旭色谱柱 Ultimate® LP-C18 (4.6×150mm,3μm) 在此色谱条件下分析系统溶液中有关物质, 七个目标物峰之间分离度均大于 1.5, 满足客户检测需求。



声明: 除非另有说明, 此报告结果仅对该测试样品负责。本报告未经公司许可, 不可复制。

Add:上海市松江区明南路85号启迪漕河泾(中山)科技园.紫荆园10号楼

Add:浙江省金华市婺城区双林南街168号

Add:江苏省南京市六合区天圣路22号F栋4楼

Tel:400-810-6969

邮编: 201600

邮编: 321000

邮编: 211500

Web:www.welchmat.com