



测试报告

样品信息			
样品名称	三七	样品性状	液体
收样日期	2025/4/20	测试期间	2025/5/19-5/20
测试成分及结构式			
三七样品溶液; 对照溶液。			
实验要求			
筛选合适色谱柱, 各物质正常分离。			
参考方法			
药典			
试剂信息			
试剂名称	级别	品牌	
乙腈	色谱级	月旭	
仪器信息			
测试仪器		仪器型号	
高效液相色谱仪		岛津 LC20A	

1. 试验过程

1.1. 色谱条件

色谱柱:	Ultimate® PG C18 (4.6×250mm, 5µm)		
流动相:	乙腈-水		
流速:	1.0 mL/min		
进样量:	10µL		
柱温:	30°C		
检测器:	UV		
检测波长:	203 nm		
梯度程序	时间 (分钟)	流动相 A (%)	流动相 B (%)

声明: 除非另有说明, 此报告结果仅对该测试样品负责。本报告未经公司许可, 不可复制。

Add: 上海市松江区明南路85号启迪漕河泾(中山)科技园.紫荆园10号楼

Add: 浙江省金华市婺城区双林南街168号

Add: 江苏省南京市六合区天圣路22号F栋4楼

Tel: 400-810-6969

邮编: 201600

邮编: 321000

邮编: 211500

Web: www.welchmat.com



	0~20 20~45 45~55 55~60 60~65 65~80	20 20→46 46→55 55 55→20 20	80 80→54 54→45 45 45→80 80
注意事项	/		

1.2. 溶液配制

1.2.1. 流动相配制

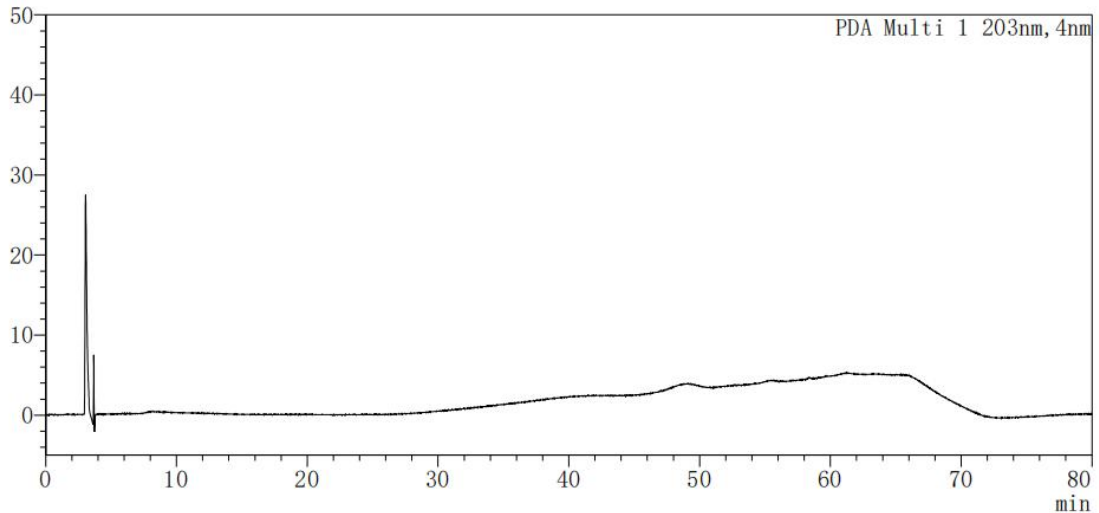
分别取适量超纯水和乙腈为流动相 A 和流动相 B, 超声、即得。

2. 谱图和数据

(1) 空白 谱图

<色谱图>

mAU



(2) 对照 谱图

声明: 除非另有说明, 此报告结果仅对该测试样品负责。本报告未经公司许可, 不可复制。

Add:上海市松江区明南路85号启迪漕河泾(中山)科技园.紫荆园10号楼

Add:浙江省金华市婺城区双林南街168号

Add:江苏省南京市六合区天圣路22号F栋4楼

Tel:400-810-6969

邮编: 201600

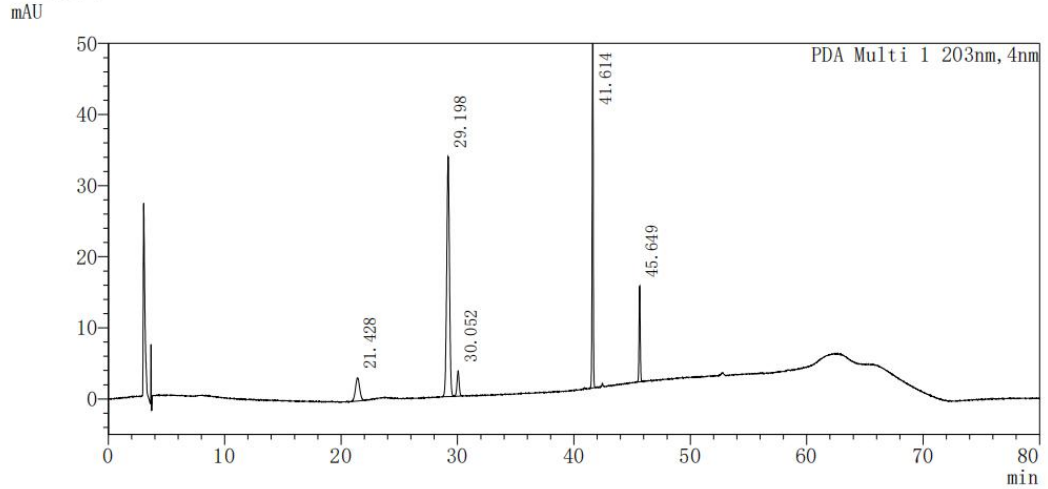
邮编: 321000

邮编: 211500

Web:www.welchmat.com



<色谱图>

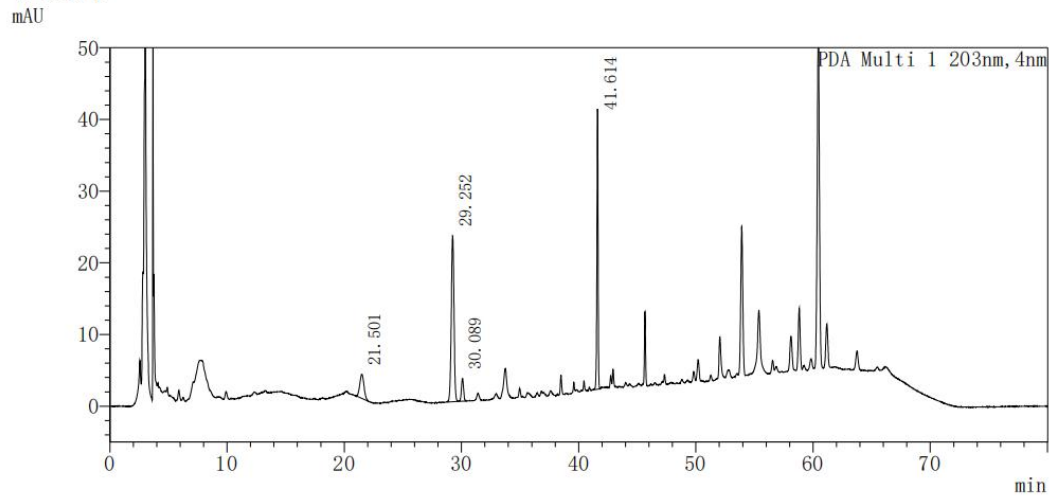


<峰表>

峰号	化合物名	保留时间	面积	高度	理论塔板数(USP)	拖尾因子	分离度(USP)
1		21.428	82220	3249	15897	0.997	--
2		29.198	555405	33740	70001	0.974	13.860
3		30.052	46231	3553	117342	0.996	2.154
4		41.614	335448	52991	808859	0.977	43.144
5		45.649	94550	13473	820766	1.018	20.871
总计			1113855	107005			

(3) 样品谱图

<色谱图>



<峰表>

峰号	化合物名	保留时间	面积	高度	理论塔板数(USP)	拖尾因子	分离度(USP)
1		21.501	84805	3379	16267	1.065	--
2		29.252	375016	23186	72686	0.982	13.987
3		30.089	40964	3181	119029	0.993	2.138
4		41.614	272566	39093	716127	0.865	42.252
总计			773352	68839			

3. 结论

使用 Ultimate® PG C18 (4.6×250mm, 5μm), 在此色谱条件下, 能满足客户检测需求。

声明: 除非另有说明, 此报告结果仅对该测试样品负责。本报告未经公司许可, 不可复制。

Add: 上海市松江區明南路85号启迪漕河泾(中山)科技园.紫荆园10号楼

Add: 浙江省金华市婺城区双林南街168号

Add: 江苏省南京市六合区天圣路22号F栋4楼

Tel: 400-810-6969

邮编: 201600

邮编: 321000

邮编: 211500

Web: www.welchmat.com