



测试报告

| 样品信息 | | | |
|--|--------------|------|------------------|
| 样品名称 | 样品 1# | 样品性状 | 溶液 |
| 收样日期 | 2025/04/25 | 测试期间 | 2025/04/28~05/08 |
| 测试成分及结构式 | | | |
| 一、名称和结构 (1) 中文通用名称: 多菌灵 (2) 英文通用名称: carbendazim (3) 化学名称: N-(2-苯并咪唑基)氨基甲酸酯 (4) 结构式:  (5) 分子式: C ₉ H ₉ N ₃ O ₂ (6) 分子量: 191.2 | | | |
| 实验要求 | | | |
| 开发方法分析样品 1#溶液, 要求三个目标物峰分离度大于 1.5 且整体出峰时间不超过 22min | | | |
| 参考方法 | | | |
| 客户方法 | | | |
| 试剂信息 | | | |
| 试剂名称 | 级别 | 品牌 | |
| 纯水 | 二级 | 月旭 | |
| 乙腈 | 色谱纯 | 月旭 | |
| 仪器信息 | | | |
| 测试仪器 | 仪器型号 | | |
| 高效液相色谱仪 | Agilent 1260 | | |

1. 试验过程

1.1. 色谱条件

| | |
|--------|---------------------------------|
| 色谱柱: | Ultimate LP-C18 (4.6×250mm,5μm) |
| 流动相: | 乙腈: 水 (45:55) |
| 流 速 1: | 1.3 mL/min |
| 流 速 2: | 1.5 mL/min |

声明: 除非另有说明, 此报告结果仅对该测试样品负责。本报告未经公司许可, 不可复制。

Add:上海市松江区明南路85号启迪漕河泾(中山)科技园.紫荆园10号楼

Add:浙江省金华市婺城区双林南街168号

Add:江苏省南京市六合区天圣路22号F栋4楼

Tel:400-810-6969

邮编: 201600

邮编: 321000

邮编: 211500

Web:www.welchmat.com



| | | |
|--------|-----------------|---------------|
| 进样量: | 10 μ L | |
| 柱温: | 33 $^{\circ}$ C | |
| 检测器: | UV | |
| 检测池波长: | 275 nm / 254nm | |
| 梯度程序 | 时间 (min) | 乙腈: 水 (45:55) |
| | 0 | 100% |
| | 25 | 100% |
| 注意事项 | / | |

1.2. 溶液配制

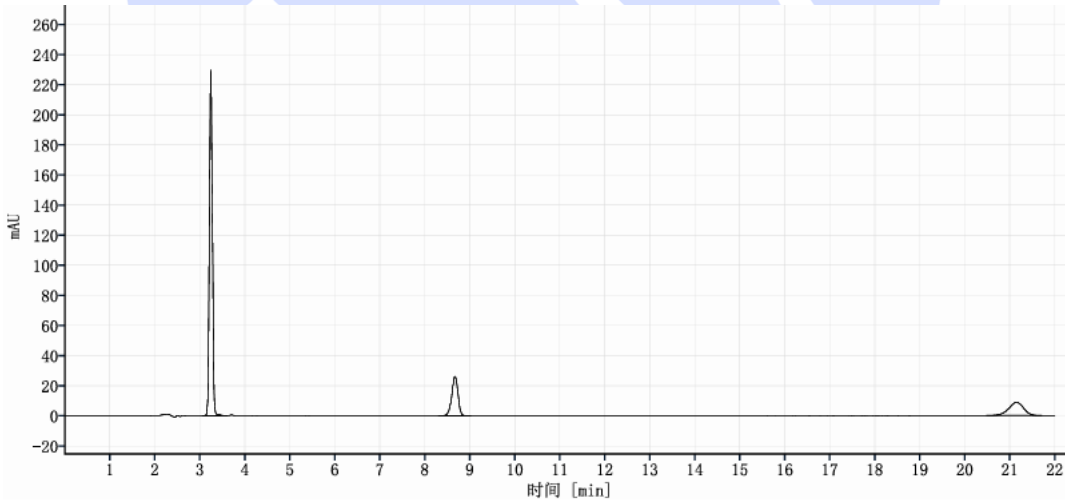
1.2.1. 流动相配制

移取 450ml 乙腈与 550ml 纯水混合, 充分混匀后超声即得。

1.2.2. 样品 1#供试品溶液: 客户提供, 可直接过滤后分析。

2. 谱图和数据

(1) 流速 1.3ml/min 条件下供试品溶液分析图谱:



信号: DAD1H, Sig=275, 4 Ref=off

| 名称 | 保留时间 [min] | 峰面积 | 峰面积% | 塔板数 | 分离度 | 峰拖尾因子 |
|----|------------|---------|-------|-------|-------|-------|
| | 3.25 | 1059.34 | 70.16 | 11136 | | 1.05 |
| | 8.67 | 247.30 | 16.38 | 19466 | 29.08 | 0.93 |
| | 21.15 | 203.26 | 13.46 | 19447 | 28.85 | 0.92 |
| 总和 | | 1509.89 | | | | |

声明: 除非另有说明, 此报告结果仅对该测试样品负责。本报告未经公司许可, 不可复制。

Add: 上海市松江区明南路85号启迪漕河泾(中山)科技园.紫荆园10号楼

Add: 浙江省金华市婺城区双林南街168号

Add: 江苏省南京市六合区天圣路22号F栋4楼

Tel: 400-810-6969

邮编: 201600

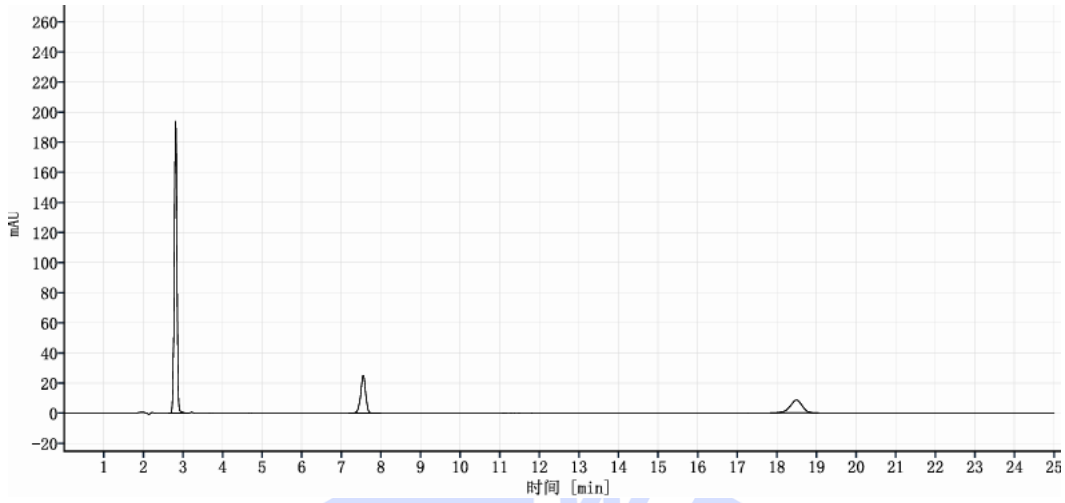
邮编: 321000

邮编: 211500

Web: www.welchmat.com



(2) 流速 1.5ml/min 条件下供试品溶液分析图谱:



信号: DAD1H, Sig=275, 4 Ref=off

| 名称 | 保留时间 [min] | 峰面积 | 峰面积% | 塔板数 | 分离度 | 峰拖尾因子 |
|----|------------|---------|-------|-------|-------|-------|
| | 2.82 | 913.70 | 70.03 | 8025 | | 0.97 |
| | 7.55 | 214.68 | 16.45 | 18247 | 27.13 | 0.91 |
| | 18.50 | 176.44 | 13.52 | 18342 | 28.18 | 0.91 |
| 总和 | | 1304.81 | | | | |

3. 结论

使用月旭色谱柱 Ultimate® LP-C18 (4.6×250mm,5μm) 在此色谱条件下分析样品 1#供试品溶液, 三个目标物峰之间分离度均大于 1.5 且整体出峰时间小于 22min, 满足客户检测需求。

声明: 除非另有说明, 此报告结果仅对该测试样品负责。本报告未经公司许可, 不可复制。

Add:上海市松江区明南路85号启迪漕河泾(中山)科技园.紫荆园10号楼

Add:浙江省金华市婺城区双林南街168号

Add:江苏省南京市六合区天圣路22号F栋4楼

Tel:400-810-6969

邮编: 201600

邮编: 321000

邮编: 211500

Web:www.welchmat.com