



测试报告

样品信息			
样品名称	噁二嗪	样品性状	液体/固体
收样日期	2025/05/12	测试期间	2025/05/19~05/26
测试成分及结构式			
/			
实验要求			
空白溶剂没有异常峰, 已知杂质分离符合要求			
参考方法			
客户方法			
试剂信息			
试剂名称	级别	品牌	
乙腈	色谱纯	月旭	
甲醇	色谱纯	月旭	
混合磷酸盐 pH 溶液	分析纯	客户提供	
仪器信息			
测试仪器	仪器型号		
高效液相色谱仪	赛默飞 U3000		

1. 试验过程

1.1. 色谱条件

色谱柱:	Boltimate® C8 (4.6×100mm, 2.7μm)
流动相:	流动相 A: 1%水溶液与标准缓冲液 (pH7) 流动相 B: 乙腈 流动相 C: 甲醇
流速:	0.8mL/min
进样量:	5μL

声明: 除非另有说明, 此报告结果仅对该测试样品负责。本报告未经公司许可, 不可复制。

Add: 上海市松江区明南路85号启迪漕河泾(中山)科技园.紫荆园10号楼

Add: 浙江省金华市婺城区双林南街168号

Add: 江苏省南京市六合区天圣路22号F栋4楼

Tel: 400-810-6969

Web: www.welchmat.com

邮编: 201600

邮编: 321000

邮编: 211500



柱温:	40°C			
检测器:	UV			
检测波长:	235nm			
洗脱程序	时间 (min)	A (%)	B (%)	C (%)
	0	98	0	2
	6	98	0	2
	10	40	60	0
	12	5	95	0
	12.2	98	0	2
	20	98	0	2
注意事项	/			

1.2. 溶液配制

1.2.1. 流动相配制

流动相 A: 取 5mL 混合磷酸盐 pH 标准缓冲液, 加超纯水稀释至 500ml, 混匀, 超声脱气, 即得。

流动相 B: 取色谱级乙腈, 超声脱气, 即得。

流动相 C: 取色谱级甲醇, 超声脱气, 即得。

1.2.2. 空白溶剂: 客户提供。

1.2.3. 供试品溶液: 客户提供。

声明: 除非另有说明, 此报告结果仅对该测试样品负责。本报告未经公司许可, 不可复制。

Add: 上海市松江区明南路85号启迪漕河泾(中山)科技园.紫荆园10号楼

Add: 浙江省金华市婺城区双林南街168号

Add: 江苏省南京市六合区天圣路22号F栋4楼

Tel: 400-810-6969

邮编: 201600

邮编: 321000

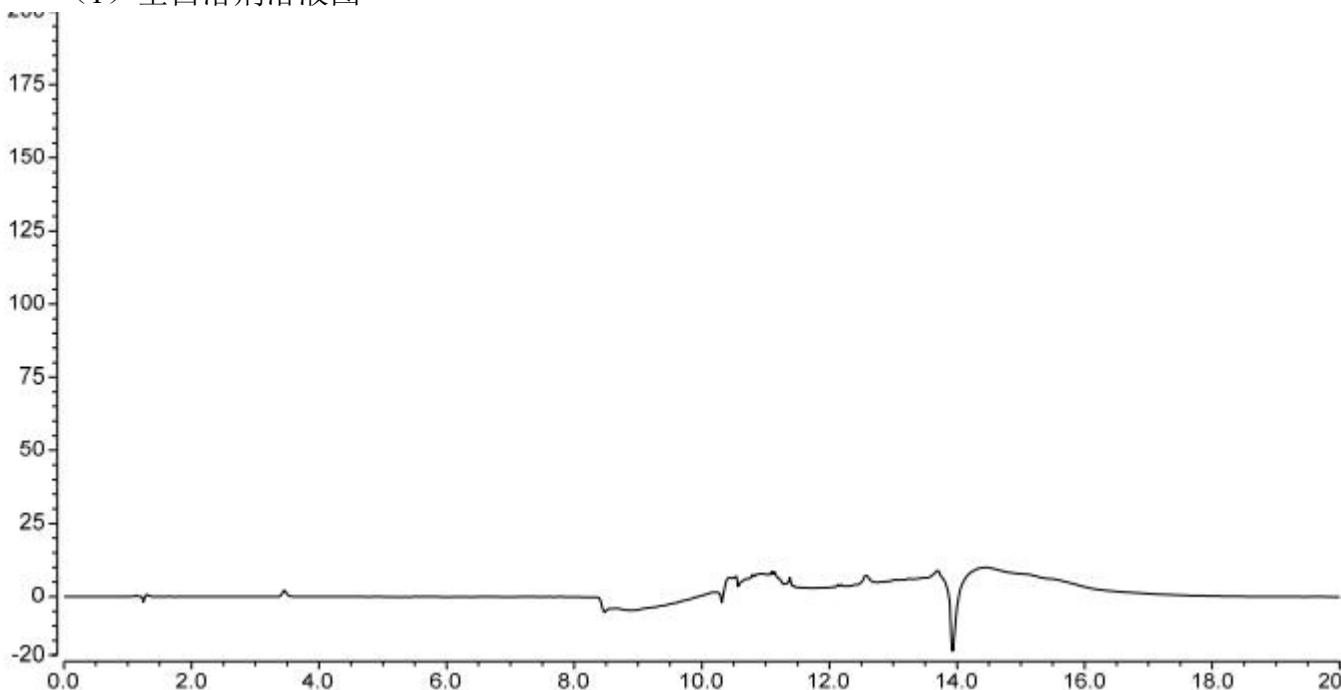
邮编: 211500

Web: www.welchmat.com

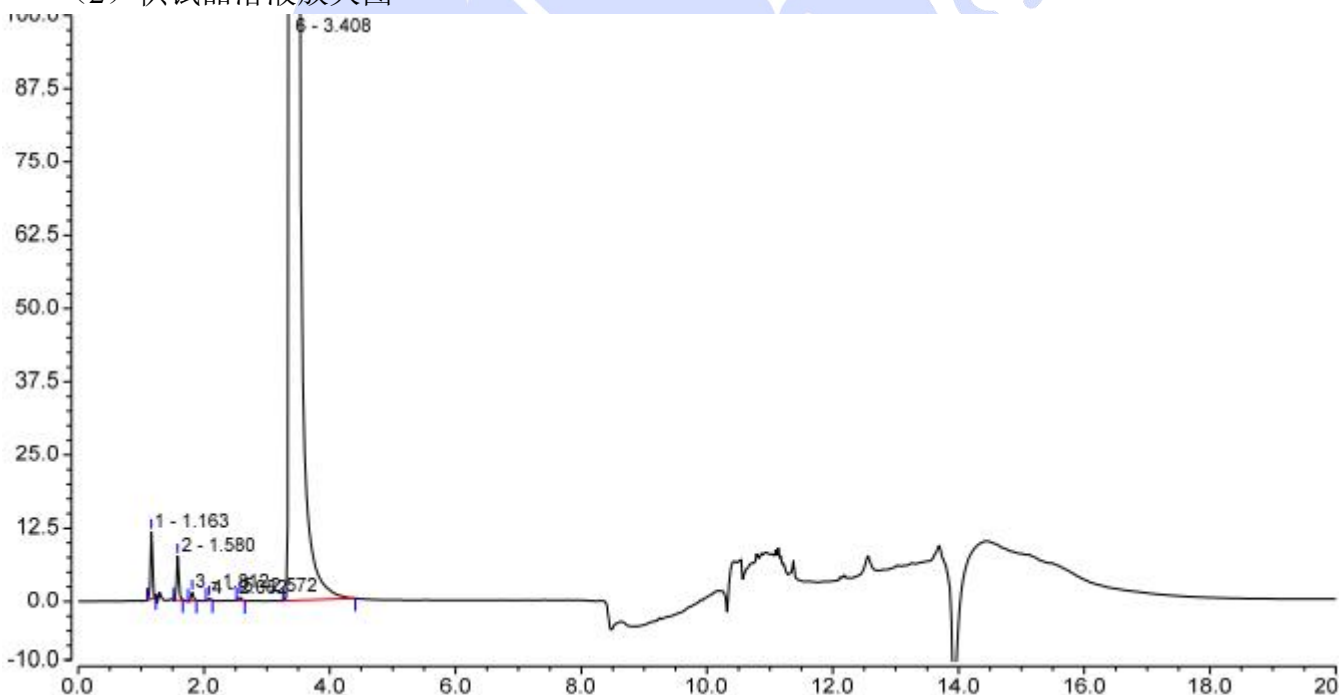


2. 谱图和数据

(1) 空白溶剂溶液图



(2) 供试品溶液放大图



Integration Results							
No.	Peak Name	Retention Time min	Area mAU*min	Height mAU	Plates (EP)	Asymmetry (EP)	Resolution (EP)
1		1.163	0.375	11.391	8548	1.02	7.36
2		1.580	0.304	7.536	10004	1.30	3.56
3		1.812	0.063	1.455	11607	1.14	3.91
4		2.082	0.016	0.362	13639	1.15	6.38
5		2.572	0.031	0.596	15509	1.11	7.90
6		3.408	173.107	2005.038	11037	1.46	n.a.
Total:			173.896	2026.379	70344.00	7.17	

声明: 除非另有说明, 此报告结果仅对该测试样品负责。本报告未经公司许可, 不可复制。

Add:上海市松江区明南路85号启迪漕河泾(中山)科技园.紫荆园10号楼

Add:浙江省金华市婺城区双林南街168号

Add:江苏省南京市六合区天圣路22号F栋4楼

Tel:400-810-6969

邮编: 201600

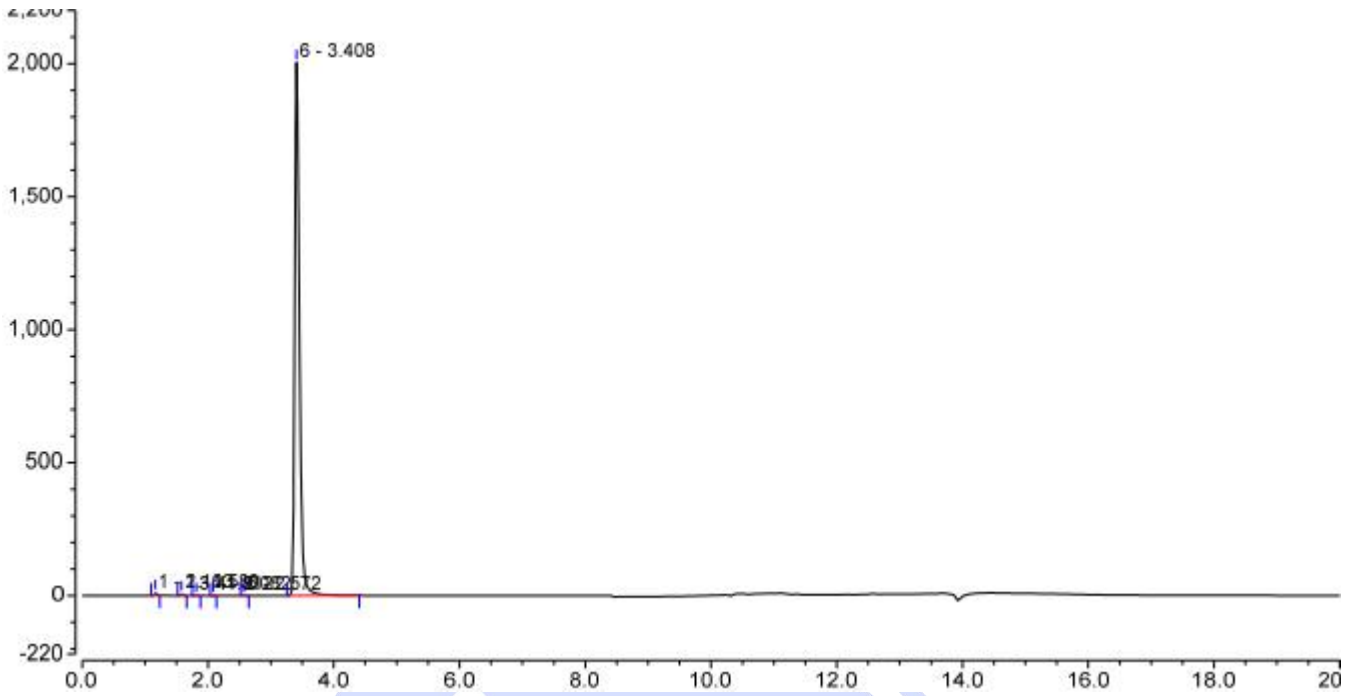
邮编: 321000

邮编: 211500

Web:www.welchmat.com



(3) 供试品溶液满量程图



3. 结论

使用月旭 Boltimate® C8 (4.6×100mm, 2.7μm), 在此色谱条件下, 能满足客户检测需求。

声明: 除非另有说明, 此报告结果仅对该测试样品负责。本报告未经公司许可, 不可复制。

Add: 上海市松江区明南路85号启迪漕河泾(中山)科技园.紫荆园10号楼

Add: 浙江省金华市婺城区双林南街168号

Add: 江苏省南京市六合区天圣路22号F栋4楼

Tel: 400-810-6969

邮编: 201600

邮编: 321000

邮编: 211500

Web: www.welchmat.com