



## 测试报告

样品信息			
样品名称	知母	样品性状	灰色固体
收样日期	2025/04/18	测试期间	2025/04/18-04/18
测试成分及结构式			
/			
实验要求			
开发方法, 要求理论塔板数芒果苷峰计算不低于 6000			
参考方法			
《中国药典》2025 年版 一部			
试剂信息			
试剂名称	级别	品牌	
乙腈	色谱纯	月旭	
甲醇	色谱纯	月旭	
磷酸	AR	麦克林	
纯水	一级	月旭	
仪器信息			
测试仪器		仪器型号	
高效液相色谱仪		赛默飞 U3000	

## 1. 试验过程

## 1.1. 色谱条件

色谱柱:	Ultimate LP-C18 (4.6×250mm,5μm)
流动相:	流动相 A: 0.2%磷酸水 流动相 B: 乙腈
流速:	1mL/min
进样量:	10μL
柱温:	30℃
检测器:	UV
检测波长:	258nm

声明: 除非另有说明, 此报告结果仅对该测试样品负责。本报告未经公司许可, 不可复制。

Add:上海市松江区明南路85号启迪漕河泾(中山)科技园.紫荆园10号楼

Add:浙江省金华市婺城区双林南街168号

Add:江苏省南京市六合区天圣路22号F栋4楼

Tel:400-810-6969

邮编: 201600

邮编: 321000

邮编: 211500

Web:www.welchmat.com



	时间	A	B
梯度程序	0-7	93	7
	7-10	93-87	7-13
	10-26	87	13
	注意事项	/	

## 1.2. 溶液配制

### 1.2.1. 流动相配制

0.2%磷酸水: 准确移取磷酸 2ml, 加入到 1000mL 超纯水中, 混匀, 超声脱气, 即得。

乙腈: 取适量色谱级乙腈, 超声, 即得。

1.2.2. 50%甲醇溶液: 取色谱级甲醇 100ml, 加水稀释至 200ml, 混匀, 超声脱气, 即得。

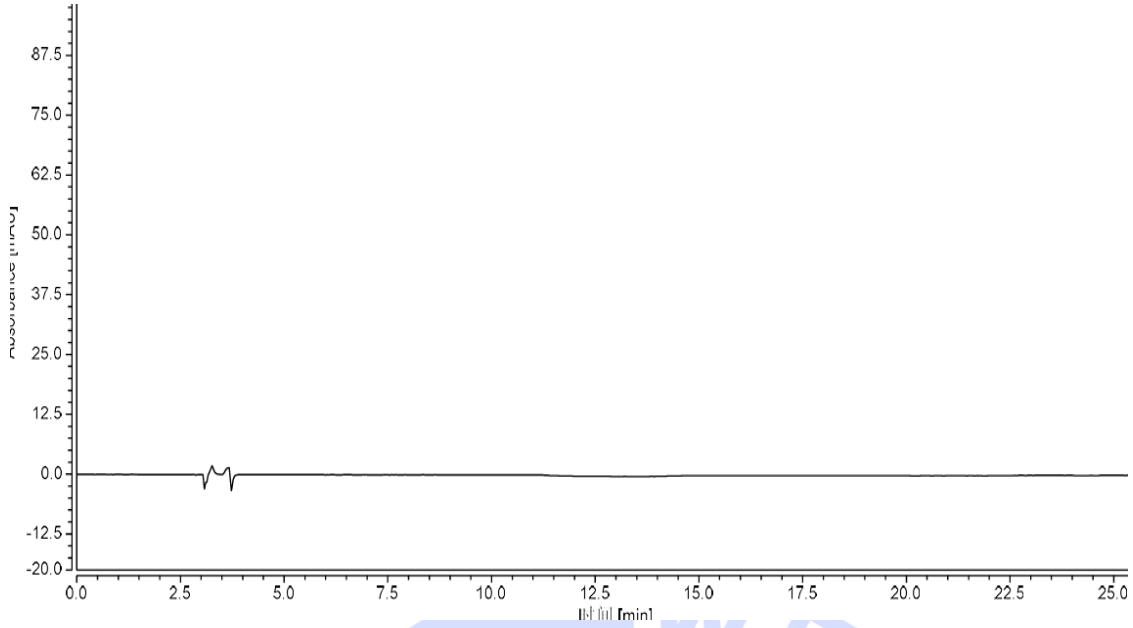
1.2.3. 对照品溶液: 称取芒果苷对照品 5.13mg, 置于 5ml 容量瓶中, 加入适量 50%甲醇溶液溶解后, 用 50%甲醇溶液定容至 5ml; 另称取新芒果苷对照品 5.22mg, 置于 5ml 容量瓶中, 加入适量 50%甲醇溶液混匀溶解后, 用 50%甲醇溶液定容至 5ml, 分别从新芒果苷溶液中取 75ul 溶液和芒果苷溶液中移取 50ul 溶液, 混合, 然后加入 875ul 纯水, 稀释混匀, 即得每毫升含新芒果苷 75ug, 芒果苷 50ug 的混合对照品溶液。

1.2.4. 供试品溶液: 称取供试品粉末 200.13mg, 置于 100ml 具塞锥型瓶中, 准确加入 50ml 50%甲醇溶液, 称定重量, 超声处理(功率 400w, 频率 40kHz) 40min, 放冷, 再称定重量, 用 50%甲醇溶液补足缺失重量, 摇匀过滤, 取续滤液, 即得

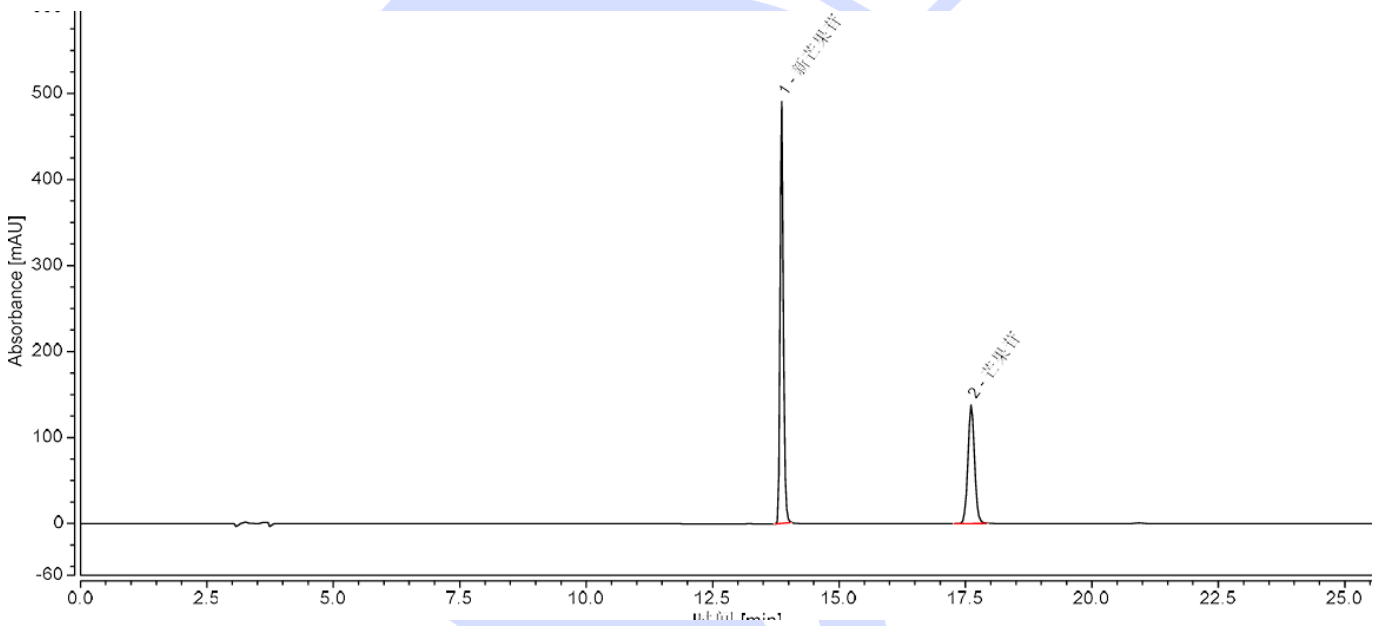
1.2.5. 空白溶液: 取 1ml 50%甲醇溶液至进样小瓶, 即得。

## 2. 谱图和数据

### (1) 空白溶液分析图



(2) 对照品溶液分析图



序号	峰名称	保留时间 min	峰面积 mAU*min	S/N	相对峰面积 %	分离度 (EP)	塔板数 (EP)	不对称度 (EP)
1	新芒果苷	13.863	36.917	89753.3	63.55	21.07	229647	1.23
2	芒果苷	17.612	21.173	25257.1	36.45	n.a.	85478	1.06
总和:			<b>58.090</b>		<b>100.00</b>	<b>21.07</b>		

(3) 供试品溶液分析图

声明: 除非另有说明, 此报告结果仅对该测试样品负责。本报告未经公司许可, 不可复制。

Add: 上海市松江区明南路85号启迪漕河泾(中山)科技园.紫荆园10号楼

Add: 浙江省金华市婺城区双林南街168号

Add: 江苏省南京市六合区天圣路22号F栋4楼

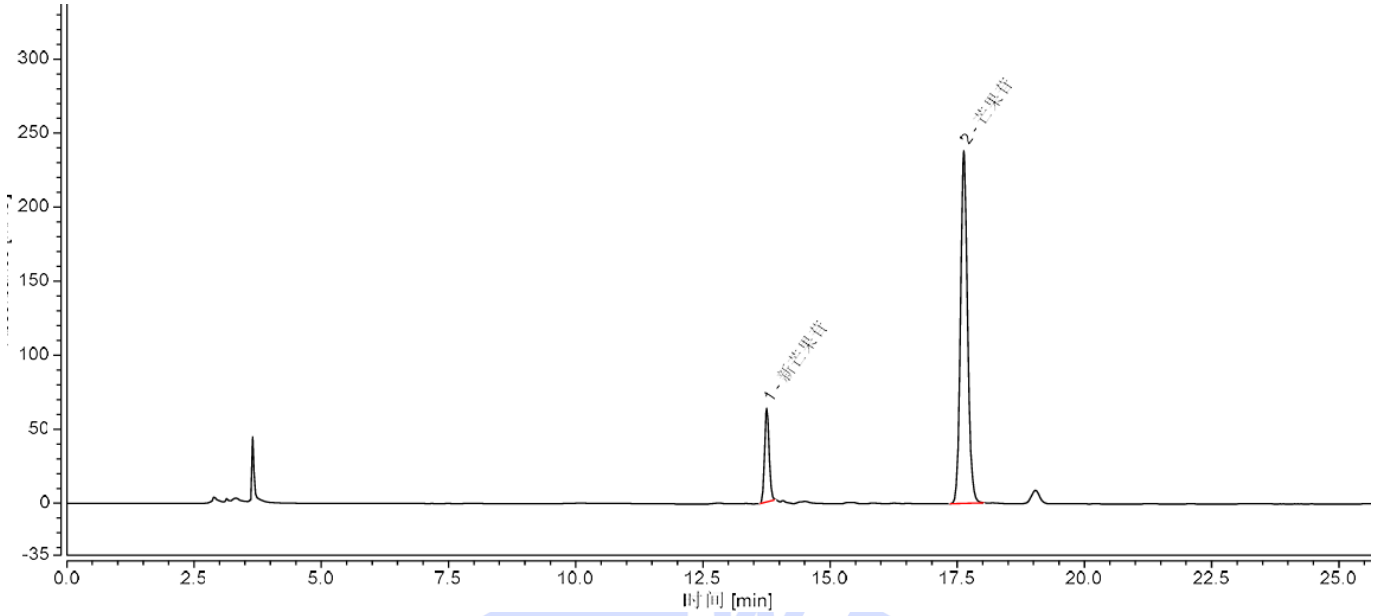
Tel: 400-810-6969

邮编: 201600

邮编: 321000

邮编: 211500

Web: www.welchmat.com



序号	峰名称	保留时间 min	峰面积 mAU*min	S/N	相对峰面积 %	分离度 (EP)	塔板数 (EP)	不对称度 (EP)
1	新芒果苷	13.757	6.188	7582.3	13.78	19.14	129977	1.11
2	芒果苷	17.628	38.706	28575.9	86.22	n.a.	77725	1.13
总和:			<b>44.894</b>		<b>100.00</b>	<b>19.14</b>		

### 3. 结论

使用月旭 Ultimate® LP-C18 (4.6×250mm,5μm), 在此色谱条件下, 能满足检测需求。

声明: 除非另有说明, 此报告结果仅对该测试样品负责。本报告未经公司许可, 不可复制。

Add:上海市松江区明南路85号启迪漕河泾(中山)科技园.紫荆园10号楼

Add:浙江省金华市婺城区双林南街168号

Add:江苏省南京市六合区天圣路22号F栋4楼

Tel:400-810-6969

邮编: 201600

邮编: 321000

邮编: 211500

Web:www.welchmat.com