

测试报告

样品信息			
样品名称	TP159	样品性状	白色固体
收样日期	2025/06/11	测试期间	2025/06/19-06/20
测试成分及结构式			
			
实验要求			
筛选色谱柱，方法不改动			
参考方法			
客户方法			
试剂信息			
试剂名称	级别	品牌	
乙腈	色谱纯	月旭	
甲酸铵	分析纯	阿拉丁	
仪器信息			
测试仪器	仪器型号		
高效液相色谱仪	安捷伦 1260		

1. 试验过程

1.1. 色谱条件

色谱柱:	Ultimate HILIC Ampiphion II (4.6×150mm,5μm)
流动相:	1.26g/L 甲酸铵 (pH3.0) /乙腈=15/85
流速:	1.0mL/min
进样量:	20μL
柱温:	40°C
检测器:	RID

声明：除非另有说明，此报告结果仅对该测试样品负责。本报告未经公司许可，不可复制。

Add:上海市松江区明南路 85 号启迪漕河泾（中山）科技园.紫荆园 10 号楼

Add:浙江省金华市婺城区双林南街 168 号

Add:江苏省南京市六合区天圣路 22 号 F 栋 4 楼

Tel:400-810-6969

第 1 页 共 2 页

邮编: 201600

邮编: 321000

邮编: 211500



检测温度:	40°C
注意事项	/

1.2. 溶液配制

1.2.1. 流动相配制

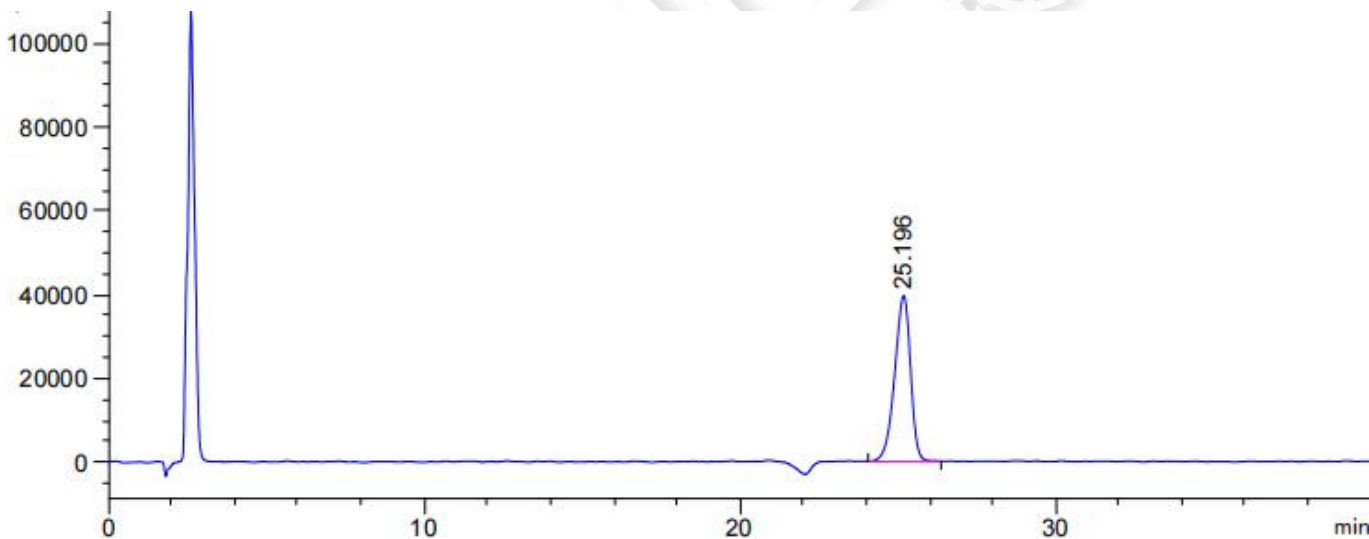
取 1.26g 甲酸铵，加入 1000mL 超纯水，溶解后抽滤，用甲酸调 pH 至 3.0，取上述甲酸铵溶液 150mL 与色谱纯乙腈 850mL 混合均匀，超声脱气，即得。

1.2.2. 溶剂：超纯水/流动相=1/9

1.2.3. 样品溶液：取客户提供样品适量，加溶剂溶解并稀释至浓度为 6mg/mL，即得。

2. 谱图和数据

(1) 样品溶液图



保留时间 [min]	k'	峰面积 [nRIU*s]	峰高 [nRIU]	对称 因子	峰宽 [min]	塔板数	分离度	选择性
25.196	-	1.38048e6	3.95041e4	1.28	0.5400	12058	-	-

3. 结论

使用月旭 Ultimate® HILIC Ampphion II (4.6×150mm,5μm)，在此色谱条件下，能满足客户检测需求。

声明：除非另有说明，此报告结果仅对该测试样品负责。本报告未经公司许可，不可复制。

Add:上海市松江区明南路 85 号启迪漕河泾（中山）科技园·紫荆园 10 号楼

Add:浙江省金华市婺城区双林南街 168 号

Add:江苏省南京市六合区天圣路 22 号 F 栋 4 楼

Tel:400-810-6969

