



测试报告

样品信息			
样品名称	26-1	样品性状	固体
收样日期	2025/04/17	测试期间	2025/04/28~2025/05/06
测试成分及结构式			
实验要求			
要求主峰比较好, 不考虑主峰与前后杂质峰的分离			
参考方法			
无			
试剂信息			
试剂名称	级别	品牌	
乙腈	色谱纯	月旭	
三氟乙酸	分析纯	阿拉丁	
仪器信息			
测试仪器	仪器型号		
高效液相色谱仪	安捷伦 1260 (示差)		

1. 试验过程

1.1. 色谱条件 (一)

色谱柱:	Ultimate® LP-C18 (4.6×250mm, 5μm)
流动相:	乙腈/水/三氟乙酸=45/55/0.15
流速:	1.0mL/min
进样量:	10μL

声明: 除非另有说明, 此报告结果仅对该测试样品负责。本报告未经公司许可, 不可复制。

Add: 上海市松江区明南路85号启迪漕河泾(中山)科技园.紫荆园10号楼

Add: 浙江省金华市婺城区双林南街168号

Add: 江苏省南京市六合区天圣路22号F栋4楼

Tel: 400-810-6969

Web: www.welchmat.com

邮编: 201600

邮编: 321000

邮编: 211500



柱温:	35°C
检测器:	RID
检测器温度:	30°C
注意事项	/

1.2. 溶液配制

1.2.1. 流动相配制

流动相: 取 450mL 色谱级乙腈和 550mL 超纯水混合, 再加入 1.5mL 三氟乙酸, 混匀, 超声脱气, 即得。

1.2.2. 空白溶剂: 取流动相适量, 即得。

1.2.3. 供试品溶液: 取客户提供的样品, 加流动相溶解并稀释制成每 1mL 含 2mg 的溶液, 即得。

1.3. 色谱条件 (二)

色谱柱:	Ultimate® LP-C18 (4.6×250mm, 5μm)
流动相:	乙腈/水/三氟乙酸=47/53/0.15
流速:	1.0mL/min
进样量:	10μL
柱温:	35°C
检测器:	RID
检测器温度:	30°C
注意事项	/

1.4. 溶液配制

1.4.1. 流动相配制

流动相: 取 470mL 色谱级乙腈和 530mL 超纯水混合, 再加入 1.5mL 三氟乙酸, 混匀, 超声脱气, 即得。

1.4.2. 空白溶剂: 取流动相适量, 即得。

1.4.3. 供试品溶液: 取客户提供的样品, 加流动相溶解并稀释制成每 1mL 含 2mg 的溶液, 即得。

声明: 除非另有说明, 此报告结果仅对该测试样品负责。本报告未经公司许可, 不可复制。

Add: 上海市松江区明南路85号启迪漕河泾(中山)科技园.紫荆园10号楼

Add: 浙江省金华市婺城区双林南街168号

Add: 江苏省南京市六合区天圣路22号F栋4楼

Tel: 400-810-6969

邮编: 201600

邮编: 321000

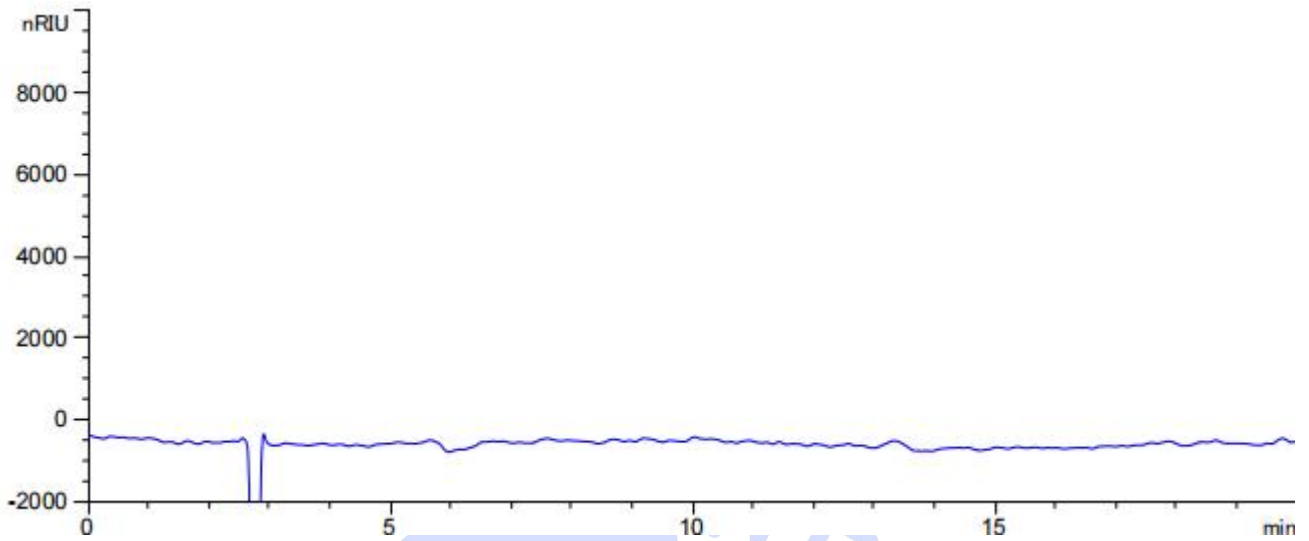
邮编: 211500

Web: www.welchmat.com

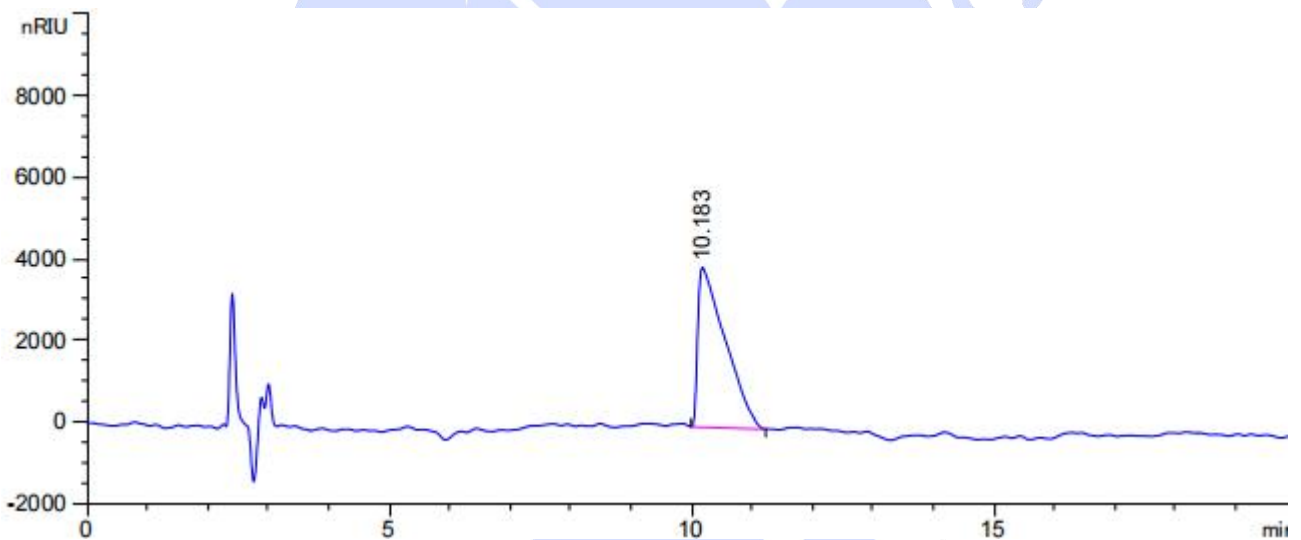


2. 谱图和数据

(1) 空白溶剂溶液图 (条件一)



(2) 供试品溶液图 (条件一)



保留时间 [min]	k'	峰面积 [nRIU*s]	峰高 [nRIU]	对称 因子	峰宽 [min]	塔板数	分离度	选择性
10.183	-	1.23674e5	3919.20728	0.19	0.5040	2261	-	-

声明: 除非另有说明, 此报告结果仅对该测试样品负责。本报告未经公司许可, 不可复制。

Add: 上海市松江区明南路85号启迪漕河泾(中山)科技园.紫荆园10号楼

Add: 浙江省金华市婺城区双林南街168号

Add: 江苏省南京市六合区天圣路22号F栋4楼

Tel: 400-810-6969

邮编: 201600

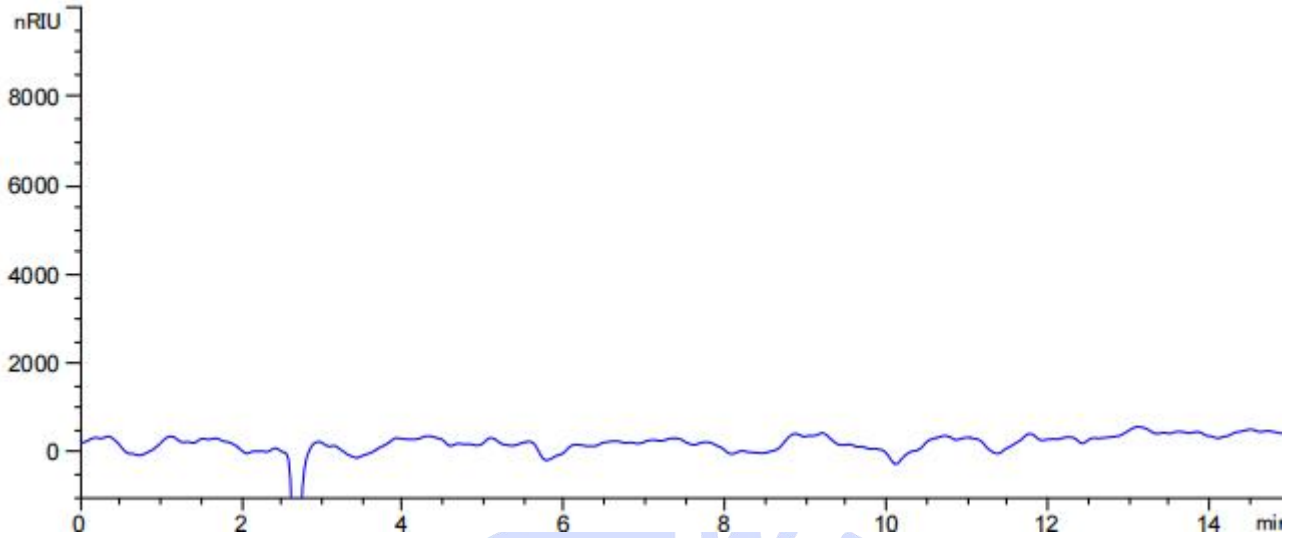
邮编: 321000

邮编: 211500

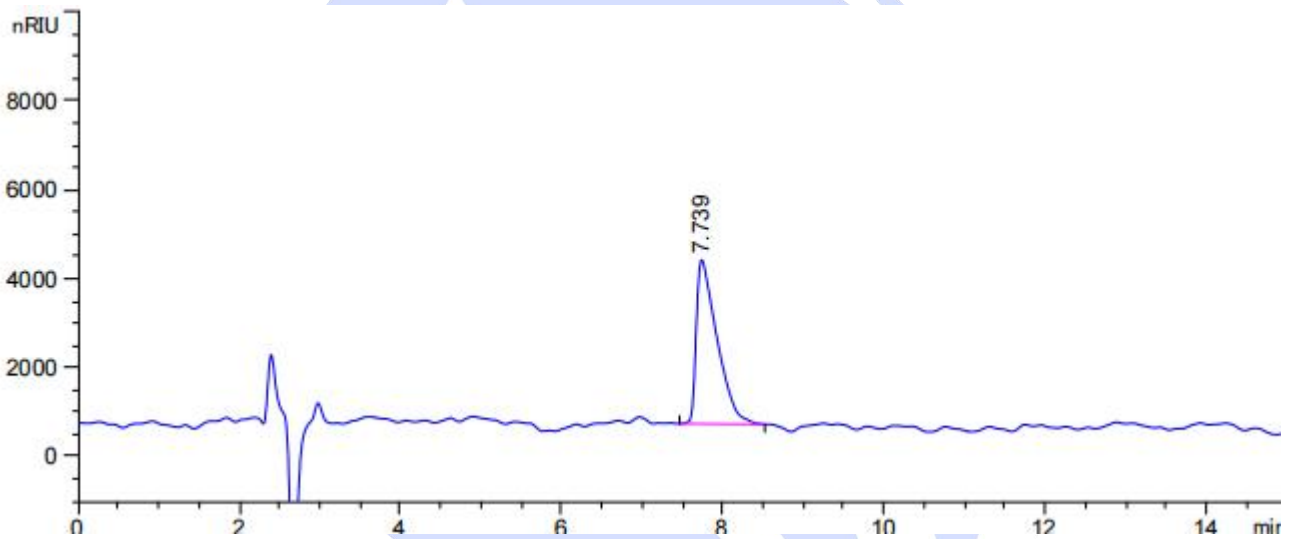
Web: www.welchmat.com



(3) 空白溶剂溶液图 (条件二)



(4) 供试品溶液图 (条件二)



保留时间 [min]	k'	峰面积 [nRIU*s]	峰高 [nRIU]	对称 因子	峰宽 [min]	塔板数	分离度	选择性
7.739	-	6.59564e4	3690.95801	0.33	0.2760	4357	-	-

3. 结论

使用月旭 Ultimate® LP-C18 (4.6×250mm, 5µm), 在此色谱条件下, 能满足客户检测需求。

声明: 除非另有说明, 此报告结果仅对该测试样品负责。本报告未经公司许可, 不可复制。

Add: 上海市松江区明南路85号启迪漕河泾(中山)科技园.紫荆园10号楼

Add: 浙江省金华市婺城区双林南街168号

Add: 江苏省南京市六合区天圣路22号F栋4楼

Tel: 400-810-6969

邮编: 201600

邮编: 321000

邮编: 211500

Web: www.welchmat.com