



测试报告

样品信息			
样品名称	来特莫韦	样品性状	液体
收样日期	2025/05/19	测试期间	2025/05/26-06/16
测试成分及结构式			
杂质结构如下:			
序号	物料名称	结构式	
	主成分		
1	对甲苯甲酸 (杂质 H)		5 杂质 B
2	对甲苯甲酸甲酯 (杂质 I)		6 杂质 C
3	酒石酸		7 杂质 D
4	杂质 A		8 杂质 E
			9 杂质 F
			10 杂质 G
			Exact Mass: 398.09
实验要求			
10 个杂质和主峰基线分离, 重现性良好。			
参考方法			
无			
试剂信息			
试剂名称	级别	品牌	
七氟丁酸	分析纯	阿拉丁	
乙腈	色谱纯	月旭	
仪器信息			
测试仪器	仪器型号		
高效液相色谱仪	赛默飞 U3000		

声明: 除非另有说明, 此报告结果仅对该测试样品负责。本报告未经公司许可, 不可复制。

Add: 上海市松江区长浜路85号启迪漕河泾(中山)科技园紫荆园10号楼

Add: 浙江省金华市婺城区双林南街168号

Add: 江苏省南京市六合区天圣路22号F栋4楼

Tel: 400-810-6969

邮编: 201600

邮编: 321000

邮编: 211500

Web: www.welchmat.com



1. 试验过程

1.1. 色谱条件

色谱柱:	Ultimate®LP-C18 (4.6×250mm,5μm)		
流动相:	流动相 A: 0.2%七氟丁酸水溶液 流动相 B: 0.2%七氟丁酸乙腈溶液		
流速:	0.8mL/min		
进样量:	10μL		
柱温:	35°C		
检测器:	UV		
检测波长:	236nm		
梯度程序	时间	A	B
	0	70	30
	30	50	50
	40	30	70
	45	30	70
	45.1	70	30
	60	70	30
注意事项	/		

溶液配制

1.1.1. 流动相配制

流动相 A: 量取 1000mL 超纯水, 加入 2mL 七氟丁酸混合均匀, 超声脱气, 即得;

流动相 B: 量取 1000mL 乙腈, 加入 2mL 七氟丁酸混合均匀, 超声脱气, 即得;

1.1.2. 混标溶液: 客户提供。

声明: 除非另有说明, 此报告结果仅对该测试样品负责。本报告未经公司许可, 不可复制。

Add: 上海市松江区明南路85号启迪漕河泾(中山)科技园.紫荆园10号楼

Add: 浙江省金华市婺城区双林南街168号

Add: 江苏省南京市六合区天圣路22号F栋4楼

Tel: 400-810-6969

邮编: 201600

邮编: 321000

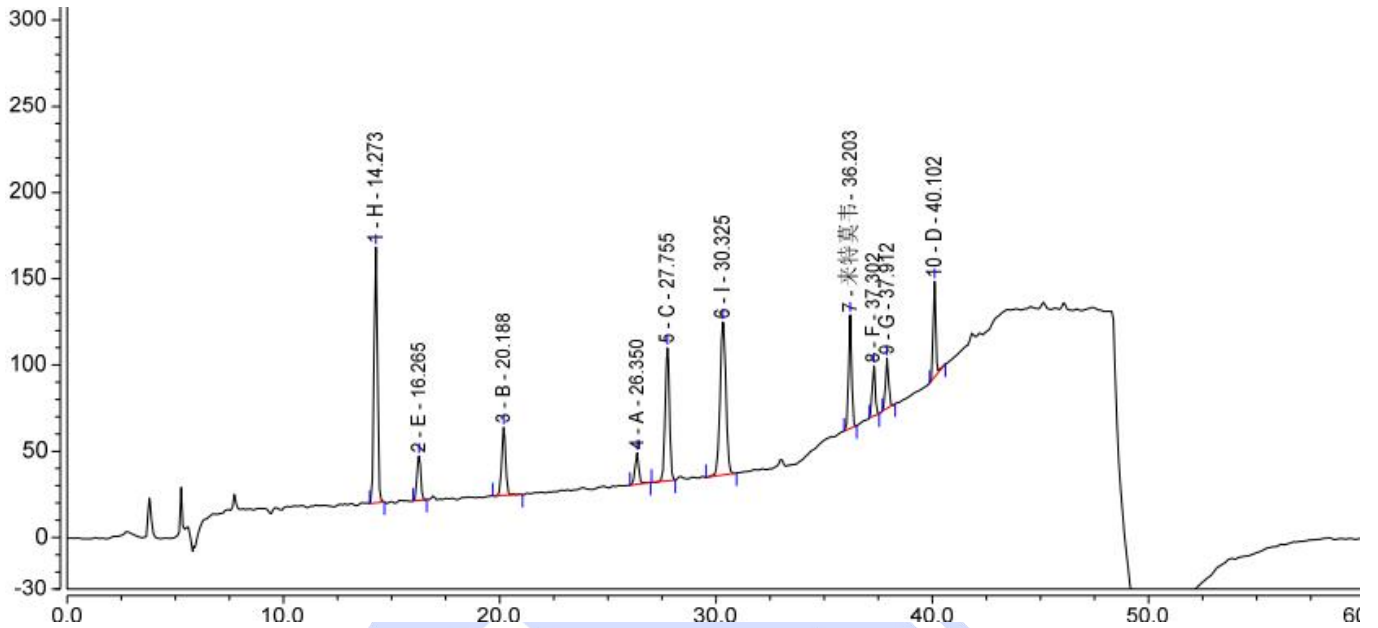
邮编: 211500

Web: www.welchmat.com



2. 谱图和数据

(1) 来特莫韦混合溶液



序号	峰名称	保留时间 min	峰面积 mAU*min	峰高 mAU	塔板数 (EP)	不对称度 (EP)	分离度 (EP)
1	H	14.273	27.254	148.172	38437	0.99	6.39
2	E	16.265	5.178	25.643	37884	0.98	11.91
3	B	20.188	8.140	39.221	61330	0.96	19.32
4	A	26.350	3.688	18.095	113034	0.93	4.19
5	C	27.755	17.382	76.958	95291	0.95	6.06
6	I	30.325	27.507	88.634	61248	1.00	15.78
7	来特莫韦	36.203	10.620	65.846	318176	0.97	4.28
8	F	37.302	4.716	29.147	336008	0.94	2.32
9	G	37.912	4.828	28.810	315926	0.97	9.27
10	D	40.102	7.404	55.375	618748	1.01	n.a.

3. 结论

使用月旭 Ultimate® LP-C18 (4.6×250mm,5μm)，在此色谱条件下，能满足客户检测需求。

声明: 除非另有说明, 此报告结果仅对该测试样品负责。本报告未经公司许可, 不可复制。

Add:上海市松江区明南路85号启迪漕河泾(中山)科技园.紫荆园10号楼

Add:浙江省金华市婺城区双林南街168号

Add:江苏省南京市六合区天圣路22号F栋4楼

Tel:400-810-6969

邮编: 201600

邮编: 321000

邮编: 211500

Web:www.welchmat.com