



测试报告

样品信息			
样品名称	氨茶碱注射液	样品性状	无色透明溶液
收样日期	2025/05/12	测试期间	2025/05/14~05/15
测试成分及结构式			
/			
实验要求			
筛选色谱柱, 杂质分离度 2.0 以上			
参考方法			
无			
试剂信息			
试剂名称	级别	品牌	
乙腈	色谱纯	月旭	
乙酸钠	分析纯	泰坦	
乙酸	分析纯	国药	
仪器信息			
测试仪器	仪器型号		
高效液相色谱仪	岛津 20A		

1. 试验过程

1.1. 色谱条件

色谱柱:	Ultimate [®] LP-C18 (4.6×250mm,5μm)
流动相:	醋酸盐缓冲液 (取无水醋酸钠 1.36 g, 加水 100 mL 使溶解, 加冰醋酸 5 mL, 再加水稀释至 1000 mL, 摇匀) - 乙腈(93: 7)
流速:	0.5 mL/min
进样量:	20 μL

声明: 除非另有说明, 此报告结果仅对该测试样品负责。本报告未经公司许可, 不可复制。

Add: 上海市松江区明南路85号启迪漕河泾(中山)科技园.紫荆园10号楼

Add: 浙江省金华市婺城区双林南街168号

Add: 江苏省南京市六合区天圣路22号F栋4楼

Tel: 400-810-6969

Web: www.welchmat.com

邮编: 201600

邮编: 321000

邮编: 211500



柱温:	50°C
检测器:	UV
检测波长:	271 nm
梯度程序	等度
注意事项	/

1.2. 溶液配制

1.2.1. 流动相配制

醋酸盐缓冲液: 取无水醋酸钠 1.36 g, 加水 100 mL 使溶解, 加冰醋酸 5 mL, 再加水稀释至 1000mL, 摇匀, 抽滤。

乙腈: 取适量色谱纯乙腈, 超声, 即得。

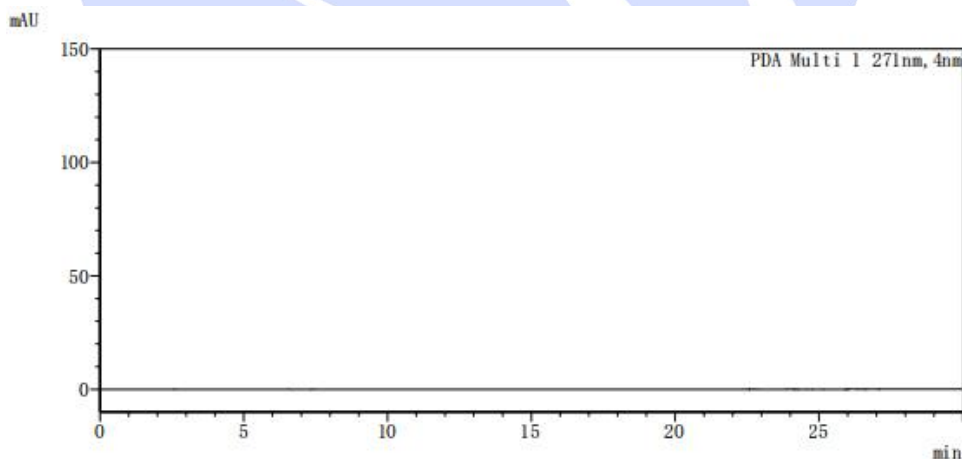
1.2.2. 空白: 流动相。

1.2.3. 系统适应性溶液: 客户提供。

1.2.4. 供试品溶液: 客户提供样品稀释 10 倍。

2. 谱图和数据

(1) 空白溶液图



(2) 系统适应性溶液图

声明: 除非另有说明, 此报告结果仅对该测试样品负责。本报告未经公司许可, 不可复制。

Add: 上海市松江区明南路85号启迪漕河泾(中山)科技园.紫荆园10号楼

Add: 浙江省金华市婺城区双林南街168号

Add: 江苏省南京市六合区天圣路22号F栋4楼

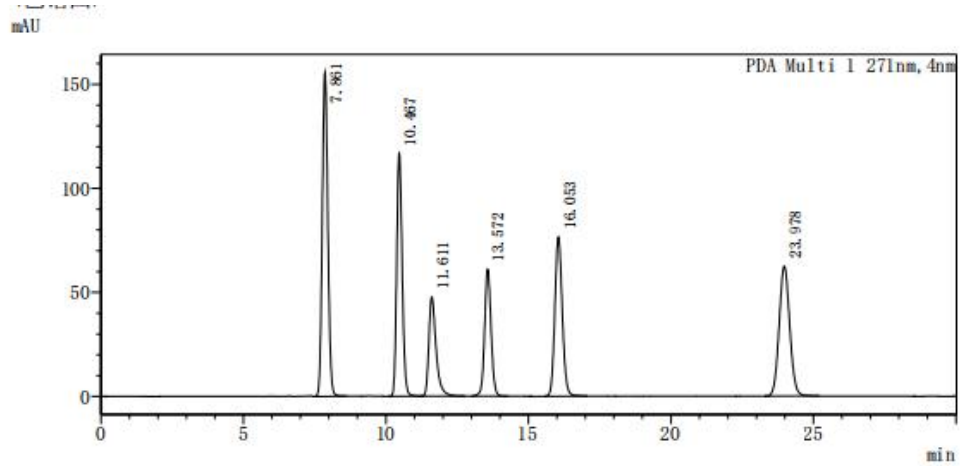
Tel: 400-810-6969

邮编: 201600

邮编: 321000

邮编: 211500

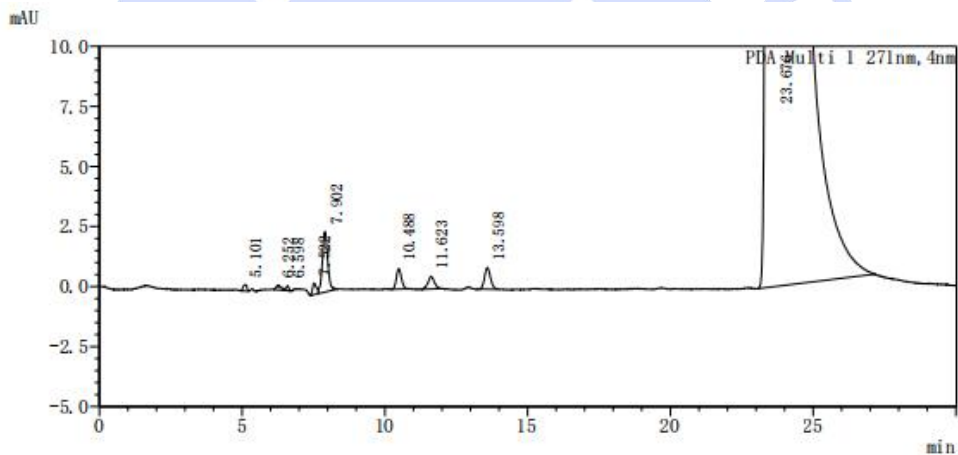
Web: www.welchmat.com



<峰表>

峰号	保留时间	面积	高度	理论塔板数(USP)	拖尾因子	分离度(USP)
1	7.861	2116535	155622	7281	1.097	--
2	10.467	1560756	116714	13494	1.175	7.149
3	11.611	842287	47651	10632	1.466	2.823
4	13.572	962115	60930	16806	1.073	4.511
5	16.053	1384518	76433	17784	1.108	5.512
6	23.978	1612270	62367	19611	1.070	13.589
总计		8478481	519716			

(3) 供试品溶液图



<峰表>

峰号	保留时间	面积	高度	理论塔板数(USP)	拖尾因子	分离度(USP)
1	5.101	2395	259	6836	0.964	--
2	6.252	2152	173	4575	--	3.734
3	6.598	1461	201	16116	--	1.196
4	7.522	4599	477	11162	--	3.754
5	7.902	32699	2508	8412	--	1.205
6	10.488	10562	855	15520	1.138	7.591
7	11.623	8130	519	12537	1.049	3.019
8	13.598	13020	893	19187	1.080	4.889
9	23.676	90992885	1856737	9005	1.806	14.494
总计		91067903	1862621			

3. 结论

使用月旭 Ultimate® LP-C18 (4.6×250mm,5µm)，在此色谱条件下，能满足客户检测需求。

声明: 除非另有说明, 此报告结果仅对该测试样品负责。本报告未经公司许可, 不可复制。

Add:上海市松江区明南路85号启迪漕河泾(中山)科技园.紫荆园10号楼

Add:浙江省金华市婺城区双林南街168号

Add:江苏省南京市六合区天圣路22号F栋4楼

Tel:400-810-6969

邮编: 201600

邮编: 321000

邮编: 211500

Web:www.welchmat.com