



测试报告

样品信息			
样品名称	扁桃酸手性	样品性状	已配置样品
收样日期	2025/05/19	测试期间	2025/05/25-2025/05/26
测试成分及结构式			
/			
实验要求			
分离扁桃酸手性异构			
参考方法			
/			
试剂信息			
试剂名称	级别	品牌	
三氟乙酸	AR	阿拉丁	
乙醇	色谱纯	月旭	
正己烷	色谱纯	月旭	
仪器信息			
测试仪器		仪器型号	
高效液相色谱仪		WISYS 5000	

1. 试验过程

1.1. 色谱条件

色谱柱:	Ultimate® Cellu-D (4.6×250mm,5μm)
流动相:	正己烷-乙醇-三氟乙酸(900:100:1)
流速:	1.0 mL/min
进样量:	10 μL

声明: 除非另有说明, 此报告结果仅对该测试样品负责。本报告未经公司许可, 不可复制。

Add:上海市松江区明南路85号启迪漕河泾(中山)科技园.紫荆园10号楼

Add:浙江省金华市婺城区双林南街168号

Add:江苏省南京市六合区天圣路22号F栋4楼

Tel:400-810-6969

Web:www.welchmat.com

邮编: 201600

邮编: 321000

邮编: 211500



柱温:	30°C
检测器:	UV
检测器波长:	230 nm
注意事项	/

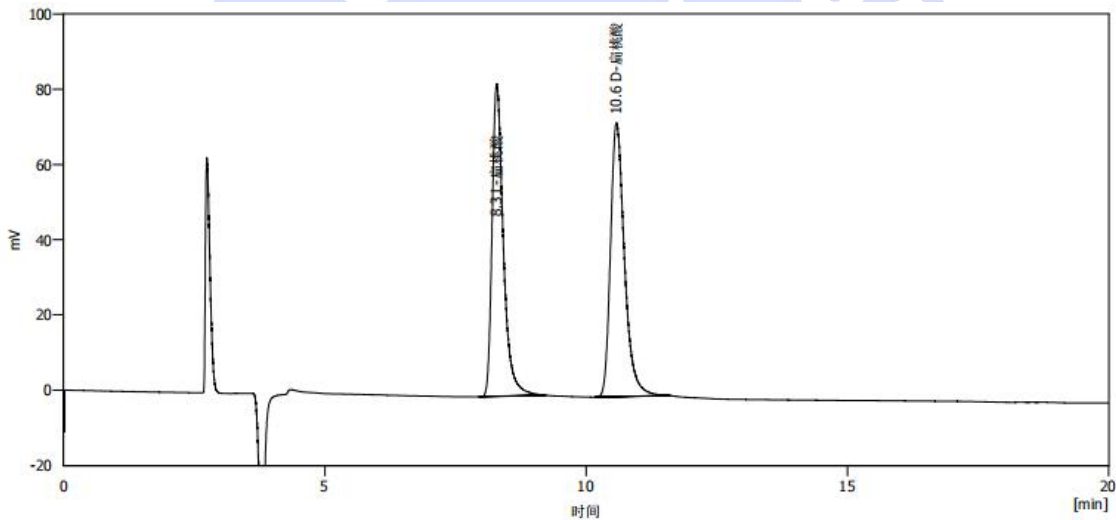
1.2. 溶液配制

1.2.1. 流动相配置:

正己烷-乙醇-三氟乙酸(900:100:1): 准确移取 900mL 正己烷, 再移取 100mL 乙醇, 加入 1mL 三氟乙酸, 混匀超声待测。

谱图和数据

(1) 混合溶液



结果表(不计算 - 001-Cellu-D-混合-90正己烷10乙醇0.1三氟乙酸 - 5420)

	化合物名称	保留时间 [min]	峰面积 [mV.s]	面积 [%]	峰高 [mV]	对称/拖尾因子 [-]	分离度 [-]	柱效 [th. pl]
1	L-扁桃酸	8.290	1245.890	47.9	83.134	1.482		7866
2	D-扁桃酸	10.583	1354.690	52.1	72.863	1.363	5.430	8010
	总计		2600.579	100.0	155.997			

(2) L-扁桃酸溶液

声明: 除非另有说明, 此报告结果仅对该测试样品负责。本报告未经公司许可, 不可复制。

Add: 上海市松江区明南路85号启迪漕河泾(中山)科技园.紫荆园10号楼

Add: 浙江省金华市婺城区双林南街168号

Add: 江苏省南京市六合区天圣路22号F栋4楼

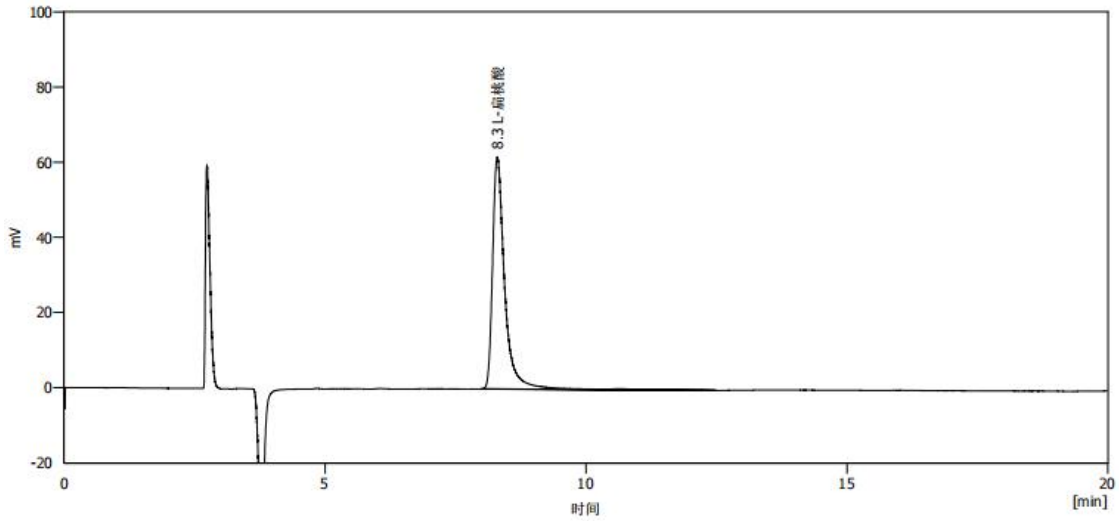
Tel: 400-810-6969

邮编: 201600

邮编: 321000

邮编: 211500

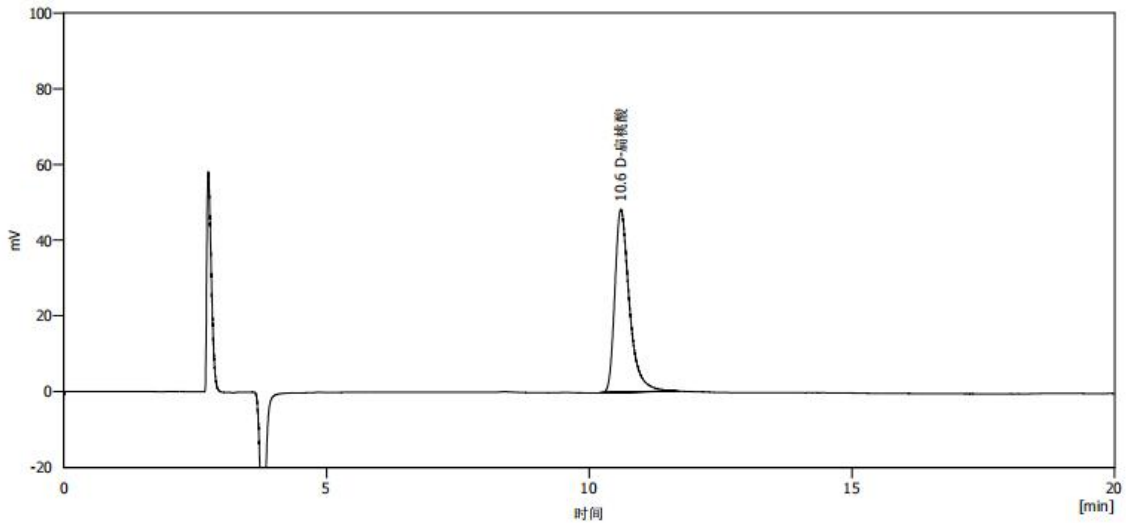
Web: www.welchmat.com



结果表(不计算 - 001-Cellu-D-L-扁桃酸-90正己烷10乙醇0.1三氯乙酸 - 5420)

化合物名称	保留时间 [min]	峰面积 [mV.s]	面积 [%]	峰高 [mV]	对称/拖尾因子 [-]	分离度 [-]	柱效 [th. pl]
1 L- Tartaric acid	8.302	1012.674	100.0	61.833	1.629		7542
空白		1012.674	100.0	61.833			

(3) D-扁桃酸溶液



结果表(不计算 - 001-Cellu-D-D-扁桃酸-90正己烷10乙醇0.1三氯乙酸 - 5420)

化合物名称	保留时间 [min]	峰面积 [mV.s]	面积 [%]	峰高 [mV]	对称/拖尾因子 [-]	分离度 [-]	柱效 [th. pl]
1 D- Tartaric acid	10.603	935.629	100.0	48.390	1.486		7759
空白		935.629	100.0	48.390			

2. 结论

使用月旭 Ultimate® Cellu-D (4.6×250mm,5μm), 在此色谱条件下, 满足检测要求。

声明: 除非另有说明, 此报告结果仅对该测试样品负责。本报告未经公司许可, 不可复制。

Add:上海市松江区明南路85号启迪漕河泾(中山)科技园.紫荆园10号楼

Add:浙江省金华市婺城区双林南街168号

Add:江苏省南京市六合区天圣路22号F栋4楼

Tel:400-810-6969

邮编: 201600

邮编: 321000

邮编: 211500

Web:www.welchmat.com