



## 测试报告

样品信息			
样品名称	明胶空心胶囊	样品性状	胶囊
收样日期	2025/04/24	测试期间	2025/05/13~05/15
测试成分及结构式			
乙酸			
实验要求			
含量测定			
参考方法			
客户提供方法			
试剂信息			
试剂名称	级别	品牌	
甲醇	色谱纯	月旭	
磷酸	分析纯	国药	
仪器信息			
测试仪器		仪器型号	
高效液相色谱仪		赛默飞 U3000	

## 1. 试验过程

## 1.1. 色谱条件

色谱柱:	Ultimate®LP-C18 (4.6*250mm,5um)
流动相:	流动相 A: 0.1%磷酸溶液 流动相 B: 乙腈
流速:	1.0mL/min
进样量:	80μL

声明: 除非另有说明, 此报告结果仅对该测试样品负责。本报告未经公司许可, 不可复制。

Add:上海市松江区明南路85号启迪漕河泾(中山)科技园.紫荆园10号楼

Add:浙江省金华市婺城区双林南街168号

Add:江苏省南京市六合区天圣路22号F栋4楼

Tel:400-810-6969

Web:www.welchmat.com

邮编: 201600

邮编: 321000

邮编: 211500



柱温:	35°C		
梯度洗脱	Time (min)	0.1%磷酸溶液(%)	甲醇(%)
	0	90	10
	4	90	10
	6	10	90
	15	10	90
	16	90	10
	23	90	10
检测器:	紫外检测器		
检测波长:	215nm		
注意事项	/		

## 1.2. 溶液配制

### 1.2.1. 流动相配制

乙腈: 取色谱纯乙腈, 超声脱气, 即得。

0.1%磷酸溶液: 量取磷酸 1ml, 加水 1000ml 使溶解, 即得;

1.2.2. 空白溶液: 纯化水;

1.2.3. 对照品溶液: 称取乙酸适量, 加流水溶解并稀释至 10ug/ml 的溶液;

1.2.4. 灵敏度溶液: 称取乙酸适量, 加流水溶解并稀释至 2ug/ml 的溶液;

1.2.5. 供试品溶液: 称取本品碎片 1.0g, 置于 500ml 量瓶中, 加入 60°C 的水 200ml, 用回旋振荡 180 转/min 振荡 20min, 放冷后再用纯化水稀释至刻度, 摇匀, 放置 1 小时以上, 过滤, 弃初滤液至少 3ml, 即得;

## 2. 谱图和数据

声明: 除非另有说明, 此报告结果仅对该测试样品负责。本报告未经公司许可, 不可复制。

Add: 上海市松江区明南路85号启迪漕河泾(中山)科技园.紫荆园10号楼

Add: 浙江省金华市婺城区双林南街168号

Add: 江苏省南京市六合区天圣路22号F栋4楼

Tel: 400-810-6969

邮编: 201600

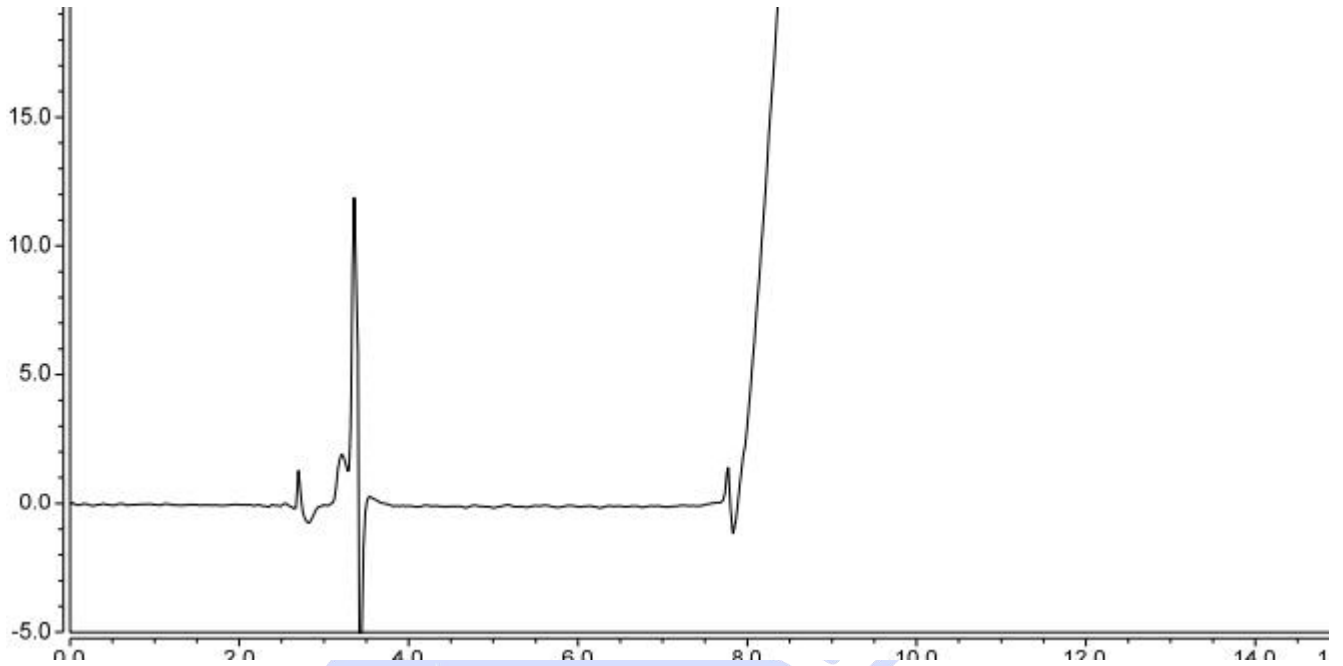
邮编: 321000

邮编: 211500

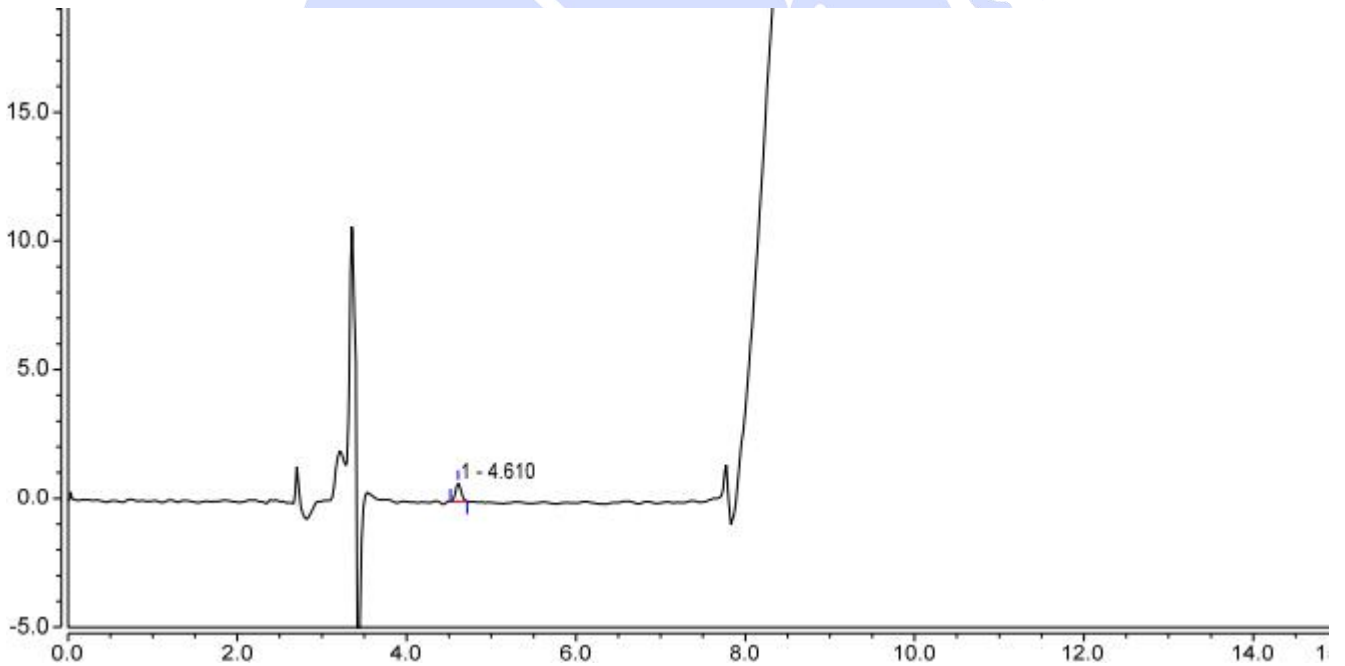
Web: www.welchmat.com



(1) 空白溶液检测谱图



(2) 灵敏度溶液检测谱图



序号	峰名称	保留时间 min	峰面积 mAU*min	峰高 mAU	塔板数 (EP)	不对称度 (EP)	分离度 (EP)
1		4.610	0.053	0.714	24446	1.07	n.a.

声明: 除非另有说明, 此报告结果仅对该测试样品负责。本报告未经公司许可, 不可复制。

Add: 上海市松江区明南路85号启迪漕河泾(中山)科技园.紫荆园10号楼

Add: 浙江省金华市婺城区双林南街168号

Add: 江苏省南京市六合区天圣路22号F栋4楼

Tel: 400-810-6969

邮编: 201600

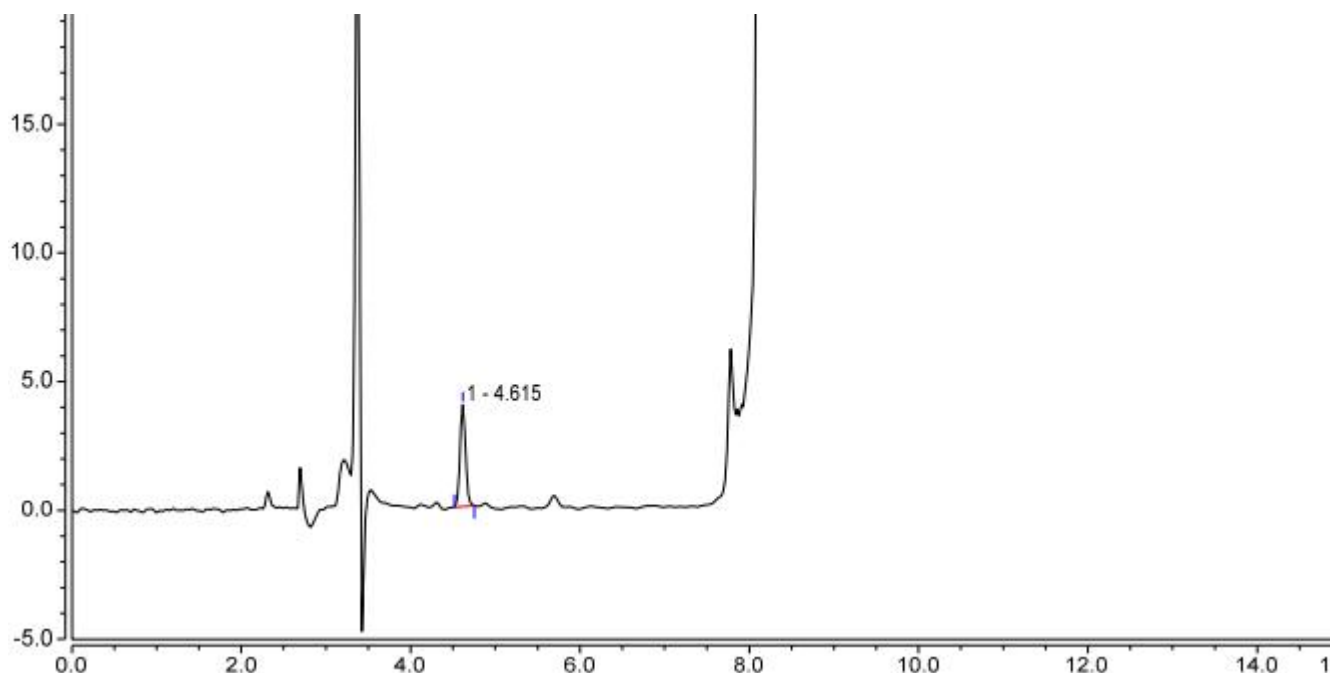
邮编: 321000

邮编: 211500

Web: www.welchmat.com



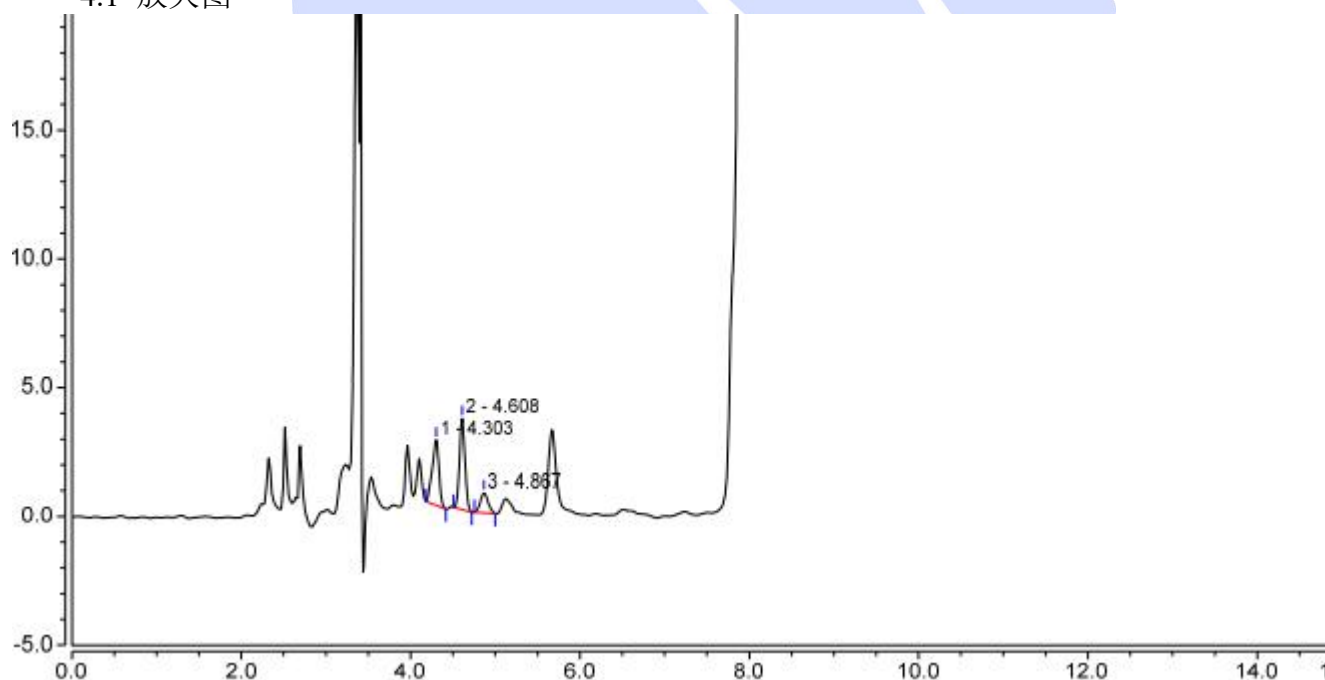
### (3) 对照品溶液检测谱图



序号	峰名称	保留时间 min	峰面积 mAU*min	峰高 mAU	塔板数 (EP)	不对称度 (EP)	分离度 (EP)
1		4.615	0.301	3.962	24047	1.09	n.a.

### (4) 供试品溶液检测谱图

#### 4.1 放大图



序号	峰名称	保留时间 min	峰面积 mAU*min	峰高 mAU	塔板数 (EP)	不对称度 (EP)	分离度 (EP)
1		4.303	0.234	2.547	13412	0.87	2.30
2		4.608	0.263	3.541	24490	1.10	1.82
3		4.867	0.083	0.779	13487	1.09	n.a.

声明: 除非另有说明, 此报告结果仅对该测试样品负责。本报告未经公司许可, 不可复制。

Add:上海市松江区明南路85号启迪漕河泾(中山)科技园.紫荆园10号楼

Add:浙江省金华市婺城区双林南街168号

Add:江苏省南京市六合区天圣路22号F栋4楼

Tel:400-810-6969

邮编: 201600

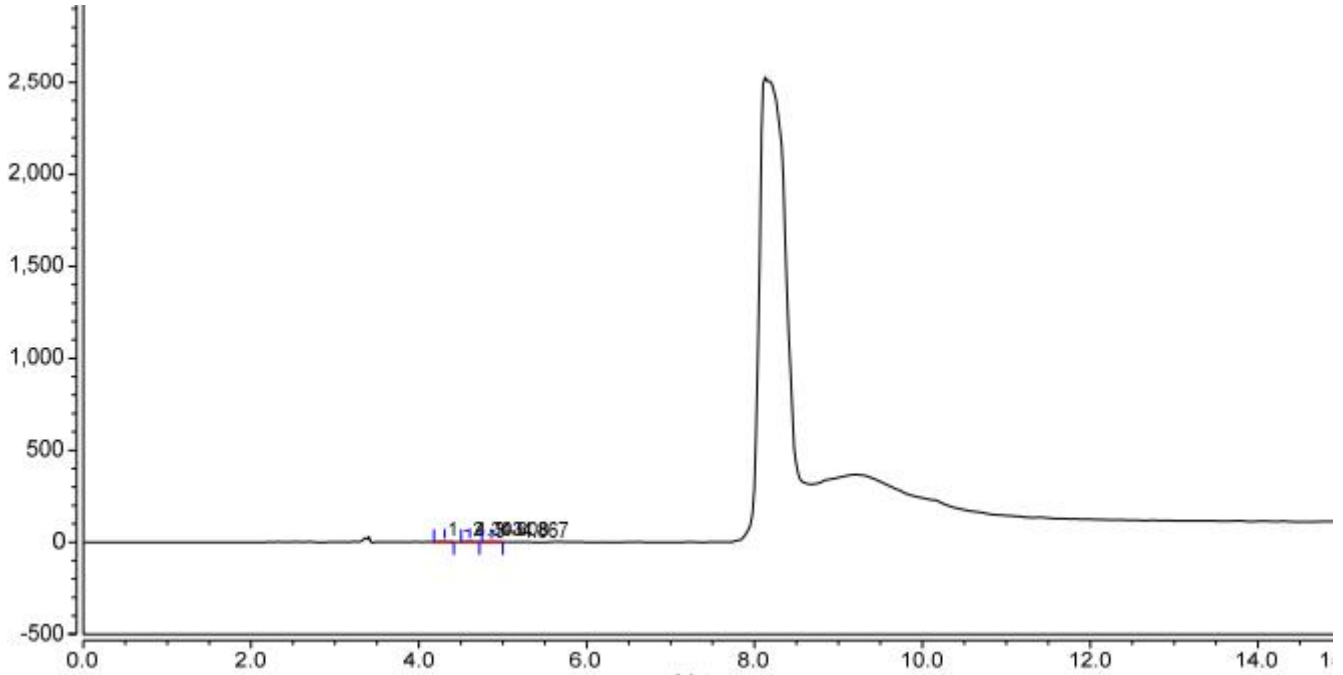
邮编: 321000

邮编: 211500

Web:www.welchmat.com



### 4.2 满量程



### 3. 结论

使用月旭 Ultimate®LP- C18 (4.6×250mm,5μm)，在此色谱条件下，能满足客户检测需求。

声明: 除非另有说明, 此报告结果仅对该测试样品负责。本报告未经公司许可, 不可复制。

Add:上海市松江区明南路85号启迪漕河泾(中山)科技园.紫荆园10号楼

Add:浙江省金华市婺城区双林南街168号

Add:江苏省南京市六合区天圣路22号F栋4楼

Tel:400-810-6969

邮编: 201600

邮编: 321000

邮编: 211500

Web:www.welchmat.com