

测试报告

样品信息			
样品名称	HS103-1	样品性状	白色固体粉末
收样日期	2025/04/25	测试期间	2025/05/07~05/09
测试成分及结构式			
山梨醇			
实验要求			
开发方法，使目标成分无干扰			
参考方法			
无			
试剂信息			
试剂名称	级别	品牌	
/	/	/	
仪器信息			
测试仪器		仪器型号	
高效液相色谱仪		安捷伦 1260	

1. 试验过程

1.1. 色谱条件

色谱柱:	Xtimate [®] Sugar-Ca (7.8×300mm,5μm)
流动相:	水
流速:	0.3mL/min
进样量:	10μL
柱温:	70℃
检测器:	RID
检测器温度:	30℃
注意事项	/

声明：除非另有说明，此报告结果仅对该测试样品负责。本报告未经公司许可，不可复制。

Add:上海市松江区明南路 85 号启迪漕河泾（中山）科技园.紫荆园 10 号楼

Add:浙江省金华市婺城区双林南街 168 号

Add:江苏省南京市六合区天圣路 22 号 F 栋 4 楼

Tel:400-810-6969

第 1 页 共 3 页

邮编: 201600

邮编: 321000

邮编: 211500



1.2. 溶液配制

1.2.1. 流动相配制

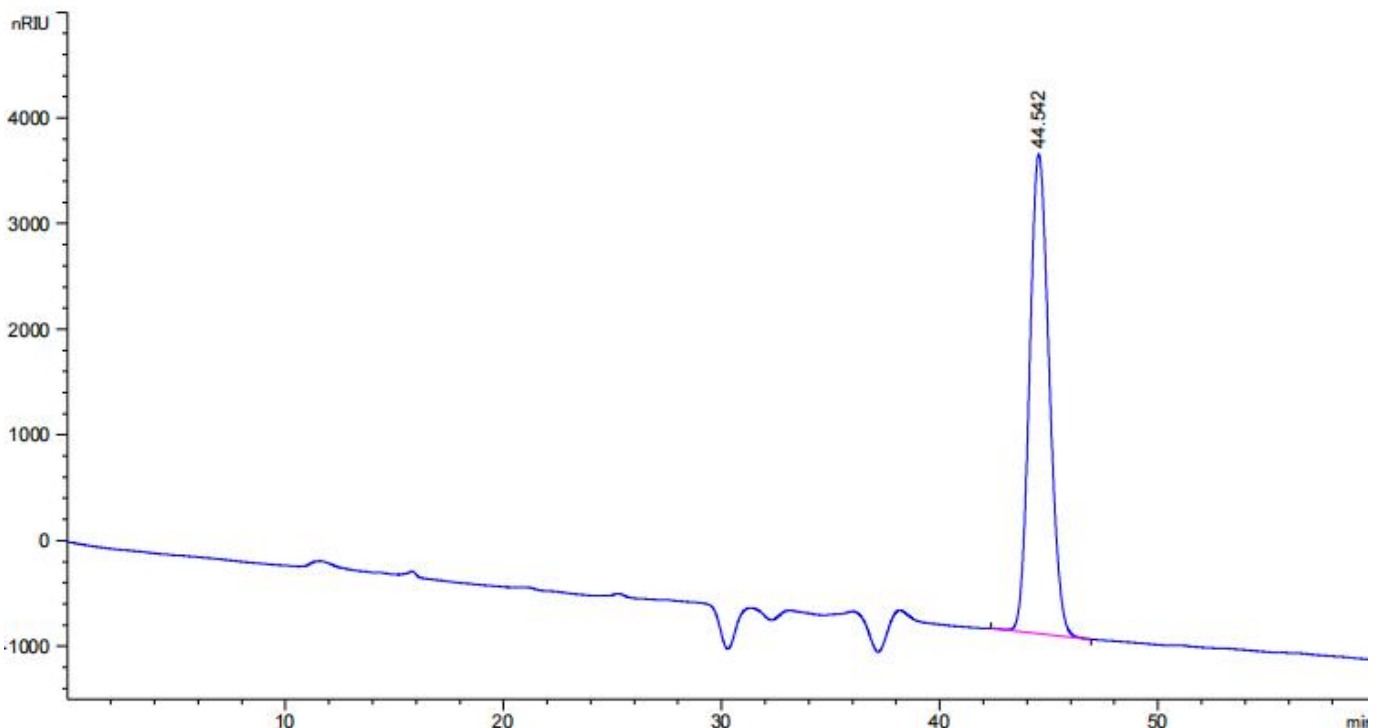
取适量超纯水，超声，即得。

1.2.2. 对照品溶液：取客户提供山梨醇对照适量，加水配成 1mg/ml 的溶液，即得。

1.2.3. 样品溶液：取客户适量，加水配成 5mg/ml 的溶液，即得。

2. 谱图和数据

(1) 对照品溶液图



保留时间 [min]	k'	峰面积 [nRIU*s]	峰高 [nRIU]	对称 因子	峰宽 [min]	塔板数	分离度	选择性
44.542	-	2.83870e5	4539.34912	0.85	0.9648	11807	-	-

声明：除非另有说明，此报告结果仅对该测试样品负责。本报告未经公司许可，不可复制。

Add:上海市松江区明南路 85 号启迪漕河泾（中山）科技园·紫荆园 10 号楼

Add:浙江省金华市婺城区双林南街 168 号

Add:江苏省南京市六合区天圣路 22 号 F 栋 4 楼

Tel:400-810-6969

第 2 页 共 3 页

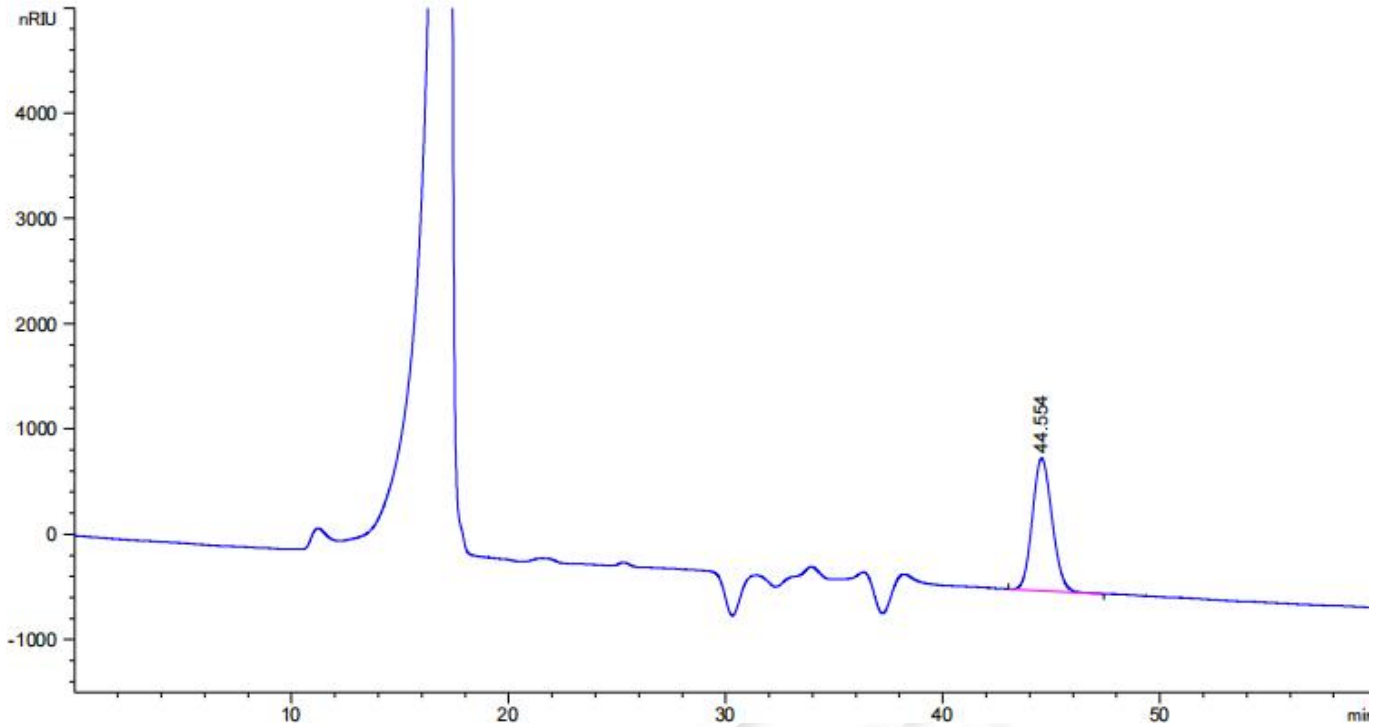
邮编：201600

邮编：321000

邮编：211500



(2) 样品溶液图



保留时间 [min]	k'	峰面积 [nRIU*s]	峰高 [nRIU]	对称 因子	峰宽 [min]	塔板数	分离度	选择性
44.554	-	7.95429e4	1260.72131	0.85	0.9720	11638	-	-

3. 结论

使用月旭 Xtimate® Sugar-Ca (7.8×300mm,5µm)，在此色谱条件下，能满足客户检测需求。

声明：除非另有说明，此报告结果仅对该测试样品负责。本报告未经公司许可，不可复制。

Add:上海市松江区明南路 85 号启迪漕河泾（中山）科技园.紫荆园 10 号楼

Add:浙江省金华市婺城区双林南街 168 号

Add:江苏省南京市六合区天圣路 22 号 F 栋 4 楼

Tel:400-810-6969

