



测试报告

样品信息			
样品名称	西格列汀二甲双胍	样品性状	无色透明液体
收样日期	2025/04/25	测试期间	2025/04/26~2025/05/09
测试成分及结构式			
分离度溶液和定位溶液			
实验要求			
分离度溶液和定位溶液中的峰分离开。			
参考方法			
客户方法			
试剂信息			
试剂名称	级别	品牌	
磷酸	分析纯	梯希爱	
磷酸二氢铵	分析纯	阿拉丁	
仪器信息			
测试仪器		仪器型号	
高效液相色谱仪		赛默飞 UltiMate 3000	

1. 试验过程

1.1. 色谱条件

色谱柱:	Ultimate [®] XB-SCX (4.6×250mm,5μm)
流动相:	17 g/L 磷酸二氢铵缓冲液 (pH3.0)
流速:	1.0 mL/min
进样量:	10 μL

声明: 除非另有说明, 此报告结果仅对该测试样品负责。本报告未经公司许可, 不可复制。

Add:上海市松江区明南路85号启迪漕河泾(中山)科技园.紫荆园10号楼

Add:浙江省金华市婺城区双林南街168号

Add:江苏省南京市六合区天圣路22号F栋4楼

Tel:400-810-6969

邮编: 201600

邮编: 321000

邮编: 211500

Web:www.welchmat.com



柱温:	30°C
检测器:	UV
检测波长:	218 nm
梯度程序:	等度洗脱
注意事项:	/

1.2. 溶液配制

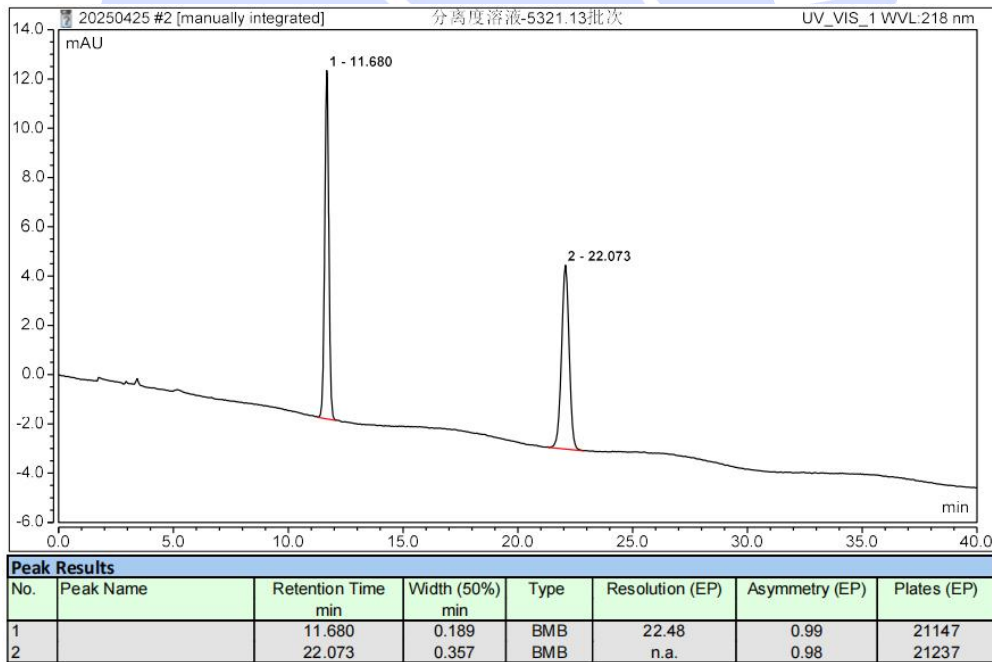
1.2.1. 流动相配制

磷酸二氢铵缓冲液: 称 17.0 g 磷酸二氢铵, 加入 1 L 超纯水溶解, 用磷酸调 pH 至 3.0, 抽滤, 即得。

1.2.2. 样品溶液: 客户提供, 直接使用。

2. 谱图和数据

2.1 分离度溶液图



2.2 定位溶液图

声明: 除非另有说明, 此报告结果仅对该测试样品负责。本报告未经公司许可, 不可复制。

Add: 上海市松江区长明南路85号启迪漕河泾(中山)科技园.紫荆园10号楼

Add: 浙江省金华市婺城区双林南街168号

Add: 江苏省南京市六合区天圣路22号F栋4楼

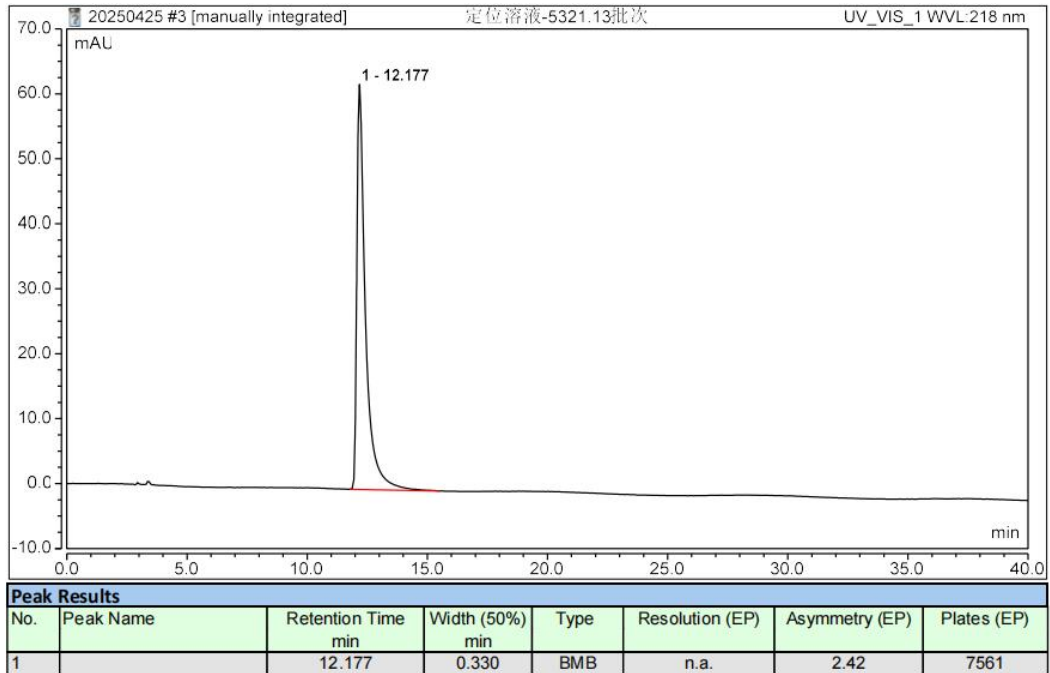
Tel: 400-810-6969

Web: www.welchmat.com

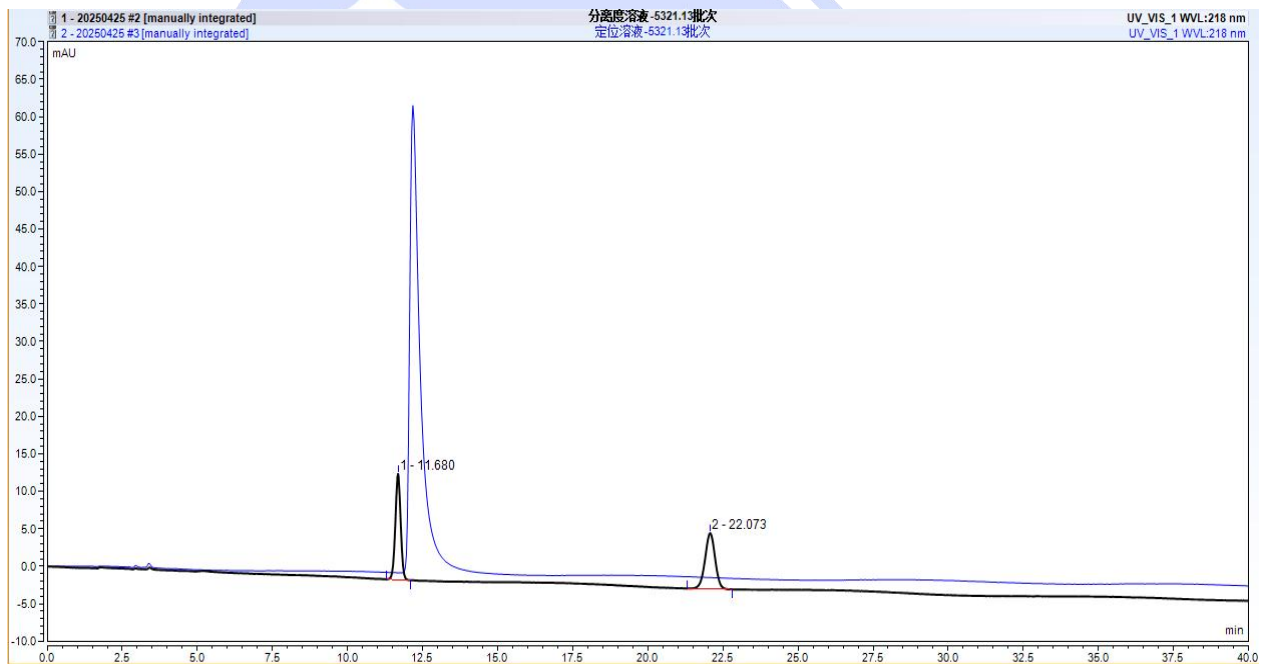
邮编: 201600

邮编: 321000

邮编: 211500



2.3 重叠图溶液图



3. 结论

使用月旭 Ultimate® XB-SCX (4.6×250mm, 5μm) 色谱柱在此色谱条件下, 分离度溶液和定位溶液的分​​离情况满足客户分析需求。

声明: 除非另有说明, 此报告结果仅对该测试样品负责。本报告未经公司许可, 不可复制。

Add: 上海市松江区明南路85号启迪漕河泾(中山)科技园.紫荆园10号楼

Add: 浙江省金华市婺城区双林南街168号

Add: 江苏省南京市六合区天圣路22号F栋4楼

Tel: 400-810-6969

邮编: 201600

邮编: 321000

邮编: 211500

Web: www.welchmat.com